



Vlaanderen  
is milieu

# Rioolinventaris overleggroep

8 mei 2019

VLAAMSE  
MILIEUMAATSCHAPPIJ

# Agenda

- ▶ **13u30: Welkom en inleiding**
- ▶ **13u45: Stand van zaken Rioolinventaris**
  - Nieuwe functionaliteiten: knelpunten en verbeterende tracing algoritme
  - Status publicatie
  - Verdere planning
  - Link met AWIS Projecten (digitale subsidieaanvraag)
- ▶ **14u30: Verdere ontsluiting van de AWIS Rioolinventaris**
  - Discussie
  - Bepalen acties
- ▶ **16u30: Einde**

# Verslag vorig overleg

- ▶ Zijn er nog opmerkingen bij het verslag van overleg 12/10/2018?



**Vlaanderen**  
is milieu

# Stand van zaken

VLAAMSE  
MILIEUMAATSCHAPPIJ



**Vlaanderen**  
is milieu

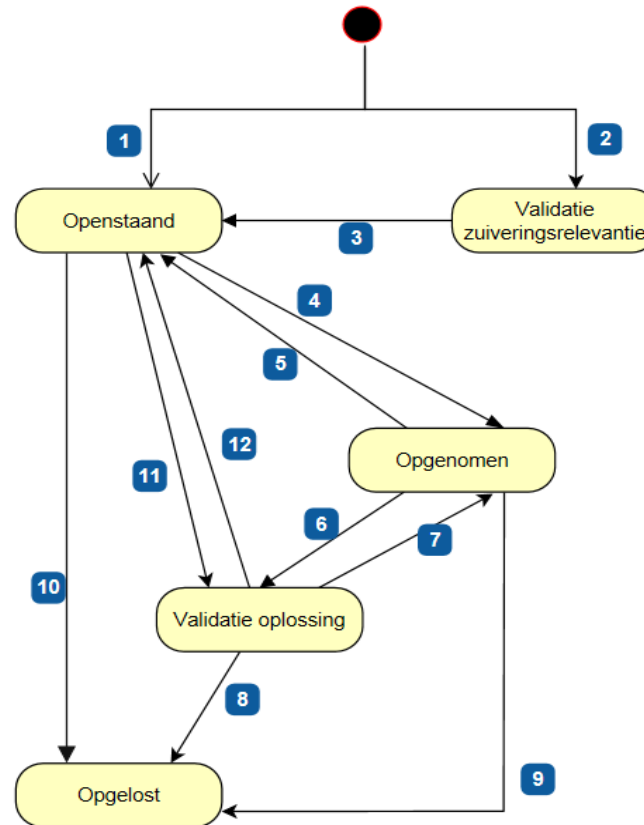
# Nieuwe functionaliteiten

VLAAMSE  
MILIEUMAATSCHAPPIJ

# Knelpunten

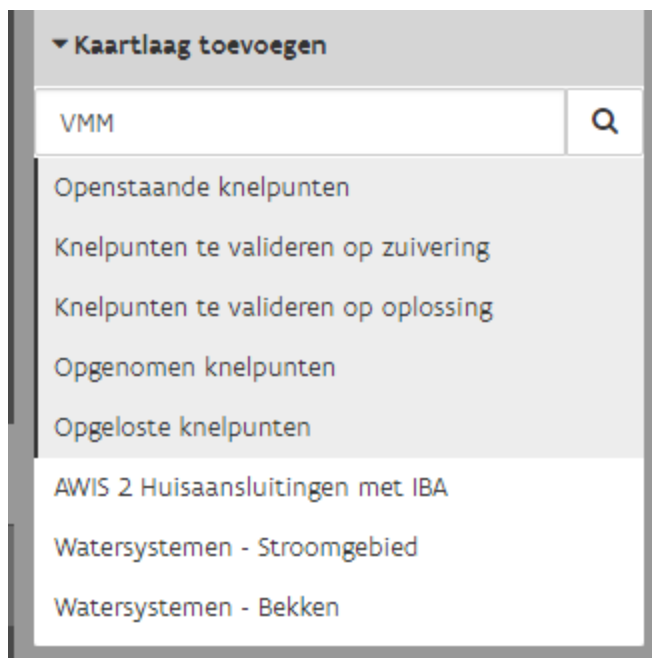
- ▶ **Knelpunten in of met impact op het rioolnetwerk**
  - raadplegen
  - Melden
  
- ▶ **Knelpunten relevant voor :**
  - **zuivering**
  - onderhoud
  - Wateroverlast

# Levensloop van een knelpunt



Het vinkje 'relevant voor zuivering' kan enkel aangepast worden in status 'Nieuw' of 'Validatie zuiveringsrelevantie' (ja-> neen)

# Knelpunten consulteren



- ▶ **In standaard thema**  
→ uitgevinkt
- ▶ **Schaalafhankelijke zichtbaarheid**
- ▶ **Afhankelijk van interessegebied van de gebruiker**
- ▶ **5 afzonderlijke kaartlagen met telkens ander inkleuring van ster.**  
→ Vb. openstaande knelpunten: rood



# Types

▼ Omschrijving situatie

Hoofdcategorie:

Subcategorie:

Prioriteit:

Relevant voor zuivering

Relevant voor onderhoud

Relevant voor wateroverlast

Classificatie van het debiet:

Parasitair debiet:  
 m<sup>3</sup>/u

## ▶ Hoofdcategorie

- Verdunning
- Overstort
- Lozing
- Structureel
- Andere

## ▶ Vb verdunning

- Aansluiting waterloop
- Aansluiting van gracht
- .

## ▶ Vb Andere

- geuroverlast

▼ Terreininspectie

Terreininspecties: 

**Terreininspectie 1**

Datum Inspectie:

29/03/2019 

Weer van het moment:

--weer-- 

Weer van de afgelopen maand:

--weer-- 

Grondwaterindicatie:

--grondwaterindicatie-- 

Opmerking:

Bijlagen: 

Marieke Johanna Baeyens, VMM

- ▶ **Meer mogelijkheden dan voorheen**
  - Meerdere terreininspecties toe te voegen
  - Door verschillende instanties
  - Bijlagen specifiek te koppelen met terreinwerk van die dag.

# Tracing

Vlaanderen x Referentie Rioolinventaris x +

https://rioolinventaris.vmm.be/client/#/reference/tracing

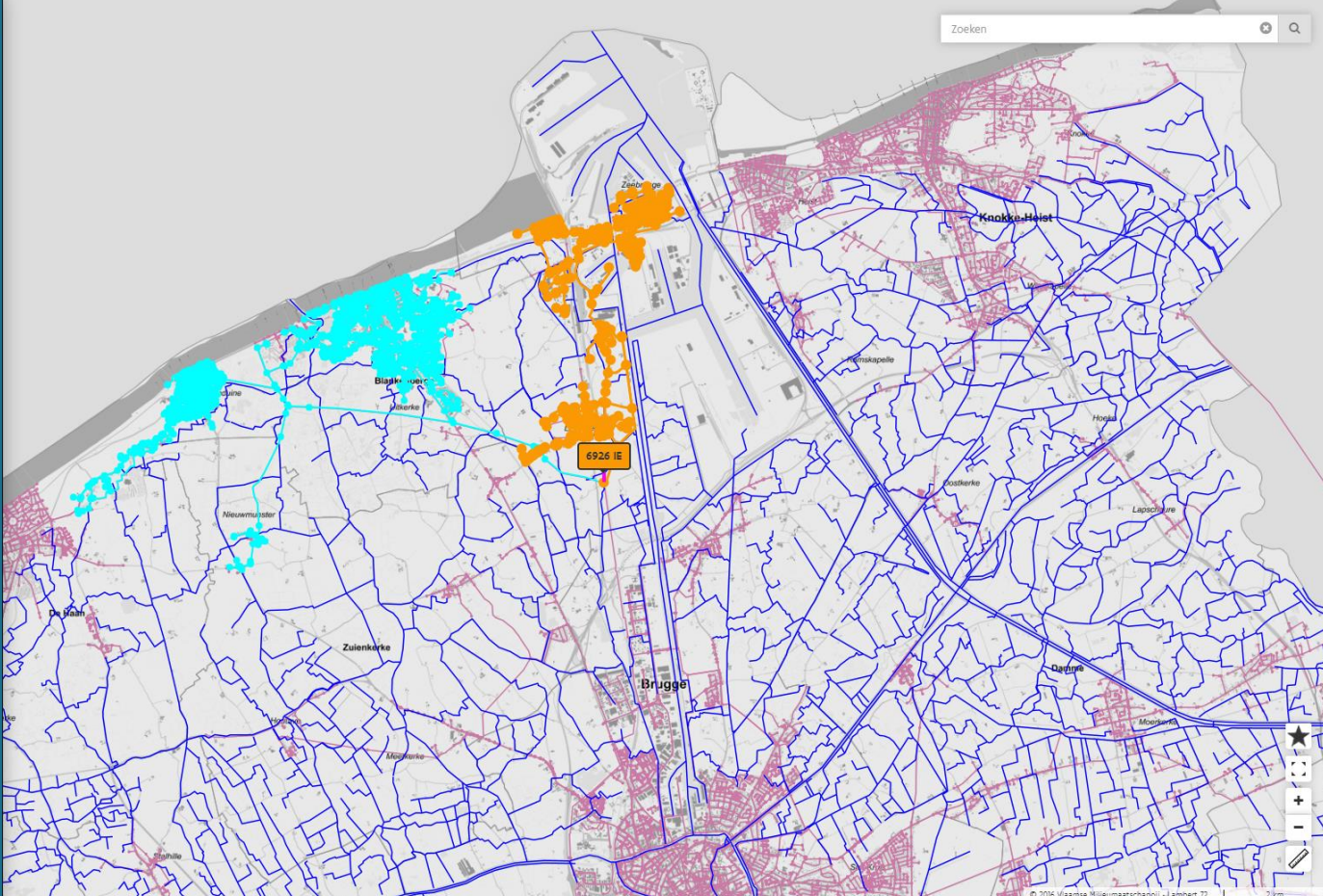
Vlaamse Milieumaatschappij Rioolinventaris referentieomgeving Katia Berings (VMM)

**Trace stroomopwaarts** X

**huidig netwerk bij droog weer**  
huidig netwerk bij droog weer excl. GUP

- **Connectiepoint ZG018\_41678 (startpunt, samenvoeging)**  
Afstand: 0.00 km  
Vuilveracht: 30778 IE
- ▲ **Opvoergemaal ZG018\_21015**  
Afstand: 6.16 km  
Vuilveracht: 0 IE
- ▼ **Overstortkamer ZG018\_126299**  
Afstand: 6.57 km  
Vuilveracht: 0 IE
- **Connectiepoint ZG018\_340408 (samenvoeging)**  
Afstand: 6.61 km  
Vuilveracht: 23852 IE
- ▼ **Overstortkamer ZG018\_340550**  
Afstand: 6.74 km  
Vuilveracht: 0 IE
- **Connectiepoint ZG018\_127671 (samenvoeging)**  
Afstand: 6.97 km  
Vuilveracht: 23644 IE
- ▲ **Opvoergemaal ZG018\_21332**  
Afstand: 8.40 km  
Vuilveracht: 0 IE
- ▼ **Overstortkamer ZG018\_314995**  
Afstand: 8.40 km  
Vuilveracht: 0 IE
- **Connectiepoint ZG018\_86914 (samenvoeging)**  
Afstand: 8.43 km  
Vuilveracht: 3770 IE
- **Connectiepoint ZG018\_289665 (samenvoeging)**  
Afstand: 9.52 km  
Vuilveracht: 367 IE
- **Connectiepoint ZG018\_140641 (samenvoeging)**  
Afstand: 9.86 km  
Vuilveracht: 312 IE
- **Connectiepoint ZG018\_103608 (samenvoeging)**  
Afstand: 9.88 km  
Vuilveracht: 43 IE

Zoeken



★  
+  
-  
📏

© 2016 Vlaamse Milieumaatschappij - Lambert 72 2 km

# Skeletbestek

*“De VMM werkte samen met Informatie Vlaanderen om de specificaties voor het opmeten van riolering zodanig op te stellen dat de ingewonnen informatie naadloos in de rioolinventaris kan opgenomen worden. “*

▶ <https://overheid.vlaanderen.be/grb-skeletoptie-water-rioolbeheer-nieuwe-specs>



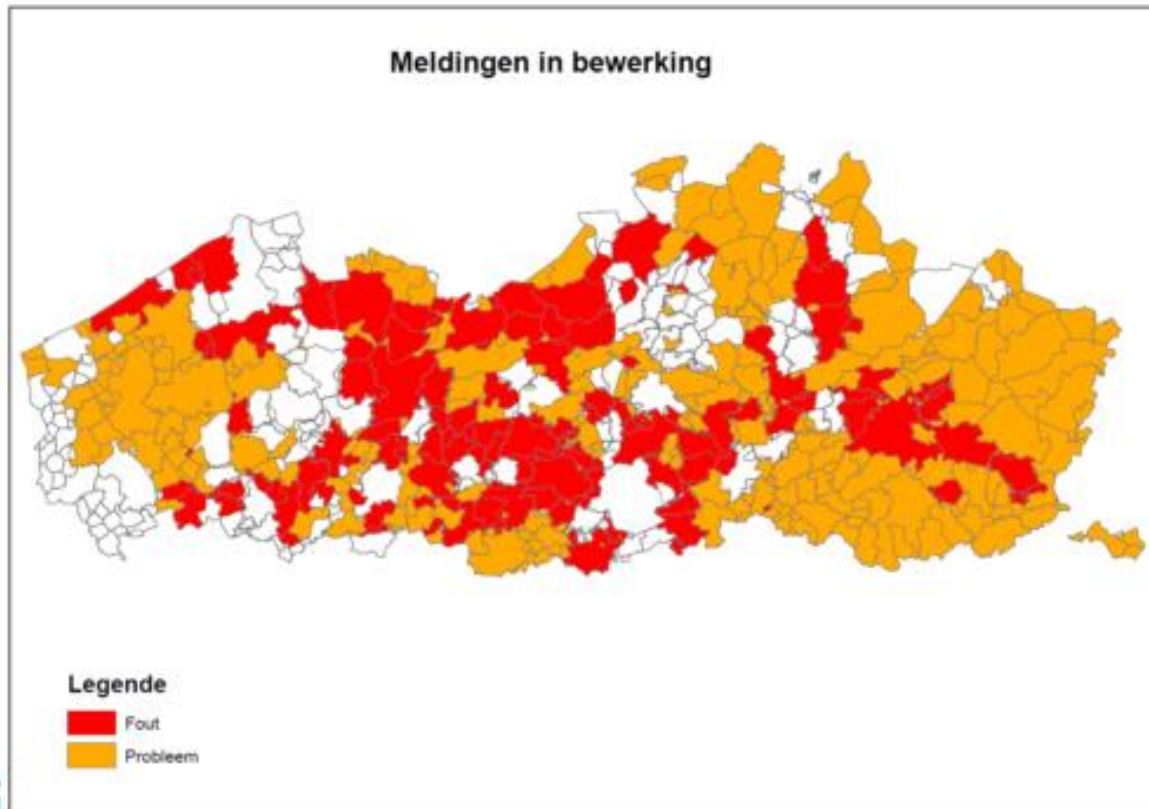
**Vlaanderen**  
is milieu

# Status publicatie

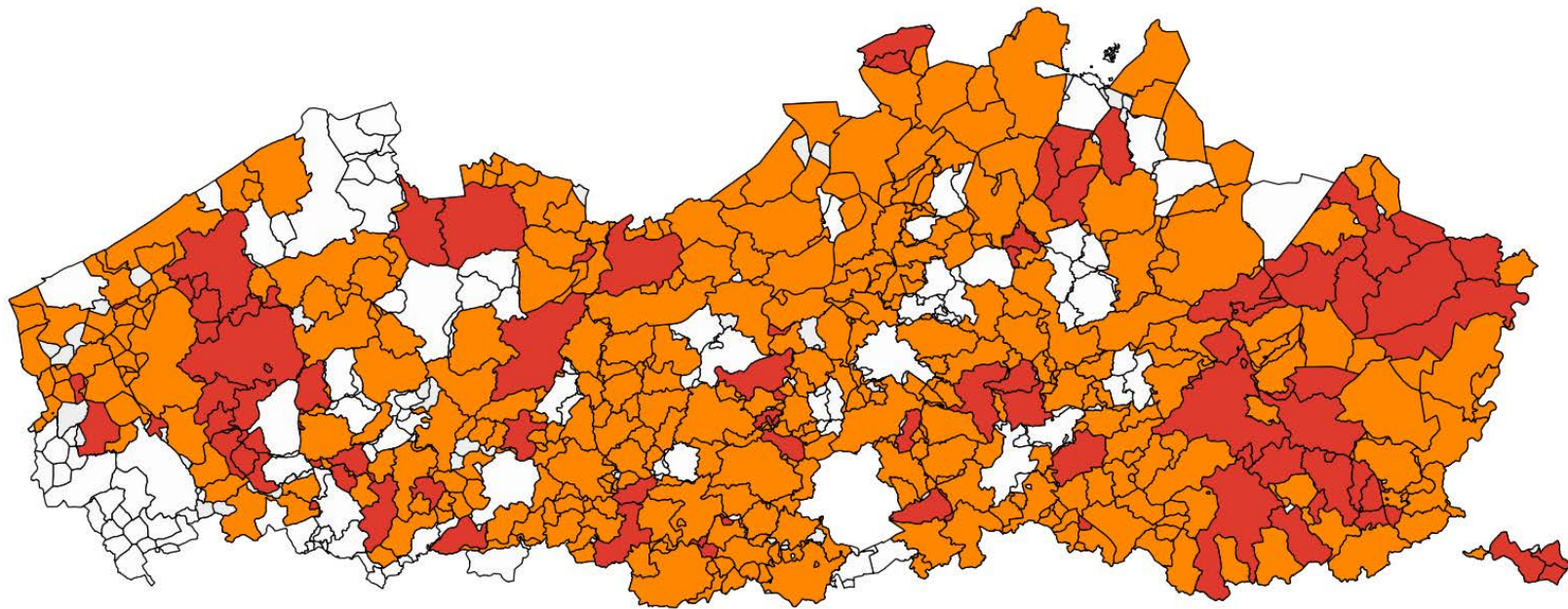
VLAAMSE  
MILIEUMAATSCHAPPIJ

# Oktober 2018 ...

## SVZ Bewerking

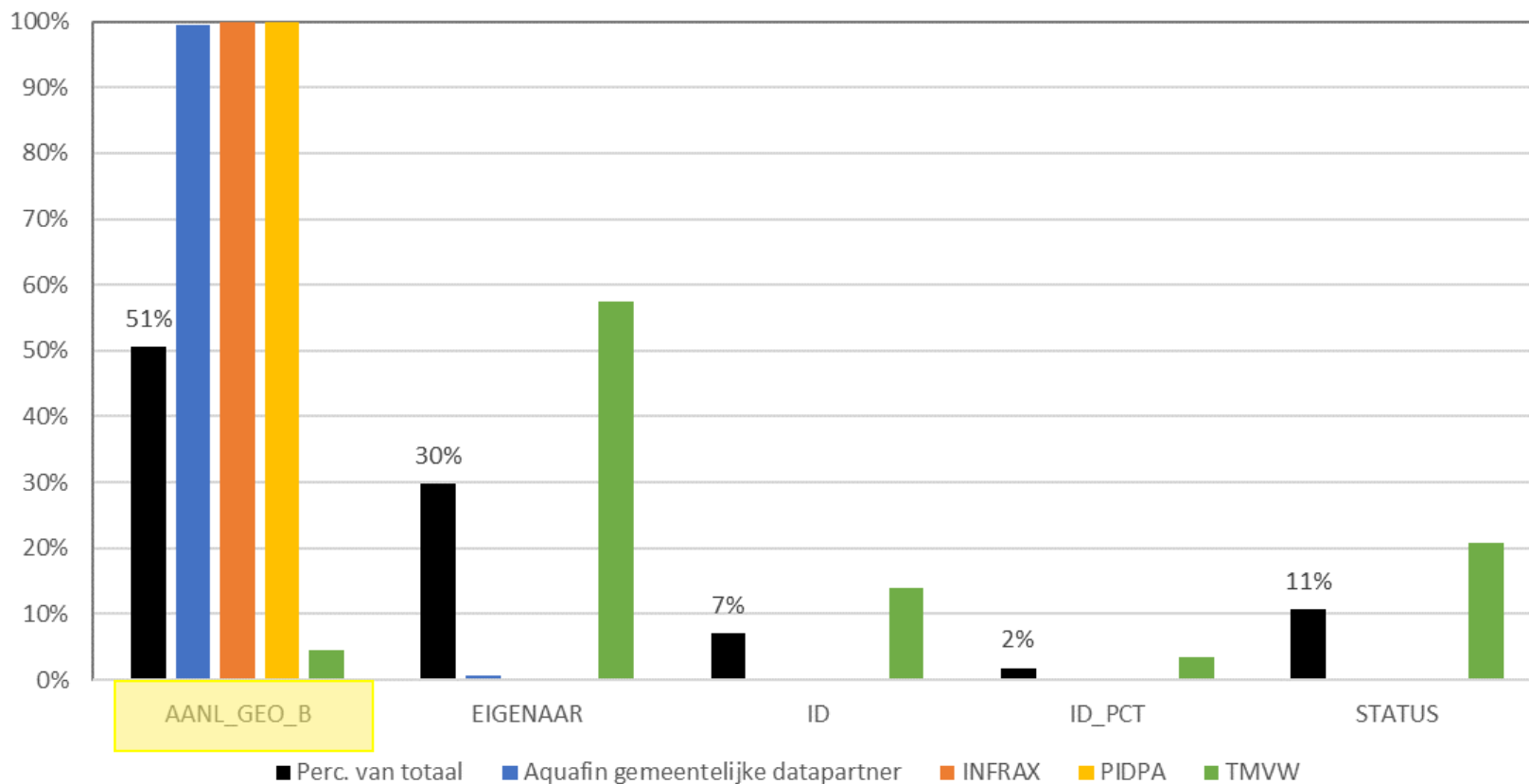


# SVZ Bewerking



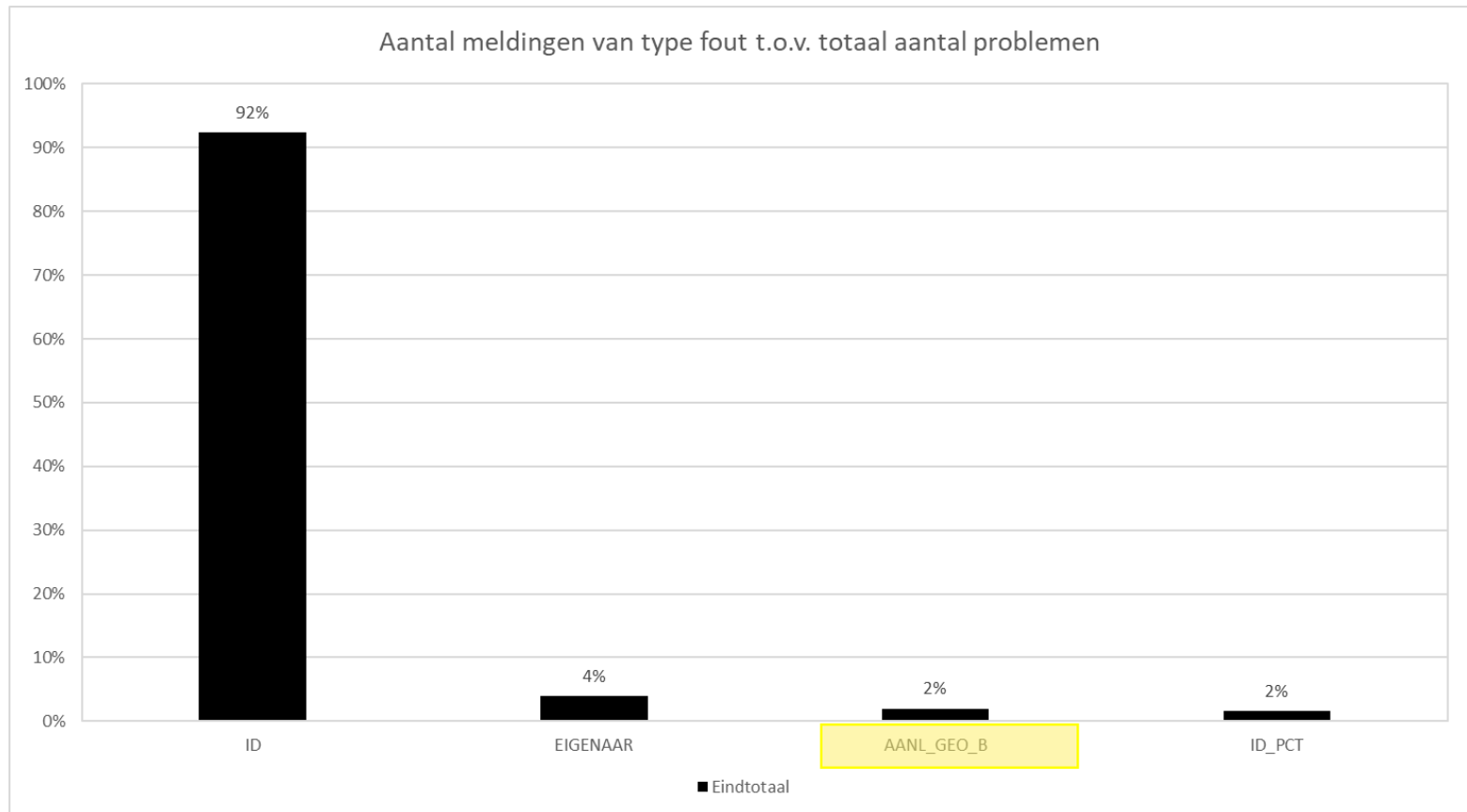
# Oktober 2018 ...

Fouten Bewerking - Per type

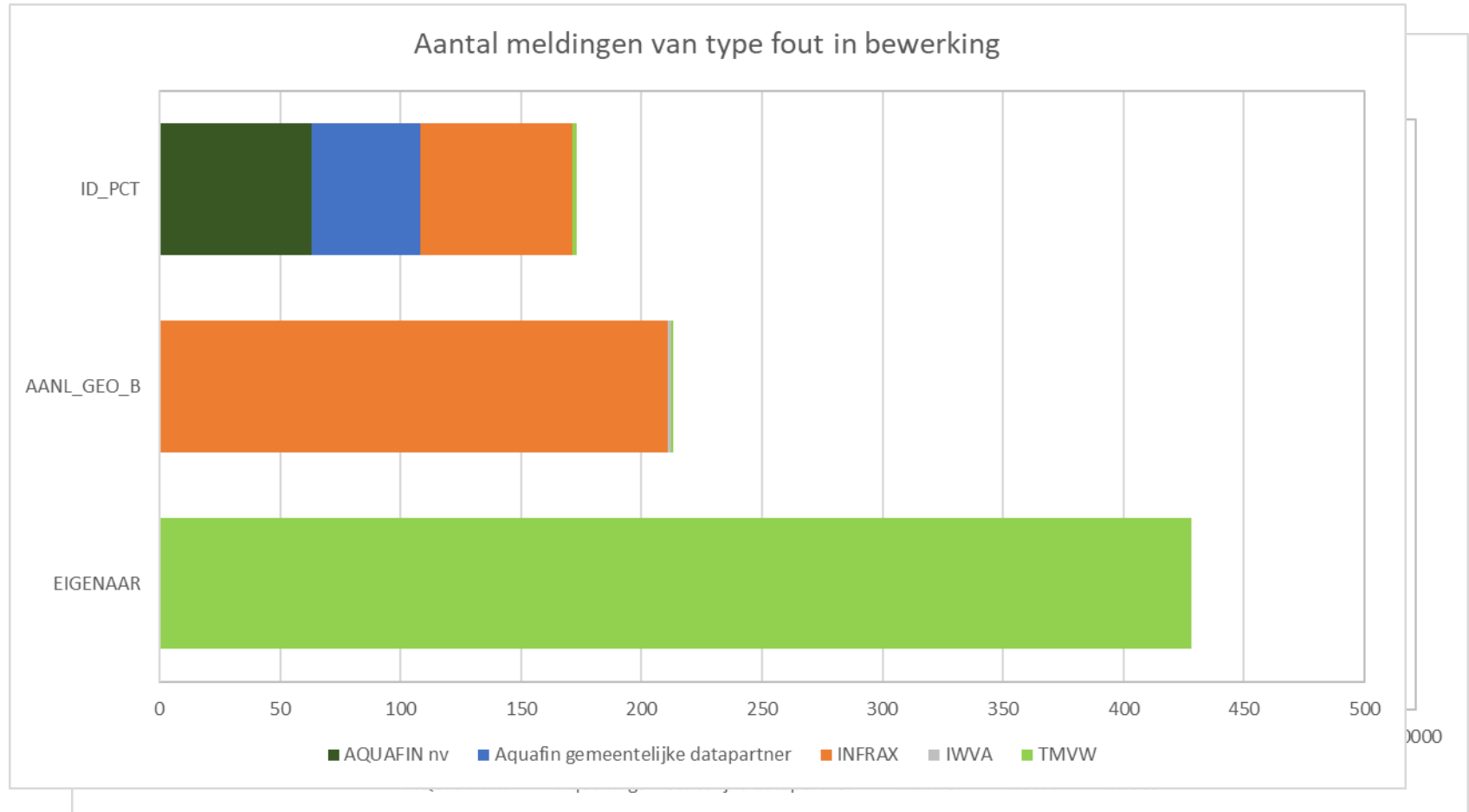




# Fouten in Centraal



# Fouten in centraal



# (Rode) Fouten in bewerking

## ▶ Type:

→ ID, gewijzigde id's, grenzen aanleveringsgebied, eigenaar

## ▶ Aantal aanleveringsgebieden met fouten (bewerking):

→ 10/2018 - 12 % van de aanleveringsgebieden

× 20% - gemeentelijk

× 10% - bovengemeentelijk

× 0.5% – toekomstige infrastructuur

→ 02/05/2019 – 8% van de aanleveringsgebieden

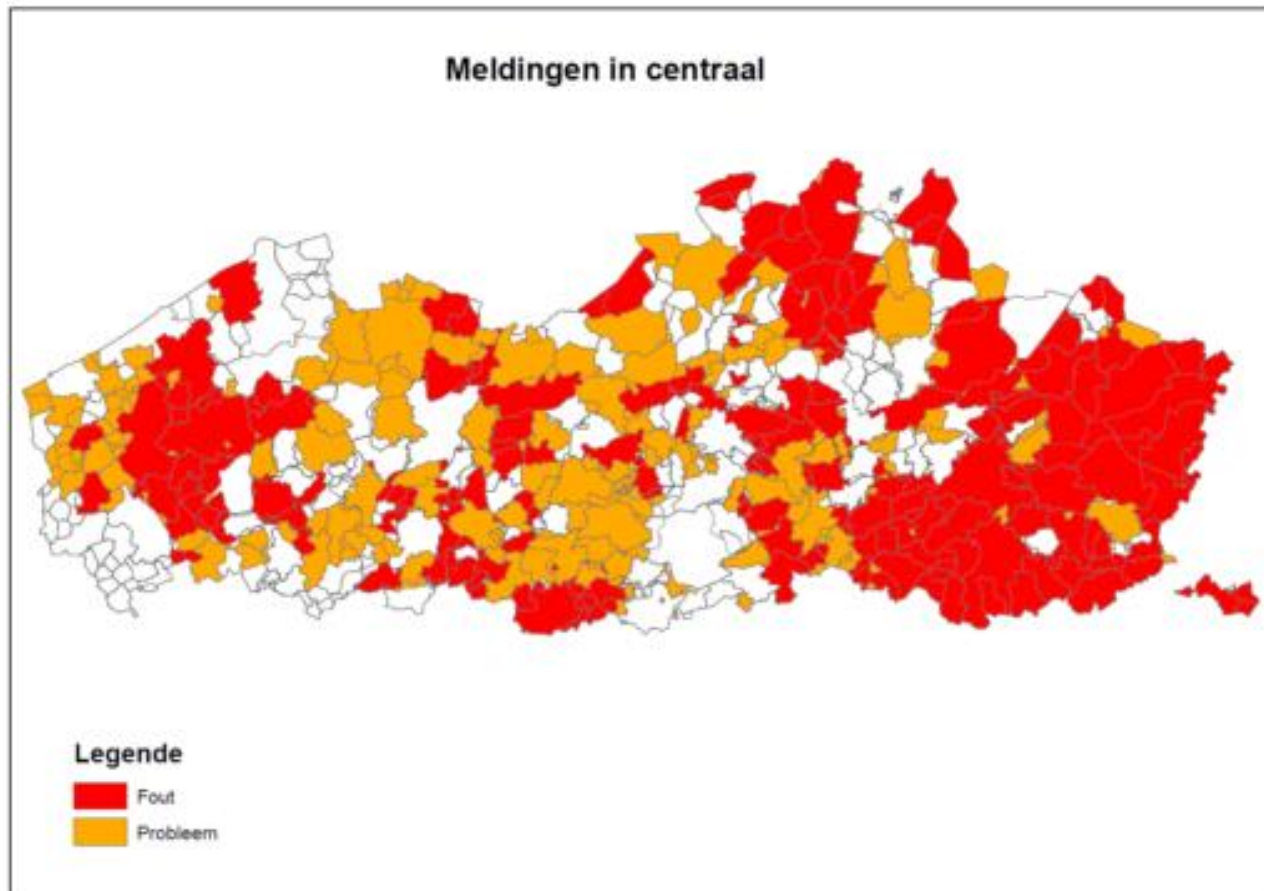
× 15% - gemeentelijk

× 8,5% - bovengemeentelijk

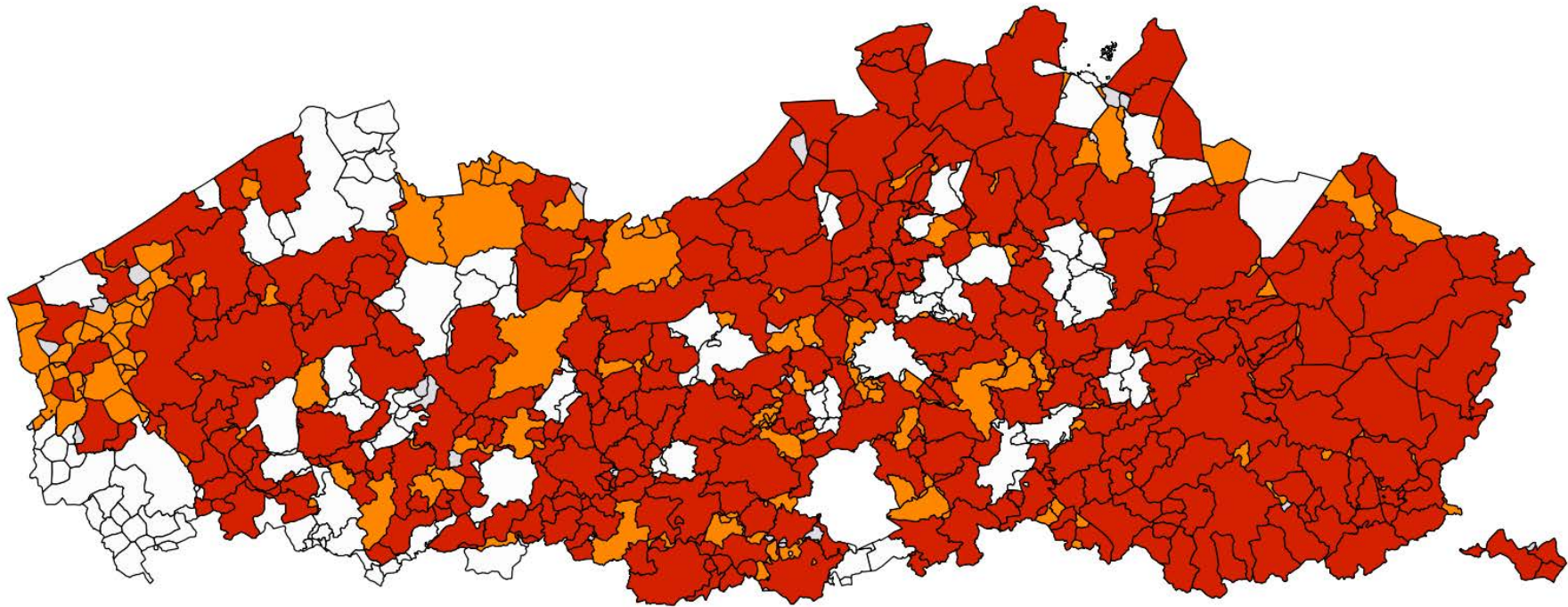
× 0 % – toekomstige infrastructuur

# Oktober 2018 ...

## SVZ - Centraal

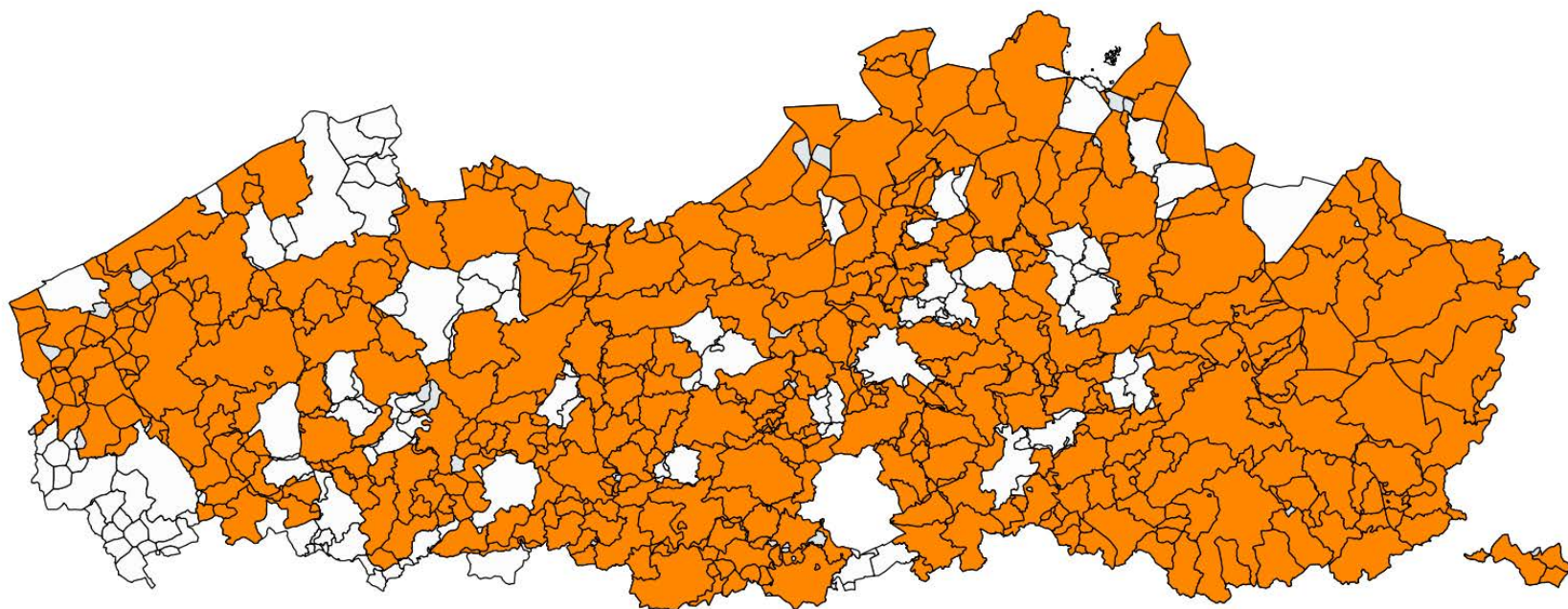


# SVZ Centraal





# SVZ zonder meldingen rond VHA



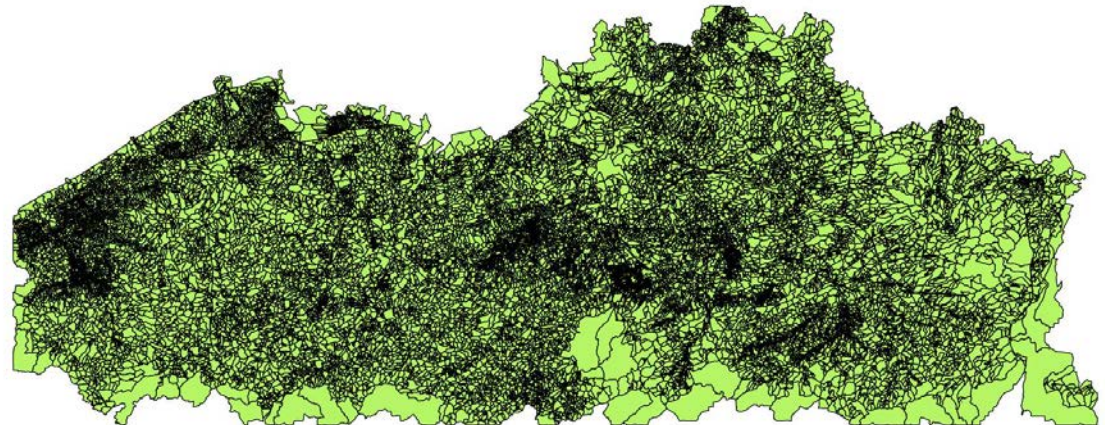
# Fouten in Centraal

► **Type:**

- Koppeling uitlaten aan VHA
- 31 % van de aanleveringsgebieden

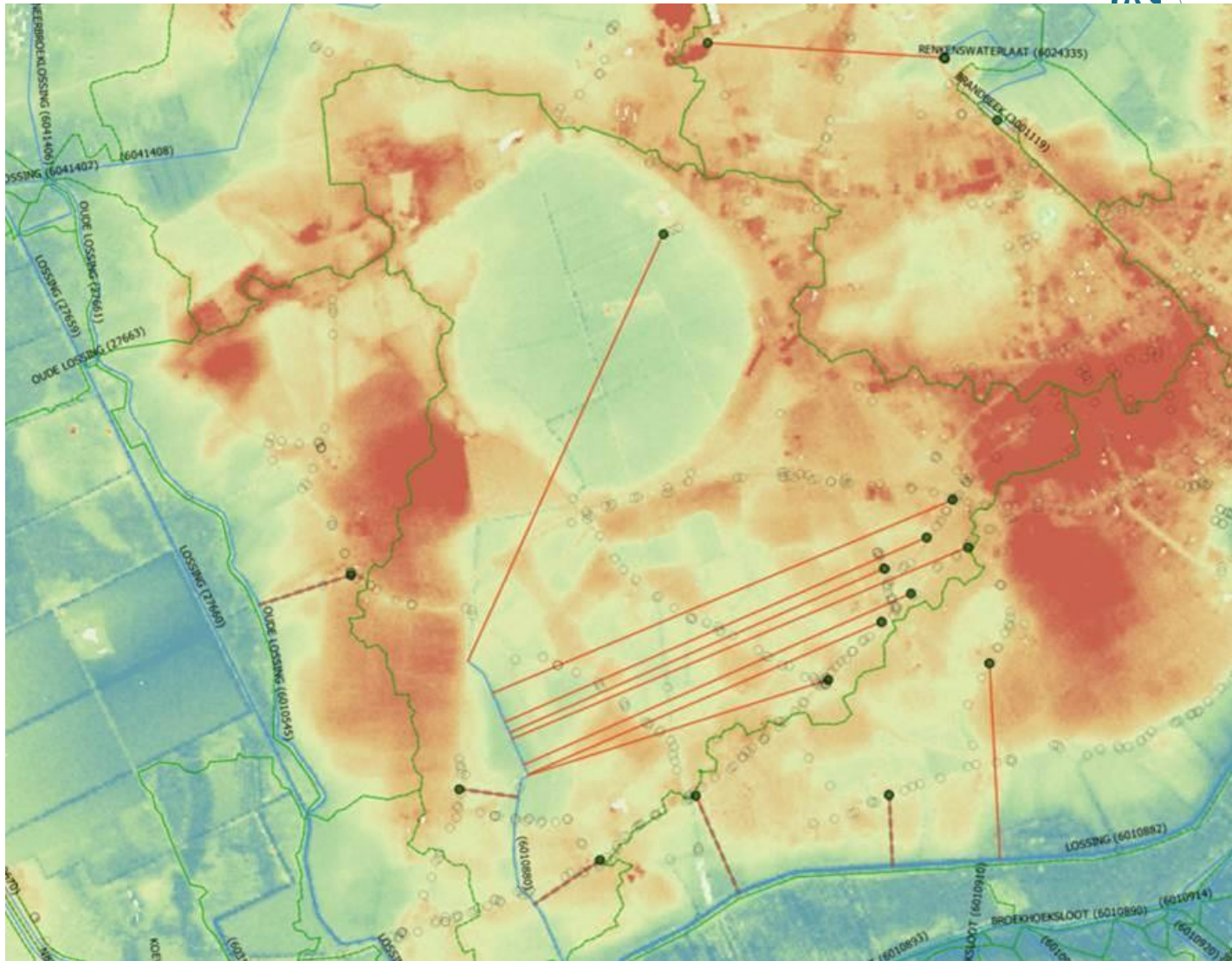
→ 6059 meldingen

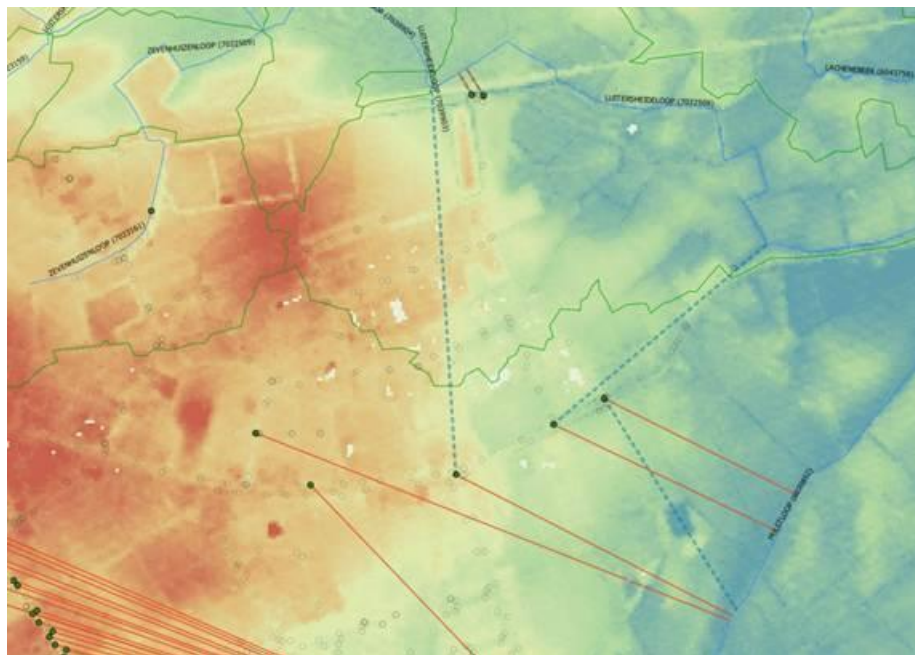
➔ Berekenen op basis van afstroomgebiedjes







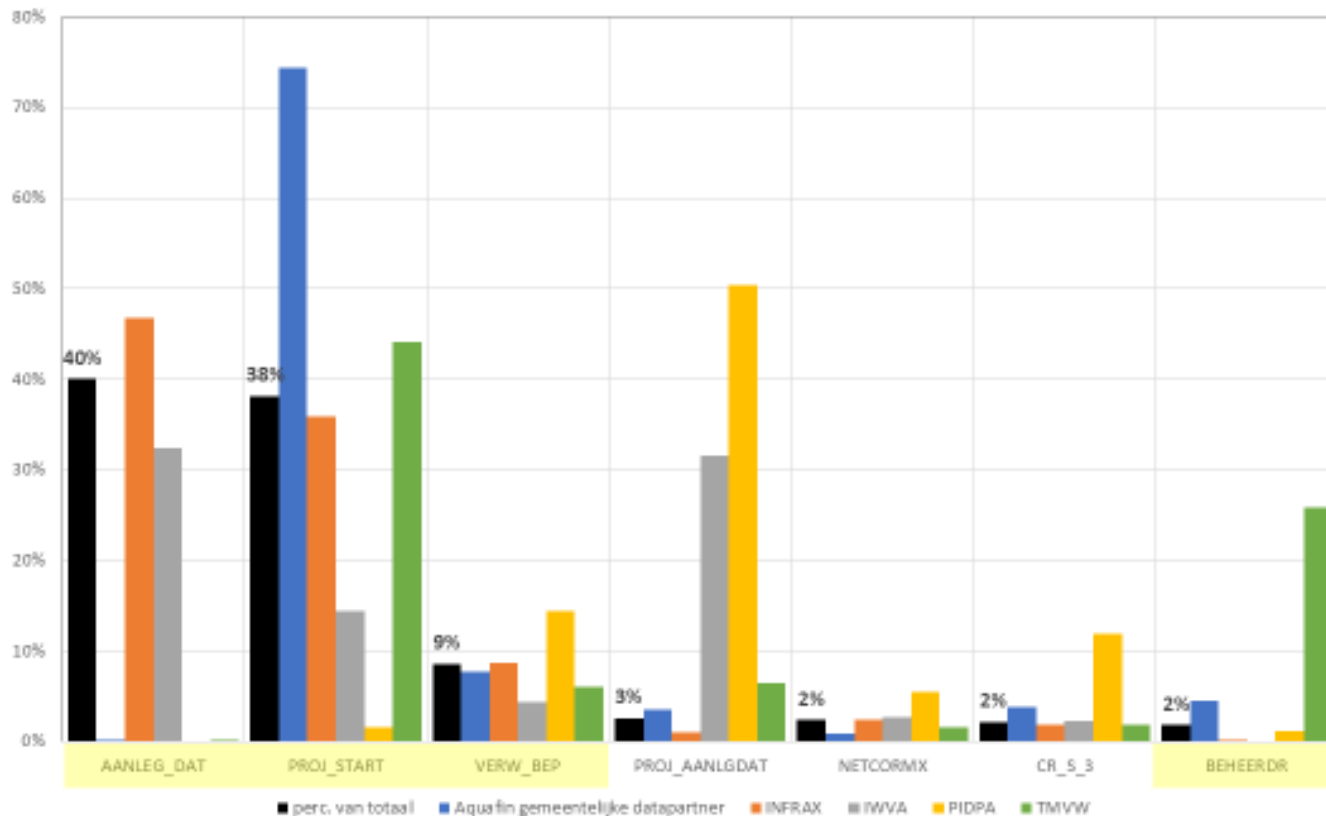




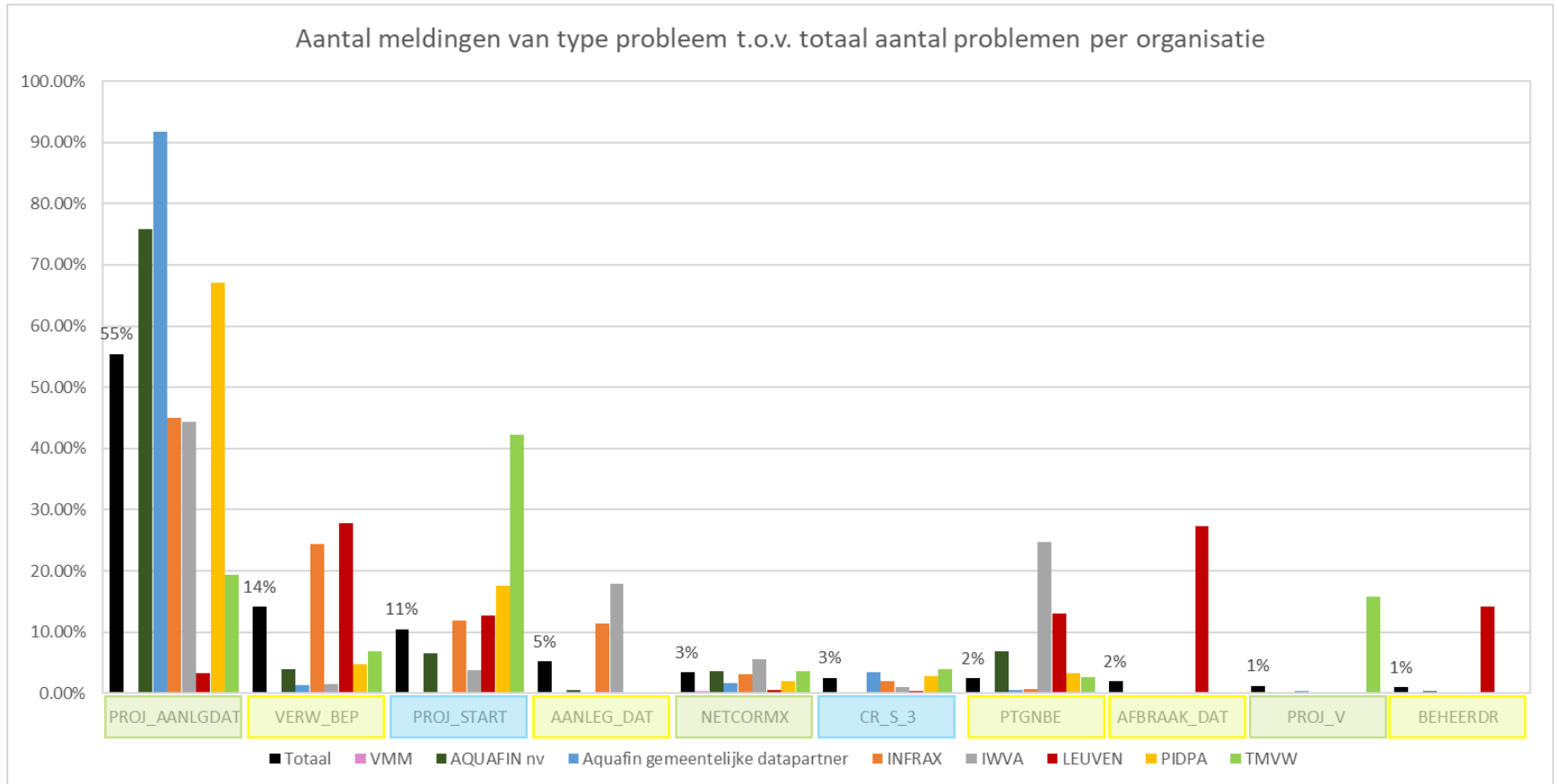
# Oktober 2018 ...

## Problemen in Centraal

Problemen in Centraal - Aandeel melding t.o.v. totaal



# Problemen in Centraal





**Vlaanderen**  
is milieu

# Verdere planning

VLAAMSE  
MILIEUMAATSCHAPPIJ

# Release Rioolinventaris

- ▶ Op 12/10/2018 Acties en prioriteiten vastgelegd
- ▶ Al enkele acties uitgevoerd
- ▶ Planning
  - Snapping regels
  - Enkele kleinere aanpassing
  - Nu AWIS Projecten in productie staat
  - × Meer tijd voor analyse

The screenshot displays two columns of action items, each with a progress bar and a title. The left column is titled 'Acties GP' and the right column is titled 'Acties VMM'. The background is an aerial view of a sewerage treatment plant.

**Acties GP**

- Actie - Voorstel aanpassing zuiveringsgebiedsgrenzen doorgeven aan VMM
- Uitfilteren van strengen kleiner dan 5 m (vermijden van lussen)
- Dubbel gebruik van inspectieputten oplossen
- Fout - Eigenaar
- Fout - Status
- Fout - Unieke ID's
- Lijst van projecten Eigen beheer doorgeven.
- Projecten eigen beheer koppelen aan aangeleverde data.
- Startproject zo veel mogelijk aanleveren, koppelen aan de data.
- + Nog een kaart toevoegen

**Acties VMM**

- Fout/Probleem - Grenzen --> geen meldingen van dit type op fictieve punten AWREF-1933
- Actie - 30% regel - Uitzoeken wat de impact is van fictieve punten of welke andere verbetering kan aangebracht worden
- Ophefbare fouten in GUI
- Uitlaten - test
- Uitlaten éénmalig koppelen op basis van afstroomgebieden
- Uitwerken manier op punten los te koppelen
- Filteren in WFS mogelijk maken
- Projecten Eigen Beheer opnemen in projectentabel
- Project BT verder opdelen
- Projectentabel uitbreiden
- Automatische koppelen van projecten aanpassen
- Meldingen automatische koppelingen van projecten beperken per gegevenspartner
- Fout/Probleem - Grenzen --> aanpassen voor collectoren
- + Nog een kaart toevoegen

# Publicatie van gebieden

- ▶ **Zuiveringsgebied klaar maken voor publicatie**

- 479 Anzegem – Ingooigem ~ Aquafin

- Dit uitbreiden naar andere zuiveringsgebieden van andere partners

- × Actie: Voorstel welk gebied kandidaat is?

# Aansluiten op Rioolinventaris

- ▶ **Overleg met enkele gemeenten uit West-Vlaanderen**
  - Kortrijk
  - MidWest Overleg: Roeselare, Pittem, Ledegem, Meulebeke, Wielsbeke
  
- ▶ **VMM Infomarkt voor gemeenten: Kortrijk, Mechelen, Leuven**
  - Stand met Rioolinventaris
  - Achteraf verschillende gemeenten gecontacteerd
  
- ▶ **Planning**
  - Specifieke infomomenten per provincie vastleggen





**Vlaanderen**  
is milieu

# Link met AWIS projecten

VLAAMSE  
MILIEUMAATSCHAPPIJ

# Rioolinventaris & Projecten

## ▶ AWIS2:

- AWIS Rioolinventaris
- AWIS Projecten
- (Geoserver)
- (Tracing)

# Rioolinventaris & Projecten

## ▶ Focus AWIS Rioolinventaris:

- Verzameling gegevens saneringsinfrastructuur
- Focus op as-built plannen van gegevenspartners
- VMM voegt **toekomstige\*** situatie toe

## ▶ Focus AWIS Projecten:

- Verzameling gegevens dossieropvolging
- Focus op **lopende projecten\***
- Wens: Databank van alle projecten. Dus ook projecten in eigen beheer (zowel riolering als IBA als ...)

\* Overlap tussen “toekomstige situatie” en “lopende projecten”

# Rioolinventaris & Projecten

## ► Relatie in 2 richtingen:

→ Rioolinventaris steunt op Projecten:

- × Nieuwe projectaanvragen en lopende projecten geven meer concreet beeld van de toekomst

→ Projecten steunt op Rioolinventaris:

- × Nieuwe projectaanvragen moeten altijd starten van de huidige (as-built) situatie

→ Algemeen:

- × Beiden gebruiken gelijkaardig aanleveringsformaat voor infrastructuur (Aquastreng 2.0)

# Rioolinventaris & Projecten

## ▶ AWIS Projecten – Opladen intekening

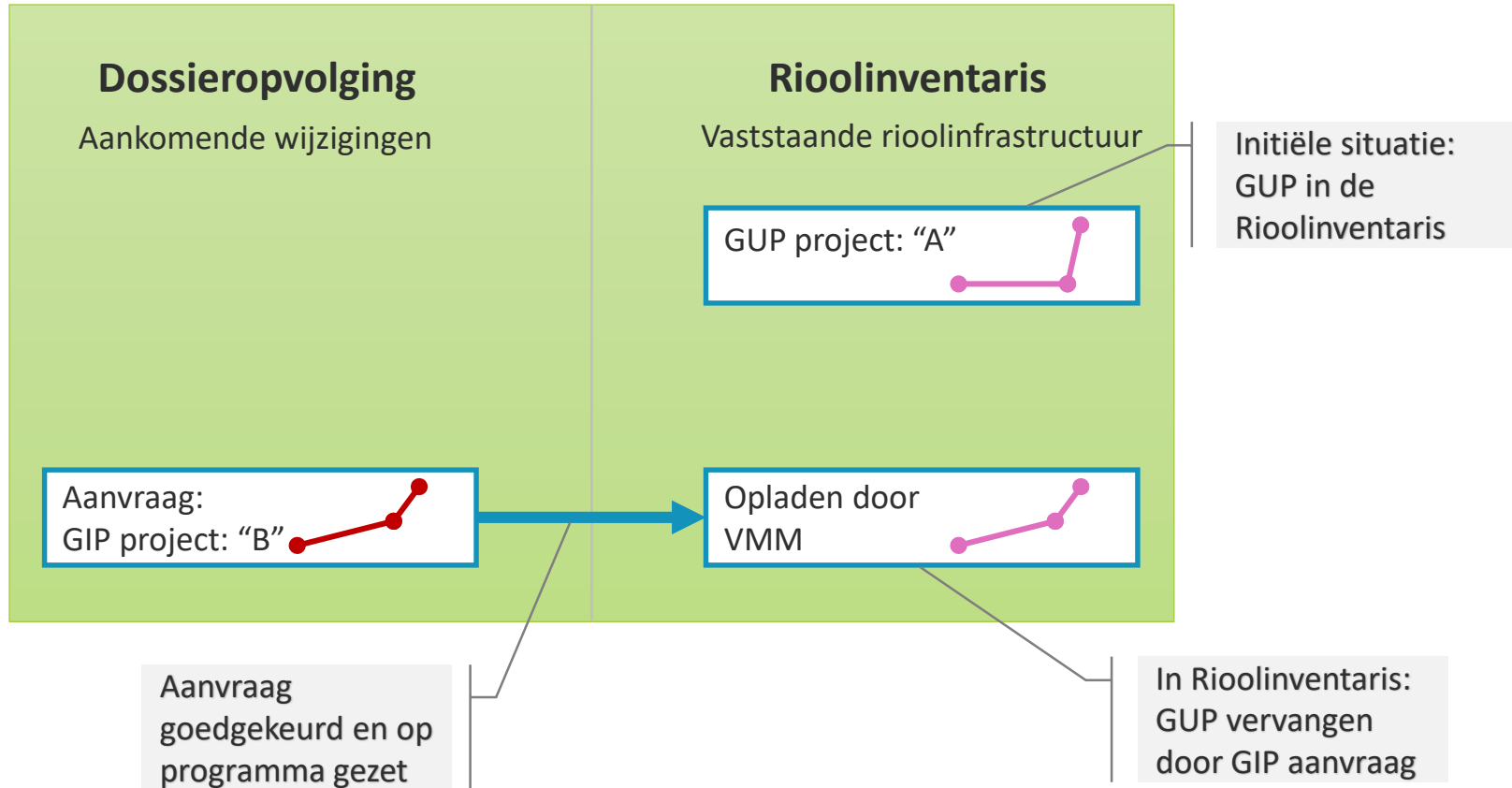
→ Steunt op AWIS Rioolinventaris

- × Berekening connectie tussen project intekening en referentielaag
- × Relevante knelpunten
- × Berekening IE langs tracé
- × Te saneren uitlaten
- × RWA afvoer
- × Eerste stroomafwaartse OP & GIP (via tracing)

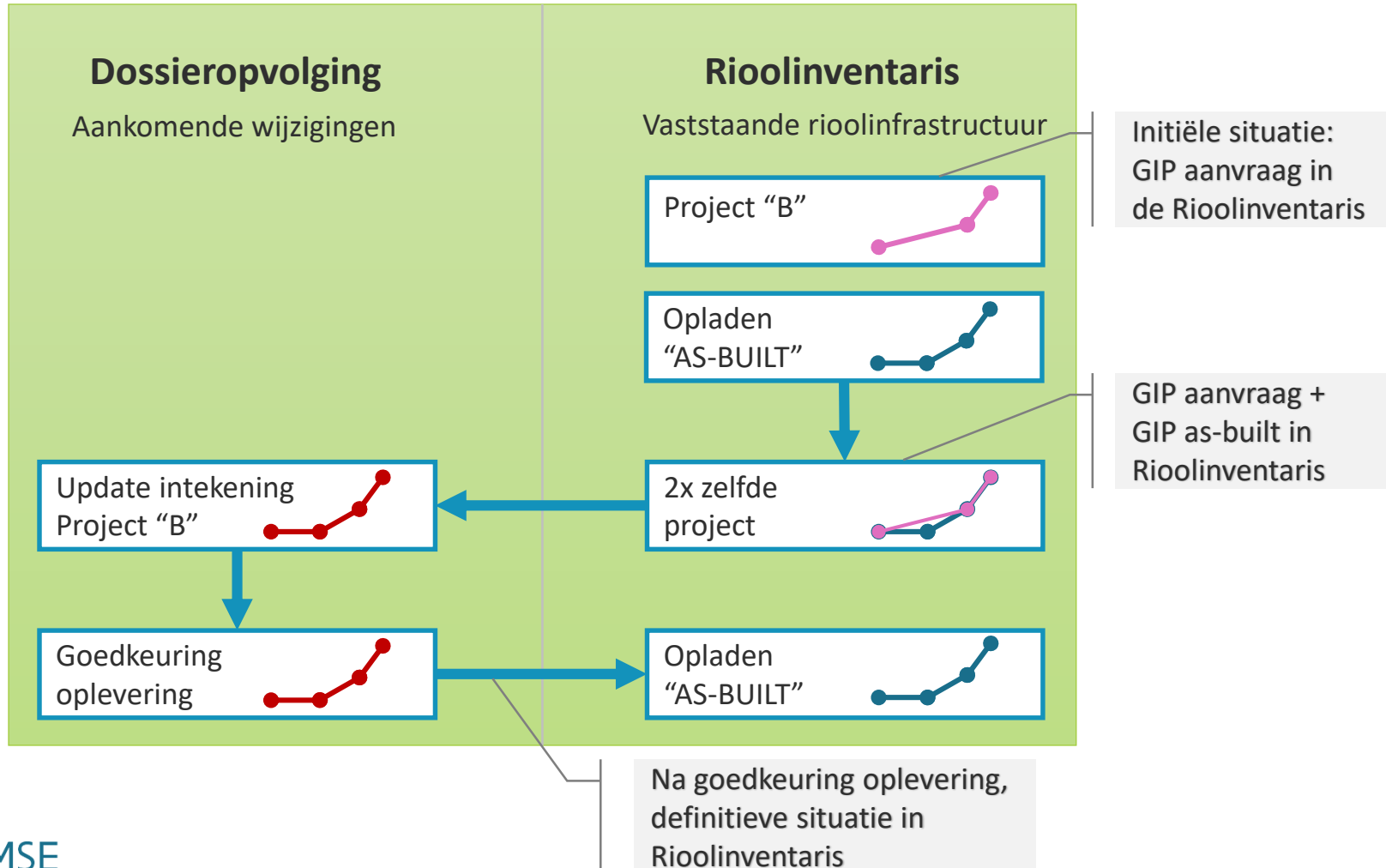
# Rioolinventaris & Projecten

- ▶ **AWIS Projecten – Opladen intekening**
- ▶ **Steunt ook op andere gegevens:**
  - Relevante GUP projecten (zoneringsplan)
  - Relevante clusters (zoneringsplan)
  - Overlappende gebieden (natuur, speerpunt, ...)

# Rioolinventaris & Projecten



# Rioolinventaris & Projecten







Vlaanderen  
is milieu

# Data toegankelijkheid

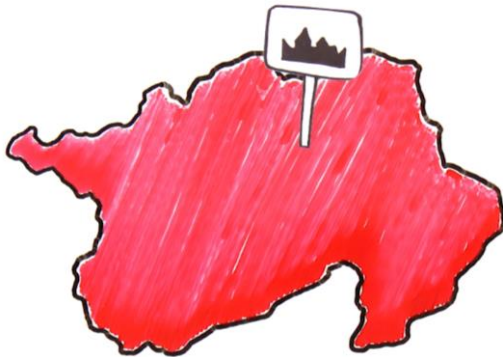
VLAAMSE  
MILIEUMAATSCHAPPIJ

# Situatie op dit moment

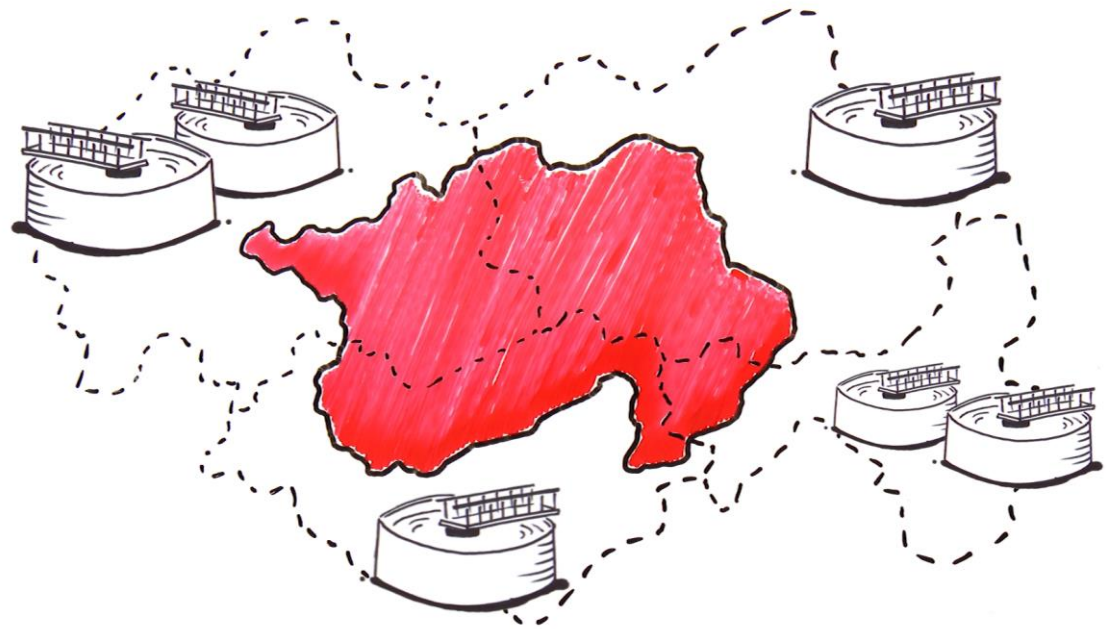
- ▶ **Toegang via web applicatie rioolinventaris.vmm.be**
  - Rol: Raadplegers ~ referentieomgeving
    - × Alle gemeenten – standaard raadpleegrechten
    - × Medewerkers van gegevenspartners
      - Gemeenten, intercommunales
      - VMM
  - Rol: Databeheerder ~ oplaadomgeving
    - × Enkel gemeenten die gegevenspartner zijn (bijv. Leuven)
    - × Medewerkers van gegevenspartners
- ▶ **Toegang via WFS en WMS met paswoord**
  - Steeds minimum view

# Verschillende gebieden – verschillende raadpleegrechten

Werkingsgebied

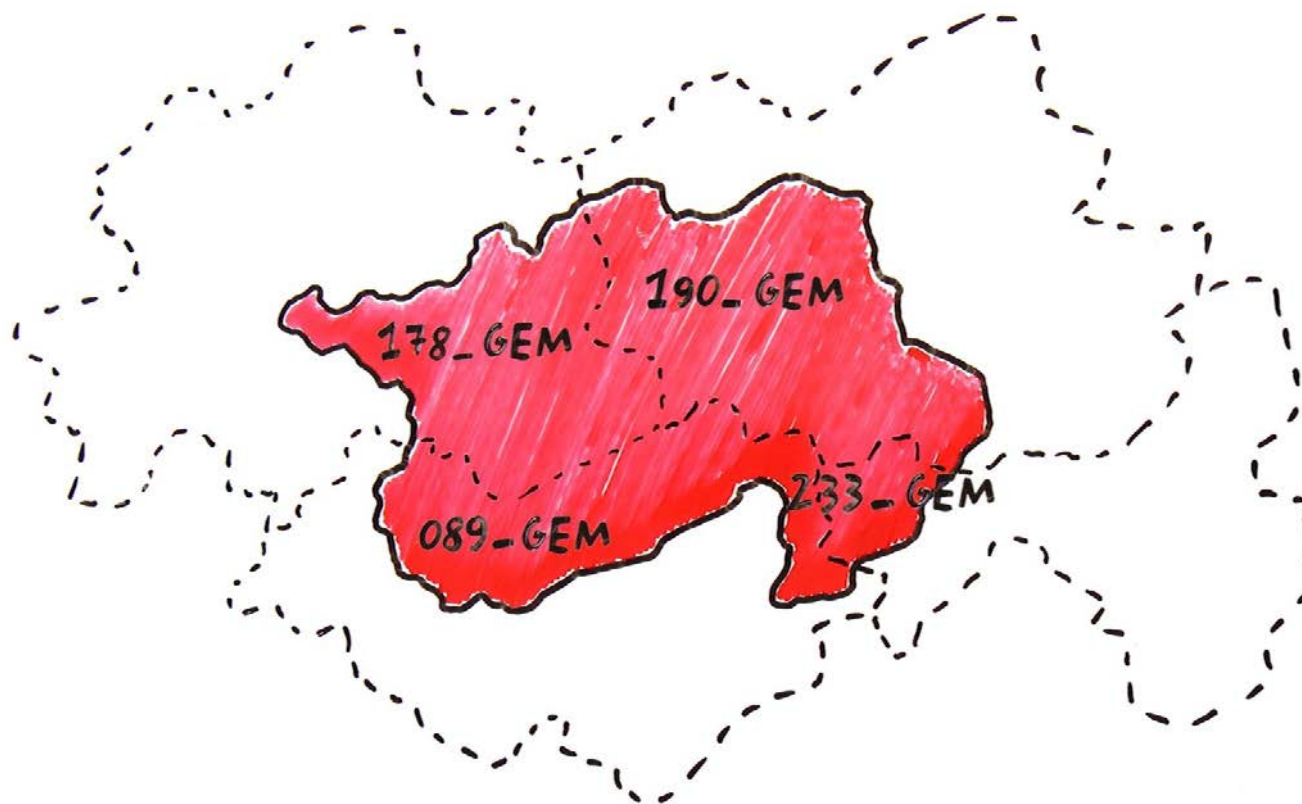


Overlappende  
zuiveringsgebieden





## Aanleveringsgebieden



## Interessegebied



# Situatie op dit moment

## ▶ 3 niveaus van ontsluiting

→ Maximum raadplegen

- × VMM-gebruikers zien altijd alle details
- × Alle details van eigen organisatie (eigen aanleveringsgebieden)
- × Alle details van VMM data

→ Interessegebied

- × Binnen interessegebied zie je medium view

→ Minimum

- × Buiten interessegebied zie je minimum niveau aan attributen

# Situatie op dit moment

## ▶ Gegevenspartners kunnen

→ onderling aan elkaar meer rechten uitdelen dan standaard voorzien door het systeem

× via administrator rol

× Geen tussenstap via de VMM noodzakelijk

→ Altijd geldig voor alle data van gegevenspartner

# Situatie op dit moment

## ▶ Dossierbeheerders in AWIS projecten

→ Voor alle dossierbeheerders in AWIS projecten is er een WMS en WFS voorzien met een heel beperkt aantal attributen

× Dit was noodzakelijk om ondersteuning te bieden i.v.m. het aansluiten van projectaanvragen op de informatie in de Referentieomgeving

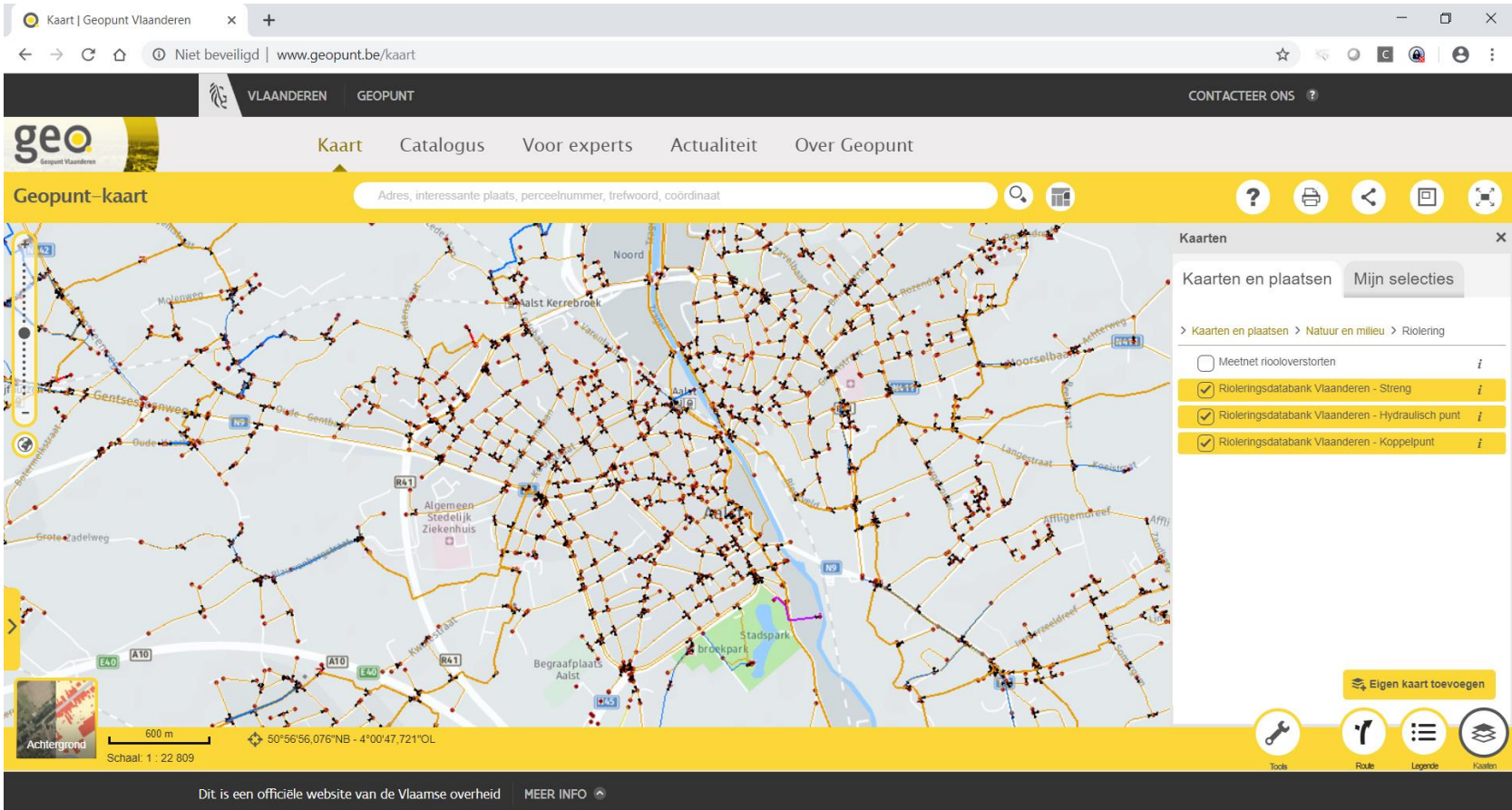


# Extra ontsluiting?

## ▶ Veel vraag naar extra toegang

- Studiebureaus: architecten, ...
- Intercommunales ter ondersteuning van gemeenten
- Hulpdiensten: brandweer, ...
- Andere overheidsorganisaties
  - × AWW
  - × Bekkensecretariaat
  - × ...
- Inwoners van Vlaanderen

# Huidige ontsluiting - Geopunt



Kaart | Geopunt Vlaanderen

Niet beveiligd | www.geopunt.be/kaart

VLAANDEREN GEOPUNT CONTACTEER ONS ?

geo  
Geopunt Vlaanderen

Kaart Catalogus Voor experts Actualiteit Over Geopunt

Geopunt-kaart

Adres, interessante plaats, perceelnummer, trefwoord, coördinaat

Kaarten

Kaarten en plaatsen Mijn selecties

> Kaarten en plaatsen > Natuur en milieu > Riolering

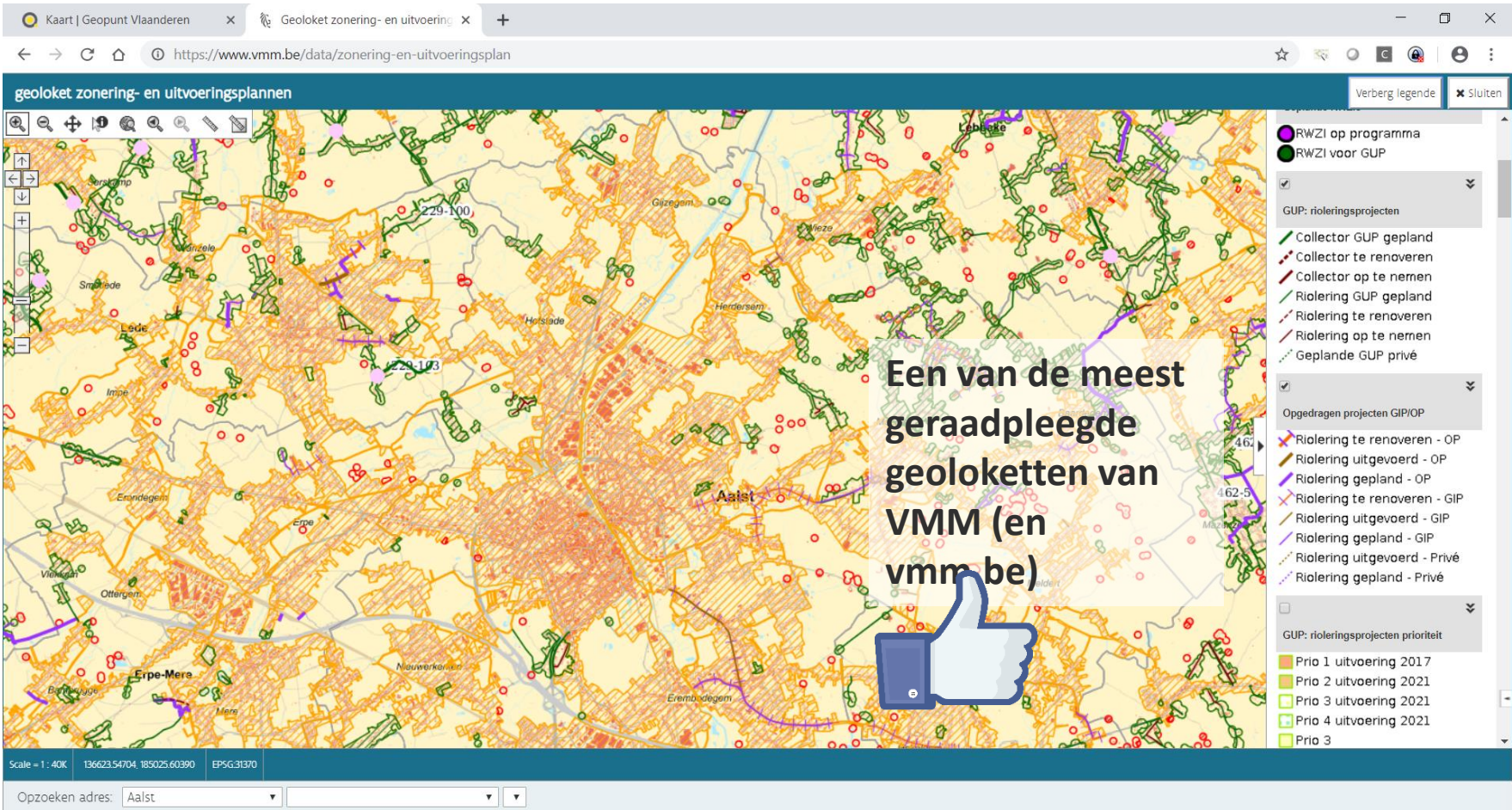
- Meetnet riooloverstorten *i*
- Rioleringsdatabank Vlaanderen - Streng *i*
- Rioleringsdatabank Vlaanderen - Hydraulisch punt *i*
- Rioleringsdatabank Vlaanderen - Koppelpunt *i*

Eigen kaart toevoegen

Achtergrond 600 m 50°56'56,076"NB - 4°00'47,721"OL  
Schaal: 1 : 22 809

Dit is een officiële website van de Vlaamse overheid MEER INFO

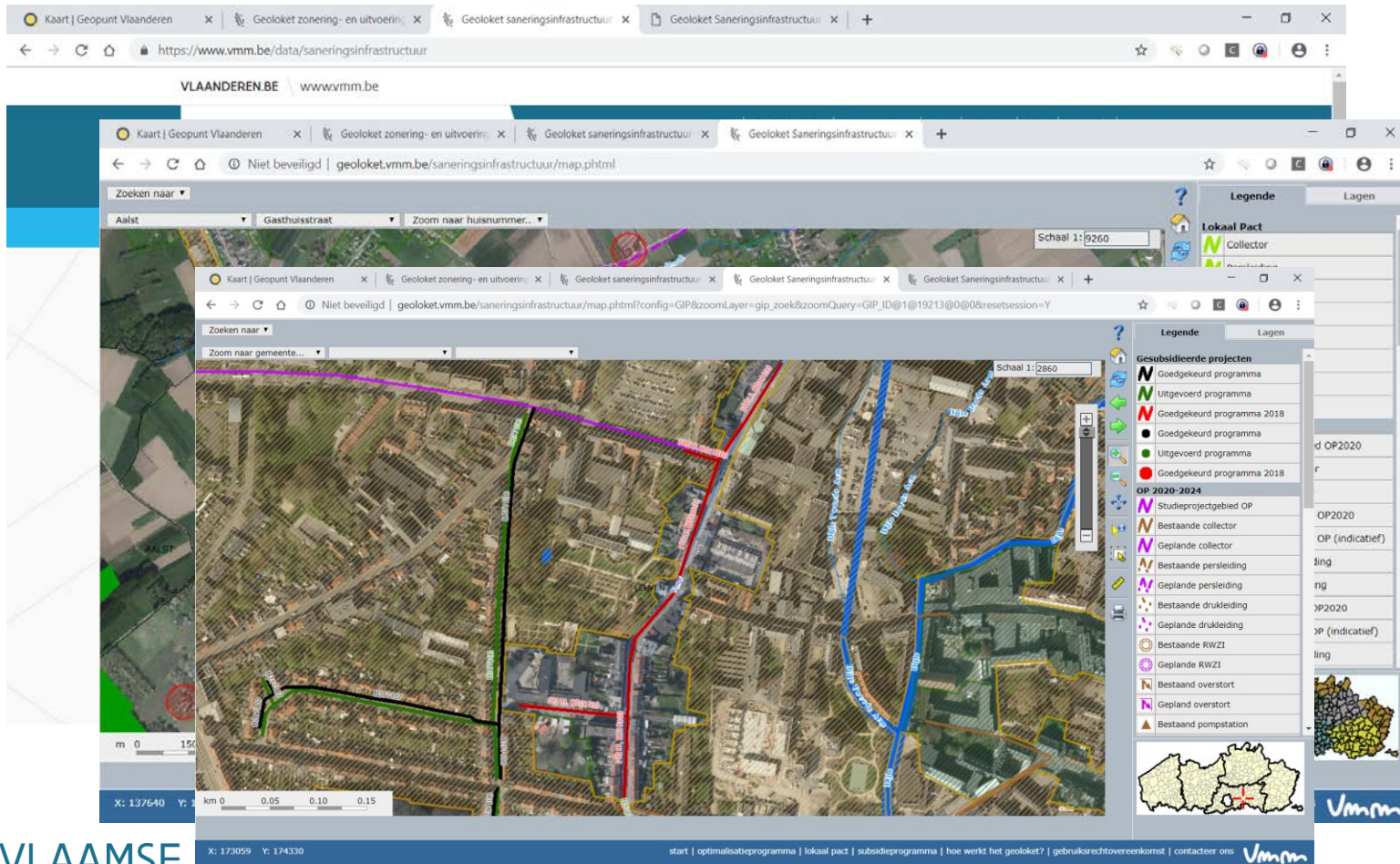
# Huidige ontsluiting - Geoloket Zoning- en uitvoeringsplannen



Een van de meest  
geraadpleegde  
geoloketten van  
VMM (en  
vmm.be)



# Huidige ontsluiting - Geoloket Saneringsinfrastructuur (OP en GIP)



The screenshot displays the 'Geoloket Saneringsinfrastructuur' web application. The main map shows an aerial view of a residential area in Aalst, Belgium, with various infrastructure layers overlaid in different colors and patterns. The layers include:

- Goedgekeurd programma** (Approved program): Represented by a blue 'M' icon.
- Uitgevoerd programma** (Executed program): Represented by a green 'M' icon.
- Goedgekeurd programma 2018** (Approved program 2018): Represented by a red 'M' icon.
- Goedgekeurd programma** (Approved program): Represented by a black circle icon.
- Uitgevoerd programma** (Executed program): Represented by a green circle icon.
- Goedgekeurd programma 2018** (Approved program 2018): Represented by a red circle icon.

The application also features a search bar, a legend, and a list of projects. The legend is divided into sections:

- Lokaal Pact** (Local Pact): Includes 'Collector'.
- Gesubsidieerde projecten** (Subsidized projects): Lists various programs and their status.
- OP 2020-2024** (OP 2020-2024): Lists specific projects and their status.

The interface includes a search bar, a legend, and a list of projects. The map shows various infrastructure layers overlaid on an aerial view of a residential area. The application is running in a browser window with the URL <https://www.vmm.be/data/saneringsinfrastructuur>.

# Wettelijk kader

Decreet betreffende  
de Geografische  
Data-Infrastructuur  
Vlaanderen  
- GDI-decreet  
([link](#))

Besluit van de  
Vlaamse Regering  
betreffende de  
verspreiding van  
milieu-informatie  
([link](#))

Decreet  
Openbaarheid van  
bestuur

INSPIRE  
2007/2/EG

Subsidiebesluit

# Waarom?

## TRACK 1

Sessie 2 (tussen 13h45 en 15h00) - Session 2 (entre 13h45 et 15h00)

### Titel Presentatie – Titre Presentation

Euh... En waar zegt U? - Euh... et ou es-tu

30 minuten – 30 minutes

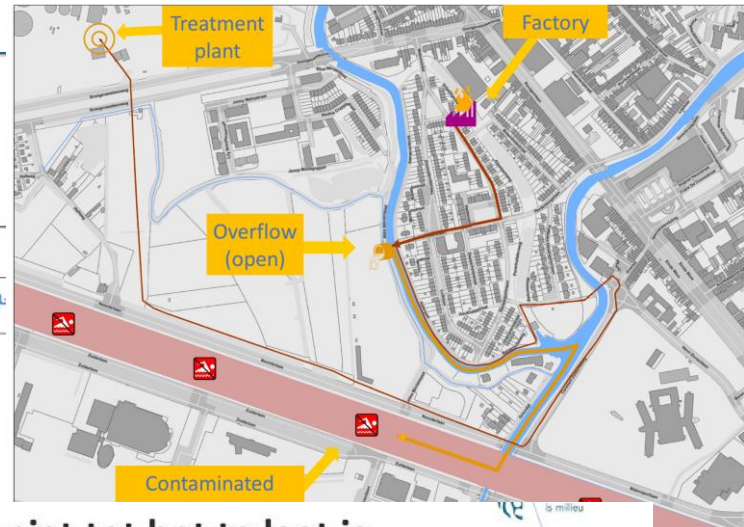
Spreker Orateur	Taal Langue	Doelgroep Groupe cible	Organisatie Organisation	Website Site web
Erik Janssen	Nederlands Néerlandais	General	Netwerk Brandweer	<a href="http://www.nai.be/NL/NI/1/incendies.shtml">http://www.nai.be/NL/NI/1/incendies.shtml</a>

### Beschrijving – Description

Binnen de Belgische hulpdiensten zijn er geen duidelijke afspraken omtrent het gebruik van cartografie. Op zoek naar draagvlak om dit te veranderen tonen we een blik achter de schermen. We stellen enkele projecten voor die een start kunnen zijn om dit te veranderen.

### LinkedIn

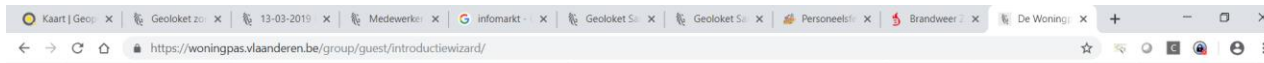
<https://www.linkedin.com/in/erik-janssen-46338925/>



Wacht niet tot het te laat is

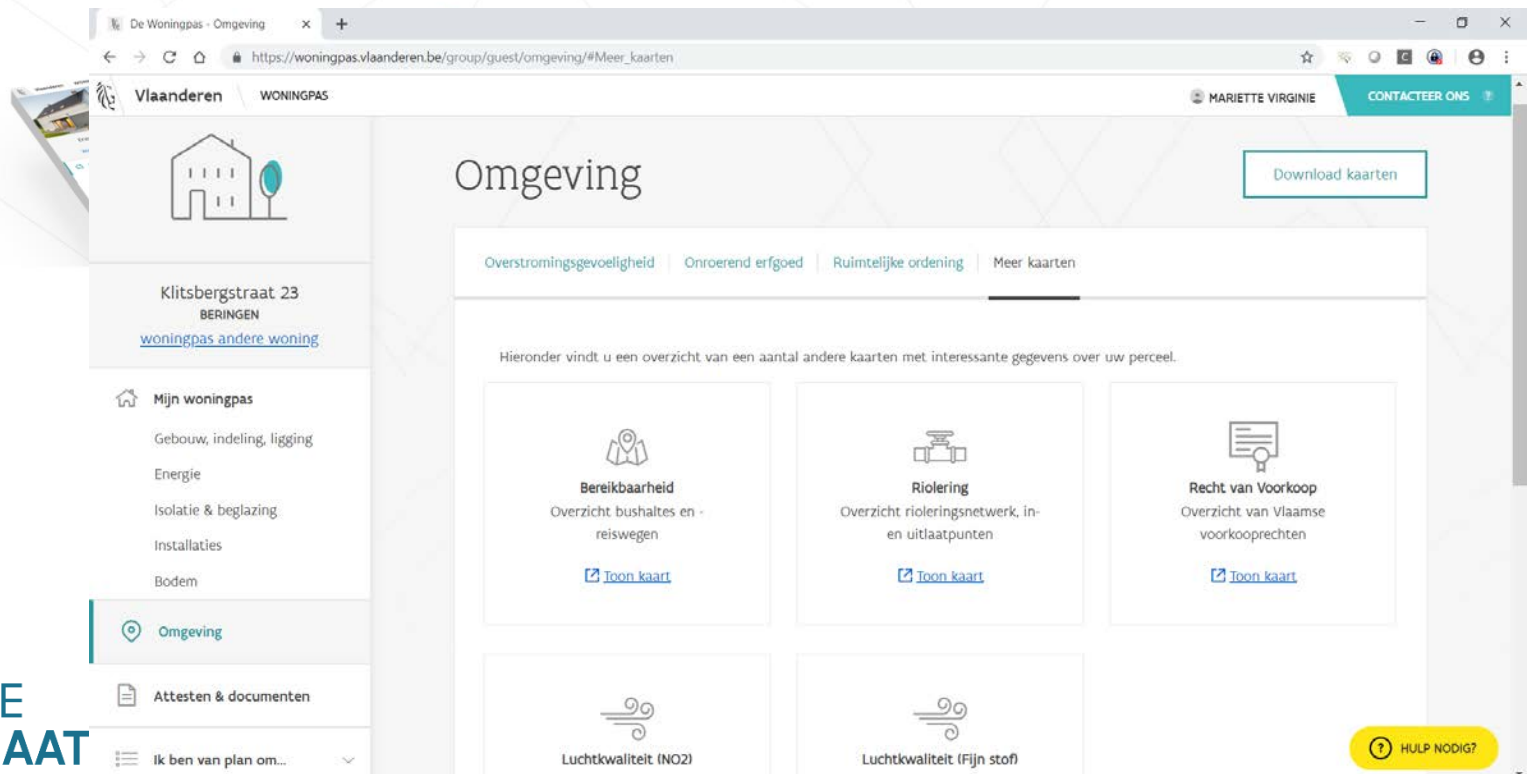


# Andere initiatieven?



Welkom op uw woningpas

In uw woningpas vindt u een overzicht van alle beschikbare informatie over uw woning.



De Woningpas - Omgeving

https://woningpas.vlaanderen.be/group/guest/omgeving/#Meer\_kaarten

Vlaanderen WONINGPAS MARIETTE VIRGINIE CONTACTEER ONS

## Omgeving

Download kaarten

Overstromingsgevoeligheid | Onroerend erfgoed | Ruimtelijke ordening | Meer kaarten

Hieronder vindt u een overzicht van een aantal andere kaarten met interessante gegevens over uw perceel.

- Bereikbaarheid**  
Overzicht bushaltes en reiswegen  
[Toon kaart](#)
- Riolering**  
Overzicht rioleringsnetwerk, in- en uitlaatpunten  
[Toon kaart](#)
- Recht van Voorkoop**  
Overzicht van Vlaamse voorkooprechten  
[Toon kaart](#)
- Luchtqualiteit (NO2)**
- Luchtqualiteit (Fijn stof)**

**VLAAMSE MILIEUMAAT**

Ik ben van plan om...

HULP NODIG?

# Andere initiatieven?


De Woningpas - Omgeving x Bouwwerk Informatie Managem x +

https://wegenerverkeer.be/bim

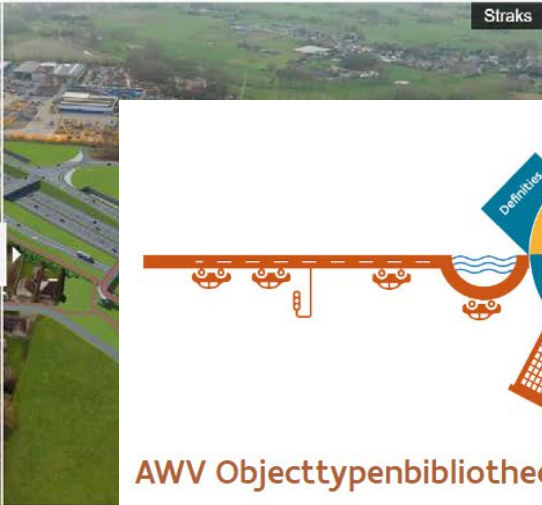
samenwerking tussen alle projectpartners en wordt iedereen zo vroeg mogelijk betrokken in het BIM proces.


>> Meer lezen

Bestaand



Straks





Of bekijk het voor- en nabebeld via de interactieve projectpagina.

## Timing?

De implementatie van BIM binnen AWV is volop aan de gang en is con

## AWV Objecttypenbibliotheek wordt OSLO standaard

AWV standaardiseert de informatie over de assets in haar beheer in een ObjectTypenBibliotheek (OTL). De AWV Objecttypenbibliotheek wordt ook opgenomen in het Vlaamse Informatiemodel Open Standaard voor Linkende Organisaties (OSLO) Openbaar Domein en wordt op die manier een Vlaamse standaard.

De AWV OTL is een objecttypenbibliotheek van alle fysieke weginfrastructuurobjecten, zoals beschreven in de verschillende standaardbestekken, die beheerd worden door AWV of andere asset eigenaars. Elk objecttype heeft daarin een eenduidige definitie, een aantal vastgelegde eigenschappen en mogelijke relaties met andere objecttypes. Het objectief is dat de data vlot hergebruikt kan worden door alle belanghebbenden. We willen immers allemaal werken met betrouwbare, uniforme, continu actuele en volledige data. We leggen momenteel de laatste hand aan o.a. de objecttypes opgenomen in het Standaardbestek 250.

We willen hiermee de nodige richting aan de sector geven, zodat de verwachtingen van AWV rond informatieoverdracht tijdens en op het einde van studieprojecten of projecten in uitvoering duidelijk zijn voor studiebureaus, aannemers of andere projectpartners. Door



# Andere initiatieven?

## Authentieke gegevensbronnen

Werken aan maximale authentieke, herbruikbare, kwaliteitsvolle en geïntegreerde data voor de maatschappij

Het programma **Authentieke Gegevensbronnen** wil een katalysator zijn van de digitale en informatie-gedreven overheid. Het streeft daarbij naar de harmonisering van informatie en stelt informatie bronnen ter beschikking met deze kenmerken:

- Authenticiteit
- Interoperabiliteit
- Kwaliteit
- Openheid
- Herbruikbaarheid (vraag niet wat je al weet)

Deze bronnen worden niet alleen ontwikkeld of onderhouden door Informatie Vlaanderen zelf, zoals de basisregisters en de basiskaart Vlaanderen (GRB). Ook het bijhouden en beschikbaar stellen van relevante bronnen van andere overheden behoort tot de doelstelling. Speciale aandacht gaat naar sterke koppelvlakken tussen basisobjecten in lijn met de geldende datastandaarden. Dankzij deze koppelvlakken kan data vlot met elkaar in verband worden gebracht voor de afnemers en toepassingen van de digitale overheid.

Om dit te realiseren voorziet het programma in een aaneenschakeling van activiteiten die aan de klant als afzonderlijke of geïntegreerde diensten kunnen worden aangeboden: intake, aanmaak, bijhouding en ondersteuning.

# Hoe kan ontsluiting verlopen?

- ▶ **Welke doelgroepen?**
- ▶ **Hoe ontsluiten?**
  - Via webapplicatie? Rioolinventaris.vmm.be ?
  - Via WMS
  - Via WFS
  - Via ??
- ▶ **Welk niveau ontsluiten?**
- ▶ **Beperkt in de tijd?**
- ▶ **Procedure voor ontsluiting?**

# Hoe kan ontsluiting verlopen?

## ▶ **Verdere planning:**

- Opstellen procedures voor ontsluiting?
  - × Hoe organisatie toevoegen aan doelgroep?
  - × ...

## ▶ **Stappenplan ontsluiting**

- Technisch noodzakelijke stappen
- Inhoudelijke beslissing rond raadpleegrechten
- ...