



Vlaanderen
is milieu



west-vlaanderen
de gedreven provincie

Provinciale infosessie
Reactief afwegingskader prioritair watergebruik
7/06/2021 **10-12u**

WELKOM

Gelieve microfoon en camera uit te schakelen. Bedankt!

VLAAMSE
MILIEUMAATSCHAPPIJ



Vlaanderen
is milieu

Vervolgtraject, maatregelen en handhaving

**7/06/2021 – provinciale infosessie
reactief afwegingskader prioritair
watergebruik**

**VLAAMSE
MILIEUMAATSCHAPPIJ**

Inhoud



**Afwegingskader: toepassing en
vervolgtraject**

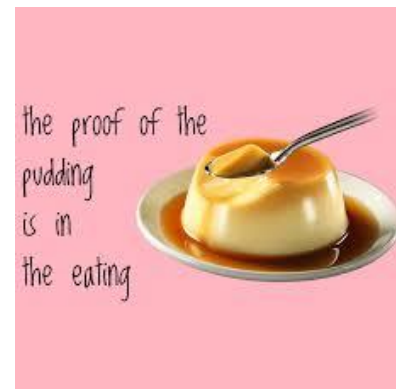


**Wie kan welke maatregelen nemen
en handhaven?**

Reactief afwegingskader

Eerste ervaringen deze zomer

- ▶ **Beslissingsondersteunend instrument!**
- ▶ **Ervaringen opdoen door toepassing en lessen uit eerste gebruik**
 - Beoordeling droogtetoestand obv droogte-en waterschaarste-indicatoren in dashboard (door experts op Vlaams en provinciaal niveau)
 - Meenemen resultaten cases in advies naar beslissingsnemers (door experts op Vlaams en provinciaal niveau)
- ▶ **Met nodige zorg, ondersteuning van het onderzoeksteam en voldoende betrokkenheid van stakeholders bij effectieve toepassing**



Reactief afwegingskader

Vervolgtraject na de zomer

- ▶ **Aanbevelingen op basis van eindrapport + evaluatie zomer**
- ▶ **Inhoudelijke verdieping** → reactief afwegingskader 2.0
 - Onderzoek naar verfijningen aan de socio-economische impactanalyse (keteneffecten)
 - Onderzoek naar het meenemen van waterkwaliteitsaspecten
 - Onderzoek naar economische waardering van de impact op de natuur
 - Verdere uitwerking van het principe ‘beloning’
 - Verdere uitwerking drempelwaarden voor droogte- en waterschaarste-indicatoren: vb streefpeilen polderwaterlopen, ecologisch minimale debieten voor bevaarbare waterlopen, indicatoren en drempelwaarden voor veengebieden
 - Verdere verfijningen waterbalans
 -

Reactief afwegingskader

Vervolgtraject na de zomer

▶ **Verdere uitwerking maatregelendashboard**

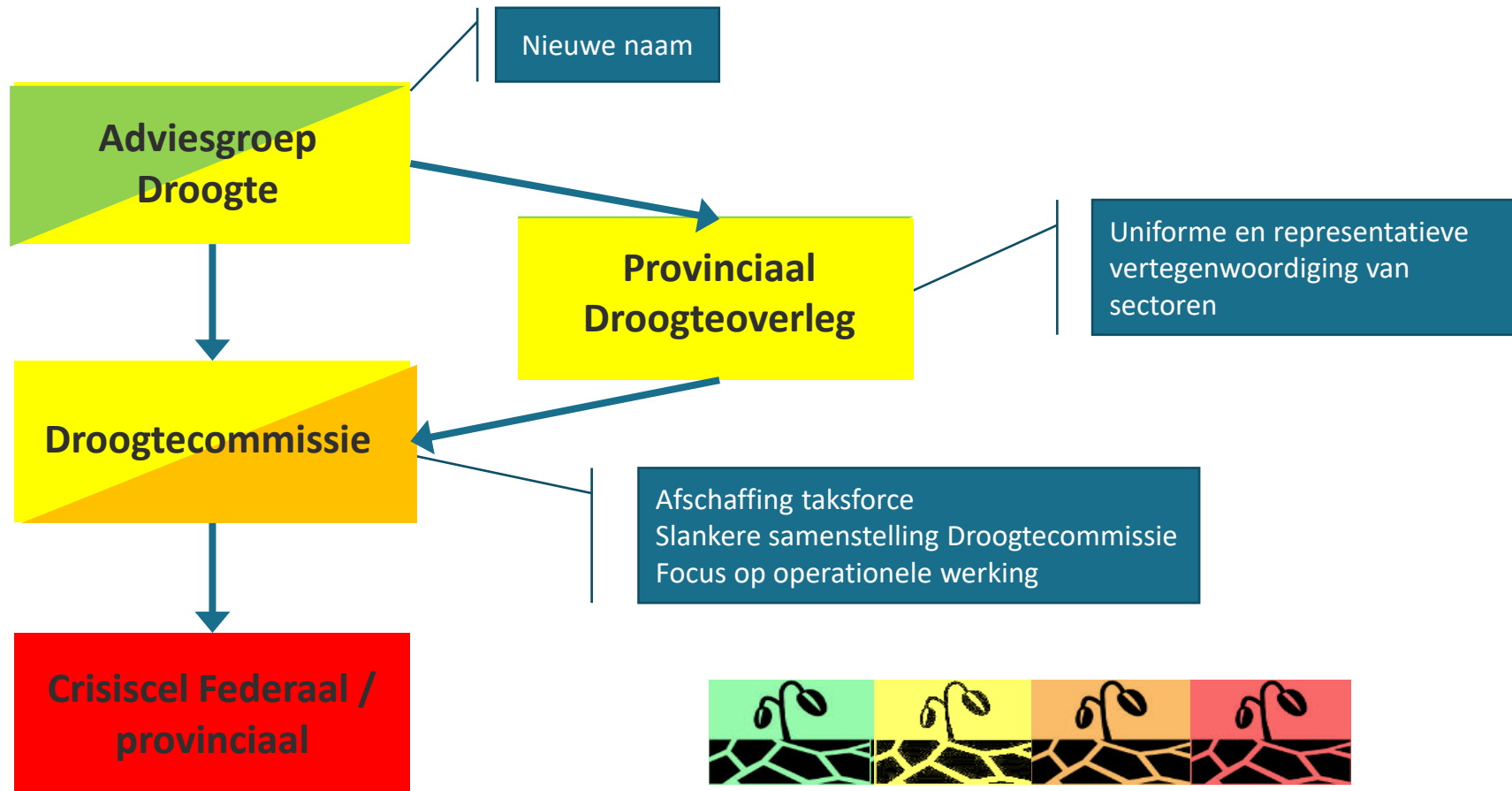
- Alternatieve visualisering van economische, sociale en ecologische gevolgen
- Kwalitatieve impactinformatie
- Gemaakte veronderstellingen, in scope, out of scope

▶ **(eventueel) IT-ontwikkeling** om waterbalans, waterbeschikbaarheid en afweging real-time en stapsgewijs te kunnen updaten: ifv resultaten KT –traject

▶ Verder af te stemmen binnen CIW PG Reactief Afwegingskader – governance en implementatie

Maatregelen

Geoptimaliseerde governance



Wateraanbodverruimende of sturende maatregelen

- ▶ **Aanpassen hydraulische regeling (grote/bevaarbare waterlopen)**
 - preventief door waterbeheerder
 - Terugpompen water bij sluizen (mobiele pompen)
 - Water anders verdelen langs verdelingspunten
- ▶ **Omschakeling naar andere waterbronnen**
 - Gebruik – verbod RWZI-effluent- → Aquafin
- ▶ **Bijkomende waterbronnen creëren → drinkwatermaatschappijen**
 - Aankoop ruwwater of drinkwater van andere regio's, waar mogelijk
 - Optimaal benutten connectiviteit en transfers tussen verschillende DWM en bevoorradinggebieden (in overleg)

Maatregelen

Watervraagbeperkende maatregelen

▶ Maatregelen scheepvaart

- Geen pleziervaart, gegroepeerd schutten, diepgangbependingen, verbod beroepsvaart
- Waterbeheerder



▶ Gebruiksbeperkingen drinkwater

- Art. 14/1 besluit drinkwaterkwaliteit
- minister/gouverneur (provinciaal niveau)/burgemeester (gemeentelijk niveau)
- Op verzoek van de VMM en in overleg met DWM



Maatregelen

Watervraagbeperkende maatregelen



▶ **Onttrekkingsverboden/beperkingen bevaarbare waterlopen**

- Bevaarbare waterlopen: waterbeheerder
- geregeld via melding/vergunning capteren water

▶ **Onttrekkingsbeperkingen/verboden onbevaarbare waterlopen en publieke grachten**

- Nieuw UB bij de wet op de onbevaarbare waterlopen (art. 31)
- Gouverneur, op voorstel van CIW of waterbeheerder

Maatregelen

Watervraagbeperkende maatregelen

- ▶ **Beperkingen/verbod onttrekking freatisch grondwater**
 - Geen specifieke rechtsgrondslag
 - Niet meegenomen in vergunning
 - Gouverneur (art. 128 provinciedecreet) en burgemeester (art. 135 nieuwe gemeentewet)



Maatregelen

Maatregelen owv kwaliteitsproblemen

▶ **Blauwalgenbloei**

- Geen captatie voor besproeiing van voedingsgewassen, voedergewassen en veedrenking -> gouverneur/burgemeester
- Beperking waterrecreatie-> gouverneur/burgemeester

▶ **Te hoge zoutconcentraties**

- Stopzetten omgekeerd spuibeheer aan zeesluizen -> waterbeheerder
- Onttrekkingsverbod oppervlaktewater -> gouverneur/waterbeheerder

▶ **Te hoge turbiditeit in Zeeschelde**

- Stopzetting baggeren -> waterbeheerder



Maatregelen

Nieuw UB bij wet onbevaarbare waterlopen

- ▶ **Goedgekeurd VR 7/05 – nog te publiceren in Belgisch Staatsblad**
- ▶ **Onttrekken van water uit onbevaarbare waterlopen en publieke grachten**
 - Meldingsplicht voor tijdelijke captaties
 - Machtiging voor vaste captatie
 - Registratie onttrokken hoeveelheden
- Verbod/beperking onttrekking uit onbevaarbare waterlopen en publieke grachten door gouverneur

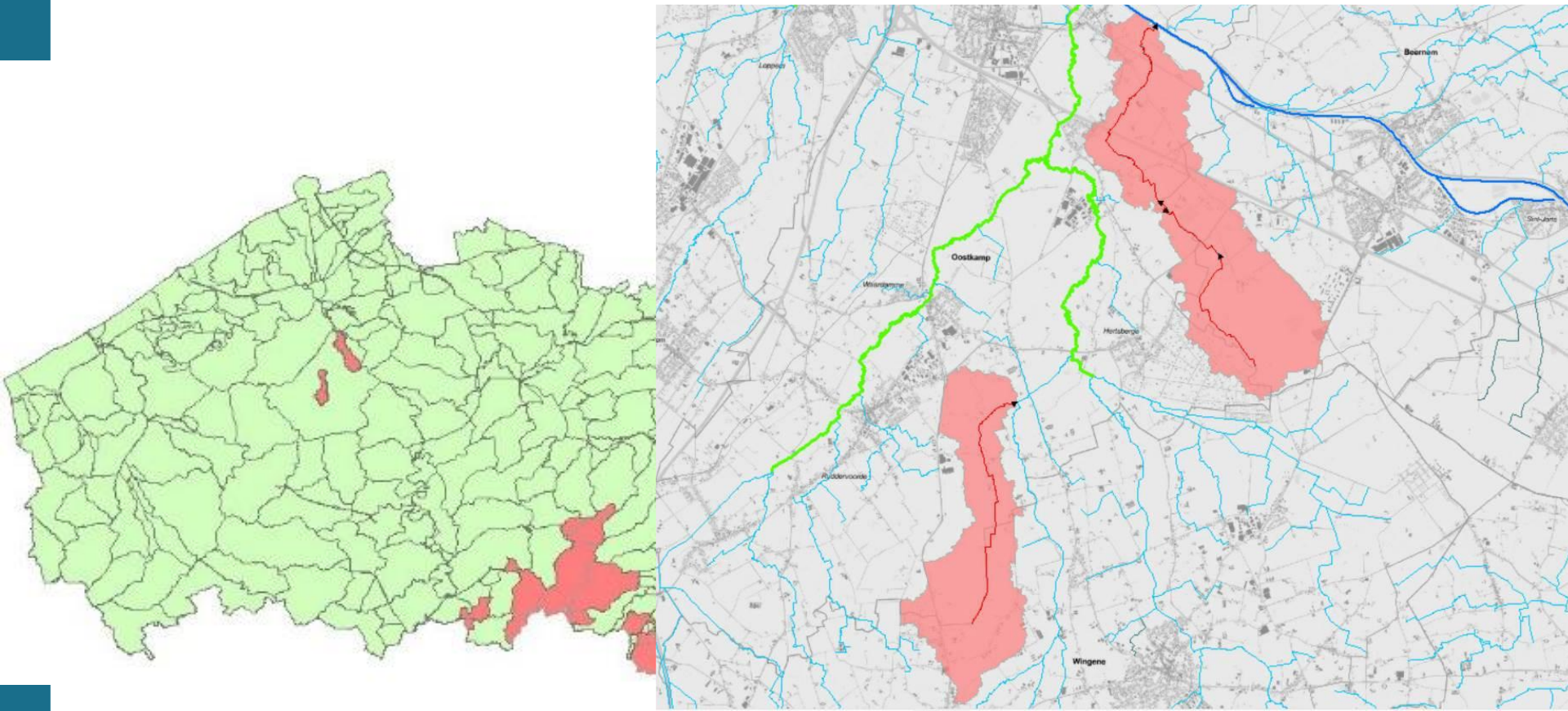
} E-loket



Maatregelen

Permanent captatieverbod

- ▶ **Advies CIW van 23/04 – beslissing door gouverneur**
 - Bornebeek
 - Opwaarts traject Hertsbergebeek/Ringbeek



Handhaving

- ▶ **Afhankelijk van wettelijke grondslag**
- ▶ **Nieuwe handhavingsbevoegdheid voor onttrekking uit onbevaarbare waterlopen via wet op de onbevaarbare waterlopen en nieuw UB**
 - Naleving valt onder toepassing DABM titel XVI
 - VMM, provinciale en lokale toezichthouders
- ▶ **Voorbeelden aanmaning en proces-verbaal in opmaak**



Vragen om gebiedsspecifieke info en suggesties

► Vragen naar lokale terreinkennis en suggesties

1. Heeft u (weet van) lokale terreinkennis die kan toelaten om de voorgestelde waterbalans en socio-economische en ecologische impactanalyses verder te valideren en/of te verfijnen?
2. Heeft u weet van lokale kennis over de werkelijk gecapteerde hoeveelheden oppervlakte water?
3. Heeft u andere suggesties om het afwegingskader verder te verfijnen.

► Formulier ter beschikking gesteld op <https://mailing.vmm.be/f-dfc99f56db7193d7>