

Hoeveel water gebruikt de Vlaming thuis?



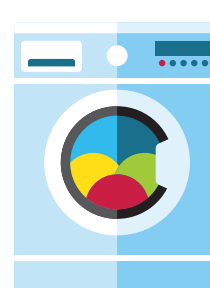
27 L
douche



19 L
toilet



17 L
wasmachine



102 liter
per persoon/per dag

8 L
drank en voedsel



5 L
poetsen



25 L
andere



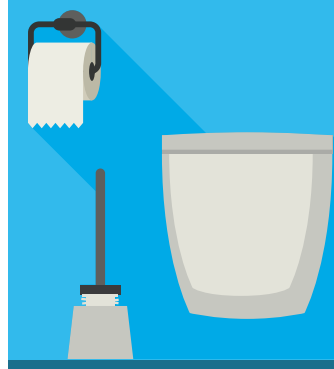
water = kraantjeswater, regenwater en grondwater

andere = bad, wastafel, handwas, vaat, planten en tuin

Hoe kan je het meeste water besparen?

toilet met spaarknop

verbruikt tot 20 liter/dag/
persoon minder dan een toilet
zonder spaarknop



30% heeft nog een toilet
zonder spaarknop

vol wassen



35% wacht niet (altijd) tot de
machine vol is om te wassen

kort douchen



25% doucht langer dan
10 minuten

Versie 2022