

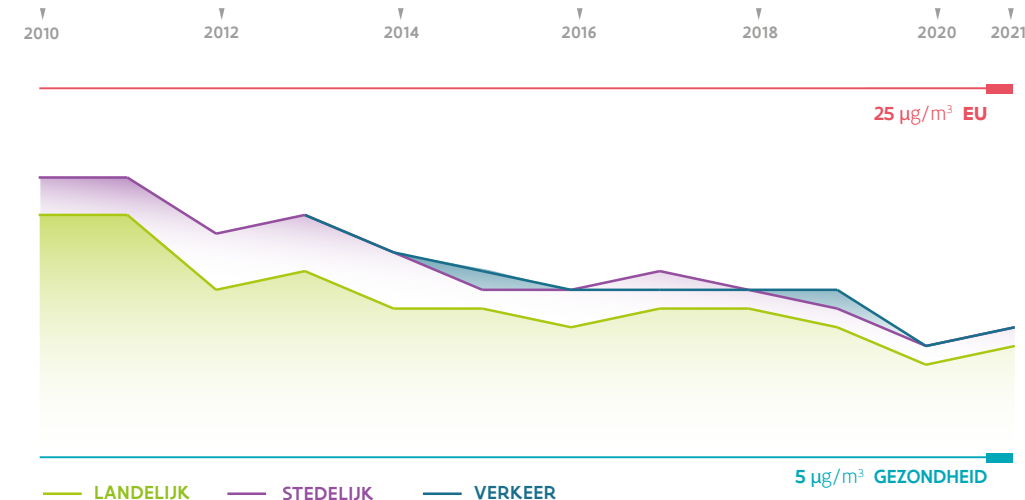
# FIJN STOF (PM<sub>2,5</sub>)

## JAARGEMIDDELDE

Mag volgens de EU 25 µg/m<sup>3</sup> bedragen. De Wereldgezondheidsorganisatie hanteert een strengere advieswaarde, nl. 5 µg/m<sup>3</sup>

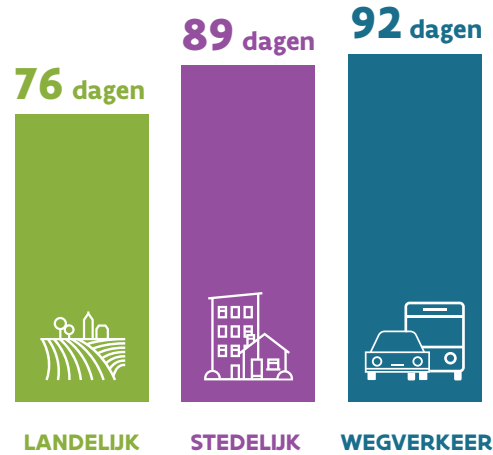


## EVOLUTIE JAARGEMIDDELDEN

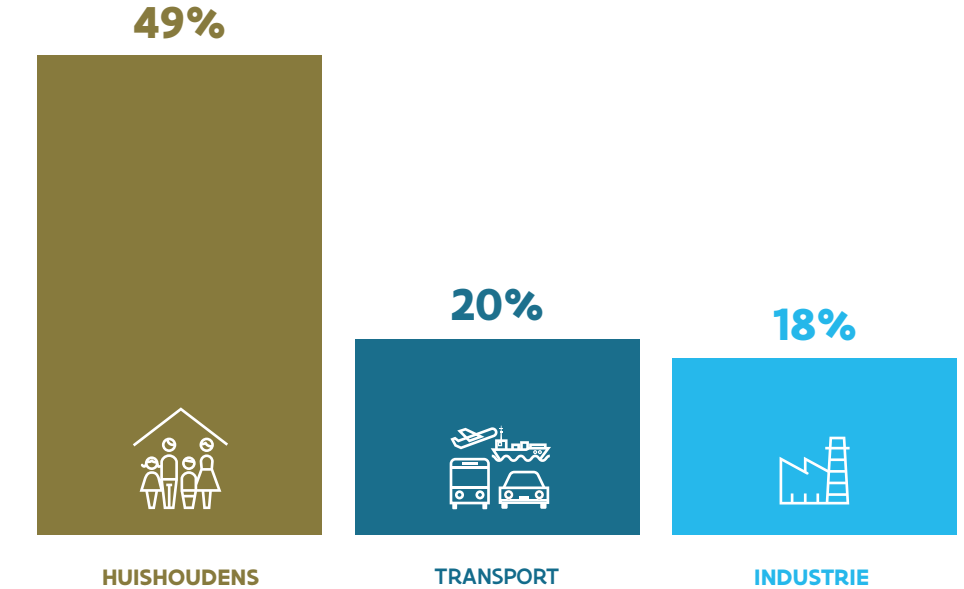


## AANTAL PIEKDAGEN

Volgens de Wereldgezondheidsorganisatie zouden er maar 3 piekdagen (meer dan 15 µg/m<sup>3</sup>) per jaar mogen zijn



## BELANGRIJKSTE BRONNEN VAN PRIMAIR FIJN STOF\*



Voor fijn stof is er een globaal dalende trend, maar er zijn nog steeds aanzienlijke gezondheidseffecten. De huishoudens zorgen voor de meeste uitstoot van fijn stof door houtverbranding in kachels en haarden.

\* Primair fijn stof wordt rechtstreeks uitgestoten in de lucht. Daarnaast bestaat er ook secundair fijn stof dat ontstaat na chemische en fysische reacties van gassen in de lucht.