

Luchtkwaliteit in Vlaanderen 2020

3 verontreinigende stoffen met impact op je gezondheid



Vlaanderen
is milieuvlaanderen.be

MEETPLAATSEN LUCHTKWALITEIT VMM op het platteland in de stad locaties met veel wegverkeer

FIJN STOF (PM_{2,5})

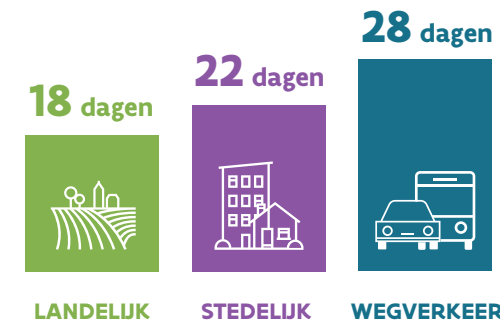
JAARGEMIDDELDE

Mag volgens de EU 25 µg/m³ bedragen. De Wereldgezondheidsorganisatie hanteert een strengere advieswaarde, nl. 10 µg/m³

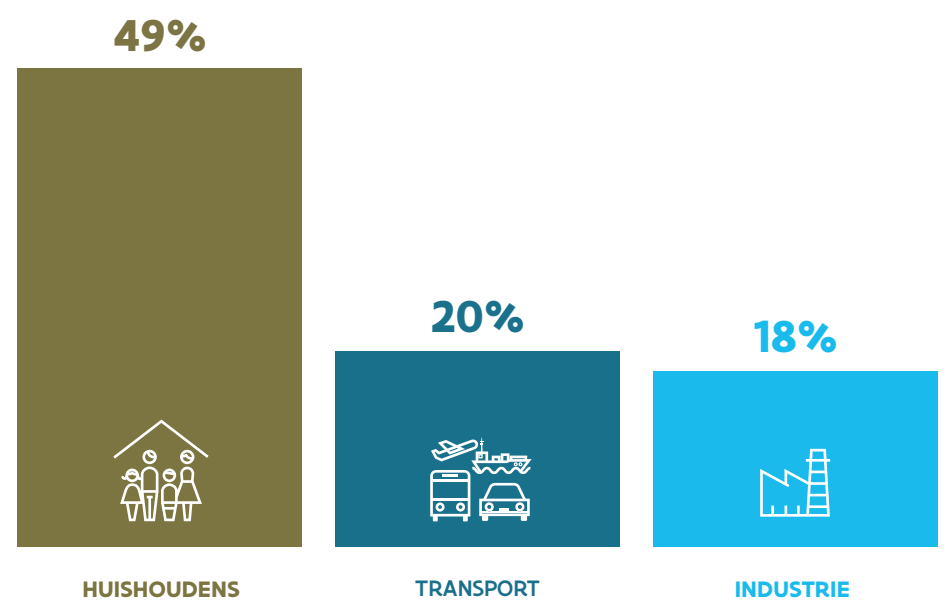


AANTAL PIEKDAGEN

Volgens de Wereldgezondheidsorganisatie zouden er maar 3 piekdagen (meer dan 25 µg/m³) per jaar mogen zijn



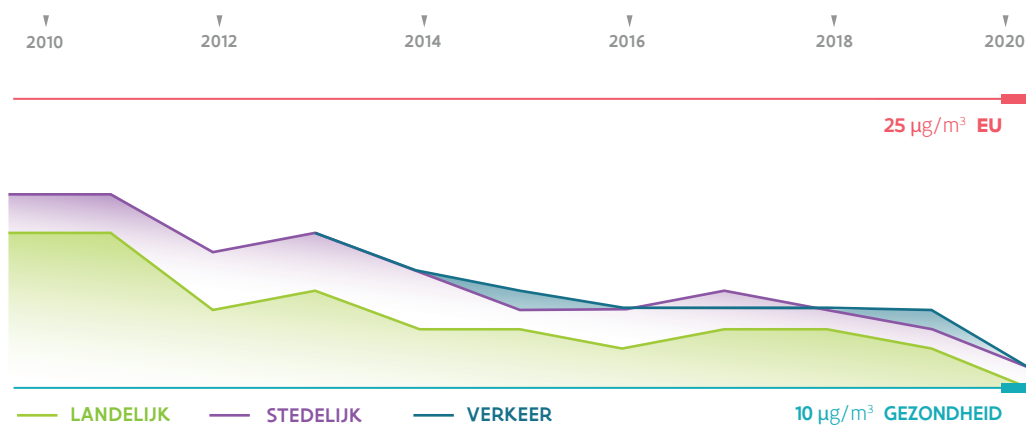
BELANGRIJKSTE BRONNEN VAN PRIMAIR FIJN STOF*



Voor fijn stof is er een globaal dalende trend, maar er zijn nog steeds aanzienlijke gezondheidseffecten. De huishoudens zorgen voor de meeste uitstoot van fijn stof door houtverbranding in kachels en haarden.

* Primair fijn stof wordt rechtstreeks uitgestoten in de lucht. Daarnaast bestaat er ook secundair fijn stof dat ontstaat na chemische en fysische reacties van gassen in de lucht.

EVOLUTIE JAARGEMIDDELDEN

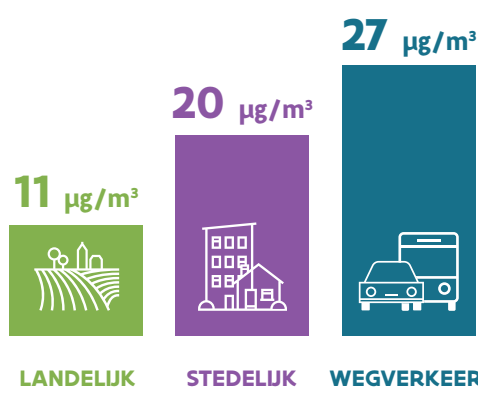


STIKSTOFDIOXIDE (NO₂)

JAARGEMIDDELDE

Mag max. 40 µg/m³ bedragen; zowel volgens de EU als de Wereldgezondheidsorganisatie (WGO).

Vorige jaren maten we nog overschrijdingen op verkeersdrukte meetplaatsen. In 2020 niet meer.



OVERSCHRIJDINGEN IN 2020

Uurgemiddelde: 1 meetplaats

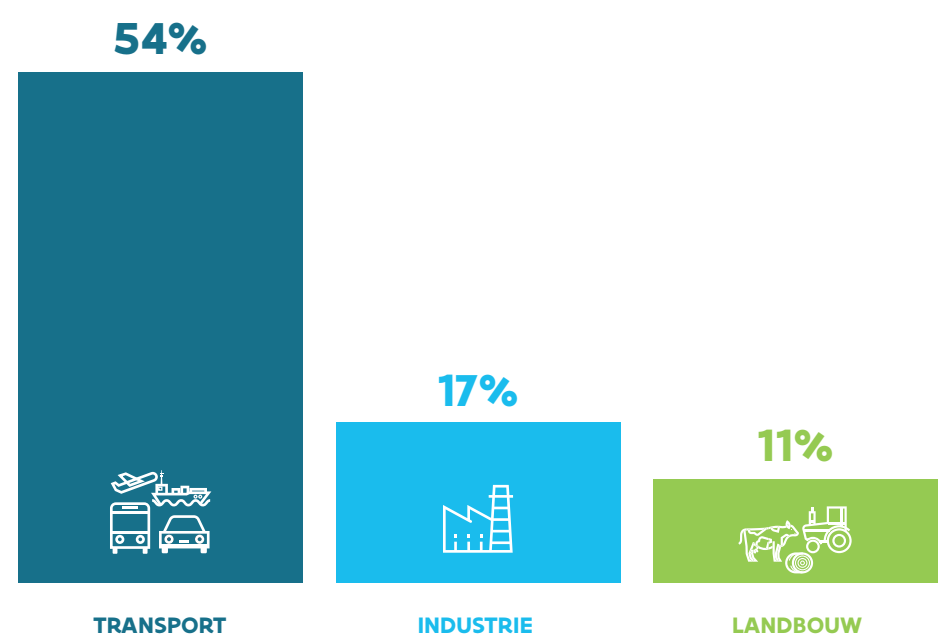
Volgens de Wereldgezondheidsorganisatie mag er maximaal 200 µg/m³ per uur aanwezig zijn in de lucht.

De EU laat 18 uren per jaar boven 200 µg/m³ toe.

In 2020 maten we op 1 meetplaats in het centrum van Antwerpen 2 uurgemiddelden boven 200 µg/m³.

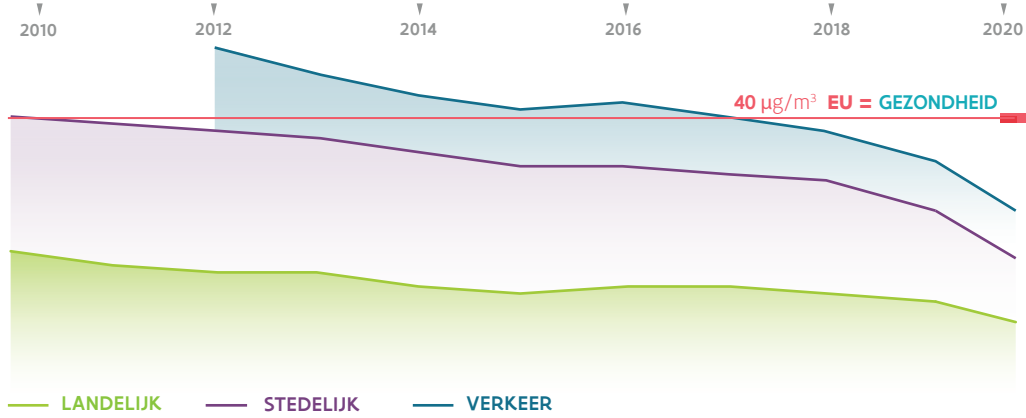
Jaargemiddelde: 0 meetplaatsen

BELANGRIJKSTE BRONNEN



Stikstofdioxide blijft in het algemeen onder de grenswaarden, behalve op plaatsen met veel verkeer. Wegverkeer is de belangrijkste bron van stikstofoxiden.

EVOLUTIE JAARGEMIDDELDEN

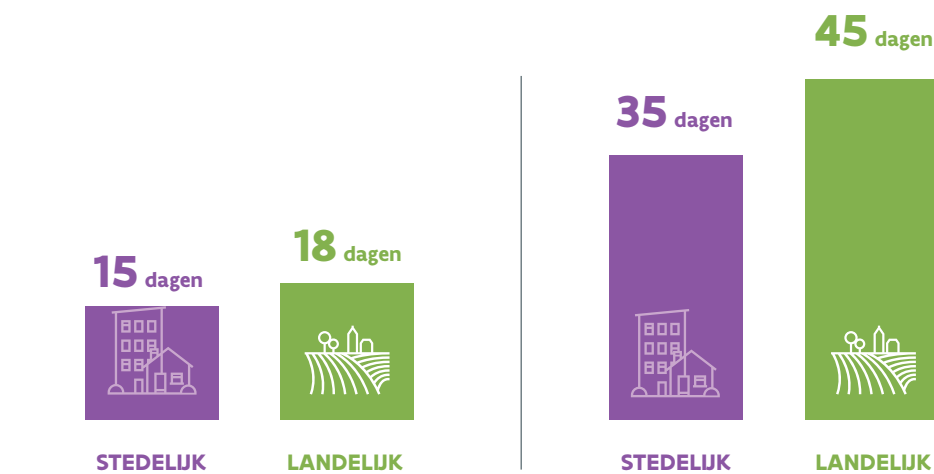


OZON (O₃)

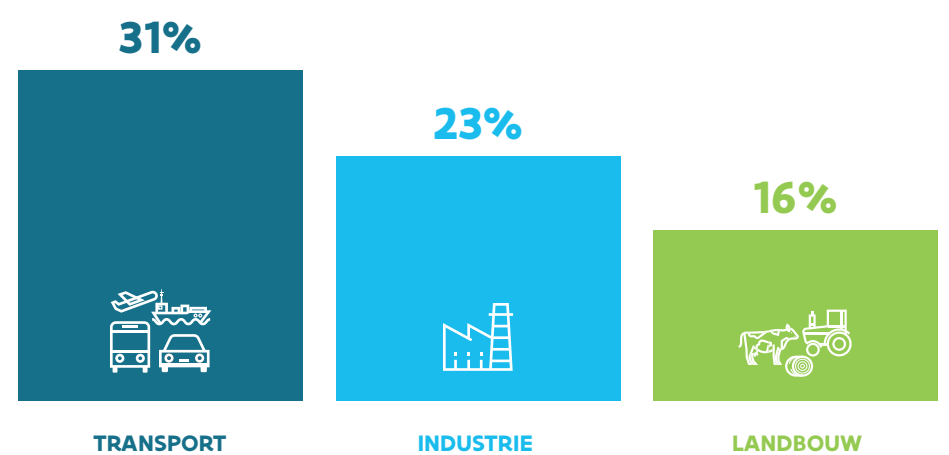
HOOGSTE 8-UURGEMIDDELDE PER DAG IN 2020

Mag van de EU 120 µg/m³ bedragen en over 3 jaar tijd gemiddeld 25 keer per jaar overschreden worden.

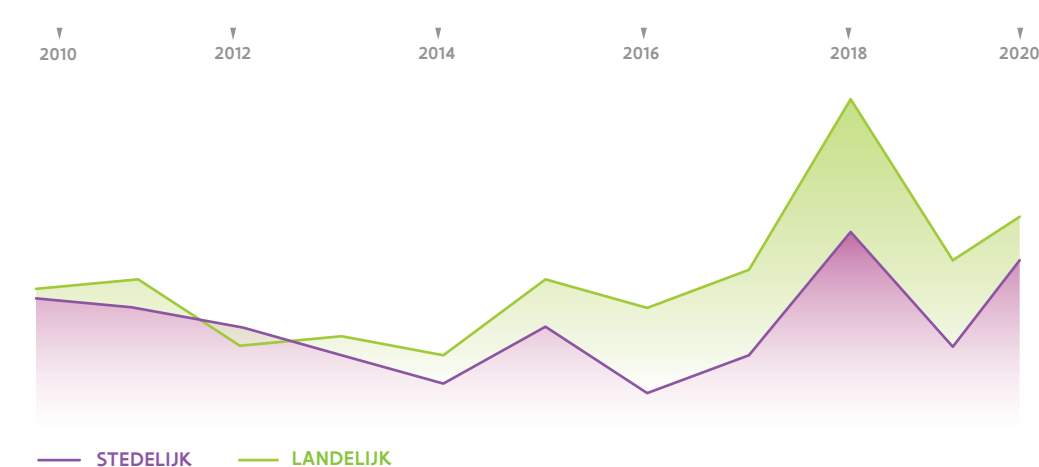
Mag van de Wereldgezondheidsorganisatie (WGO) 100 µg/m³ bedragen en nooit overschreden worden.



BELANGRIJKSTE BRONNEN



EVOLUTIE OVERSCHRIJDINGSDAGEN EU



Luchtvervuiling afkomstig van verkeer levert de grootste bijdrage aan de vorming van ozon. De WGO-advieswaarde wordt nog niet gehaald. Ozonnormen worden duidelijk vaker overschreden in landelijke dan in stedelijke gebieden.