

Luchtkwaliteit in Vlaanderen

3 verontreinigende stoffen met impact op je gezondheid



Vlaanderen
is milieuvlaanderen.be

MEETPLAATSEN LUCHTKWALITEIT VMM



op het platteland



in de stad

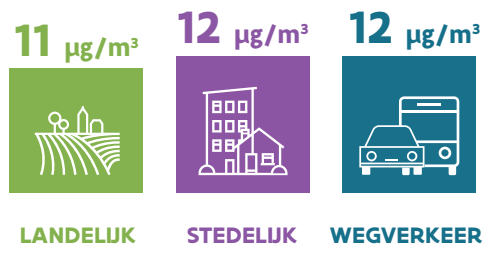


locaties met veel wegverkeer

FIJN STOF (PM_{2,5})

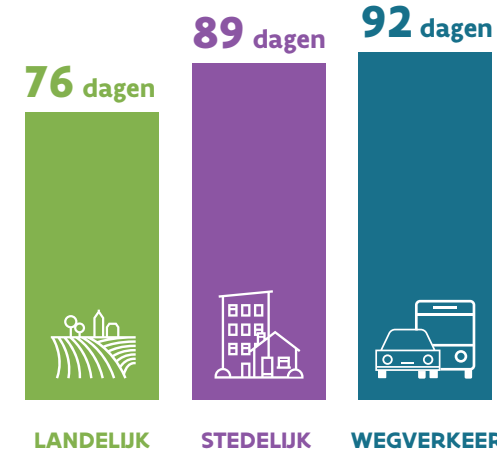
JAARGEMIDDELDE

Mag volgens de EU 25 µg/m³ bedragen. De Wereldgezondheidsorganisatie hanteert een strengere advieswaarde, nl. 5 µg/m³

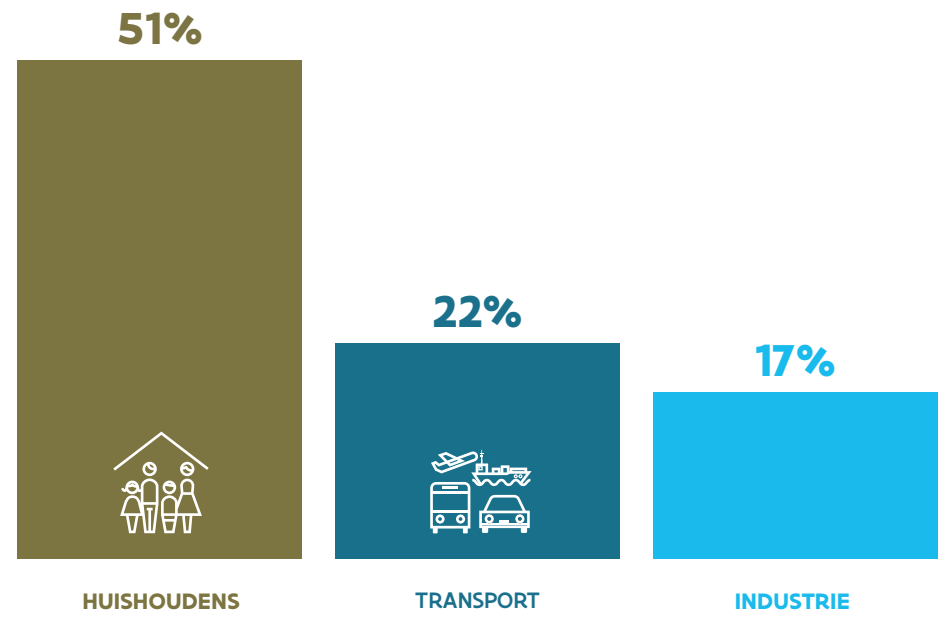


AANTAL PIEKDAGEN

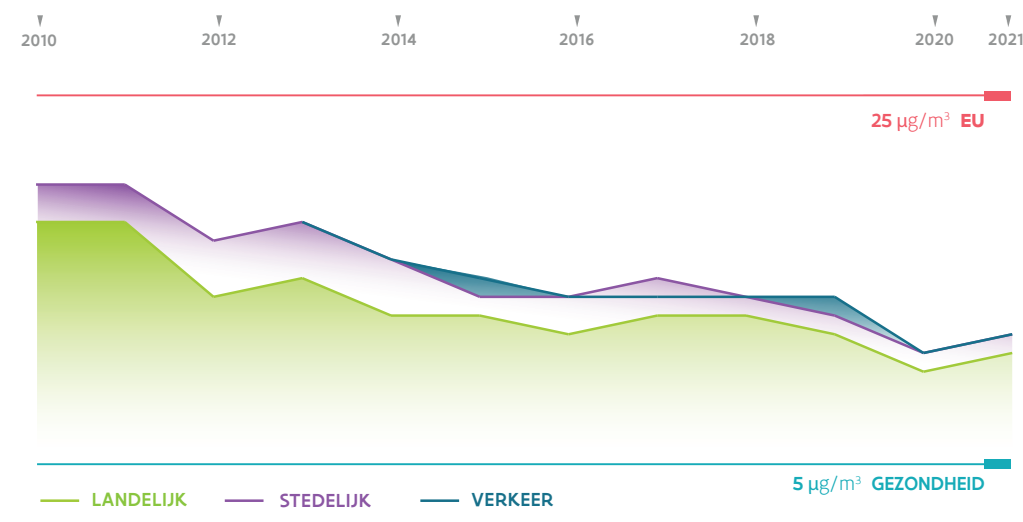
Volgens de Wereldgezondheidsorganisatie zouden er maar 3 piekdagen (meer dan 15 µg/m³) per jaar mogen zijn



BELANGRIJKSTE BRONNEN VAN PRIMAIR FIJN STOF*



EVOLUTIE JAARGEMIDDELDEN



Voor fijn stof is er een globaal dalende trend, maar er zijn nog steeds aanzienlijke gezondheidseffecten. De huishoudens zorgen voor de meeste uitstoot van fijn stof door houtverbranding in kachels en haarden.

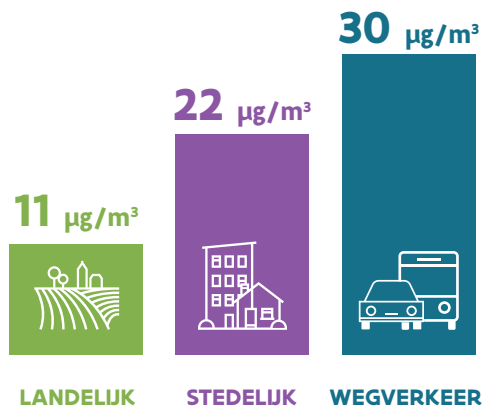
* Primair fijn stof wordt rechtstreeks uitgestoten in de lucht. Daarnaast bestaat er ook secundair fijn stof dat ontstaat na chemische en fysische reacties van gassen in de lucht.

STIKSTOFDIOXIDE (NO₂)

JAARGEMIDDELDE

Mag volgens de EU 40 µg/m³ bedragen. De Wereldgezondheidsorganisatie hanteert een strengere advieswaarde, nl. 10 µg/m³.

De EU-grenswaarde wordt op alle Vlaamse meetplaatsen gerespecteerd, dit is in grote tegenstelling met de WGO-advieswaarde.



DAGGEMIDDELDE

Volgens de Wereldgezondheidsorganisatie zouden er maar 3 piekdagen (meer dan 25 µg/m³) per jaar voor NO₂ mogen zijn.

Deze advieswaarde ligt op alle Vlaamse meetplaatsen ver buiten bereik.

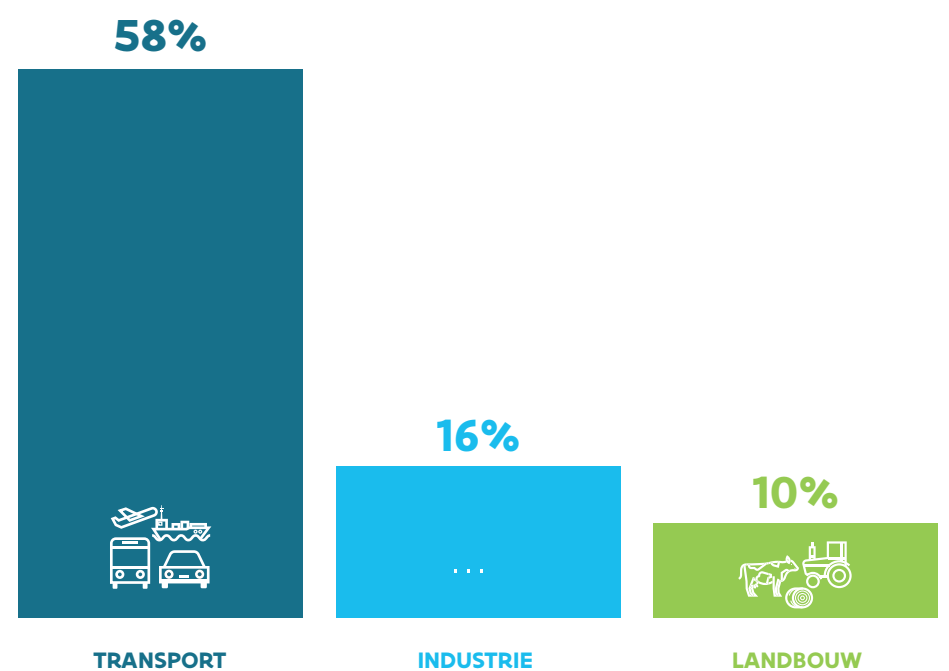
UURGEMIDDELDE

Volgens de Wereldgezondheidsorganisatie mag er maximaal 200 µg/m³ per uur aanwezig zijn in de lucht.

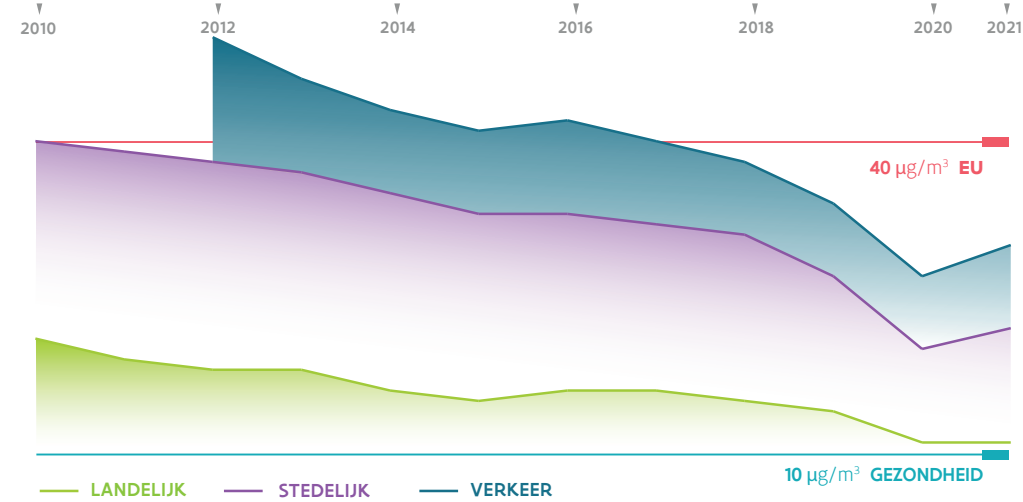
De EU laat 18 uren per jaar boven 200 µg/m³ toe.

In 2021 maten we op 2 meetplaatsen uurgemiddelden boven 200 µg/m³:
» in een street canyon in de Antwerpse binnenstad (2 uren > 200 µg/m³)
» nabij industrie rond het Boudewijnkanaal in Brugge (1 uur > 200 µg/m³)

BELANGRIJKSTE BRONNEN



EVOLUTIE JAARGEMIDDELDEN



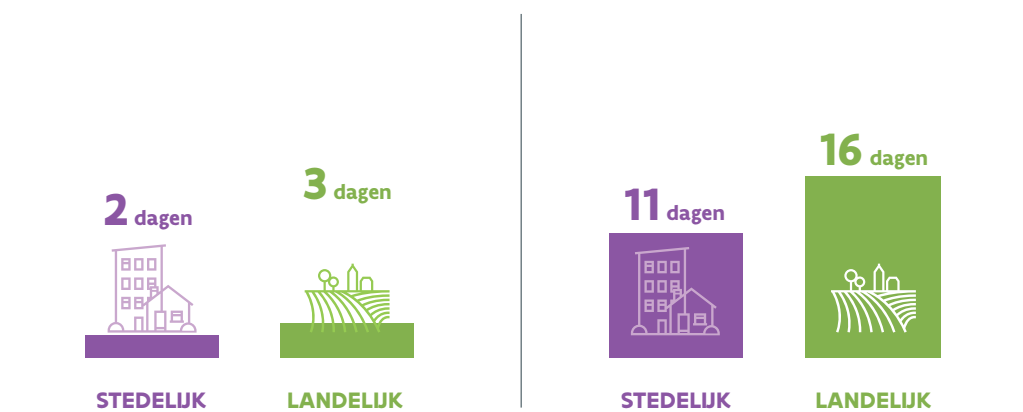
Stikstofdioxide blijft onder de EU-grenswaarden, maar overschrijdt bijna overal in Vlaanderen de WGO-advieswaarden. Wegverkeer is de belangrijkste bron van stikstofoxiden.

OZON (O₃)

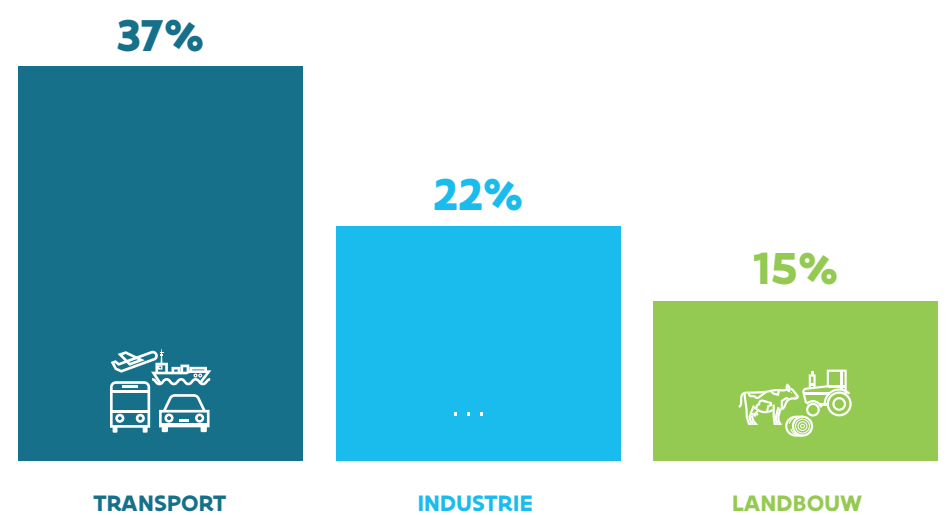
HOOGSTE 8-UURGEMIDDELDE PER DAG IN 2021

Mag van de EU 120 µg/m³ bedragen en over 3 jaar tijd gemiddeld 25 keer per jaar overschreden worden.

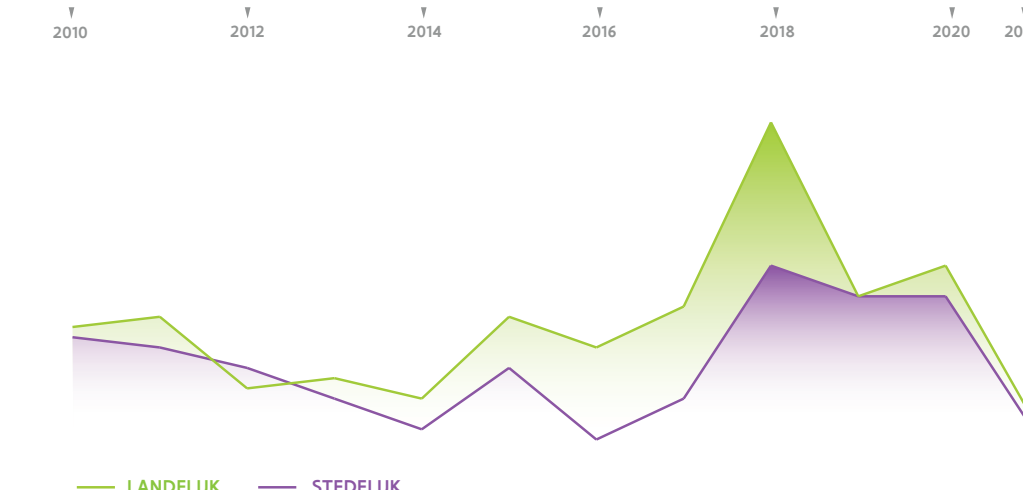
Mag van de Wereldgezondheidsorganisatie (WGO) 100 µg/m³ bedragen en maximaal 3 dagen per jaar overschreden worden.



BELANGRIJKSTE BRONNEN



EVOLUTIE OVERSCHRIJDINGSDAGEN EU



Luchtvervuiling afkomstig van verkeer levert de grootste bijdrage aan de vorming van ozon. De WGO-advieswaarde wordt nog niet gehaald. Ozonnormen worden duidelijk vaker overschreden in landelijke dan in stedelijke gebieden.