



Vlaanderen
is omgeving

Klimaatadaptatie: van visie tot praktijk

Tom Cooremans

Beleidsmedewerker Instrumentarium klimaatadaptatie
Afdeling Beleidsontwikkeling en Juridische Ondersteuning (BJO)

DEPARTEMENT
OMGEVING

Agenda

1. Klimaatadaptatie binnen een Vlaamse ruimtelijke visie
2. Pilotprojecten BRV Realisatie van groenblauwe netwerken
3. De Instrumentengids
4. Contact

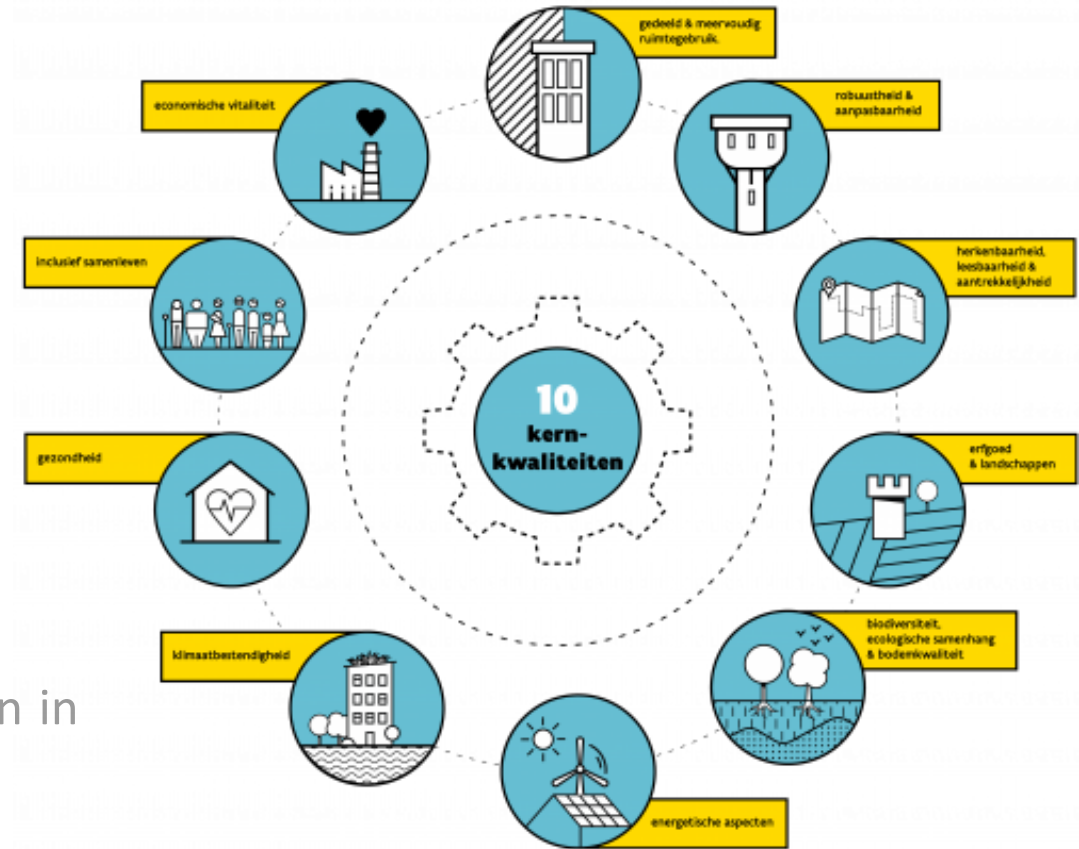
1. Klimaatadaptatie binnen een Vlaamse ruimtelijke visie

1. Beleidsplan Ruimte Vlaanderen (BRV):
mindshift:

- transformeren
- bijkomend ruimtebeslag verminderen
- open ruimte vrijwaren
- klimaatbestendigheid
- ...

Strategische visie BRV (2018):

- Strategische Doelstellingen (SD)
- SD 'Goed leven in een palet van leefomgevingen in sterke steden en dorpen' - **10 kernkwaliteiten**



[\ Ruimtelijk beleid en planning](#) \ [Ruimtelijk beleid](#) \ [Beleidsplan Ruimte Vlaanderen](#)
\ [Aan de slag met de 10 kernkwaliteiten van de leefomgeving](#)

Aan de slag met de 10 kernkwaliteiten van de leefomgeving

De 10 kernkwaliteiten bieden een uitstekende kapstok om te werken aan een kwaliteitsvolle leefomgeving. Deze webpagina wil je helpen om ermee aan de slag te gaan.

- [Waarom 10 kernkwaliteiten?](#)
- [Wat houden de 10 kernkwaliteiten in?](#)
- [Hoe aan de slag met de 10 kernkwaliteiten?](#)
- [De kernkwaliteiten in de praktijk](#)
- [Welke instrumenten inzetten?](#)
- [Aanvullende informatie](#)



Ruimtelijk Rendement en de 10 kernkwaliteiten gaan hand in hand.

[Bekijk de voorbeeldprojecten Ruimtelijk Rendement](#)

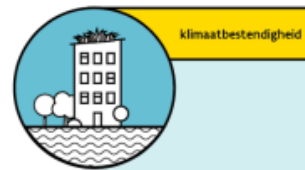
Waarom 10 kernkwaliteiten?

De strategische visie [Beleidsplan Ruimte Vlaanderen](#) introduceert met de 10 kernkwaliteiten een kader voor een kwaliteitsvolle inrichting en een optimaal beheer van de omgeving.



Klimaatbestendigheid

De inrichting van de ruimte vermindert de specifieke klimaatgevoeligheden (hittestress, overstromingsrisico, ...) van de plek (adaptatie). Inrichting draagt bij aan klimaatbestendigheid van de ruimte door toepassing van de ruimtelijke principes die ingaan op aspecten zoals multifunctionaliteit, verhardingsbeperking en veerkrachtig inrichten. (*Strategische visie Beleidsplan Ruimte Vlaanderen, p.29*)



Waarom is deze kernkwaliteit belangrijk? Wat is het doel?

De klimaatverandering beïnvloedt overal op de wereld temperaturen, neerslag en zeespiegel. Specifiek voor Vlaanderen betekent dit een stijging van de temperatuur, meer hittegolven, drogere zomers (met enkele hevige buien), nattere winters en een stijgend zeeniveau. Om met klimaatverandering om te gaan worden twee verschillende sporen gevolgd namelijk:

- Mitigatie of het tegengaan of beperken van klimaatverandering door het reduceren van de broeikasgasuitstoot.
- Adaptatie of de aanpassing van natuurlijke en menselijke systemen aan de te verwachten gevolgen van klimaatverandering.

Deze kernkwaliteit focust zich op adaptatie. De kernkwaliteit 'energetische aspecten' is een onderdeel van het klimaatmitigatiebeleid.

Wat zijn de te verwachten effecten van klimaatverandering?

We onderscheiden **drie belangrijke effecten**:

- hittestress en het hitte-eiland effect;
- droogte;

1. Klimaatadaptatie binnen een Vlaamse ruimtelijke visie

2. Vlaams Klimaatadaptatieplan (VAP)

- VAP 2013-2020
- VAP 2022-2030 in opmaak

3. lokale groenplannen, hemelwater- en droogteplannen, klimaatplannen etc.

kunnen ook maatregelen bevatten die bijdragen tot klimaatadaptatie

2. Pilotprojecten BRV Realisatie van groenblauwe netwerken (2020)

Het departement Omgeving steunt gemeenten die beleidsmatig aan de slag gaan met principes uit het BRV:

- **thematische pilotgroepen**
 - ontwikkeling goede voorbeeldpraktijken
 - kennisuitwisseling
 - realisatie van groenblauwe netwerken (2020) – 6 gemeenten



2. Pilotprojecten BRV Realisatie van groenblauwe netwerken (2020)

Gemeenten zetten reeds verschillende instrumenten in:

- strategisch aankoopbeleid via voorkeurechten in RUP's, de markt in het oog houden, inzet van het Open Ruimte Fonds etc.
- grondenruil
- grondcoalities
- RUP: differentiatie van dichtheden, herbestemmen naar open ruimte
- het verankeren van een groennorm in een verordening
- herverkaveling uit kracht van wet met planologische ruil
- vergunningenbeleid:
 - stedenbouwkundige lasten
 - watertoets



Kennisdeling

- [20210331_ Presentatie Pilootgroep Groenblauwe netwerken.pdf \(405 kB\)](#) 
- [20210331_Verslag Pilootgroep Groenblauwe netwerken.pdf \(152 kB\)](#) 
- [FGBDKA_pilootgroepBRV.pdf \(2.22 MB\)](#) 
- [GI-inzichten Beleidsverkenningen.pdf \(4.71 MB\)](#) 
- [Beleidstactieken Tuinen & GI.pdf \(1.18 MB\)](#) 
- [Toelichting_pilootproject Geel.pdf \(4.75 MB\)](#) 
- [Pilootgroep_groenblauw_onderzoek_procesvoering_groenblauwe dooradering.pdf \(1.22 MB\)](#) 
- [20210617_Verslag Pilootgroep groenblauwe netwerken.pdf \(170 kB\)](#) 
- [20211005_workshop hoe realiseren_pilootgroepgroenblauwenbouwshift_presentatie \(3.94 MB\)](#) 
- [20211005_workshop hoe realiseren_pilootgroepgroenblauwenbouwshift_verslag \(209 kB\)](#) 

Meer informatie

- [Pilootprojecten BRV - 2020](#)
- [Pilootprojecten BRV - 2019](#)
- [Lokale ruimtelijke beleidsplanning](#)
[ntengids](#) 

Pilootprojecten



Open Ruimte plan Interfluvium

Dit pilootproject is een initiatief van de gemeenten Kortrijk en Zwevegem. Het pilootproject BRV 'Open Ruimte plan Interfluvium' betreft de opmaak van een gezamenlijke visie voor de open ruimte van Kortrijk-zuid en St. Denijs/Moen door de gemeenten Kortrijk en Zwevegem.

[Kortrijk - Zwevegem - Open Ruimte Plan](#)



Waterlobbenplan

Het pilootproject "waterlobbenplan" is een initiatief van de stad Sint-Niklaas, welke een lobbenstad is. Met een lobbenstad wordt de stad uitgebouwd rond sterke assen (compacte stadslobben) met tussen die stadslobben een netwerk van groenblauwe zones die de natuur tot in het hart van de stad brengen.

[Sint-Niklaas - Waterlobbenplan \(123 kB\)](#) PDF



Beleidsplan Open Ruimte

Dit pilootproject is een initiatief van de gemeente Zemst. De gemeente Zemst vertrekt vanuit de visievorming op de open ruimte (en niet bv. woonbehoefte en kernversterking) om haar toekomstbeeld en beleid voor de gemeente vorm te geven.

[Zemst - Beleidsplan Open Ruimte Zemst \(121 kB\)](#)



3. De Instrumentengids

- website
- overzicht van bestaande grondgebonden en realisatiegerichte instrumenten
- wordt onderhouden, aangevuld

INSTRUMENTENGIDS

Overzicht Catalogus Instrumenten voor jouw project Over de instrumentengids

De Vlaamse overheid werkt aan een omgevingsbeleid met gebiedsgerichte en geïntegreerde realisaties in combinatie met een verbeterd instrumentarium. Deze instrumentengids biedt je wegwijs door de bestaande grondgebonden en realisatiegerichte instrumenten.



Raadpleeg de catalogus

Alle instrumenten, geordend per thema.

Zoek een instrument

Zoek de instrumenten die het best bij jouw project passen.

Veelgestelde vragen

Veelgestelde vragen

INSTRUMENTENGIDS

[Overzicht](#) [Catalogus](#) [Instrumenten voor jouw project](#) [Over de instrumentengids](#)

[🏠](#) \ [Instrumentencodex](#) \ [Vind instrumenten voor jouw project](#)

Vind instrumenten voor jouw project

FILTER INSTRUMENTENCODEX

- [doel van het instrument is:](#) (37)
- [compenseren](#) (17)
- [verwerven](#) (13)
- [inrichten](#) (7)
- [afspraken vastleggen](#) (6)
- [inspanningen vergoeden](#) (6)
- [percelen wijzigen](#) (6)
- [beheren](#) (2)
- [meerwaarden recupereren](#) (2)
- [gebruiker of eigenaar](#) (28)
- [ambtshalve of ander](#) (27)
- [bevoegdheid](#) (27)

Hier vind je het overzicht van alle instrumenten in de instrumentengids. Je kan een zoekterm ingeven of gebruik maken van de filters.

Zoeken

[1](#) [2](#) [3](#) [4](#) [Volgende >](#) [Laatste >>](#)

[Beheerovereenkomst](#)

[Lees meer >](#)

[Compenserende vergoeding gebruikerscompensatie](#)

[Lees meer >](#)

Vind instrumenten voor jouw project

FILTER INSTRUMENTENCODEX

- [doel van het instrument is:](#) (6)
- [afspraken vastleggen](#) (6)
- [compenseren](#) (3)
- [inspanningen vergoeden](#) (3)
- [inrichten](#) (2)
- [beheren](#) (1)
- [meerwaarden recupereren](#) (1)
- [percelen wijzigen](#) (1)
- [verwerven](#) (1)
- [ambtshalve of ander](#) (5)
- [gebruiker of eigenaar](#) (5)
- [bevoegdheid](#) (4)

Hier vind je het overzicht van alle instrumenten in de instrumentengids. Je kan een zoekterm ingeven of gebruik maken van de filters.

Zoeken

Beheerovereenkomst

[Lees meer >](#)

Lasten

[Lees meer >](#)

Lasten

leggen bijkomende verplichtingen op bij een vergunning

Algemene informatie

[Lasten](#) vinden hun oorsprong in het voordeel dat de begunstigde van de vergunning uit die vergunning haalt, en in de bijkomende taken die de overheid door de uitvoering van de vergunning op zich moet nemen.

Lasten strekken er eerder toe om een aanvaardbare aanvraag alsnog aan verplichtingen te onderwerpen om het voordeel van de uitvoering van de vergunning ten dele te goede te laten komen van de vergunningverlenende overheid. Het gaat bij lasten om bijkomende verplichtingen die worden opgelegd, terwijl de verkaveling of het bouwproject eigenlijk ook perfect zou kunnen worden vergund zonder die bijkomende verplichtingen.

Toepassing

Er zijn **twee belangrijke criteria** bij de toepassing van lasten. De last moet:

1. redelijk zijn in verhouding tot de vergunde handelingen:

Bij het beoordelen van de evenredigheid moet rekening worden gehouden met het voordeel van de begunstigde van de vergunning (criterium 1) en de last die de vergunning voor het bestuur meebrengt (criterium 2). Een last is **redelijk** wanneer niet blijkt in welke mate de uitvoering van de bijkomende taken zou opleggen aan 'de overheid'. Er moet ook worden gehouden met de omvang van de last.

Aandachtspunten

Financiële last – retributie versus belasting

Een stedenbouwkundige verordening kan mogelijks ook op algemene wijze een financiële last opleggen. Een financiële last betreft een retributie, hetgeen een heffing is die een vergoeding inhoudt van een dienst die de overheid verleent ten voordele van de heffingsplichtige individueel beschouwd. Een retributie is te onderscheiden van een belasting.

Financiële waarborg

Overweeg een waarborg als een last wordt opgelegd.

4. Contact

Vragen over beleid en regelgeving inzake klimaatadaptatie of andere aspecten van omgevingsbeleid?

Je kan ons contacteren op:

Afdeling Beleidsontwikkeling en Juridische Ondersteuning
(BJO): bjo.omgeving@vlaanderen.be



Vlaanderen
is omgeving

