

gent: zoveel stad

VLAAMSE
MILIEUMAATSCHAPPIJ

Meetcampagne NO₂

Juni – november 2016

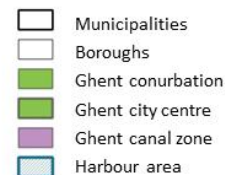
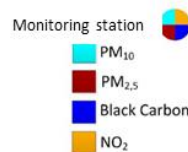
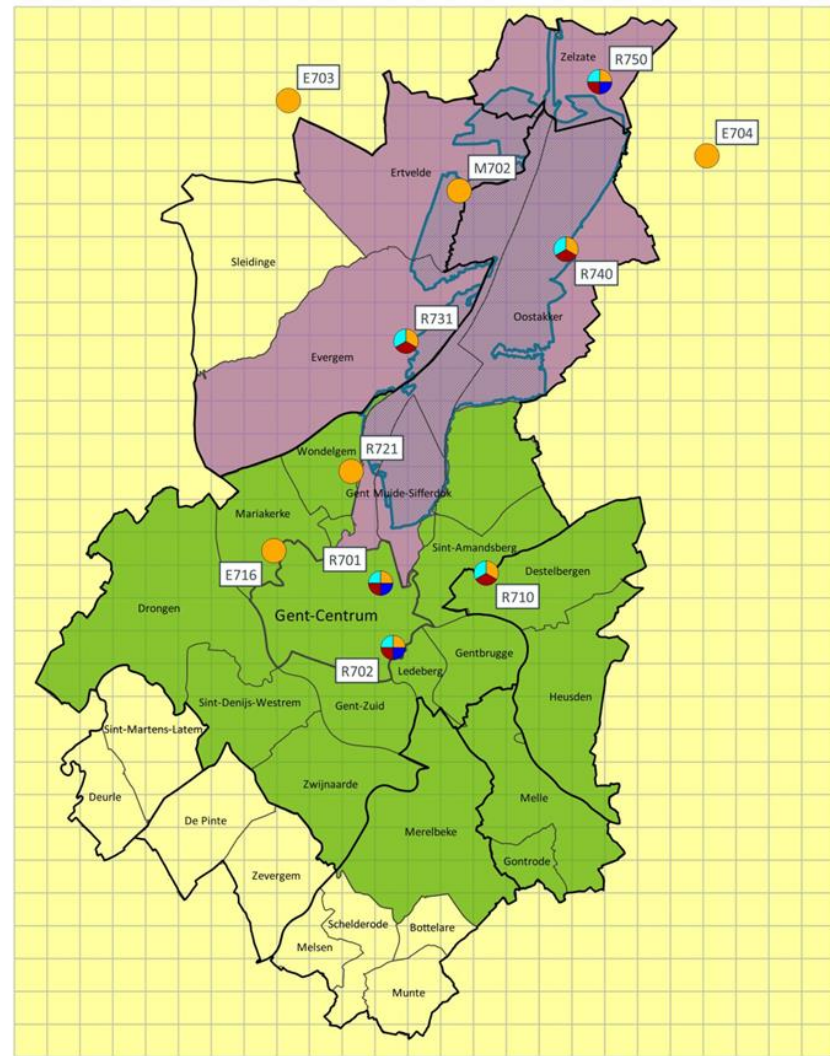
Heijke Rombaut – Dienst Milieu en Klimaat – Stad Gent

Doel

5 referentiestations: alle normen worden gehaald sinds 2012

Maar: vermoeden van lokale overschrijdingen NO_2 -jaargrenswaarde

→ Invloed van verkeer (NO_2) op Gentse luchtkwaliteit in kaart brengen



Ooproep en selectie

Ooproep aan Gentenaars om locatie op te geven (april 2016)

348 kandidaten → 50 locaties geselecteerd o.b.v.

- Spreiding
- Straatopbouw / verkeersdrukke
- Praktische haalbaarheid

<https://stad.gent/meetdelucht>

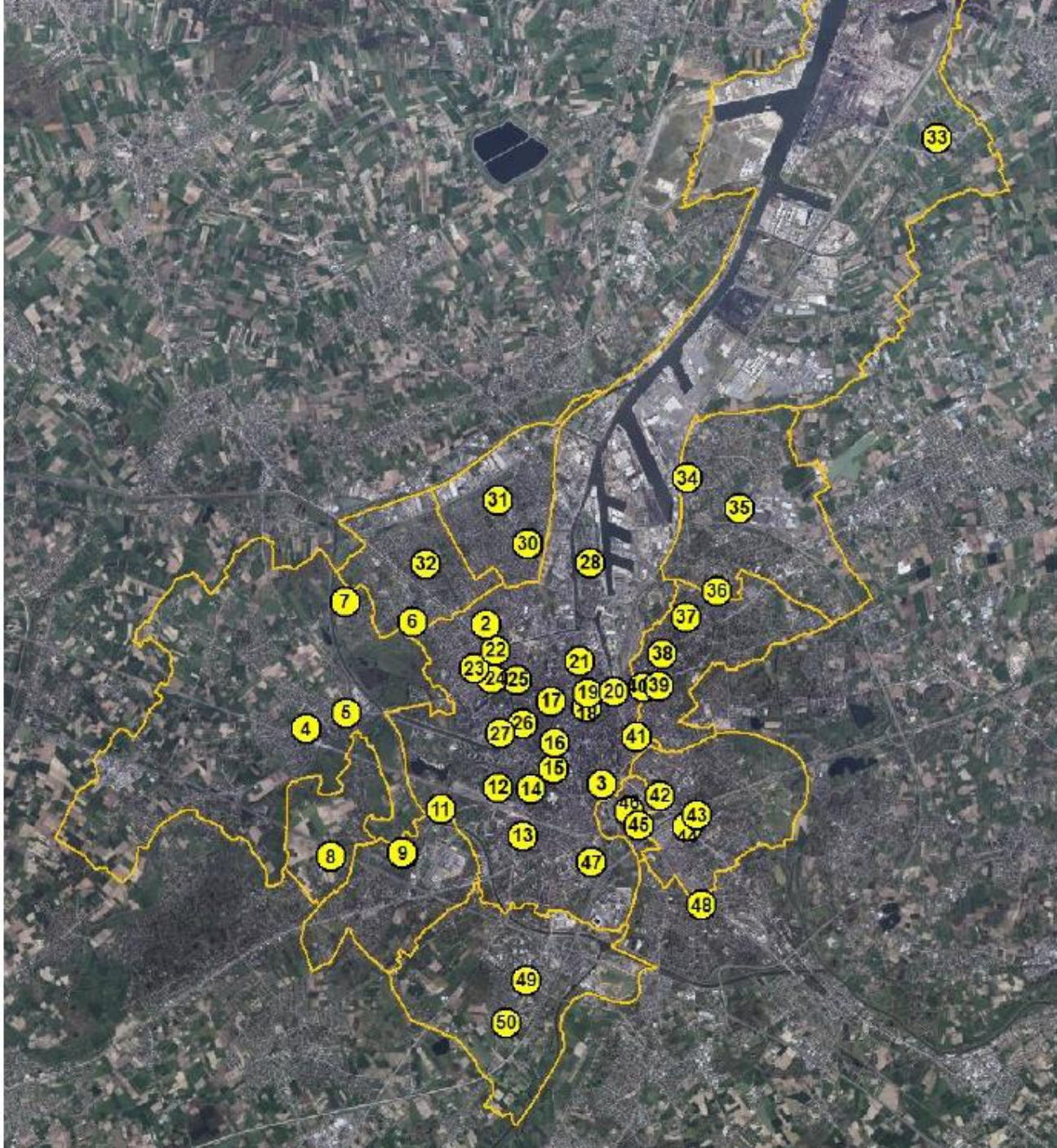
LUCHT METEN IN DE GENTSE STRATEN

Hoe zit het met de luchtkwaliteit in de Gentse straten? Om dat te weten hangt de Stad samen met de VMM (Vlaamse Milieumaatschappij) een vijftigtal meettoestellen op, verspreid over Gent. Wil je er eentje in jouw straat of buurt?

Tot vrijdag 15 april kun je je kandidaat stellen op go.stad.gent/meetdelucht of 09 210 10 10 (Gentinfo).

Wie weet komt er dan van begin juni tot begin december zo'n meettoestel in je straat. Wil je meer weten over deze meetcampagne en over wat je zelf kan doen voor gezonde lucht, surf dan naar www.stad.gent/meetdelucht.





Methode

- Samenwerking met VMM
- Passieve samplers
- Meting in duplo
- 2-wekelijks gemiddelde
- 50 locaties
- Juni – november 2016



Analyse

2-wekelijkse gemiddelde NO₂-concentratie



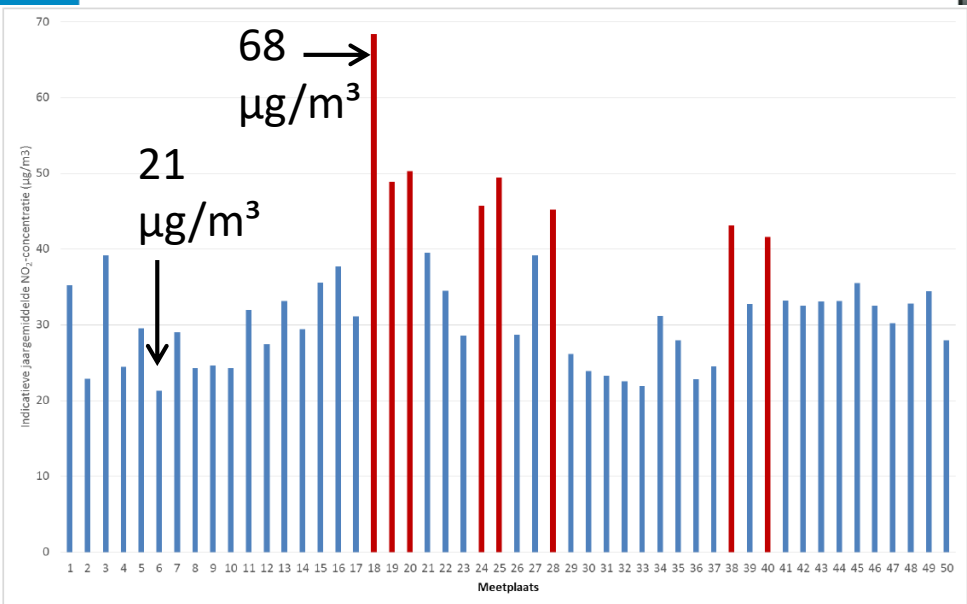
VMM

- 1) uitschieters verwijderen
- 2) metingen kalibreren o.b.v. referentiemetingen
- 3) periodegemiddelde berekenen
- 4) omrekening naar jaargemiddelde 2016

Indicatief jaargemiddelde voor NO₂ per meetplaats

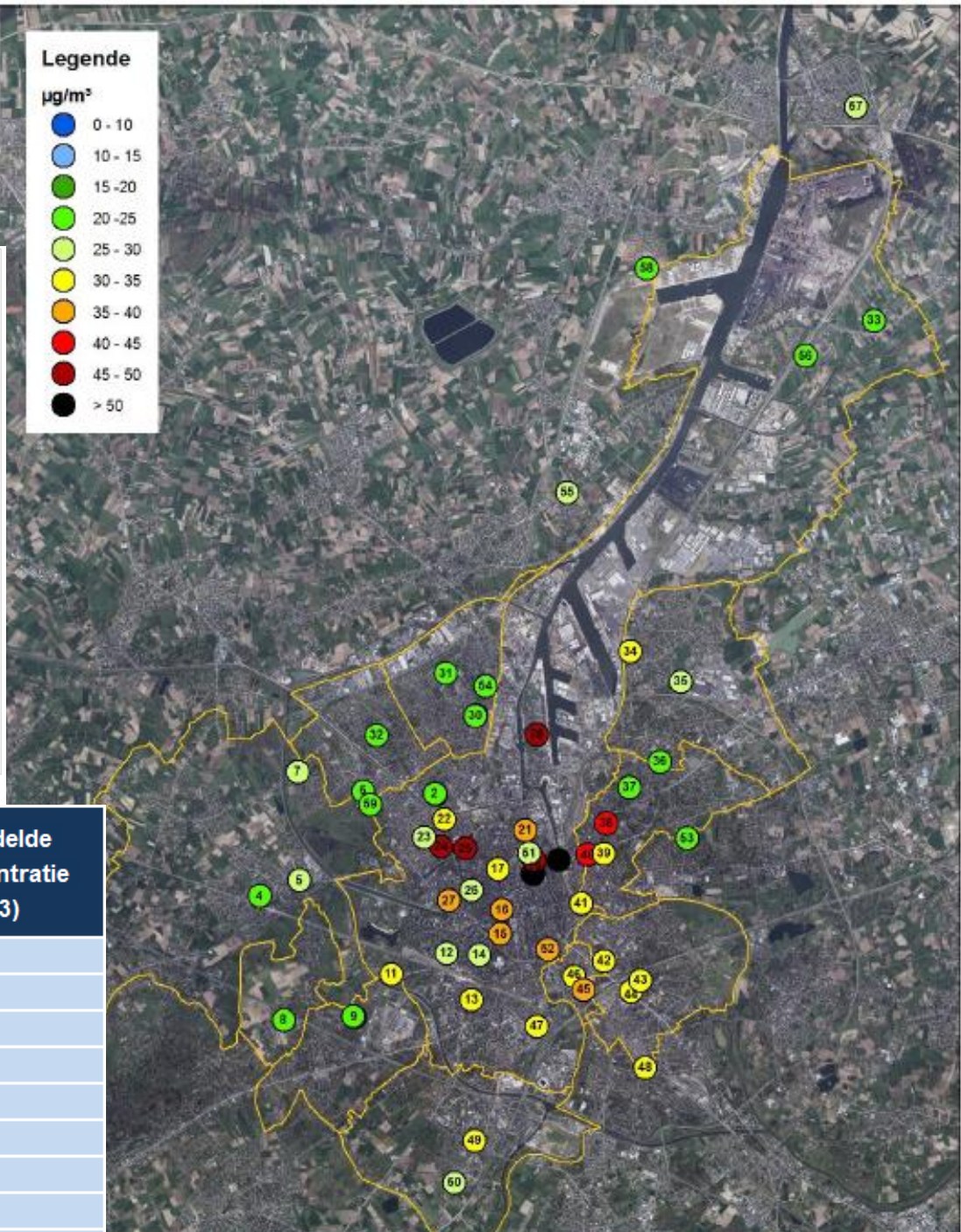
→ Toetsing aan jaargemiddelde grenswaarde (40 µg/m³)

Resultaten



Figuur 7: De indicatieve jaargemiddelde NO₂-concentratie in 2016 per meetplaats.

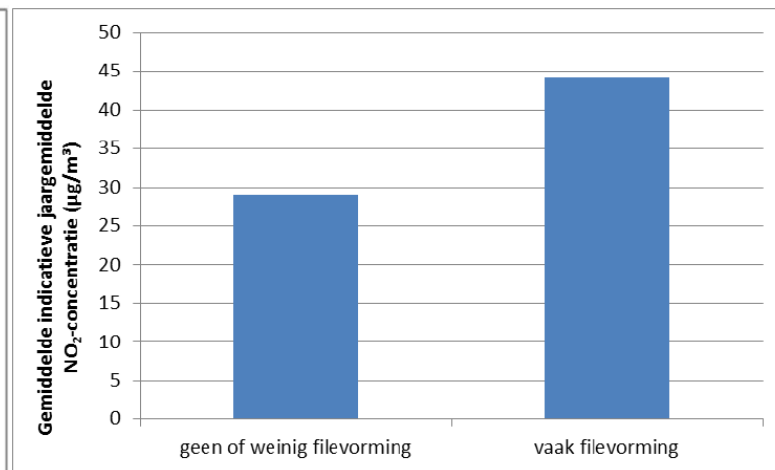
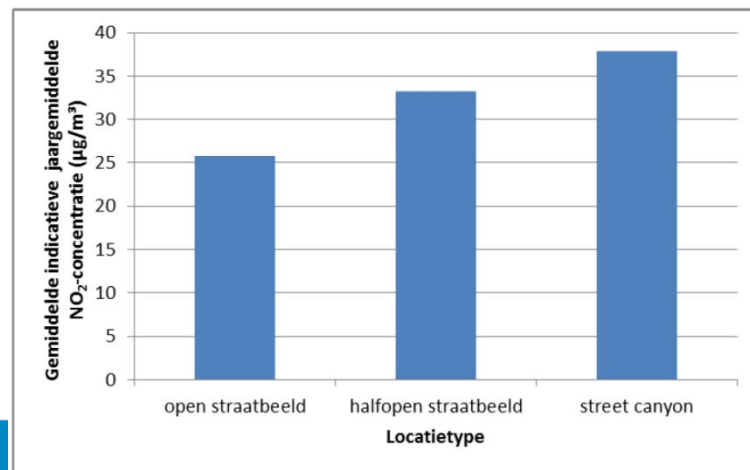
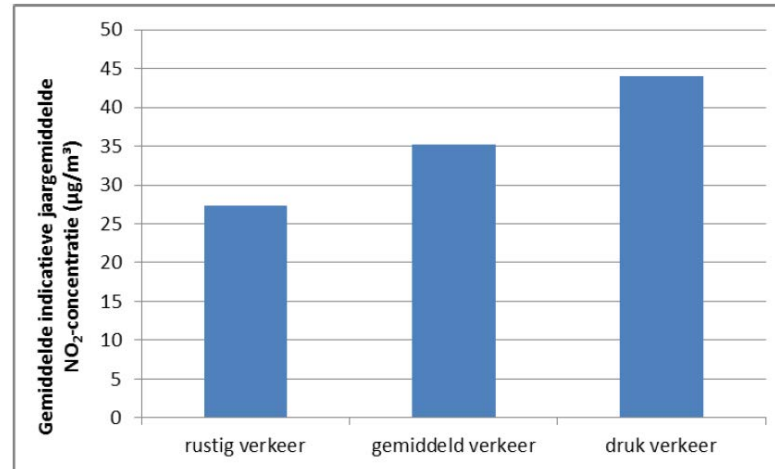
Nummer meetplaats	Straat	Plaats	Jaargemiddelde NO ₂ -concentratie 2016 (µg/m ³)
18	Sint-Jacobsnieuwstraat	Gent	68
19	Steendam	Gent	49
20	Dok Zuid	Gent	50
24	Emilius Seghersplein	Gent	46
25	Begijnhoflaan	Gent	49
28	New-Orleansstraat	Gent	45
38	Antwerpsesteenweg	Sint-Amandsberg	43
40	Land van Waaslaan	Sint-Amandsberg	42



Resultaten

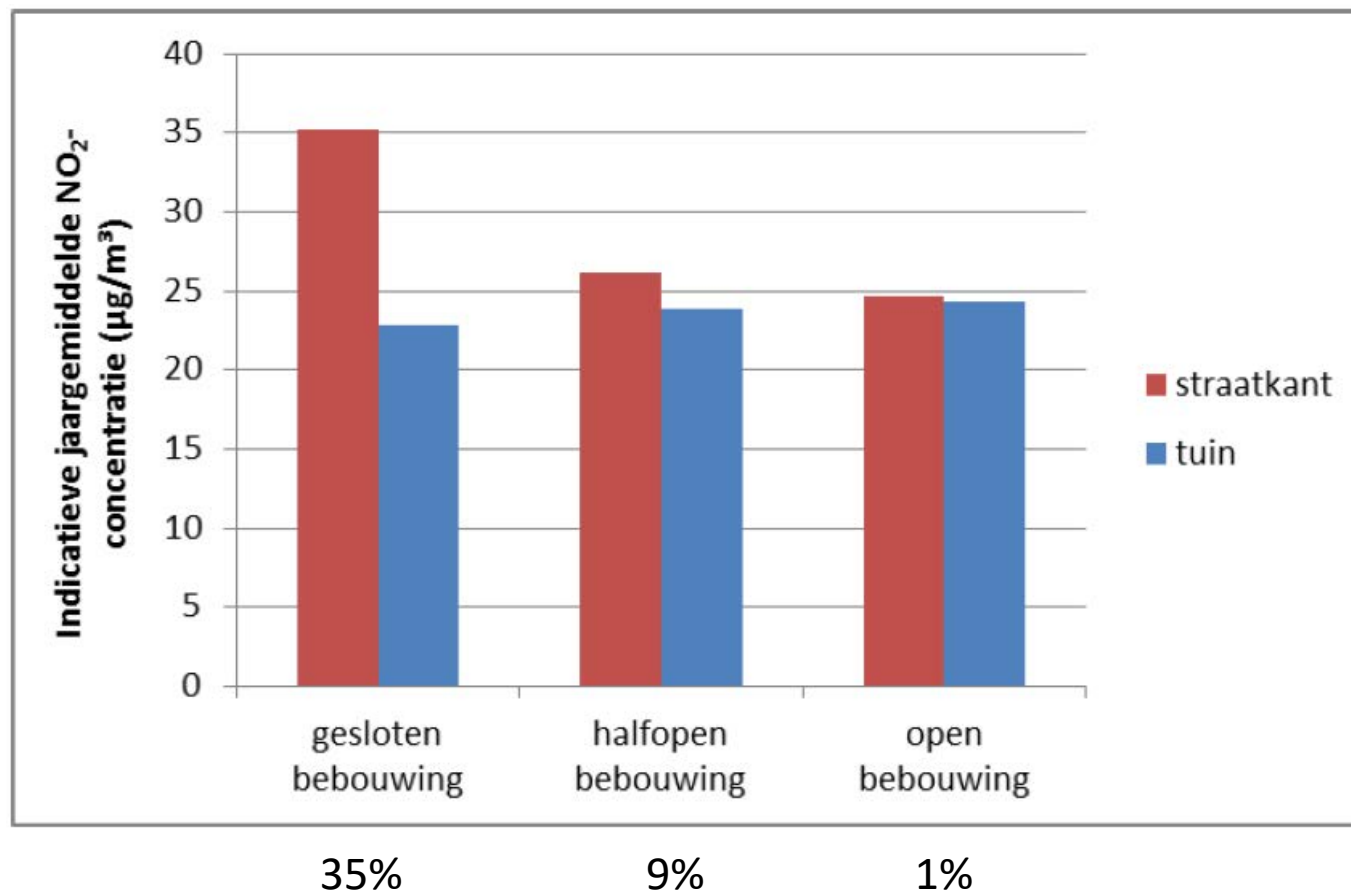
Verband gemeten NO₂-concentratie en

- Verkeersdrukke
- Straatopbouw
- Filevorming



Resultaten

Verskil straatkant - tuin



Sensibilisering

DE LUCHT DOORGELICHT

"Vervuiling door het verkeer blijft langer hangen in smalle straten met hoge rijwoningen."

"Elke Gentenaar die zich milieuvriendelijk verplaatst, maakt het verschil."

Onderzoek luchtkwaliteit

Wat is de impact van het verkeer op de luchtkwaliteit? Vijftig Gentenaars stelden hun gevoel ter beschikking voor wetenschappelijk onderzoek naar stikstofdioxide of NO₂. Dat is een schadelijk gas uit verbrandingsmotoren. Het onderzoek brengt de Gentse situatie voor het eerst gedetailleerd in kaart.

Hoe meer verkeer en files, hoe meer NO₂ of stikstofdioxide. NO₂ is een gas dat slecht ruikt bij hoge concentraties en de luchtwegen kan prikkelen. De Stad Gent en de Vlaamse Milieumaatschappij (VMM) bevestigden meetbuisjes op 50 gevels om het een half jaar lang te meten. Hetjke Rombaut (Dienst Milieu en Klimaat): "Naast verkeersdrukke en filevorming speelt ook de straatopbouw een rol. Vervuiling blijft langer hangen in smalle straten met aaneengesloten bebouwing zoals hoge rijwoningen. Daardoor is de NO₂-concentratie in zulke streetcanyons ongeveer een derde hoger dan in straten met een minder gesloten bebouwing."

Puntensysteem

Tweeënveertig van de vijftig locaties blijven onder de norm van veertig microgram per m³. Dat is de grenswaarde voor de gemiddelde jaarlijkse concentratie die Europa en de Wereldgezondheidsorganisatie naar voor schuiven. In rustigere straten in wijken als Wondelgem, Mariakerke en Sint-Amandsberg werden de laagste NO₂-concentraties gemeten. Ook Oostakker en Sint-Kruis-Winkel scoren goed, ondanks de haven. De hoogste concentratie NO₂ werd gemeten in de Sint-Jacobsnieuwstraat. Ook straten als Dok Zuid, Begijnhoflaan en Steendam zitten

boven de drempelwaarde. Aan de hand van een puntensysteem op www.stad.gent/meetdelucht kun je zelf inschatten hoe jouw straat scoort.

Auto inruilen

De NO₂-concentratie snel verlagen, kan alleen door het wegverkeer te verminderen. Hetjke Rombaut: "In de Gentse agglomeratie wordt 80% van de NO₂-uitstoot door wegverkeer veroorzaakt. Maar liefst 96% komt van dieselwagens en vrachtwagens, 4% van benznewagens." Het Circulatieplan moet de verkeersdrukke en dus ook de NO₂-concentraties op een aantal knelpunten doen dalen. "We volgen de evolutie op met nieuwe metingen. Daarbij houden we ook de kleine stadsring R40 nauwlettend in de gaten." De Stad Gent moedigt Gentenaars aan meer de fiets of het openbaar vervoer te nemen. Er zijn bijvoorbeeld subsidies voor wie de nummerplaat van zijn auto inruilt voor een elektrische (bak)fiets, of voor wie lid wordt van een autodeelorganisatie. "Steeds meer mensen maken de overstap, dat zien we nu al. We willen hen daar uitdrukkelijk voor bedanken", zegt Hetjke Rombaut. "Want elke Gentenaar die zich milieuvriendelijk verplaatst, maakt het verschil."

MEER WETEN over het onderzoek www.stad.gent/meetdelucht
SUBSIDIES AANVRAGEN [www.stad.gent/tik/Milieuvriendelijke mobiliteit](http://www.stad.gent/tik/Milieuvriendelijke%20mobiliteit))
INFO ☎ 09 268 23 00 📧 milieu@milieu.klimaat@stad.gent
Dienst Milieu en Klimaat, Woodrow Wilsonplein 1
Bevoegd: schepen Tine Heysse

Sensibilisering



Meetcampagne stikstofdioxide op 50 locaties in Gent (2016)
Eindrapport



Stad Gent: Dienst Milieu en Klimaat

Juni 2017

Sensibilisering

Puntensysteem om score eigen straat in te schatten



AAN DE SLAG MET HET PUNTENSISTEEM

Stap 1: bepaal de **locatiescore** (1, 2 of 3 punten)

- Geef een score voor de locatie. U kunt hiervoor de voorbeelden gebruiken uit Tabel 6. Bijvoorbeeld: Straat met open bebouwing? 1 punt. Smalle straat met gesloten bebouwing? 3 punten.

Stap 2: bepaal de **verkeersscore** (1, 2 of 3 punten)

- Schat de verkeersdruk van de straat in. Exacte cijfers kunt u hier niet voor gebruiken, maar u kunt een inschatting maken aan de hand van de voorbeelden uit Tabel 6. Bijvoorbeeld: Eerder een straat met gemiddeld verkeer zoals de Francisco Ferrerlaan? 2 punten. Eerder een drukke straat zoals Dok Zuid? 3 punten.

Stap 3: bepaal de **filescore** (0 of 2 punten)

- Gebruik daarvoor Tabel 6. Geen of weinig filevorming? 0 punten. Vaak filevorming? 2 punten.

Stap 4: bepaal de **totaalscore**

- Totaalscore = locatiescore + verkeersscore + filescore
- De totaalscore ligt steeds tussen 2 en 8.

Stap 5: bepaal het **geschatte indicatieve jaargemiddelde voor NO₂**

- Gebruik daarvoor Tabel 7

PARAMETER	SCORE
locatietype	
open straatbeeld (straat met open bebouwing, locatie afgeschermd van verkeer (tuin, park,...), straat met bebouwing aan één zijde, etc.) vb: Goedlevenstraat (Oostakker), Dok Zuid (Gent)	1
halfopen straatbeeld (straat met halfopen bebouwing, brede straat met gesloten bebouwing, etc.) vb: Francisco Ferrerlaan (Gent), Rijsenbergstraat (Gent)	2
street canyon (smalle straat met gesloten bebouwing) vb: Kortrijksepoortstraat (Gent), Sleepstraat (Gent)	3
verkeersdruk	
rustig verkeer (<2000 voertuigen per dag) vb: Melkerijstraat (Gent), Pol De Vischstraat (Ledeberg)	1
gemiddeld verkeer (2000-6000 voertuigen per dag) vb: Francisco Ferrerlaan (Gent), Sleepstraat (Gent)	2
druk verkeer (>6000 voertuigen per dag) vb: Dok Zuid (Gent), Land Van Waaslaan (Gent)	3
filevorming	
geen of weinig filevorming vb: Rijsenbergstraat (Gent), Schooldreef (Gentbrugge)	0
vaak filevorming vb: Dok Zuid (Gent), Kortrijksepoortstraat (Gent)	2

Tabel 6: Puntensysteem ter inschatting van het geschatte indicatieve jaargemiddelde voor NO₂ in Gent in 2016.

Totaalscore	Geschatte indicatieve jaargemiddelde voor NO ₂ in 2016 (µg/m ³)
2	20-25
3-5	25-35
6-8	35-50

Tabel 7: Geschatte indicatieve jaargemiddelde voor NO₂ in 2016 per totaalscore.

Sensibilisering

<https://stad.gent/over-gent-en-het-stadsbestuur/stadsbestuur/wat-doet-het-bestuur/uitvoering-van-het-beleid/natuur-milieu/luchtkwaliteit>

Luchtkwaliteit

De luchtkwaliteit in Gent

Hoe is het met de Gentse luchtkwaliteit gesteld? Wat zijn de belangrijkste bronnen van luchtvervuiling?

[Lees meer](#)

Zorg voor gezonde lucht

Lees meer over de luchtkwaliteit en vind hoe u zelf kan bijdragen aan een gezonde lucht

[Lees meer](#)

De invloed van het verkeer op de Gentse luchtkwaliteit

Hier vindt u de resultaten van de tijdelijke meetcampagnes voor de luchtkwaliteit in Gent sinds juni 2016

[Lees meer](#)

Luchtkwaliteit en gezondheid

De luchtverontreiniging heeft een grote invloed op onze gezondheid

[Lees meer](#)

Wat doet de overheid voor propere lucht?

Wat doen Europa, Vlaanderen, de Provincie en de Stad voor een goede luchtkwaliteit? Lees ook meer over het Actieplan fijn stof en NO2.

[Lees meer](#)

Sensibilisering

<https://stad.gent/over-gent-en-het-stadsbestuur/stadsbestuur/wat-doet-het-bestuur/uitvoering-van-het-beleid/natuur-milieu/luchtkwaliteit>

Zorg voor gezonde lucht

Verplaats u milieuvriendelijk

Wat kunt u doen om u milieuvriendelijk te verplaatsen in Gent?

[Lees meer](#)

Verbrand geen afval

Afval verbranden is verboden en schadelijk voor de gezondheid.

[Lees meer](#)

Verwarm slim en denk aan de luchtkwaliteit

Vermijd waar mogelijk een open haard of kachel als bijverwarming of louter voor de gezelligheid.

[Lees meer](#)

Vraag en antwoord rond luchtkwaliteit en gezondheid

Vind hier meer info en een antwoord op uw vragen over de impact van luchtvervuiling op uw gezondheid

[Lees meer](#)

Zorg voor gezonde binnenlucht

Tips voor gezonde lucht in uw huis.

[Lees meer](#)

Alle beetjes helpen

Nog meer tips voor propere lucht

[Lees meer](#)

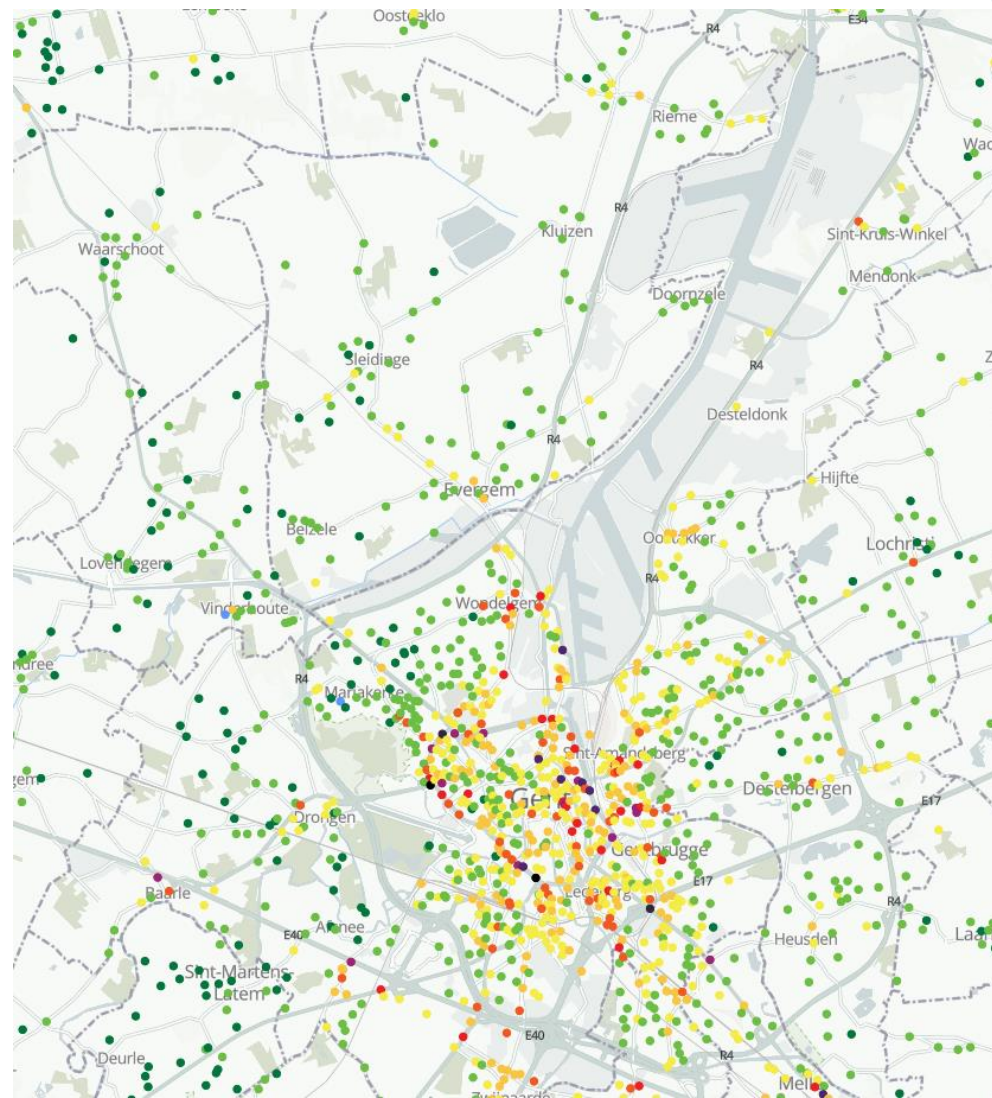
CurieuzeNeuzen 2018

Bevindingen 2016 bevestigd

- Verkeersdrukke
- Straatopbouw
- Filevorming

Overschrijdingen in Gent:

- Centrum: 11%
- Rand: 4%



Bedankt voor uw aandacht!