



VLAAMSE MILIEUMAATSCHAPPIJ

Evaluatie van de
subsidiëringsprogramma's en van de
besteding van de kredieten

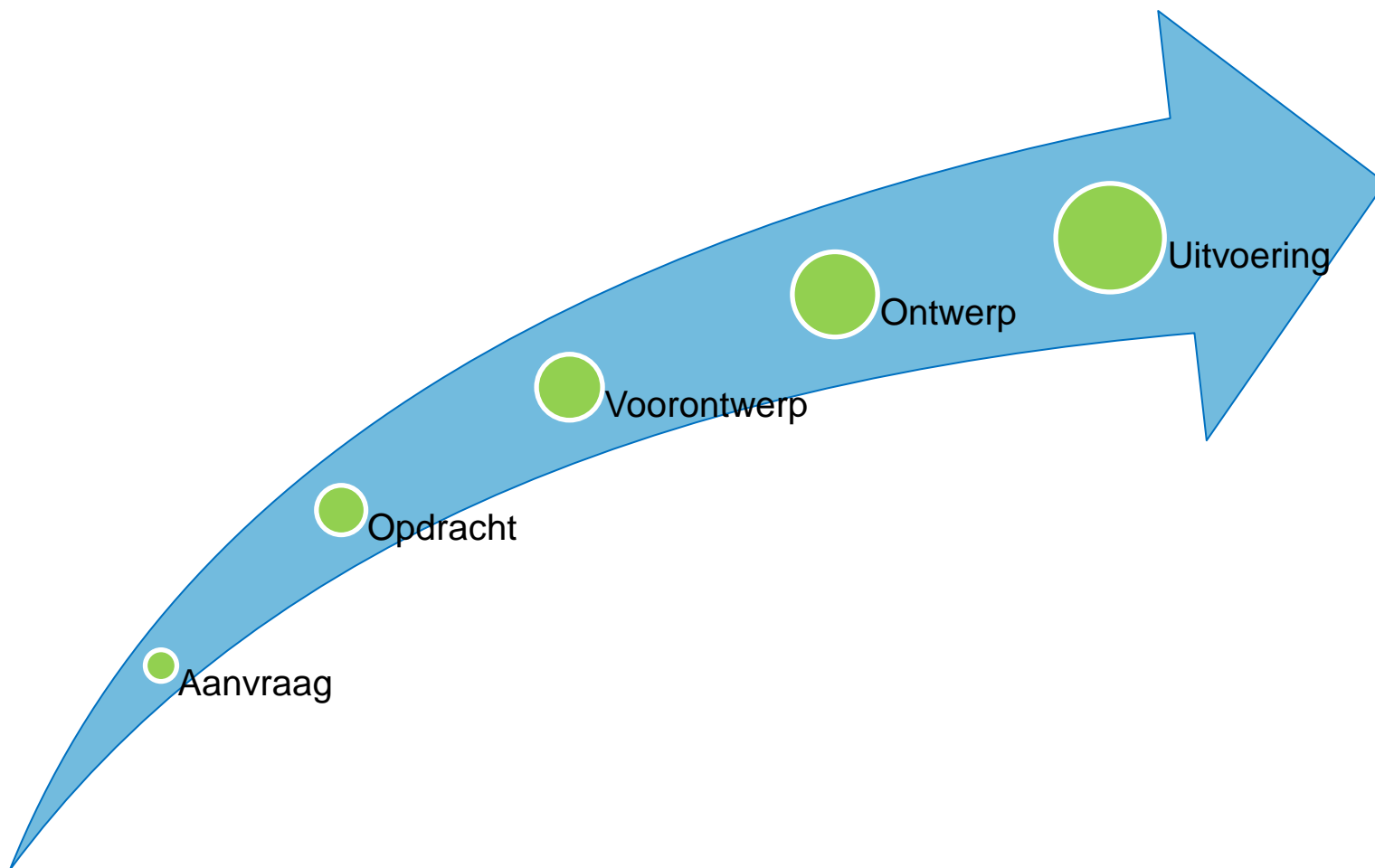
Forum Saneringsinfrastructuur

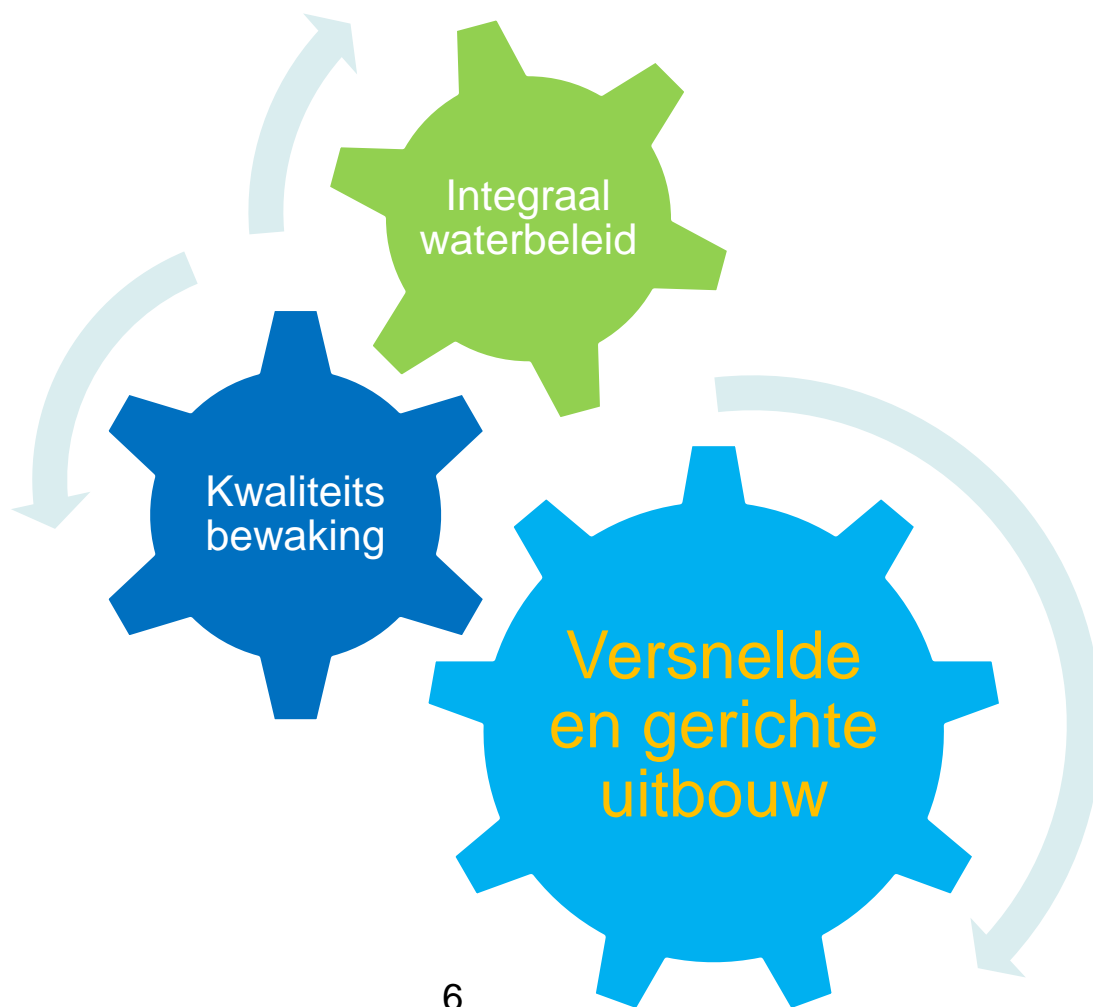
17 juni 2014

- Beknopte historiek subsidiebesluit
- Belangrijkste doelstellingen
- Procedure
- Versnelde en gerichte uitbouw
- Kwaliteitsbewaking
- Toepassing principes Integraal Waterbeleid
- Prognose
 - Verwachting VAK
 - Verwachting VEK

- Riobesluit dd. 1996
 - Beoordeling voorontwerpdossier binnen ambtelijke commissie met technisch advies Aquafin
 - Kwaliteitsborging binnen volledig traject
 - Vereenvoudigde regelgeving
- Wijzigingsbesluiten e.a. (1999, 2002, 2005, 2006, 2008 en 2011)
 - Differentiatie subsidiepercentage
 - Toenemend belang herwaardering grachtenstelsel
 - Gericht beleid op particulier domein

- Versnelde en gerichte uitbouw riolering
- Kwaliteitsbewaking t.e.m. uitvoering
- Toepassing principes Integraal Waterbeheer





Versnelde en gerichte uitbouw

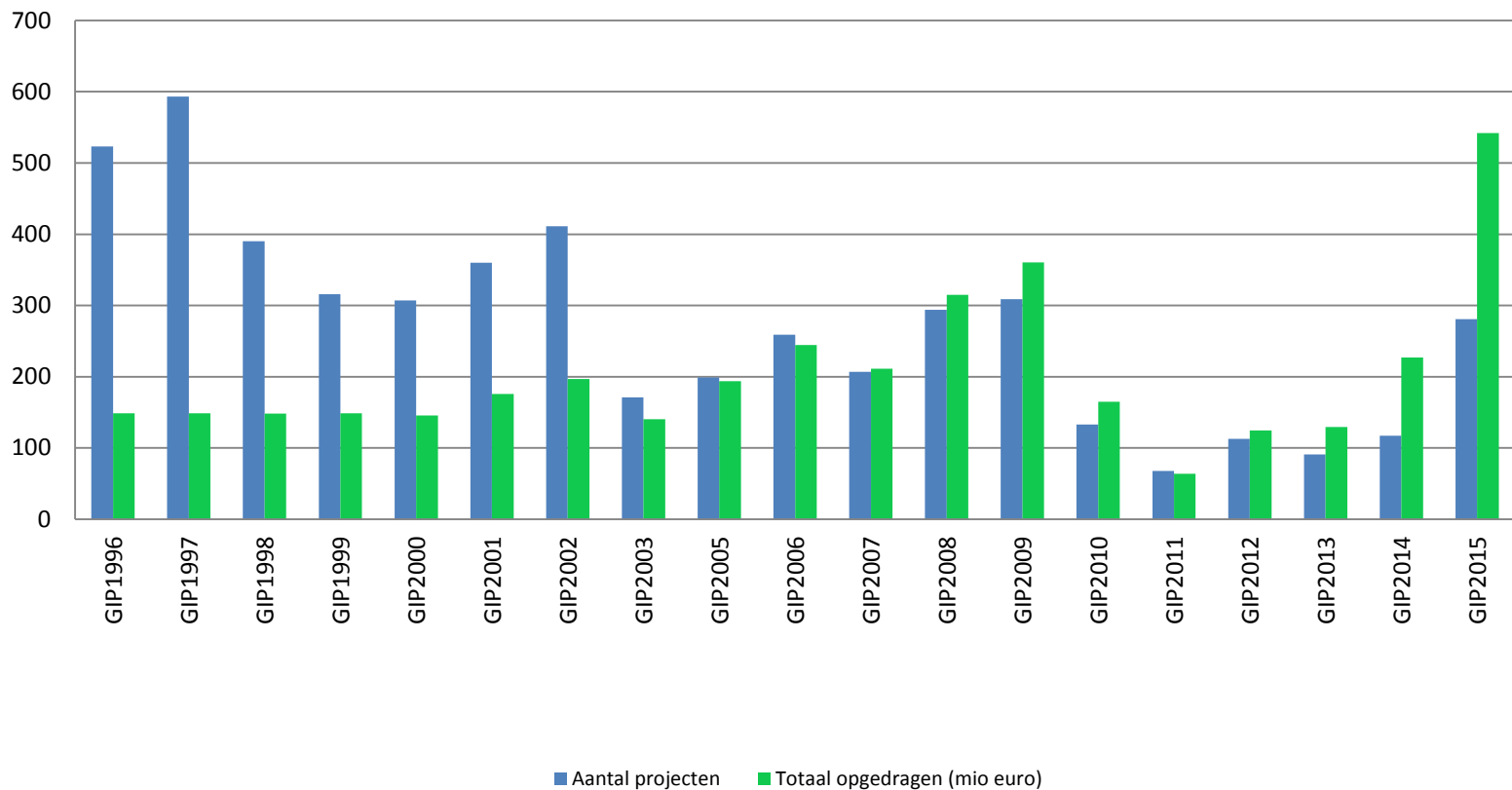
Fase Aanvraag

- Selectie van projecten
 - In overleg met kabinet
 - Afstemming op bovengemeentelijk
 - Afstemming op derden: AWW, Interreg, provincies,...
 - Afstemming op speerpuntgebieden en aandachtsgebieden

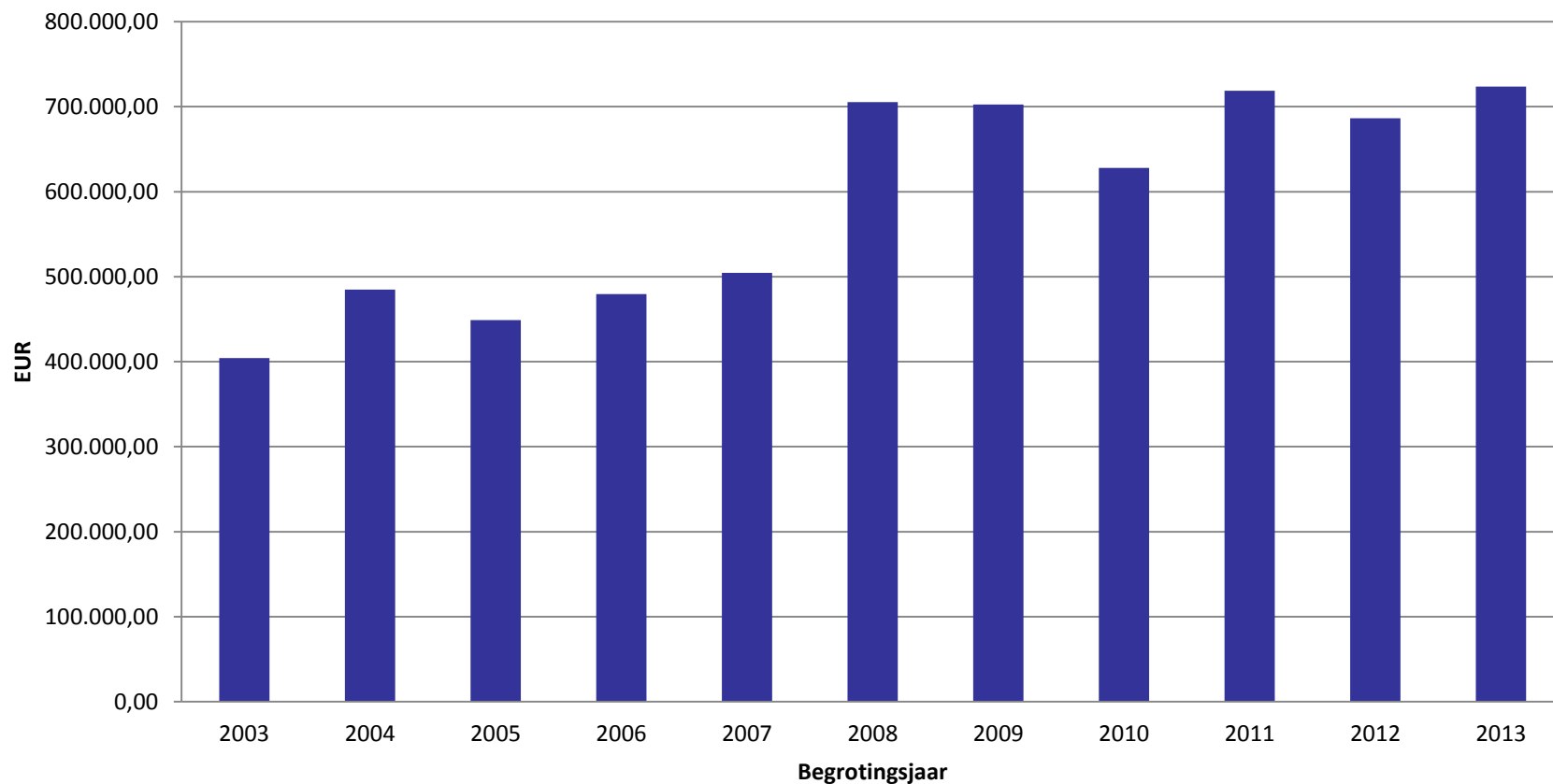
Versnelde en gerichte uitbouw

Fase opdracht

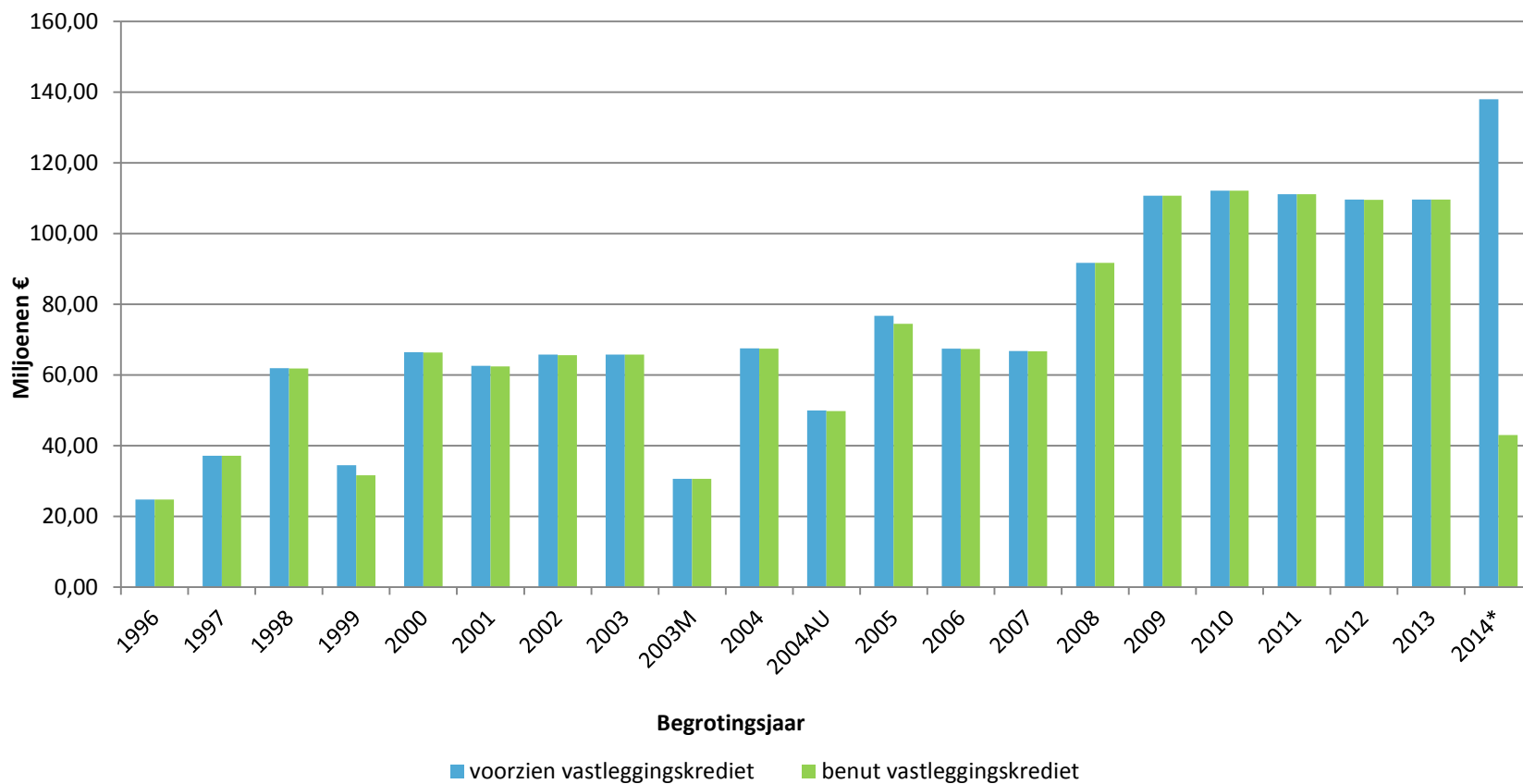
Evolutie volume opgedragen programma's



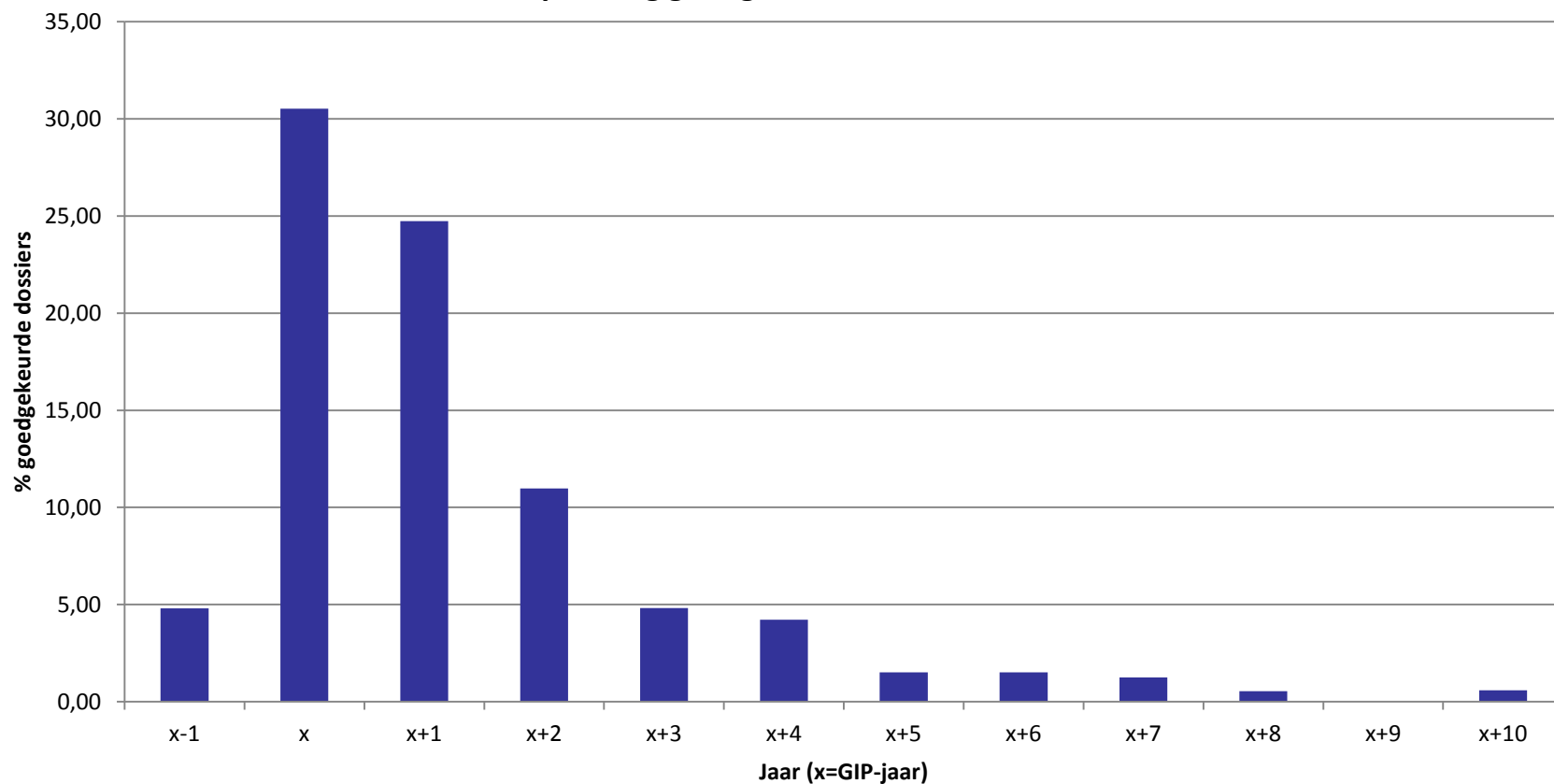
Gemiddelde subsidie per project



Evolutie vastleggingskredieten



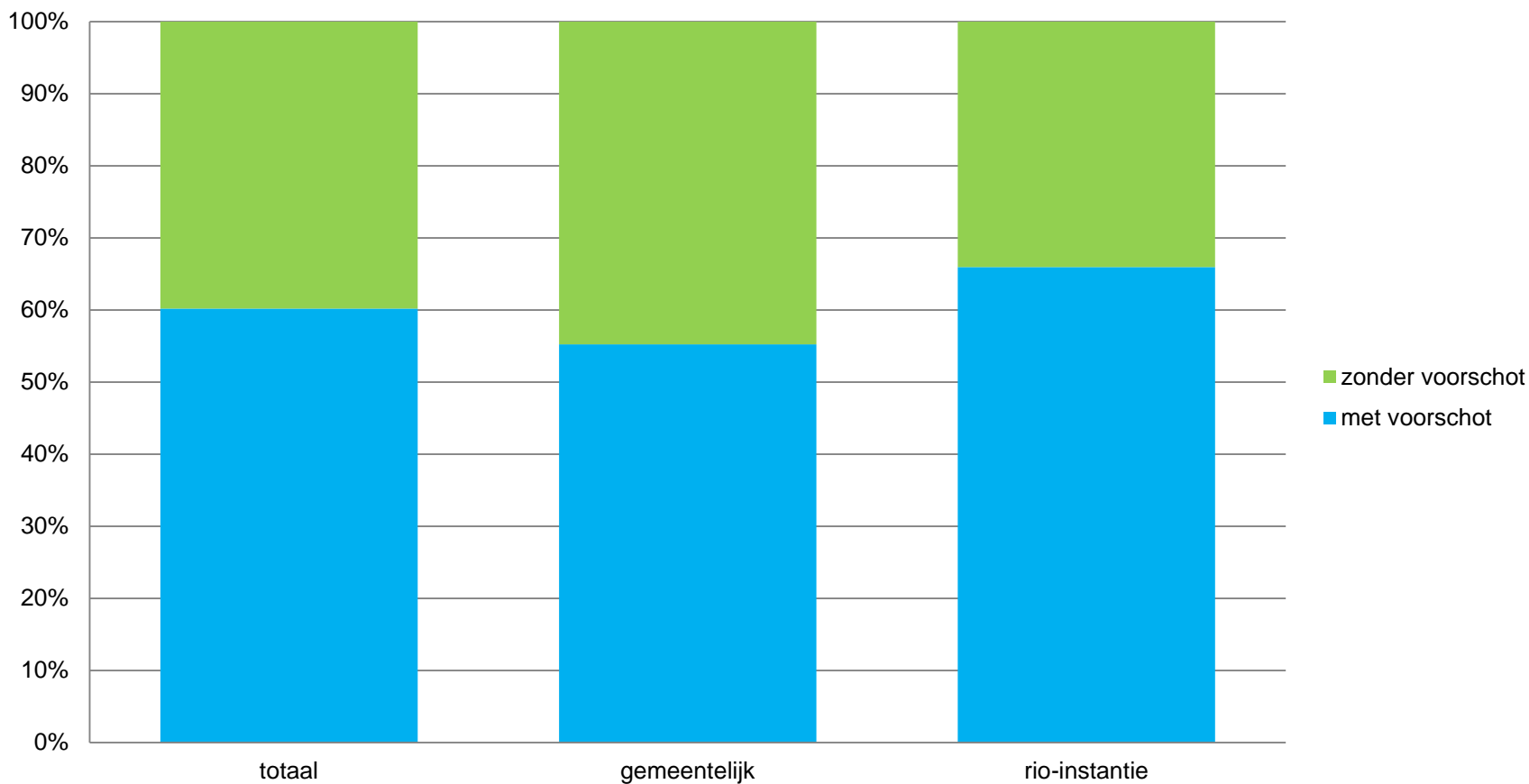
Gemiddelde spreiding goedgekeurde dossiers



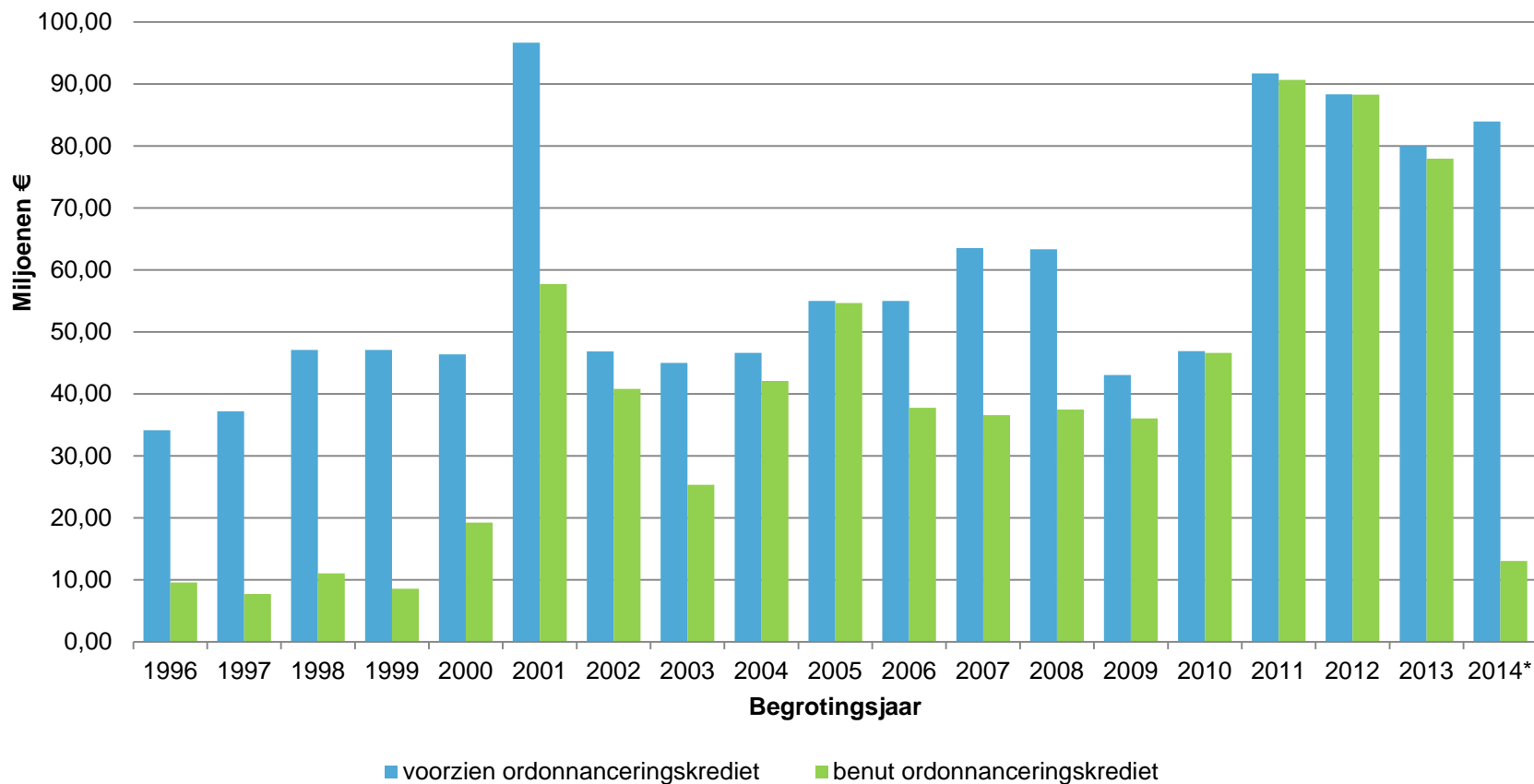
Versnelde en gerichte uitbouw

Fase voorschot

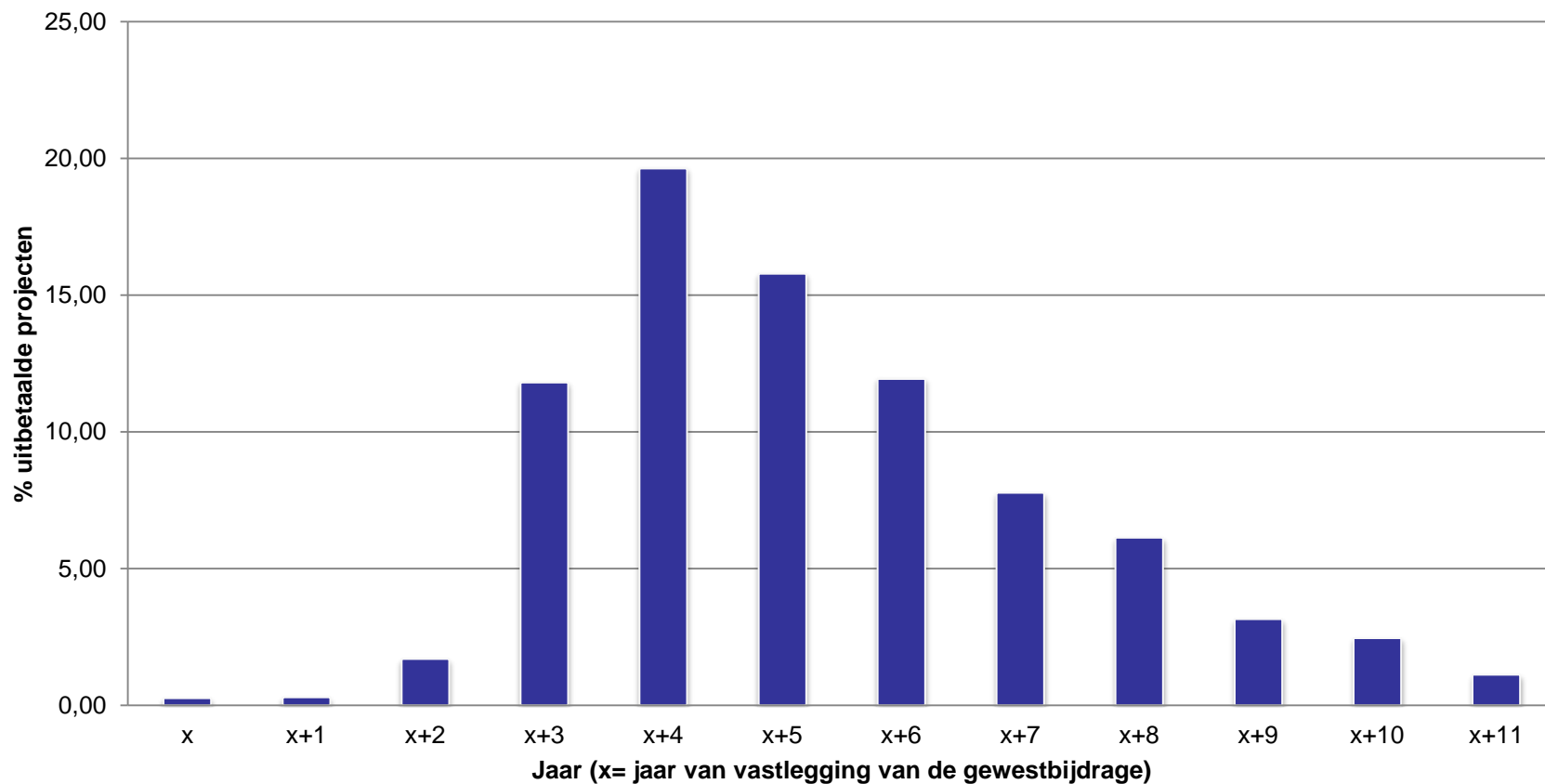
voorschotaanvragen per begunstigde



Evolutie ordonnanceringskredieten LBC LC054 6321 (Mina-fonds)



Gemiddelde spreiding uitbetaling



Versnelde en gerichte uitbouw

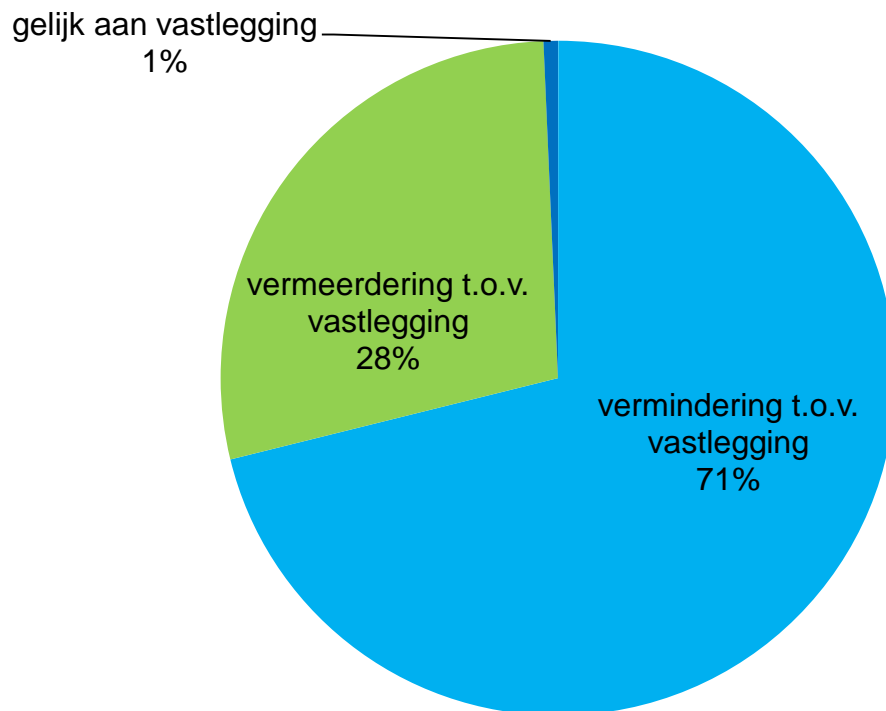
Fase uitvoering

- Reden uitstel indienen eindafrekening (top 5):
 - Vertraging in uitvoering
 - Vertraging door onteigening
 - Afstemming met derde partij
 - Dossier niet in orde
 - Vertraging in uitvoering nutsleidingen

Versnelde en gerichte uitbouw

Fase uitvoering

Afwijking van de gewestbijdrage bij EA t.o.v. het oorspronkelijk vastgelegde bedrag

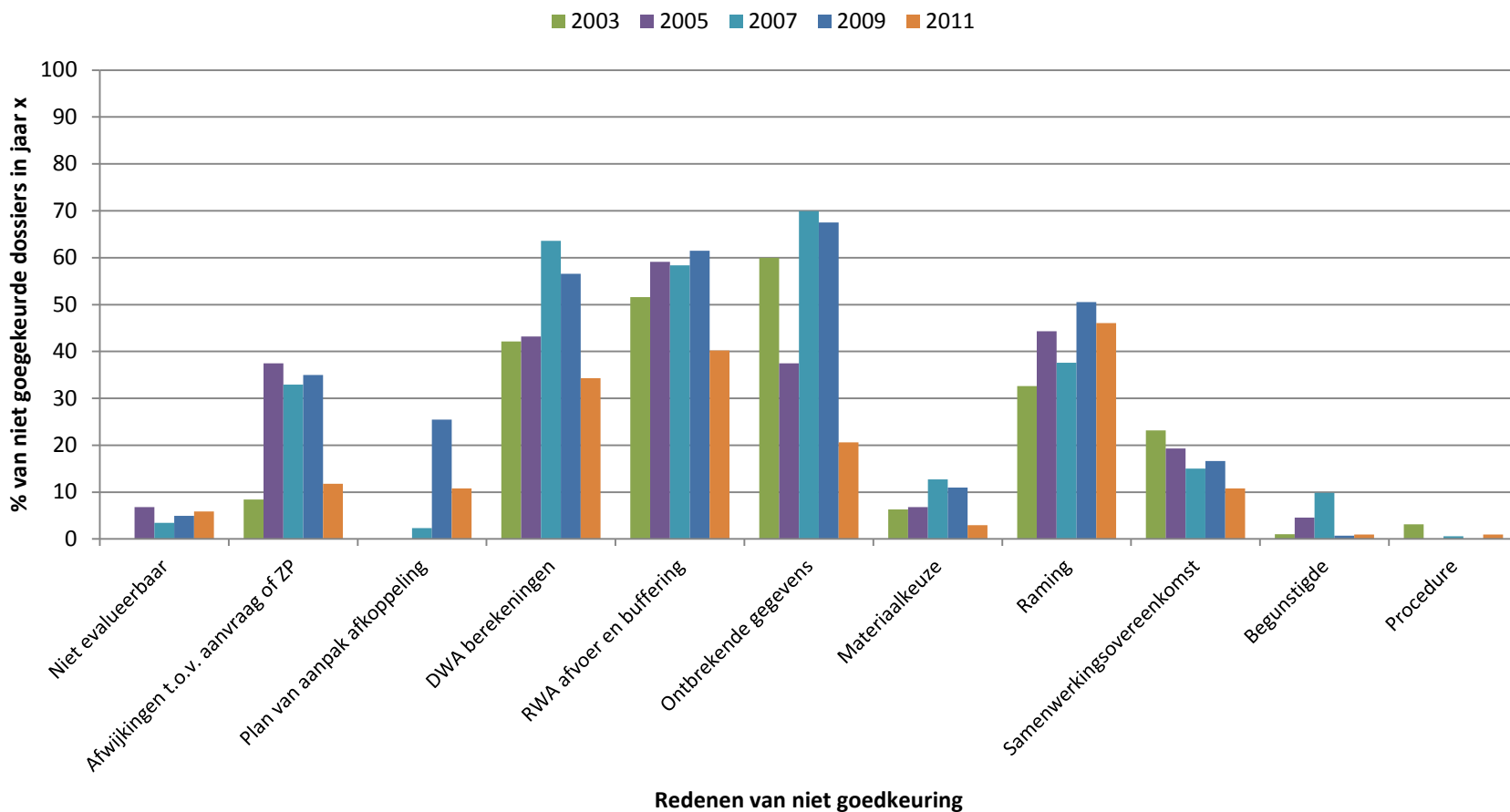




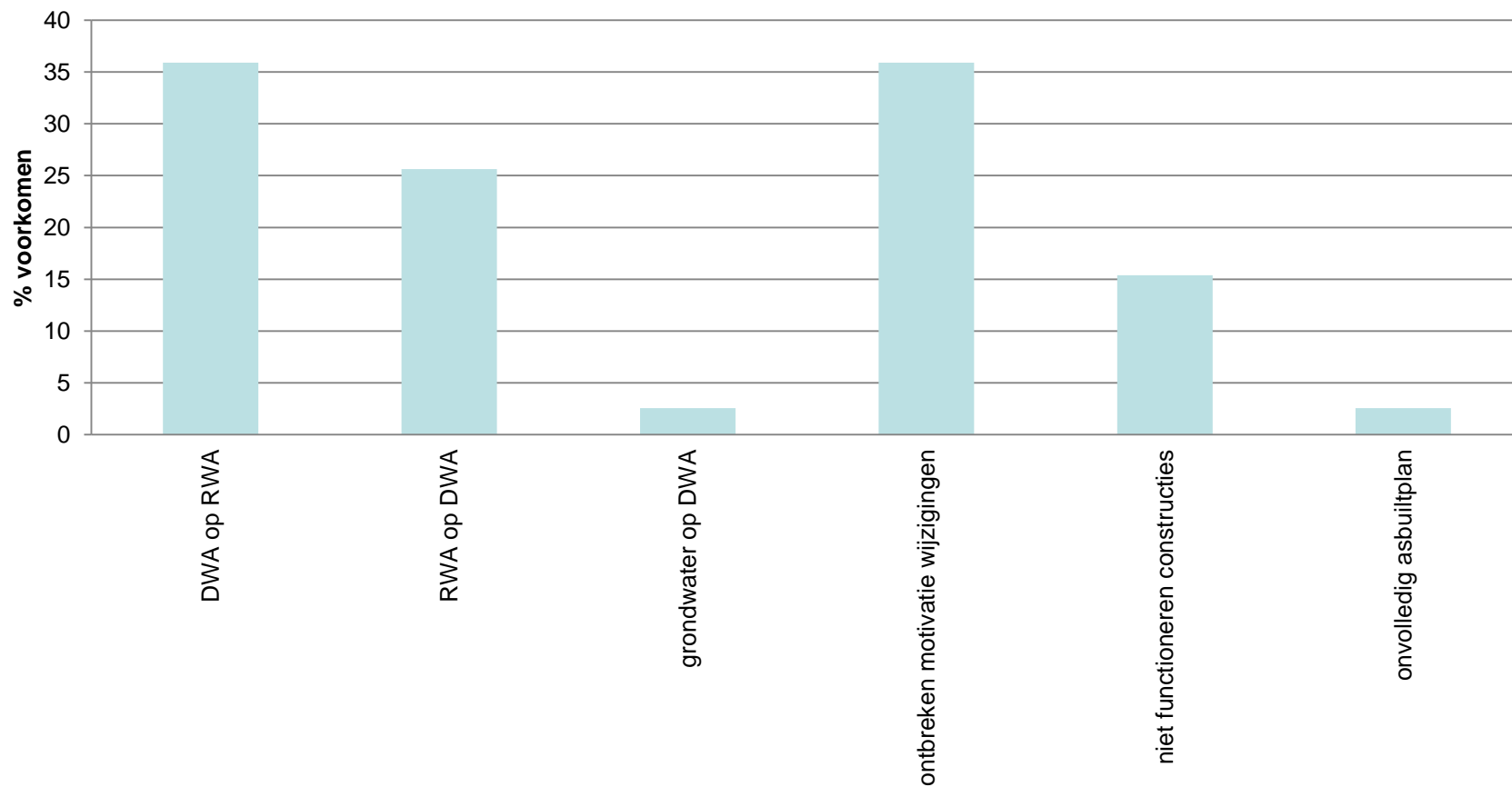
Aanvragen niet in aanmerking omdat:

- het project creëert een nieuw lozingspunt,
- het project wordt niet uitgevoerd cf. art. 6.2.2.1.2 §3 van Vlarem II, m.a.w. het voldoet niet aan de regels m.b.t. optimale afkoppeling
- het project zamelt geen bestaande vuilvracht in noch koppelt hemelwater af van de riolering (bv. riolering van een nieuwe verkaveling, nieuw bedrijventerrein, louter sanering van wateroverlast)
- het project is niet afgestemd op het zoneringsplan of het gebiedsdekkend uitvoeringsplan
- de procedure werd niet gevolgd (bv. het project is reeds aanbesteed)
- ...

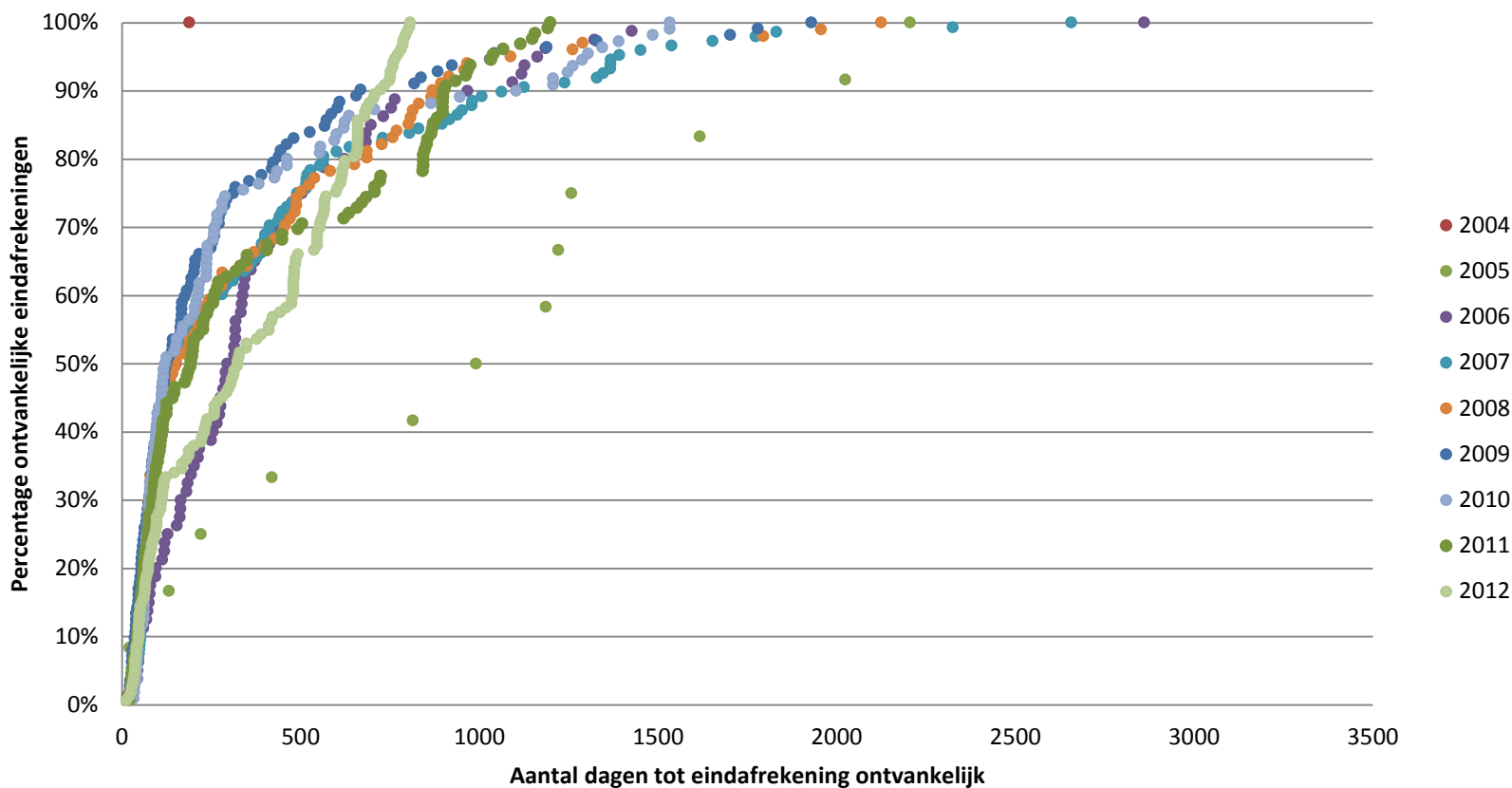
Redenen van niet-goedkeuring per jaar



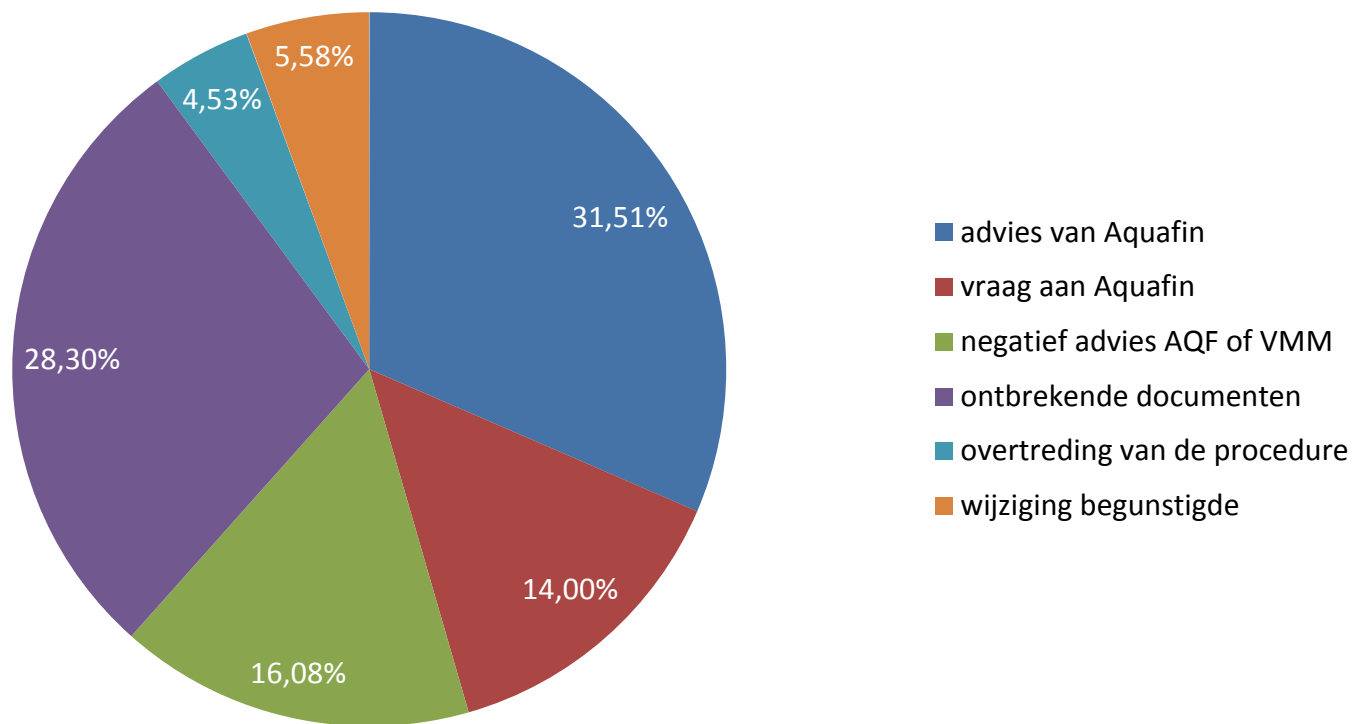
Redenen van ongunstig advies terreincontrole



Tijd tussen aanvraag eindafrekening en eindafrekening ontvankelijk

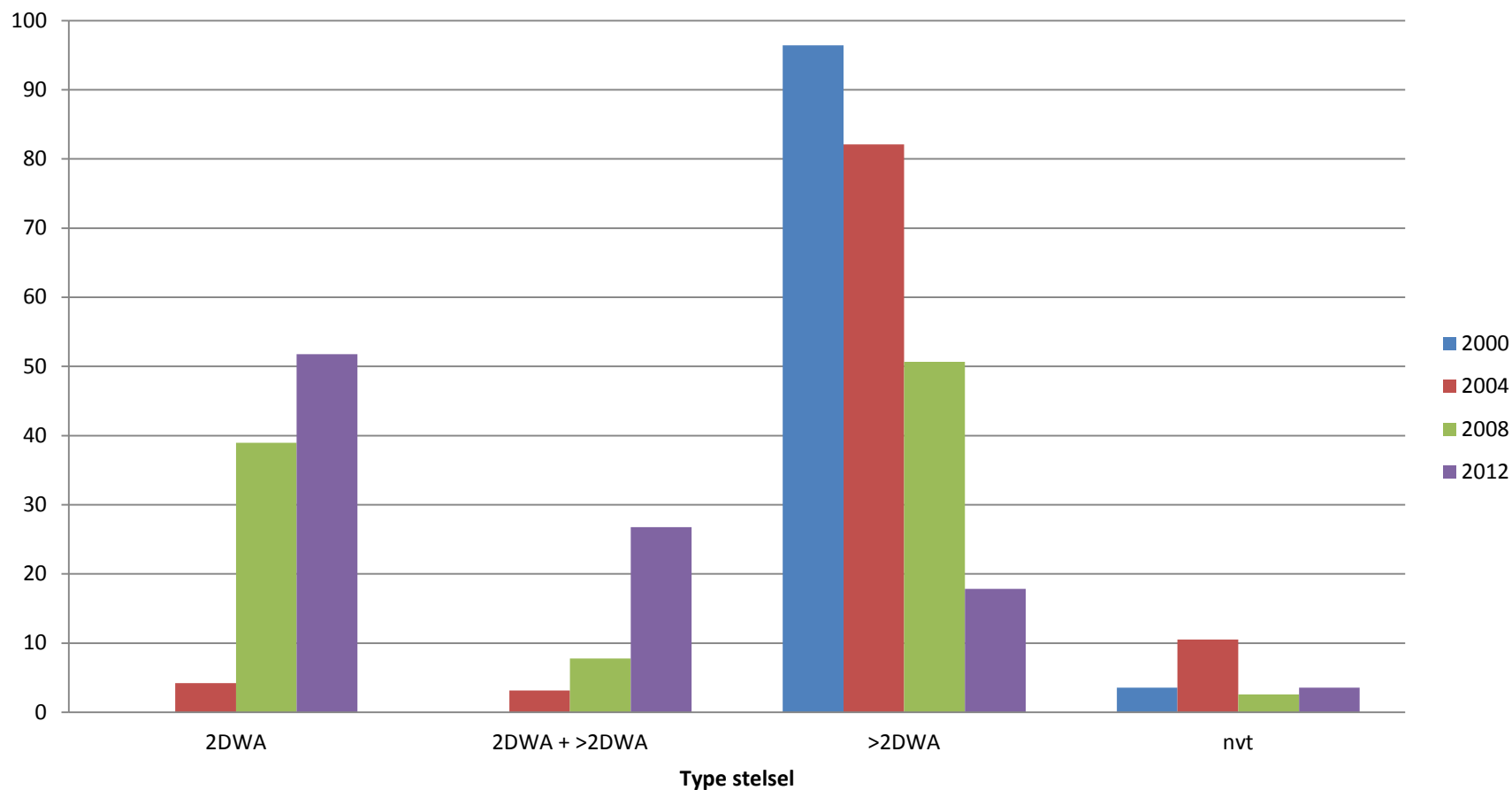


Vertragende factoren voor de behandeling van eindafrekeningen

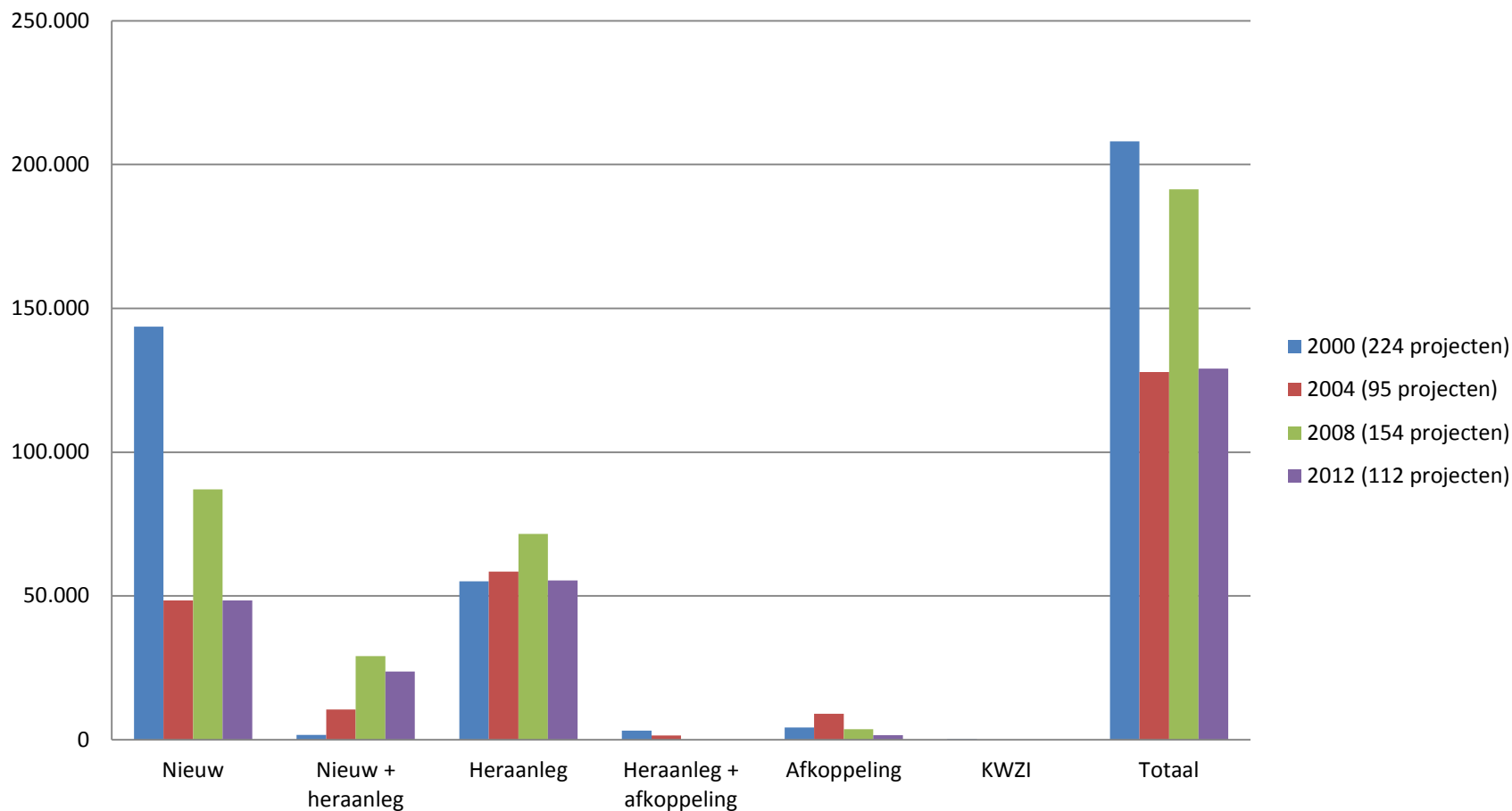




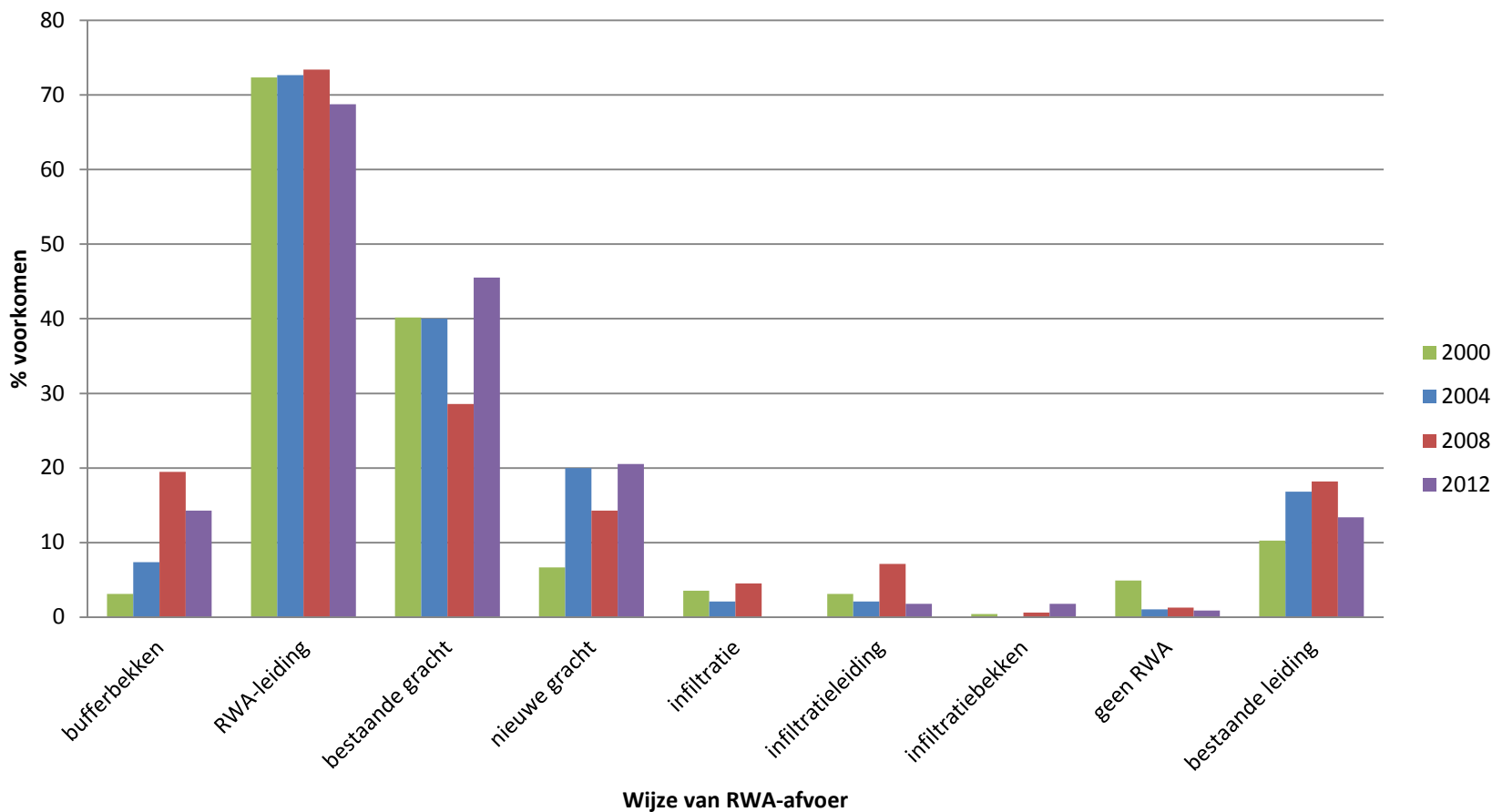
Aantal projecten (%) volgens scheiding stelsel per goedkeuringsjaar



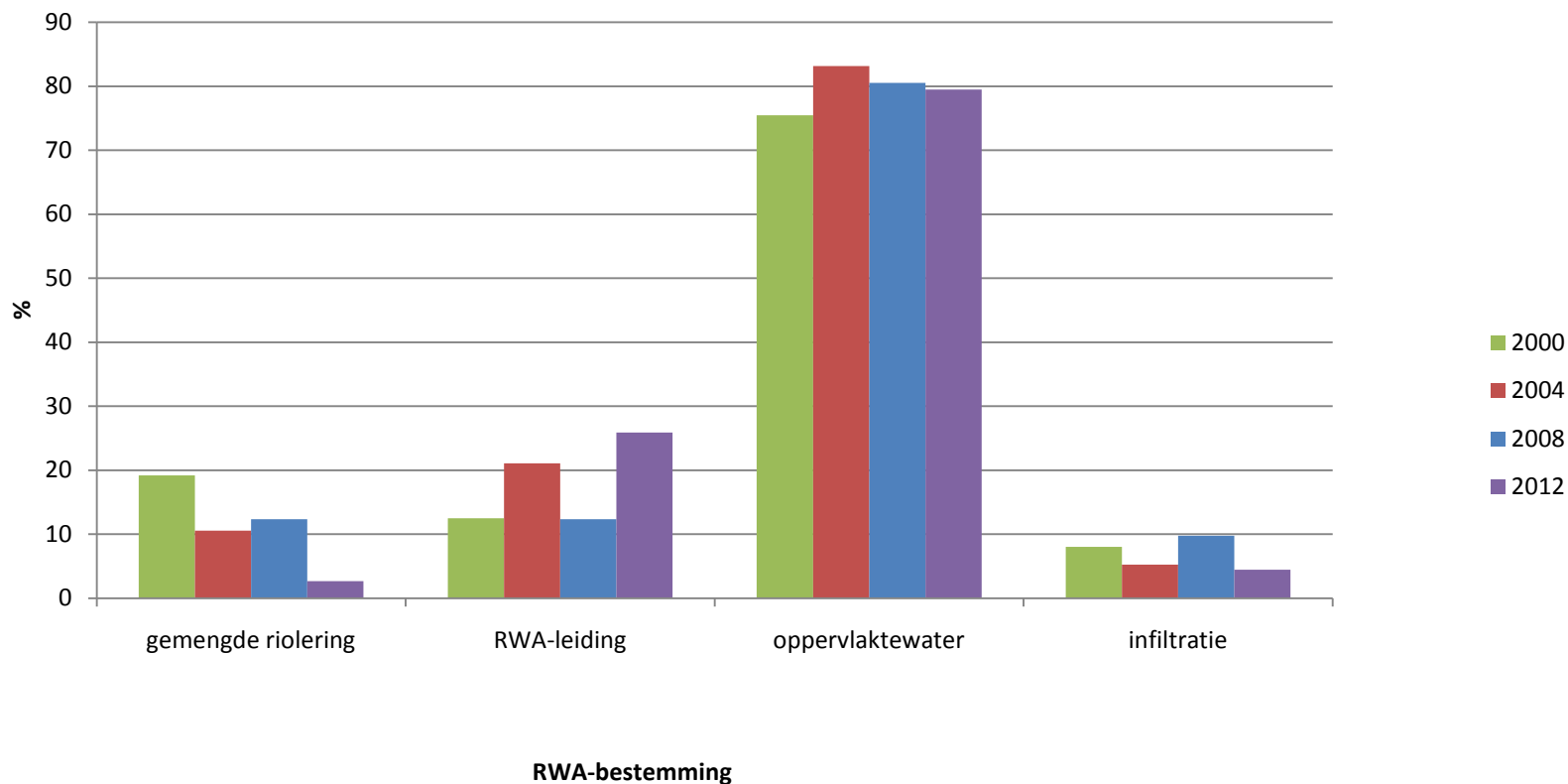
Totale lengte (m) volgens categorie per goedkeuringsjaar



RWA-afvoer projecten volgens goedkeuringsjaar



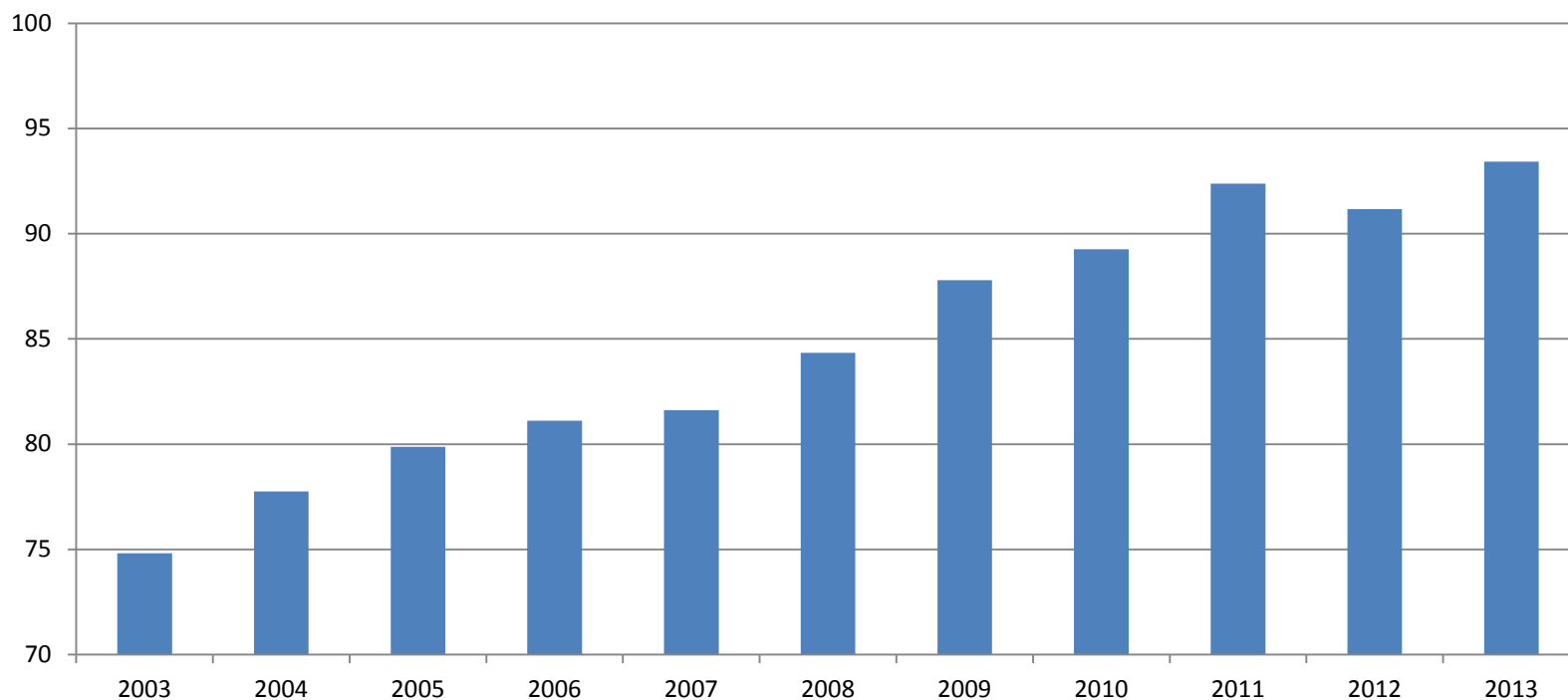
RWA-bestemming projecten volgens goedkeuringsjaar



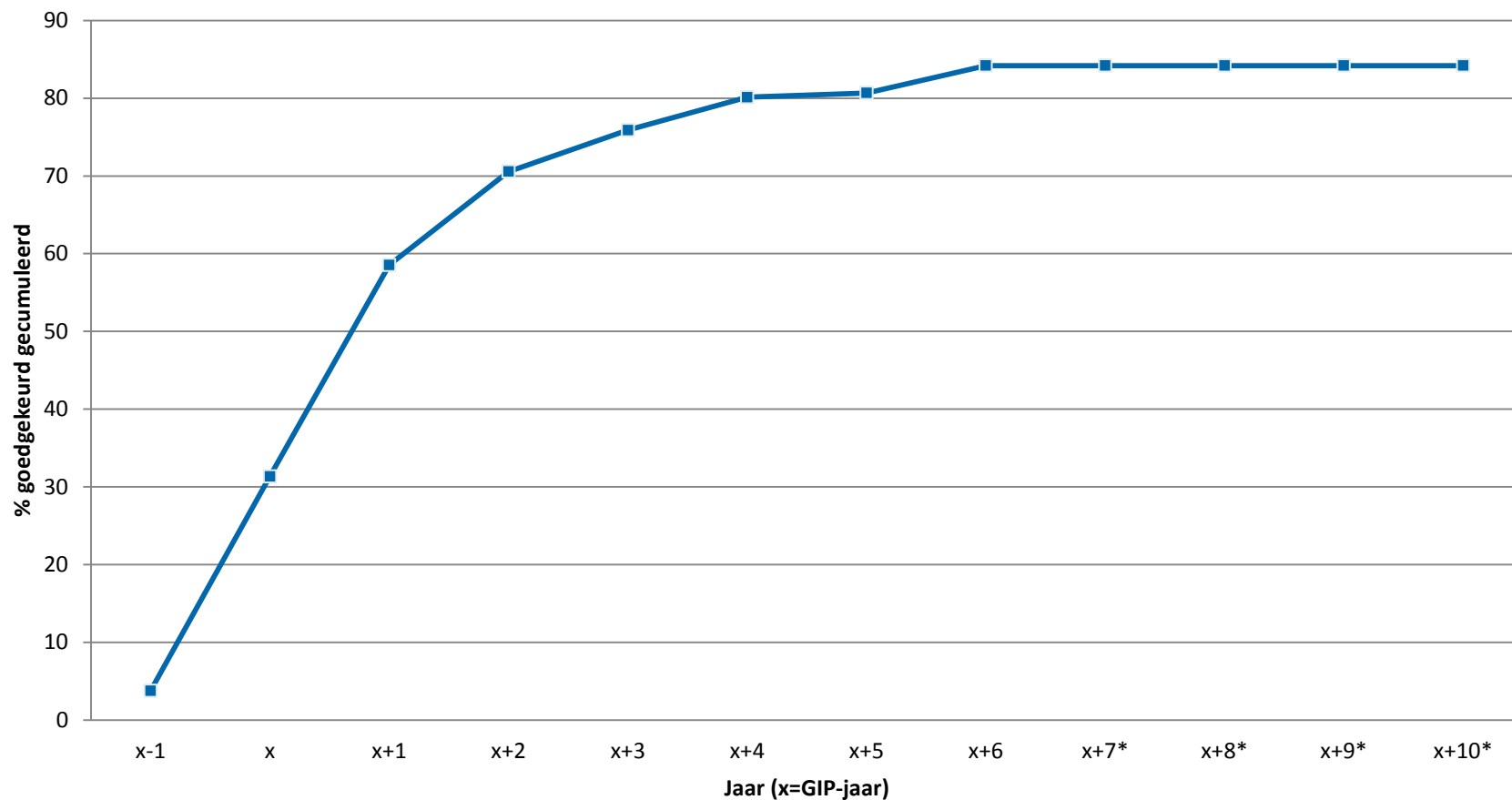
Principes integraal waterbeleid

Evolutie subsidie per project

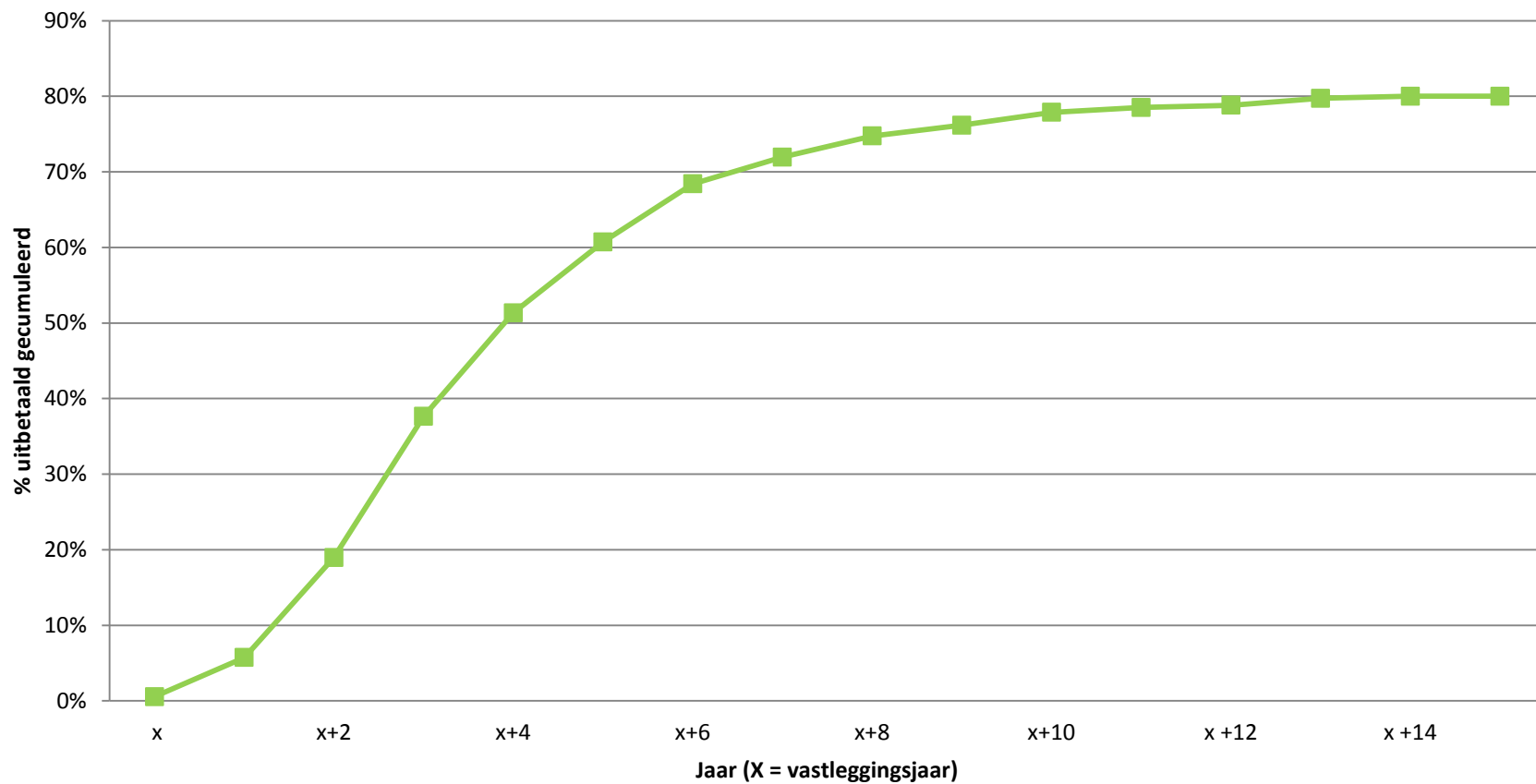
Gemiddeld subsidiepercentage (% van subsidieerbare kost) per goedkeuringsjaar



Gemiddelde cumulatieve spreiding goedkeuring



Gemiddelde cumulatieve spreiding uitbetaling



- **Belangrijke investeringen**
 - ± 3000 projecten gerealiseerd
 - Sturing in projecten die worden opgenomen
- **Toezicht noodzakelijk**
 - Kwaliteitscontrole zowel in fase (voor)ontwerp als bij uitvoering
- **Vragen aan rioolbeheerders**
 - Optimale besteding van VAK:
 - herindienen aangepaste voorontwerpdossiers
 - Optimale besteding van VEK:
 - indienen voorschotaanvraag zodra 20% van de subsidieerbare werken werd uitgevoerd
 - zo snel mogelijk openstaande eindafrekening vervolledigen

