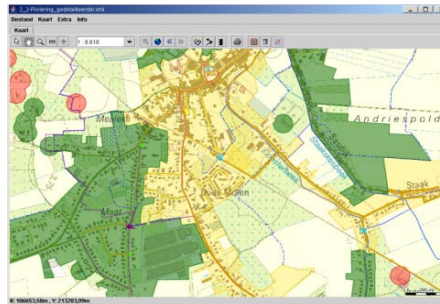


# AWIS



# Inhoud

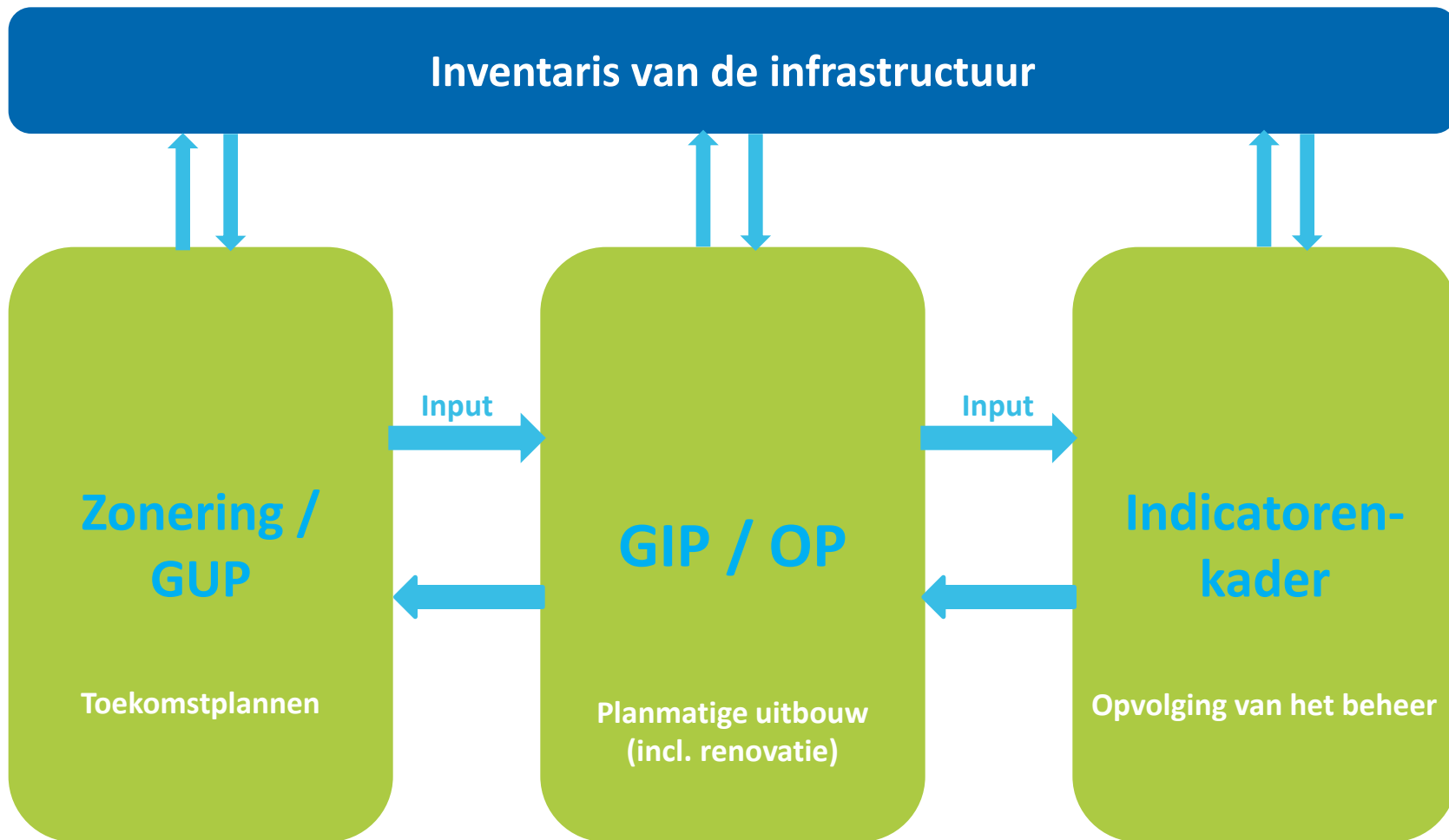
- Wat is AWIS?
- Waarom vernieuwde AWIS ?
- Haalbaarheid?
- Verdere stappen

# Wat?

## AfvalWaterInformatieSysteem

- Databank met gebiedsdekkende inventaris van de saneringsinfrastructuur
- Applicaties voor de opvolging van de planmatige uitbouw :
  - dossieropvolging (GIP en OP)
  - toekomstplannen (zonering en GUP)
- Tools voor de opvolging van het beheer (indicatorenkader)

# AWIS



# Ruimer

## Beleidsvoorbereiding :

- Vb : modellering waterkwaliteit, kwantiteit

## Beleidsuitvoering :

- Vb : input voor vergunningsverlening

## Beleidsevaluatie :

- Vb : rapportering => van Europa tot de burger

# Waarom vernieuwing?

- Dringende modernisering tools voor opvolging van beheer en uitbouw van de saneringsinfrastructuur=>e-Government
- Implementatie Europese INSPIRE-richtlijn
- Afstemming op interne en externe noden
- Dienstverlening optimaliseren
- Informatie-eilanden
  - Beperkte rapporteringsmogelijkheden

# Afvalwaterinformatiesysteem AWIS

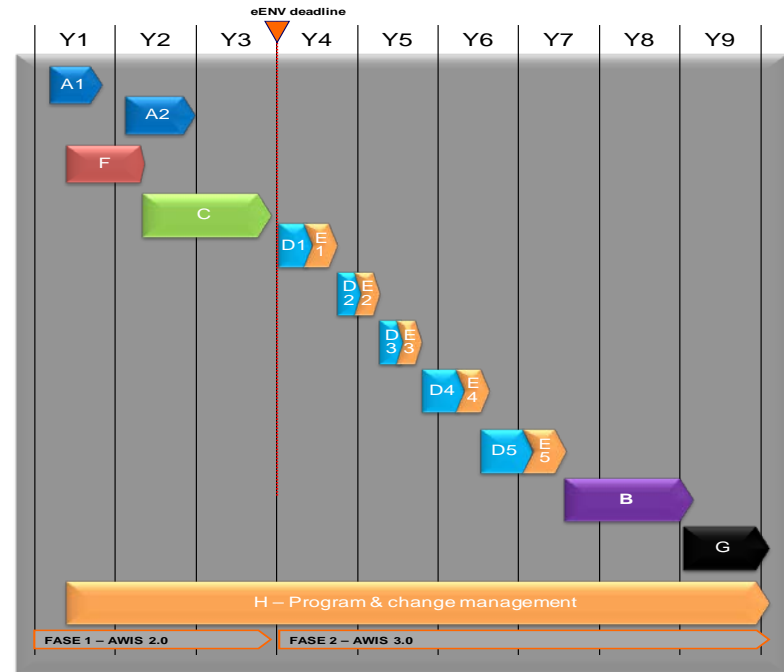
*Strategie (2012)*



*Stappenplan (2013)*



*Haalbaarheidsstudie*



# Inhoud stappenplan

- 8 projecten geprioriteerd op basis van :  
urgentie, waarde, haalbaarheid en opportuniteit
- Start : Datamodel voor uitwisseling  
rioleringsgegevens =>
- Een detailrioleringsdatabank Vlaanderen
  - Met decentraal medebeheer;
- Integratie van gegevens :
  - Oa als input voor waterkwaliteitsmodellering en de  
emissie-inventaris Weiss ;
  - Als basis voor uitgebreide rapportering (onderbouwing  
beleid, INSPIRE, ...);

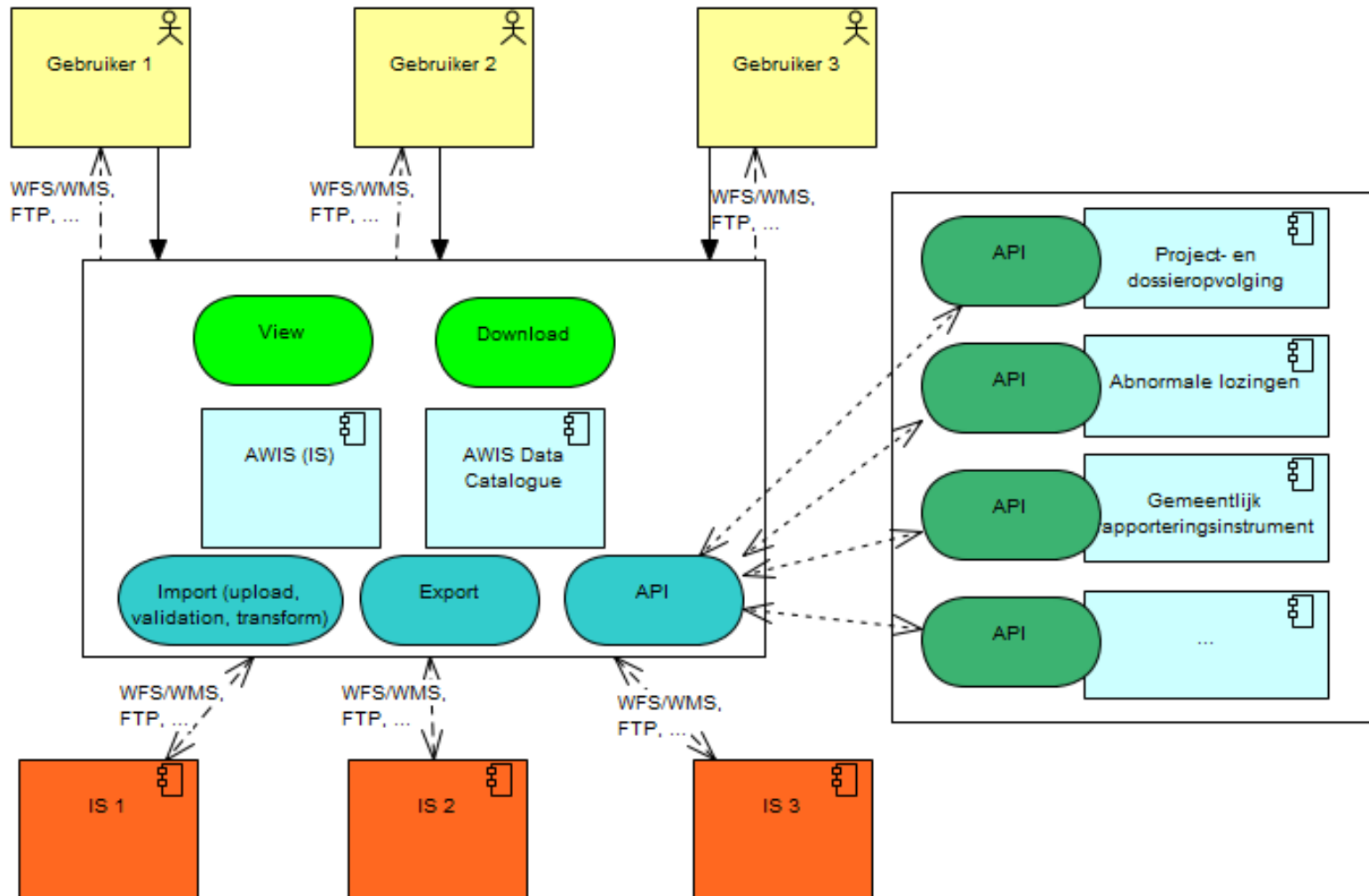


## Inhoud stappenplan (2)

- Performante en transparante dossiersopvolgingsystemen;
- Een portaalsite voor gerichte communicatie naar de doelgroep;
- Administratieve vereenvoudiging en e-government.

# AWIS

application AWIS-Conceptuele oplossing



# Haalbaarheidsstudie



## Behoeftenanalyse

- Stakeholderanalyse
- Juridisch kader
- Functionele behoeften
- Technische analyse
- Data-analyse



## Conceptbepaling

- Business analyse
- Functionele analyse
- Technische haalbaarheid
- Domeinmodel



## Impactanalyse

- Financiële impactanalyse
- Functionele impactanalyse
- Juridische impactanalyse



## Definitiestudie

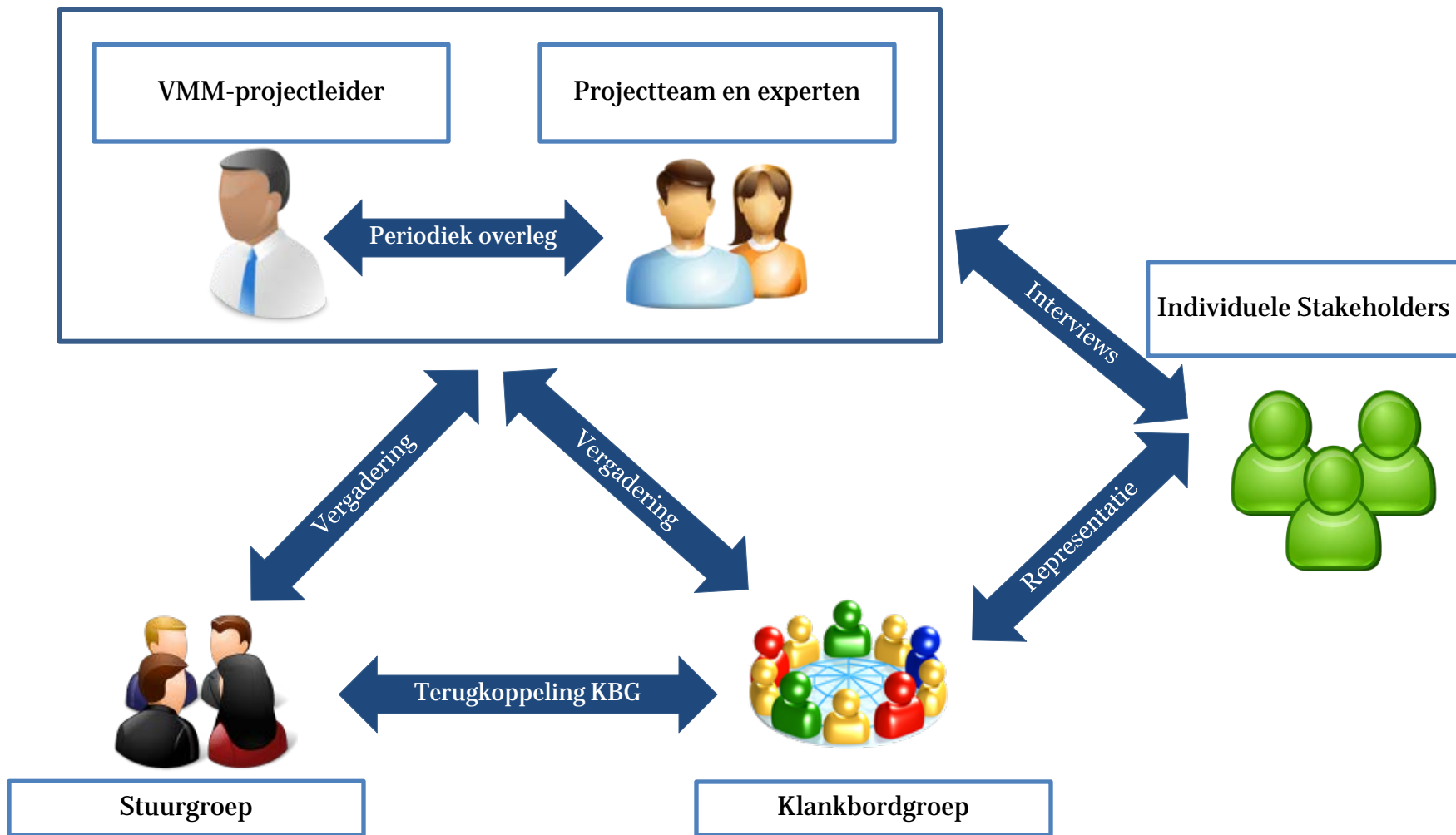
- Doelstelling AWIS 2.0
- Huidige situatie
- Gewenste situatie
- Uitwerking

# Externe stakeholders

- Betrokkenheid op 3 niveaus :
  - bevraging => discussie => participatieve besluitvorming
- Behoeften :
  - Must have, should have, nice to have, out of scope
- Baten

**+ Interne stakeholders**

# Rollen binnen het project





# Het "AWIS-landschap"



STAD AALST



DENDEREND



VIVAQUA



AquaRio



InterRio



# Studie

- Behoeftenbevraging externe stakeholders
  - indeling in klassen, prioritering, mapping
- Juridisch :
  - welke verplichtingen, welke hefboomen
- Kosten en baten
- Functioneel :
  - use cases en schermafdrucken
- Technisch
- Governance model :
  - Vastleggen afspraken

## => Draagvlak en bereidheid tot medewerking

- Onderschrijven de high level doelstellingen en **rol VMM**  
Gehele traject => voordelen duidelijk
- Discussie bij de startprojecten : concurrentiepositie  
=>eventueel beperkt openstellen van informatie
- Governance model
- + aligneren op IMKL
- Afstemming op andere processen
  - Oa KLIP



# Afstemming KLIP?

- Uitwisselingsstandaard op basis van het IMKL.
  - In het verlengde van INSPIRE-regels
  - Is reeds afgesproken met de sector
  - Verbreden van de standaard op basis van interne en externe noden. (IMKLRIO+, AQUASTRENG 2.0)
- => Databank met detailgegevens op IMKL-basis
- Ontsluiting vanuit die databank oa naar KLIP
  - Overkoepelend initiatief => efficiënter inzetten van middelen, techniek, personeel, ...
  - voor geïnteresseerden

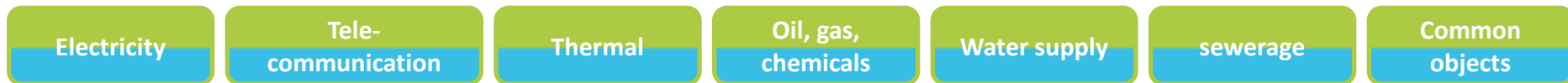
**=> Belang inventaris : voor KLIP en AWIS !**

IMKL RIO+  
AQUASTRENG 2,0



IMKL 2.1

Additional information



INSPIRE



# Kwantitatieve baten

## Overkoepelende baten

- Tijdswinst door...
  - Validatie i.p.v. intekening
  - 1 tool voor raadpleging
  - 1 tool voor uitwisseling
  - 1 tool voor beheer projectinformatie
- Daling kost fysieke opslag

## Gemeentelijk

- Tijdswinst door...
  - Digitale opmaak en uitwisseling
  - Automatische aanlevering van parameters
  - Automatisering verwerking en opvolging
- Schaalvoordelen integratie KLIP

## Bovengemeentelijk

- Tijdswinst door...
  - Digitale opmaak, uitwisseling en opvolging
  - Automatische gegevensuitwisseling
  - Verwerking AS-BUILT
  - Eenmalige ingave van gegevens (AS/400)

## Gemeentelijk indicatorenkader

- Tijdswinst door...
  - Digitale opmaak en uitwisseling
  - Automatische aanlevering van parameters
  - Frequentie doorgeven van gegevens
  - Beperken aan te leveren informatie

## Kosten voor externen

- Configureren van services
- Doorsturen en opladen van gegevens

# Kwalitatieve baten

## Overkoepelende baten

- Integraal detailzicht op riolering
- Beter beleid door meer detail
- Betere beleidsvoering door hogere compleetheid en correctheid van data
- Conformiteit met KLIP-decreet door aanbieden ondersteunende applicatie
- Meer transparantie
- Hoger gebruiksgemak
- Verhoogde integreerbaarheid met andere informatie
- Verbeterde communicatie, samenwerking en dienstverlening

## Gemeentelijk & bovengemeentelijk

- Meer transparantie en verbeterde opvolging status dossiers
- Verhoogde transparantie prioritering GUP

## Bovengemeentelijk

- Verbeterd zicht op impact bovengemeentelijke infrastructuur door gebiedsdekkend detailzicht

## Gemeentelijk indicatorenkader

- Meer stabiliteit opgevraagde informatie
- Verhoogde transparantie opgevraagde informatie en resultaten
- Verhoogd gebruiksgemak

# Vervolgtraject

Eerste concrete stappen rekening houdend met de resultaten van de haalbaarheidsstudie

- *Opstellen van Aquastreng 2.0*
- *Concrete uitwerking in pilootproject*
  - *Zichtbaarheid, meerwaarde*

# Vervolgtraject

## Opmaak van een uitwisselingsstandaard :

- concrete invulling van welke gegevens zullen worden uitgewisseld
- *Aquastreng 2.0*
- In overleg met gemeenten en rioolbeheerders
- juni 2014
- Startend van IMKL !

## Beperkte pilootimplementatie :

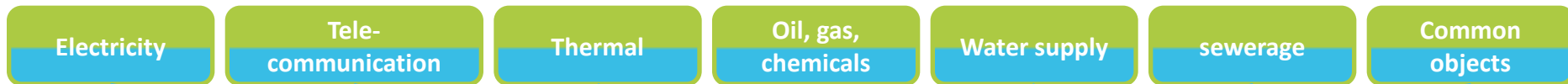
- Praktische toets
- Roadmap met aanbevelingen implementatie

IMKL RIO+  
AQUASTRENG 2,0



IMKL 2.1

Additional information



INSPIRE



# Focus piloot

- Digitaliseren subsidie-aanvraag via een webformulier.
  - Ontsluiten van dossieropvolging
  - Ontsluiten van bestaande services en kaartlagen (vb. zoneringsplan...)
  - Self-service suggesties voor aanpassing zoneringsplan
  - Intekenapplicatie
  - Oplaadmogelijkheden
  - Integratie met KLIP
  - Ontsluiten van gegevens voor randgemeenten
  - Voor-invullen van informatie en ontsluiten van reeds beschikbare data bij VMM
  - Exporteren van infrastructuurgegevens voor een bepaald grondgebied
- => **Begin 2015**



# Vragen

