

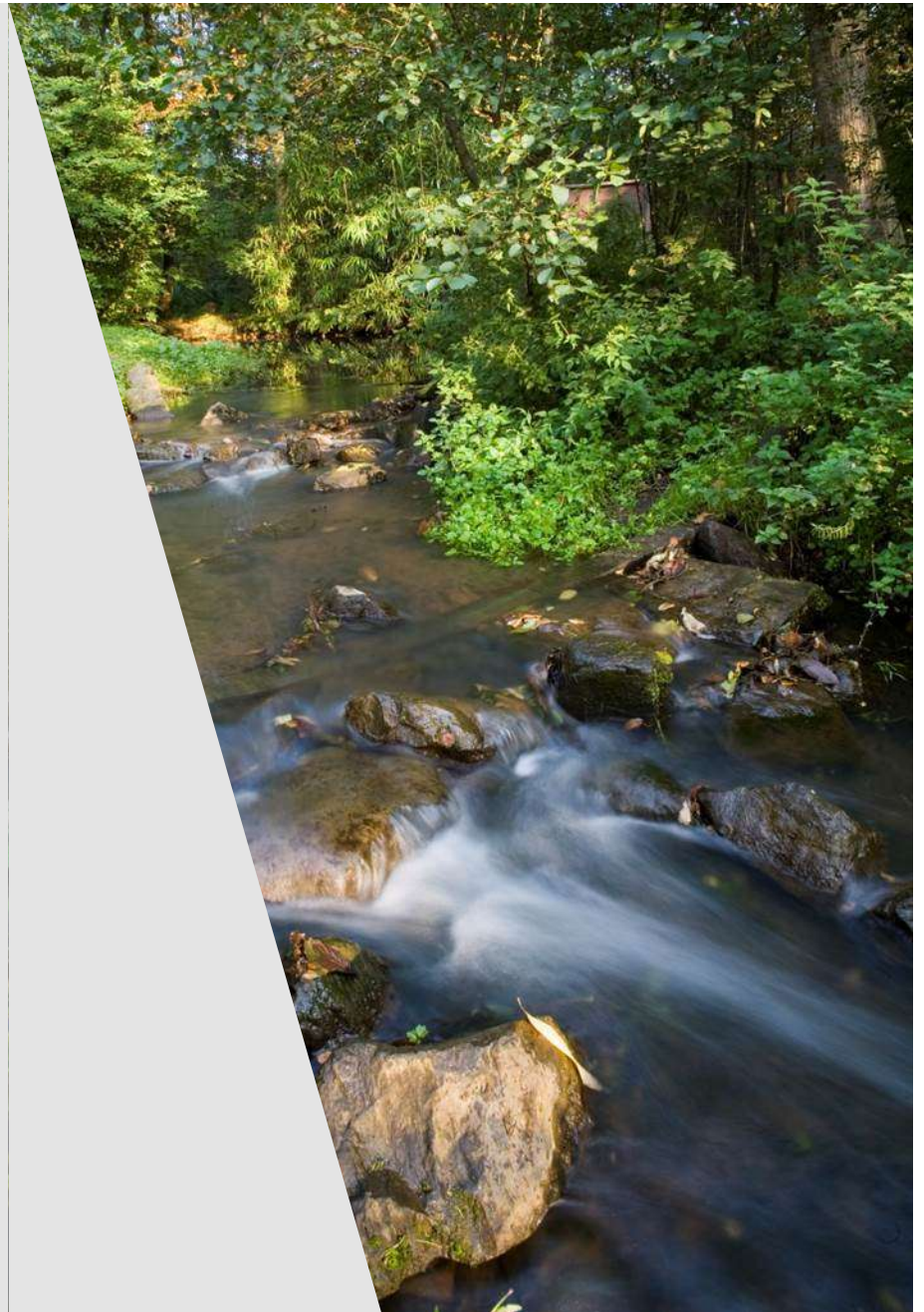


Vlaanderen
is milieu

Info-sessie VLAGG-project

Vlaamse Afstromingsgevoelige Gebieden

VLAAMSE
MILIEUMAATSCHAPPIJ



Programma

1. Welkom en situering - *Kris Cauwenberghs, VMM*
2. Voorstelling inhoud en resultaten van het VLAGG-project – *Tom Feyaerts, Hydroscan*
3. Demonstratie praktisch gebruik van de review-website-
www.vlagg.be - *Joachim Vansteenkiste & Tom Feyaerts, Hydroscan*
4. Vlagg-film + Vragen

1. Situering

► Wateroverlast in Vlaanderen

- Overstromingen (vanuit waterlopen of zee)
- Afstroming (bij intense neerslag)
 - × Link riolering
 - × Link met erosie & modderstromen
- Fluviale versus Pluviale oorsprong
- November 2010 (winter) vs Juni 2016 (zomer)



1. Situering

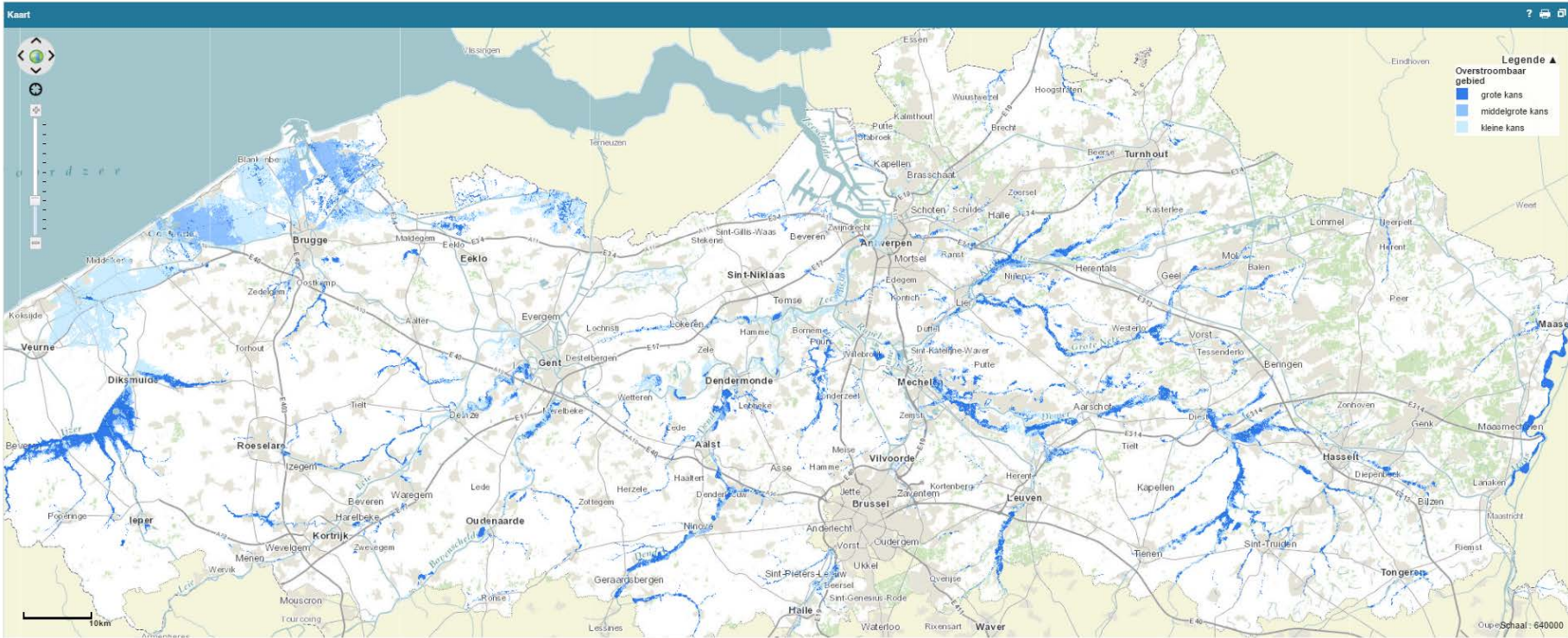
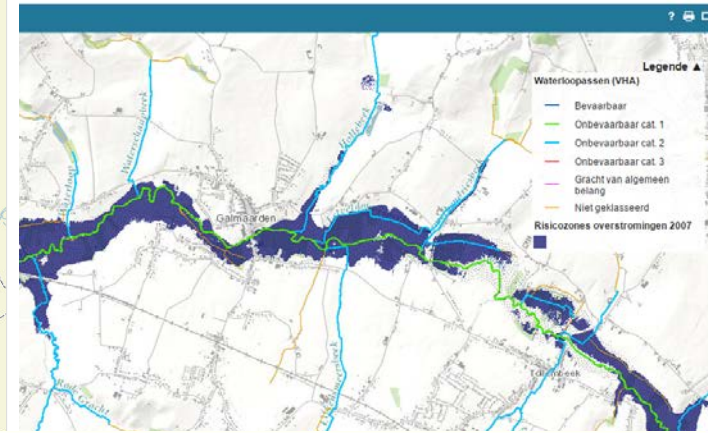
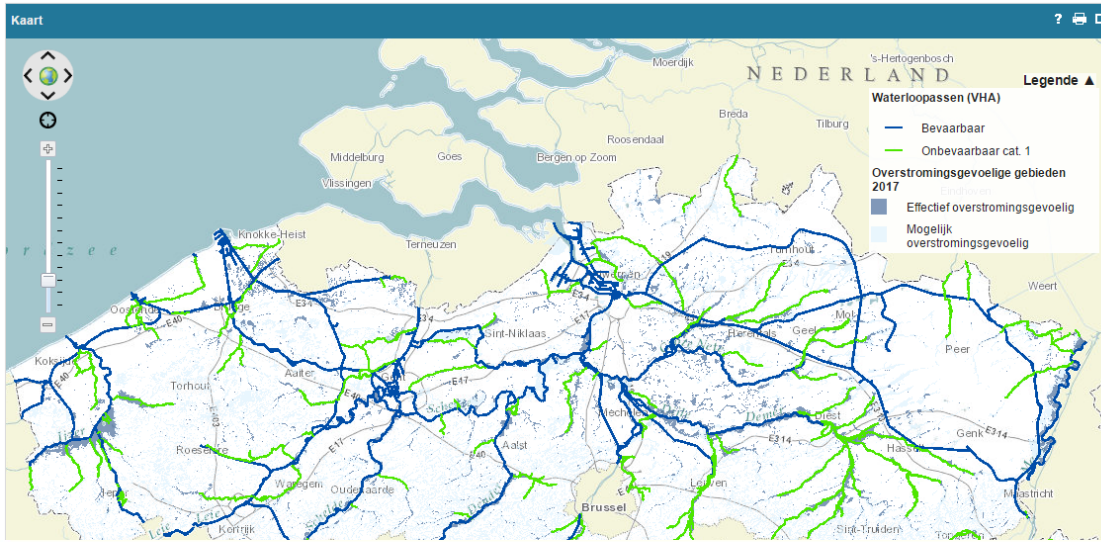
▶ Hoogwaterbeheer & beleidsinstrumenten

- Kader = “Meerlaagse Waterveiligheid”
 - = Duurzaam verminderen overstromingsrisico’s
 - = Minstens risico-toename klimaatverandering opvangen

- Mix van Protectie én Preventie én Paraatheid

- Watertoets, informatieplicht, signaalgebieden

- Overstromingskaarten
 - × Overstromingsgevoelige gebieden (effectief – T100 & mogelijks)
 - × Risicozones overstroming (T25)
 - × Overstromingsgevaarkaarten (T10/100/1000) i.f.v. ORL



1. Situering

► Waarom extra VLAGG-kaarten ?

→ Een volledig gebiedsdekkende kaart

- × Ook in stedelijk gebied; elke 2*2m wordt gesimuleerd
- × Ook langs klein(st)e waterlopen: van 4.000 km naar 24.000 km

→ Naast fluviale oorsprong ook pluviale oorsprong

- × Overstromingsrichtlijn => “sources of flooding” vereist op ORL-kaarten

→ Correctere en meer gedetailleerde contouren door 2D-hydraulische modellering

→ Discussie Vlaamse Ombudsman “mogelijk overstromingsgevoelige gebieden”

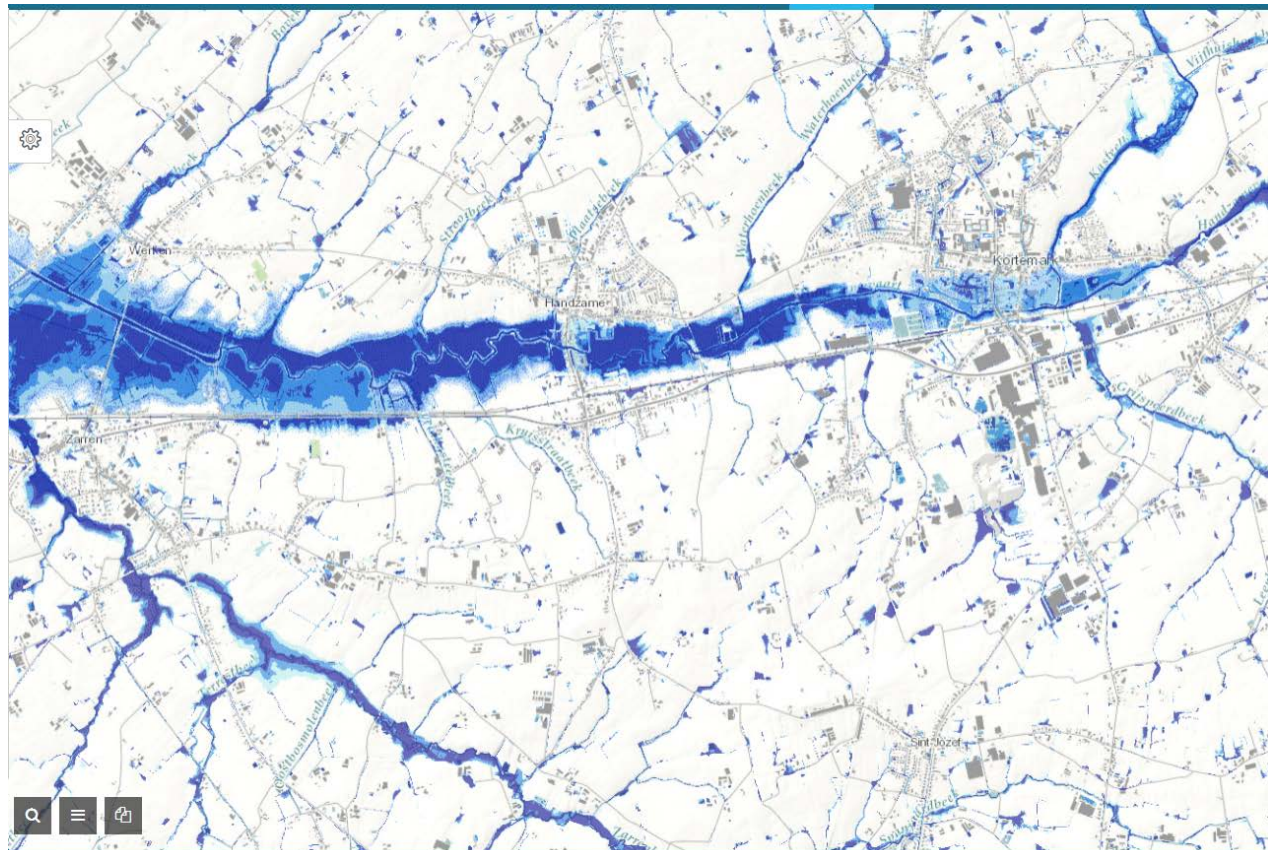
1. Situering

▶ Wat tonen de VLAGG-kaarten (niet) ?

- Kaarten die omvang én stromingspaden tonen van pluvial floods
- Kaarten die waterdiepte, frequentie (en stroomsnelheid) tonen bij “excessieve oppervlakkige afstroming” door intense neerslag (*infiltration excess overland flow/surface runoff*)
Zelfde klassen voor diepte en frequentie als bij fluviale overstromingsgevaarkaarten
- Niét gebaseerd op (winterse) saturation excess overland flow (géén: oever-overtopping, effecten van meervoudige afvoergolven, sneeuwsmelt, tijstormen, dijkbressen, verstoppingen, opstuwingen vanuit bevaarbare, ...)

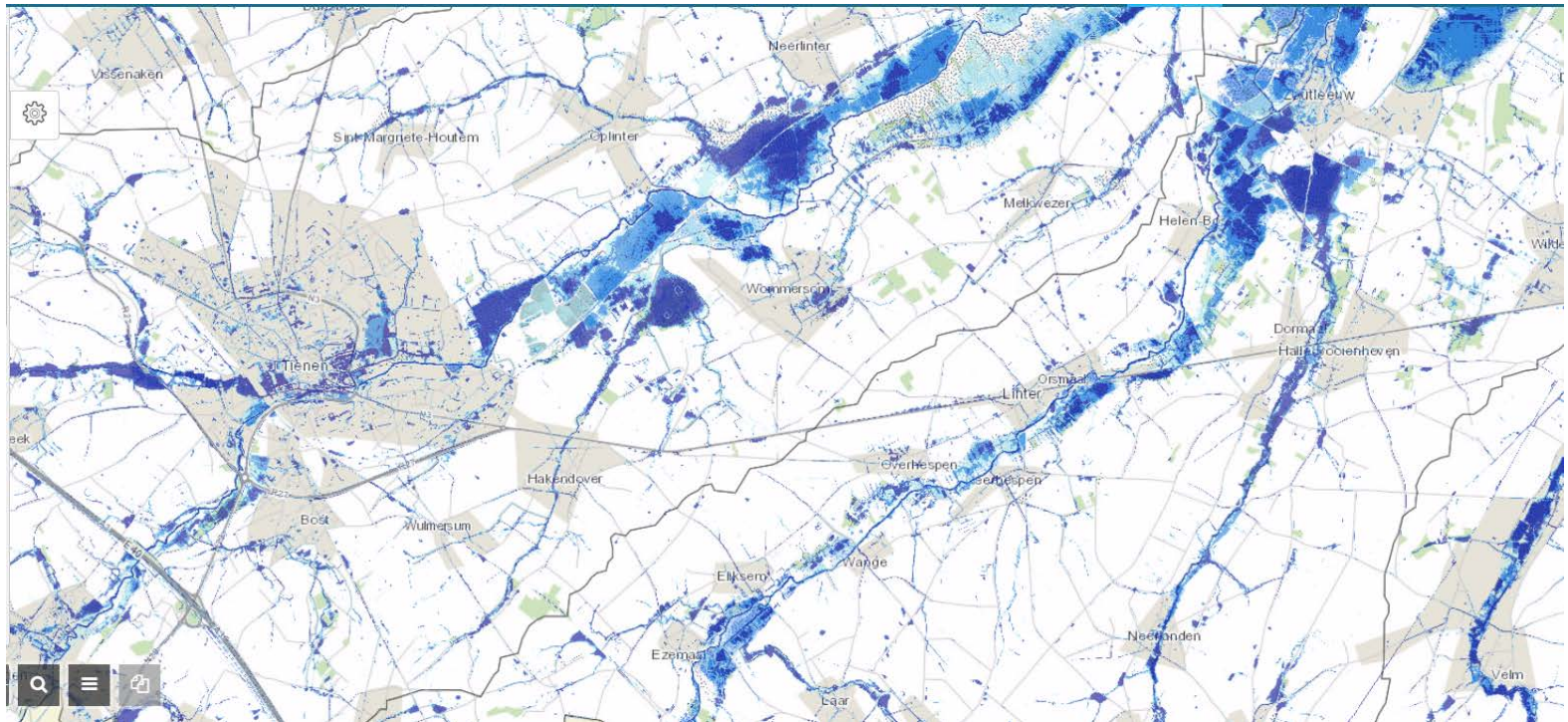
1. Situering

► Preview – VLAGG-kaarten (regio Kortemark)



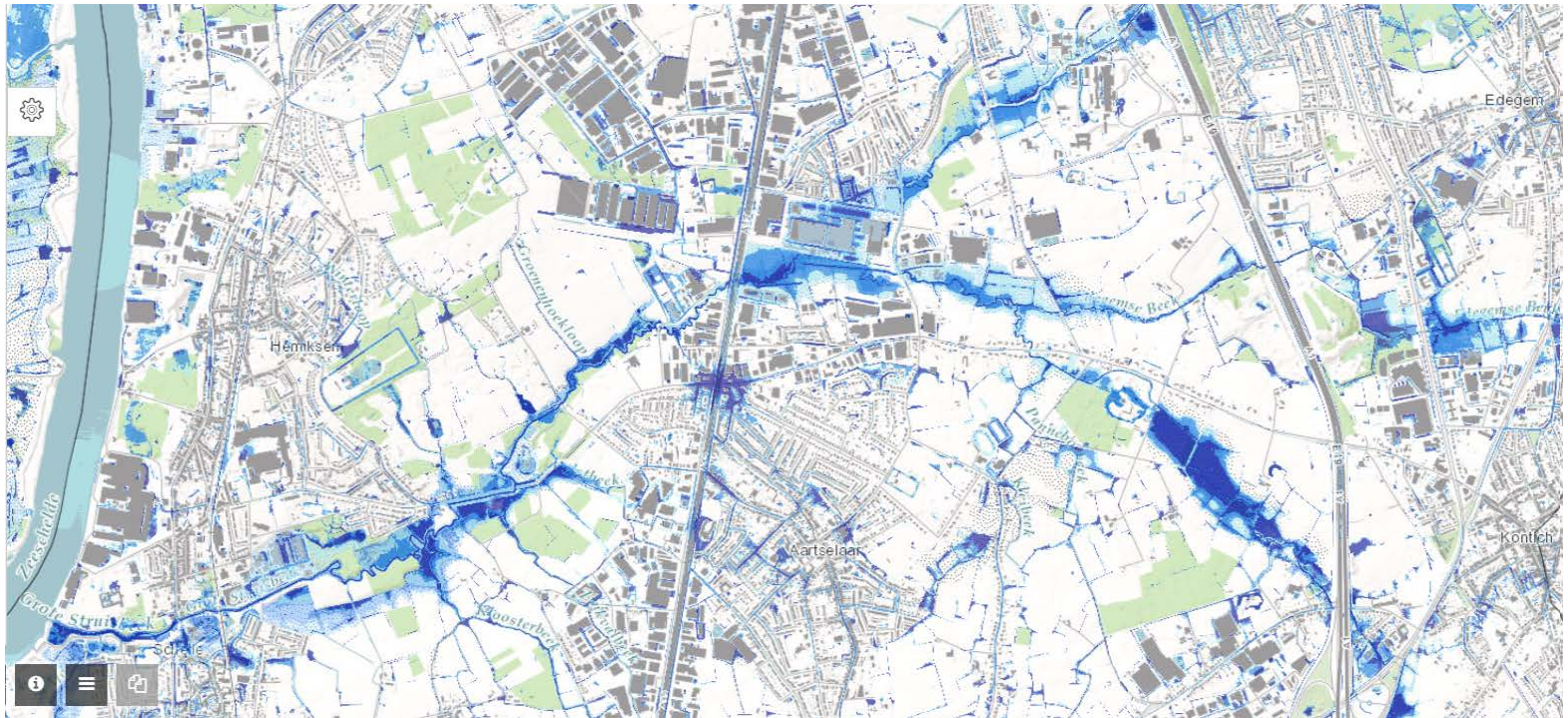
1. Situering

► Preview – VLAGG-kaarten (regio Tienen)



1. Situering

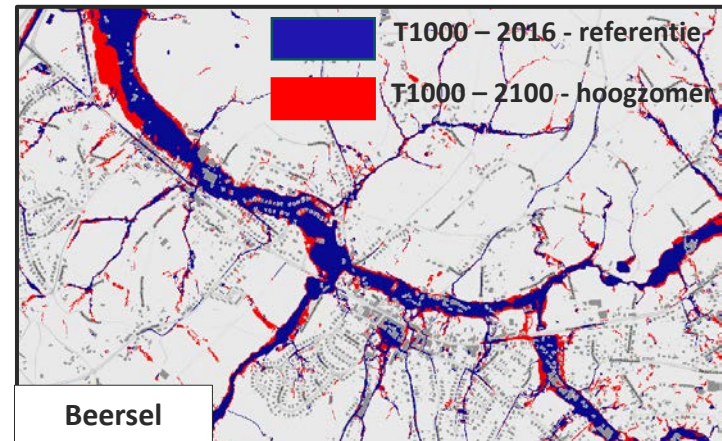
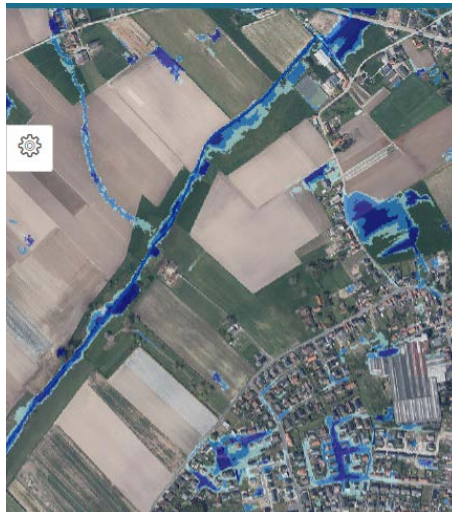
► Preview – VLAGG-kaarten (regio Aartselaar)



1. Situering

► Waarvoor VLAGG-kaarten/model gaan gebruiken (informatief)?

- Hemelwaterplannen (zoekzones buffering; knelpunten riolering/overstorten)
- Erosie-studies (landbouwpercelen met afstromingspaden +5-10 cm)
- Klimaat-adaptatie (cfr. High-summer 2100 simulaties)
- Scenario-studies (bv. simulaties effecten van betonstop, hemelwaterheffing, ...)
- Noodplanning (prioritering echt gevaarlijke locaties, cfr. UK-hazard map)



1. Situering

▶ Wettelijk statuut VLAGG-kaarten ?

→ Nog geen / geen apart statuut

→ VMM ziet mogelijkheden voor toevoeging VLAGG-kaarten aan bestaande waterkaarten met statuut:

- × Informatieplicht => T100 contour
- × Watertoets => advisering qua T100 (h-CC peilen)
- × Federale risicozones overstroming => T25 'minus' 30cm
- × Signaalgebieden => T10 contour

→ Verdere bespreking binnen CIW

1. Situering

► Waar staan we met VLAGG-project ?

→ Halfweg (16/1/'17 – 15/1/'18) en op schema:

→ Methodiek zeer uitgebreid hertest (na pilootstudie 2016)

→ Alle 102 ontwerp-kaarten klaar (excl. CC) + review-website online

→ Eerdere voorstelling op o.a. klankbordgroep, CIW, Kabinet.

→ Interne review: reeds lopend door VMM en Hydroscan

→ Externe review: start vandaag tot eind september

→ Eindrapport dec 2017: methods, incl. o.a. gebouwentelling, duiding CC-impact

→ Ontsluiting kaarten via waterinfo.be vanaf begin 2018

→ Statuut VLAGG-kaarten: nog op te starten

1. Situering

▶ Aandachtspunten externe review ?

- Doe het kaart nazicht in uw gebied grondig !
- VMM adviseert nazicht op schaal 1:4000 en 1:12.000.
- Wacht niét tot de laatste weken. Maar 8 modellen (van de 102) kunnen simultaan herrekend worden en hebben 36-48u rekentijd nodig.
- Benut de 3 maand ‘gratis’ gebruik van de simulatie-modellen.
- Zie ook FAQ-lijst en blijf VLAGG-nieuws(brief) volgen.