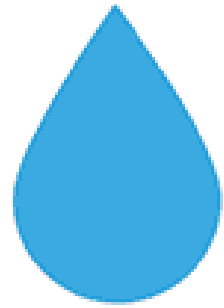




**Aqua
Flanders**



Van digitaal naar beter



**Eerste ervaringen met de massa uitrol
(IWVA-AGSO-WL)
Webinar VMM 4 juni 2020**



Digitale Watermeters



Investering
40 mio€



Gratis
vervanging



Timing
2018 - 2021



Aantal
watermeters
200.000



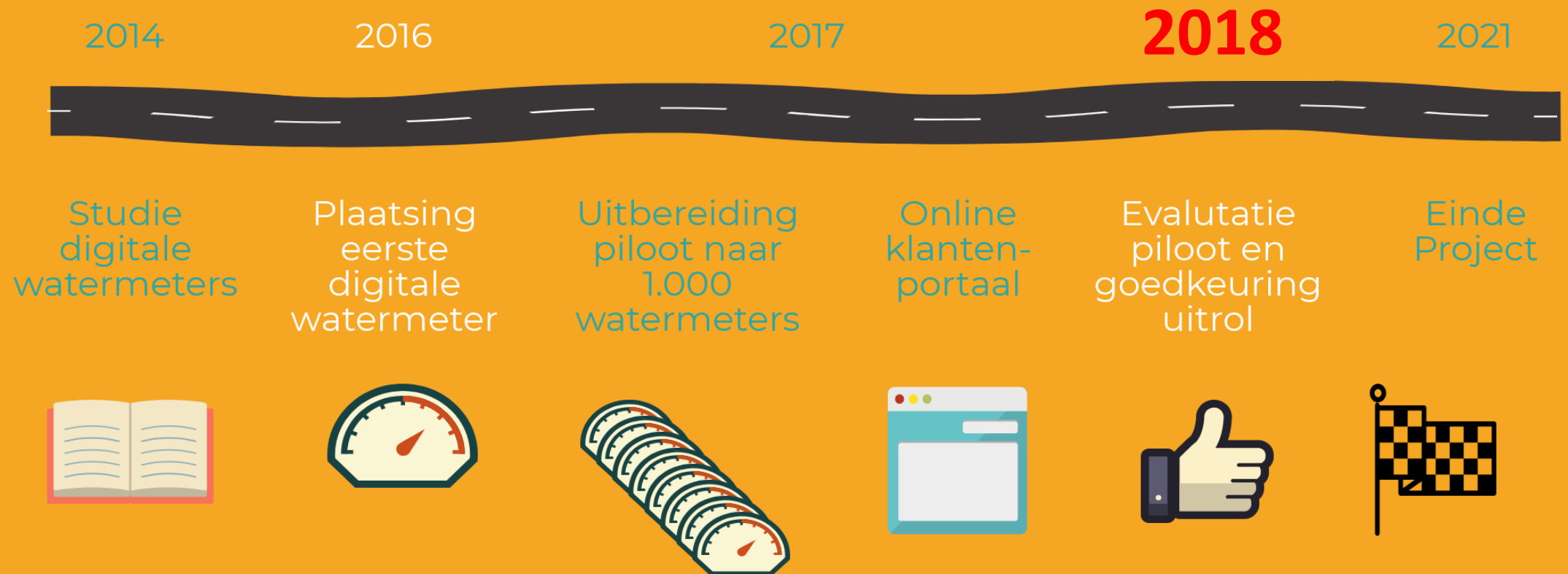
Innovatieve
Technologie



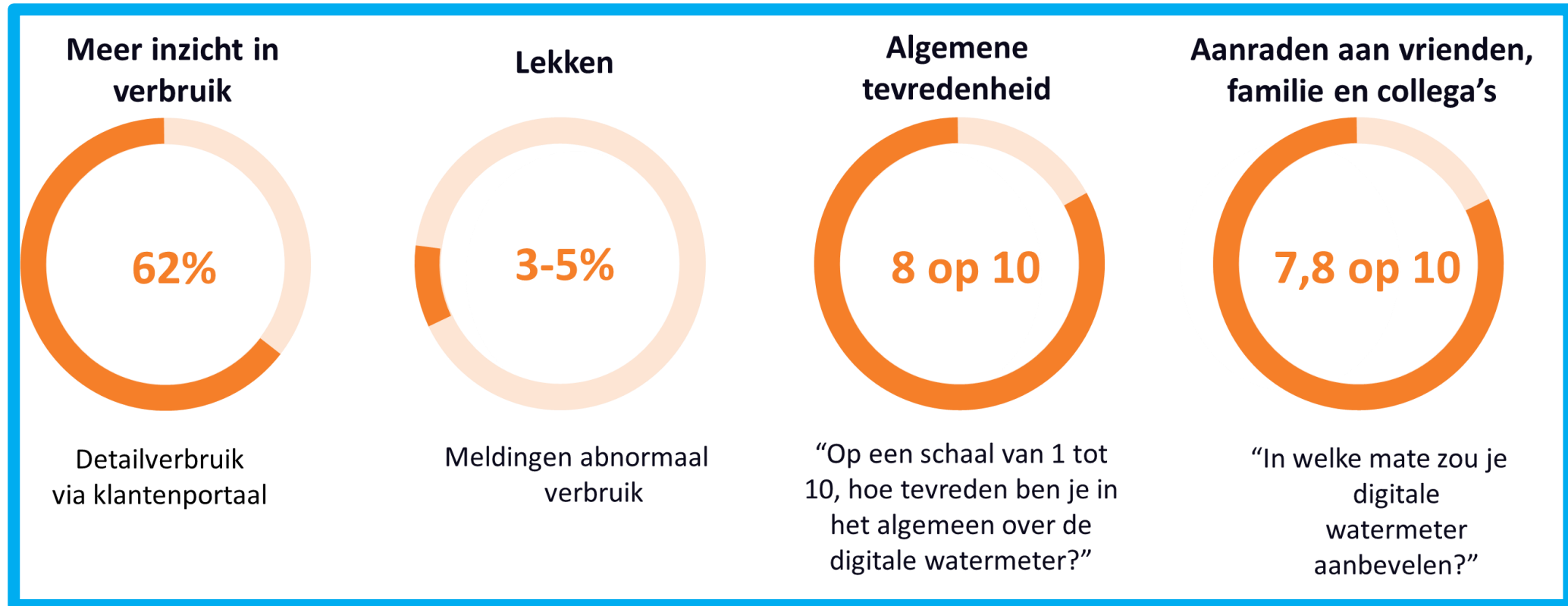
Met oog voor
Privacy

Status Project

Digitale Watermeters



Feedback van pilootklanten was positief.



Innovatief.

Innovatief? Jazeker!

Digitale Watermeters



Van digitale meter

Digitale watermeter

Type 1

1 x dag dagmeterstand

Alarmen



MBus

Van digitale meter

Digitale watermeter

Type 1

1 x dag dagmeterstand

Alarmen



Digitale watermeter

Type 2

1 x dag uurmeterstanden

Alarmen

Openen/sluiten kraan



MBus

Van digitale meter naar

Digitale watermeter Type 1



*1 x dag dagmeterstand
Alarmen*

Eénrichting



Anonieme data
Versleuteld



Beheerportaal meters (Hydroko)

*Beheer digitale
watermeterpark en alarmen*

Tweerichting Antennes



Digitale watermeter Type 2



Mbus

*1 x dag uurmeterstanden
Alarmen
Openen/sluiten kraan*

Van digitale meter naar klantenportaal.

Digitale watermeter Type 1



1 x dag dagmeterstand
Alarmen

Eénrichting



Anonieme data
Versleuteld



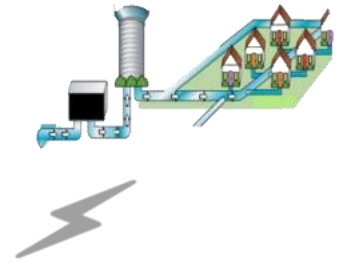
Beheerportaal meters (Hydroko)

Beheer digitale
watermeterpark en alarmen



water-link Meterbeheer

Koppeling meters en klanten



Digitale watermeter Type 2



MBus

1 x dag uurmeterstanden
Alarmen
Openen/sluiten kraan

Tweerichting Antennes



Van digitale meter naar klantenportaal.

Digitale watermeter Type 1



1 x dag dagmeterstand
Alarmen

Eénrichting



Anonieme data
Versleuteld



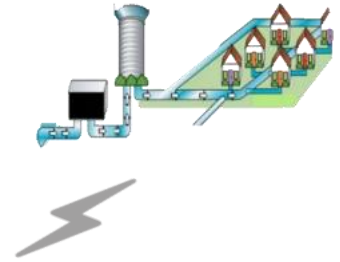
Beheerportaal meters (Hydroko)

Beheer digitale
watermeterpark en alarmen



water-link Meterbeheer

Koppeling meters en klanten



Tweerichting **Antennes**



Digitale watermeter Type 2



Mbus

1 x dag uurmeterstanden
Alarmen
Openen/sluiten kraan



Data met tijdsinterval van
min 1 dag (niet real time);

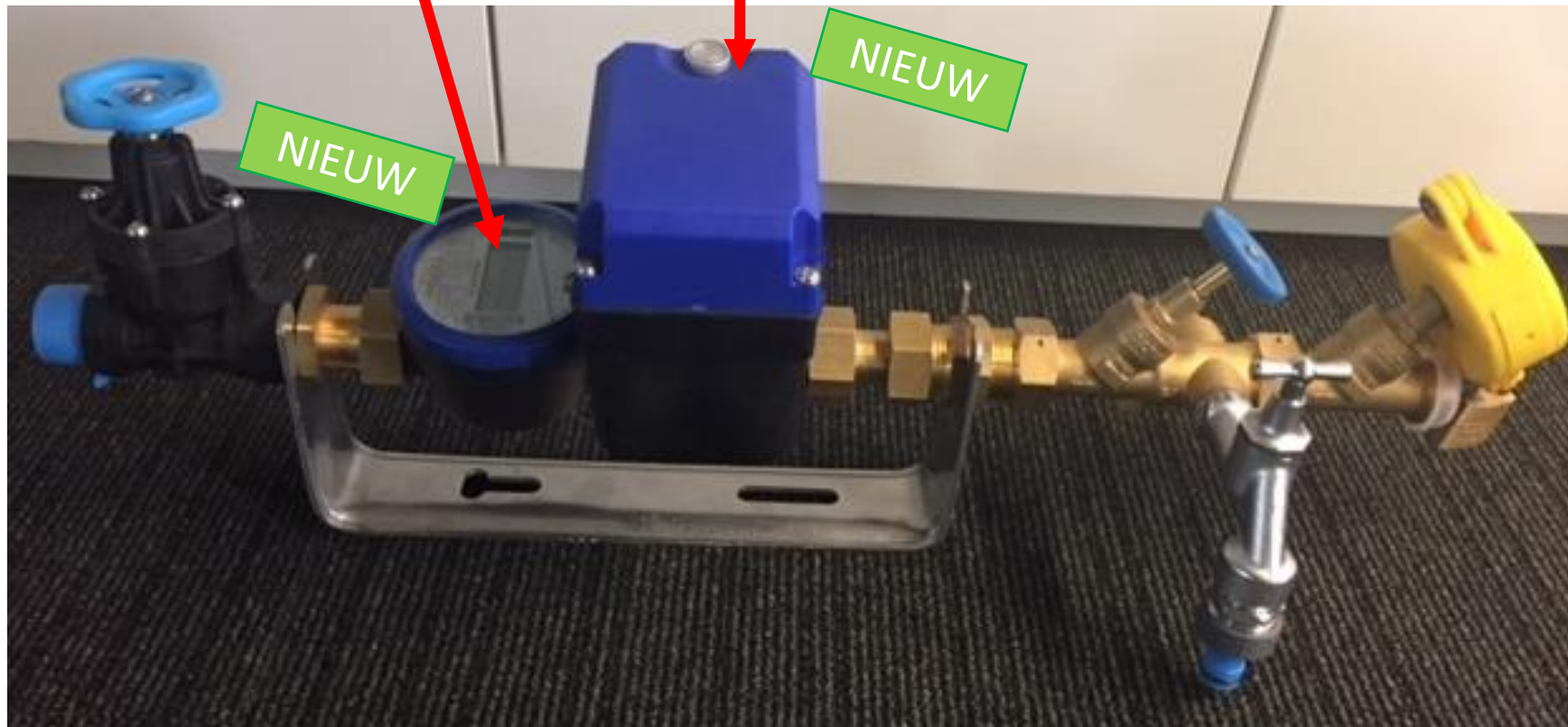
Klantenportaal



Waarin verschilt een digitale van een analoge watermeter?

Digitale
watermeter

Vanop afstand
bestuurde kraan



Waarin verschilt een digitale van een analoge watermeter?

Type 2 meter

- daggegevens
- uurgegevens
- afsluiten op afstand
- aansluiten op afstand
- debietsbegrenzing

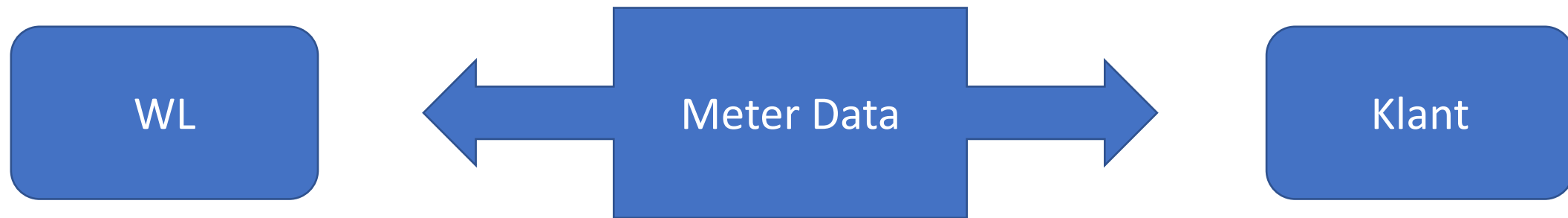
Waarin verschilt een digitale van een analoge watermeter?

Voordelen digitale debietsbegrenzing;

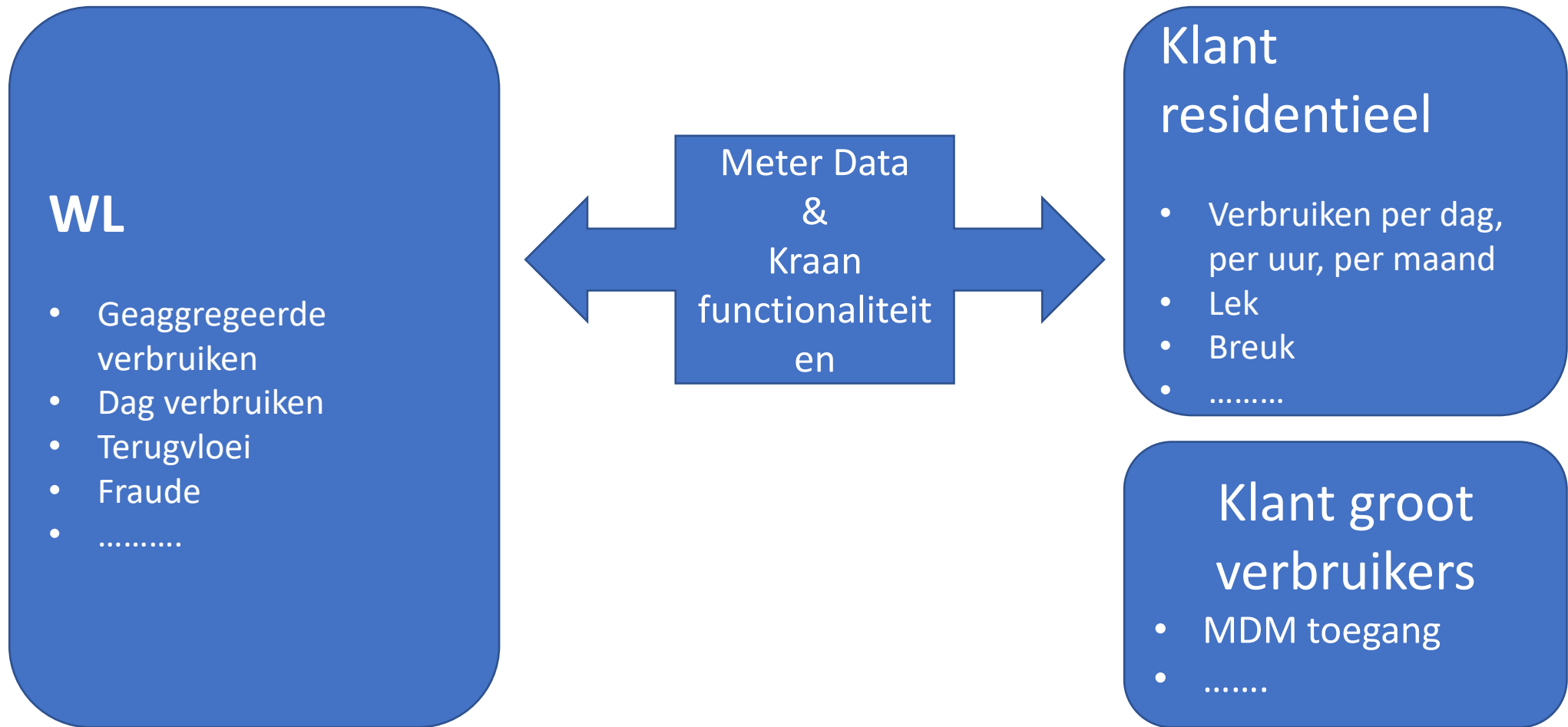
- Correct regelbaar op een bepaald debiet
- Op afstand instelbaar
- Snel weer openen

Waterlink ziet de debietsbegrenzing als een instrument om afsluiten te voorkomen en om de klant te helpen met het budgetbeheer.

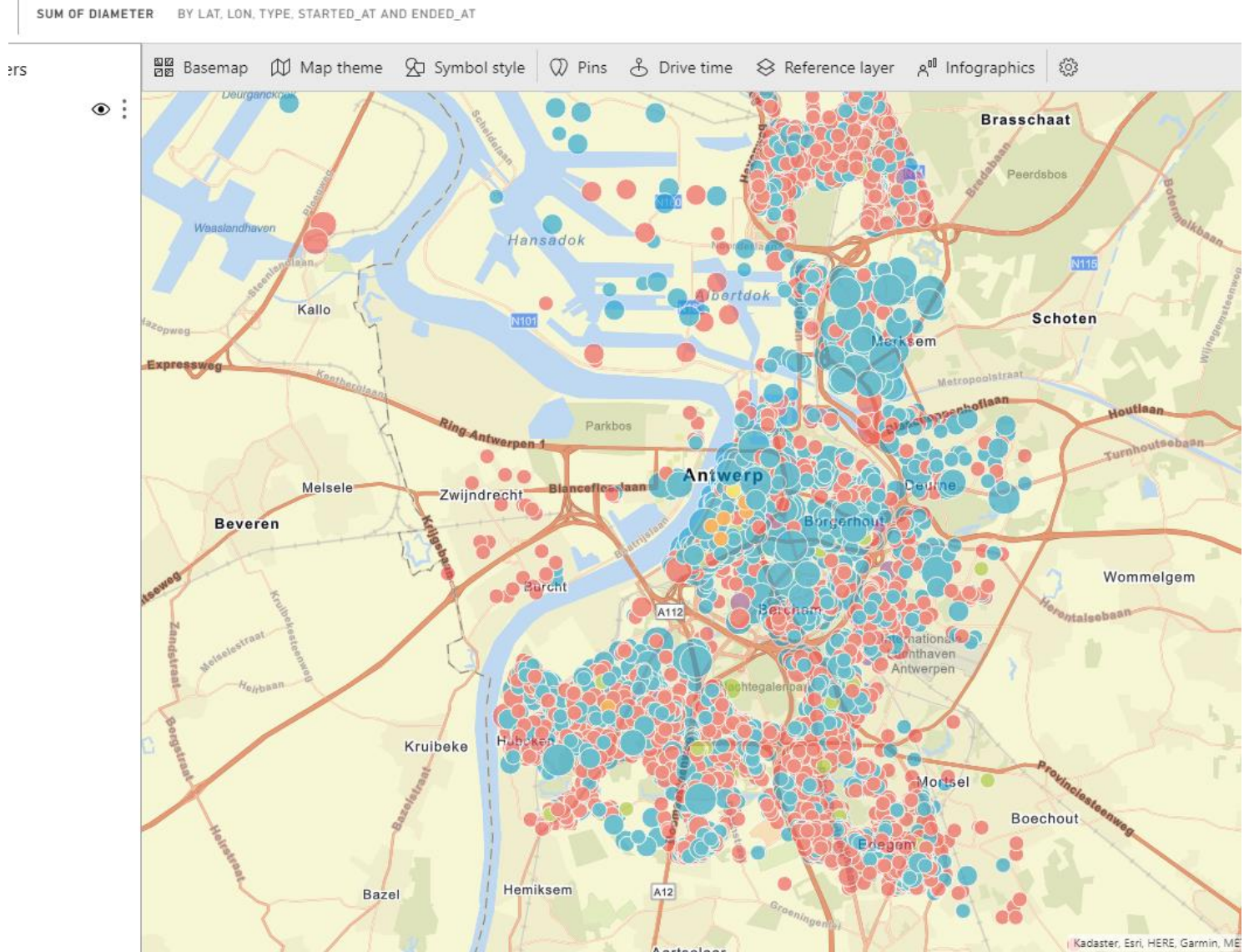
Data relevant voor de klant en data nodig voor een goed beheer door de exploitant.



Data relevant voor de klant en data nodig voor een goed beheer door de exploitant.



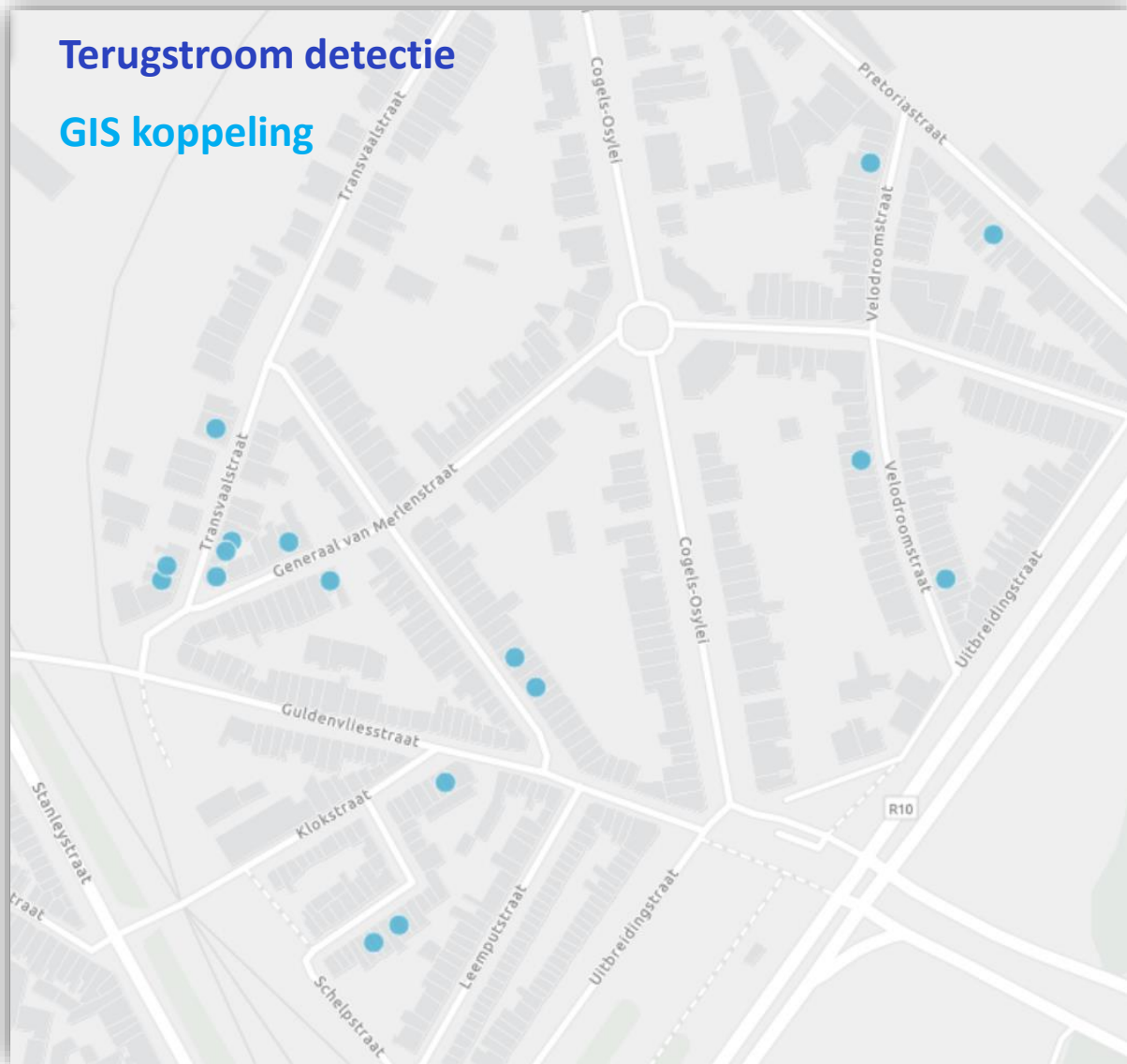
Meterdata: alarmen & meldingen , een nieuwe uitdaging



Nieuwe data nieuwe processen.

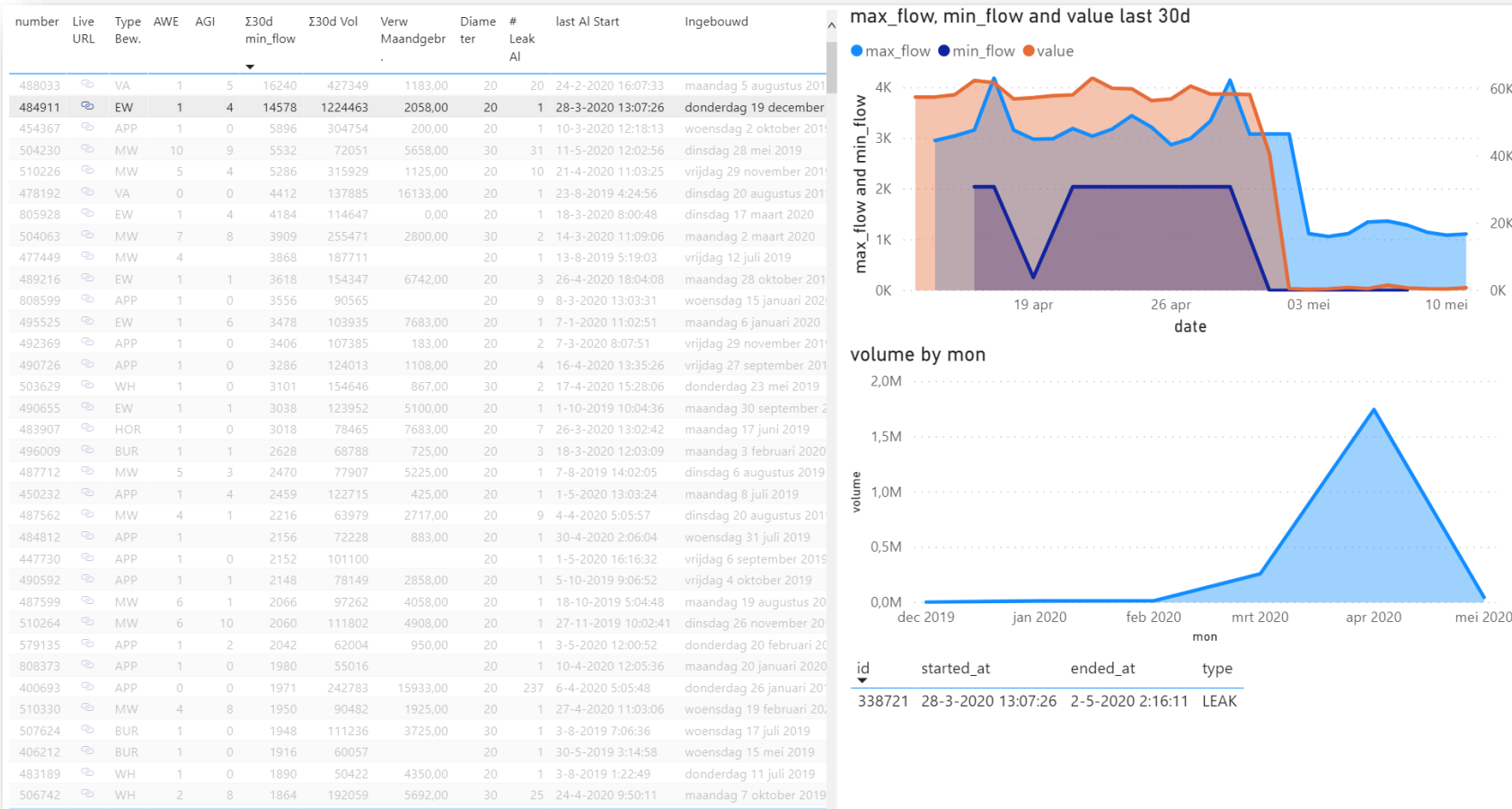
Terugstroom detectie

GIS koppeling

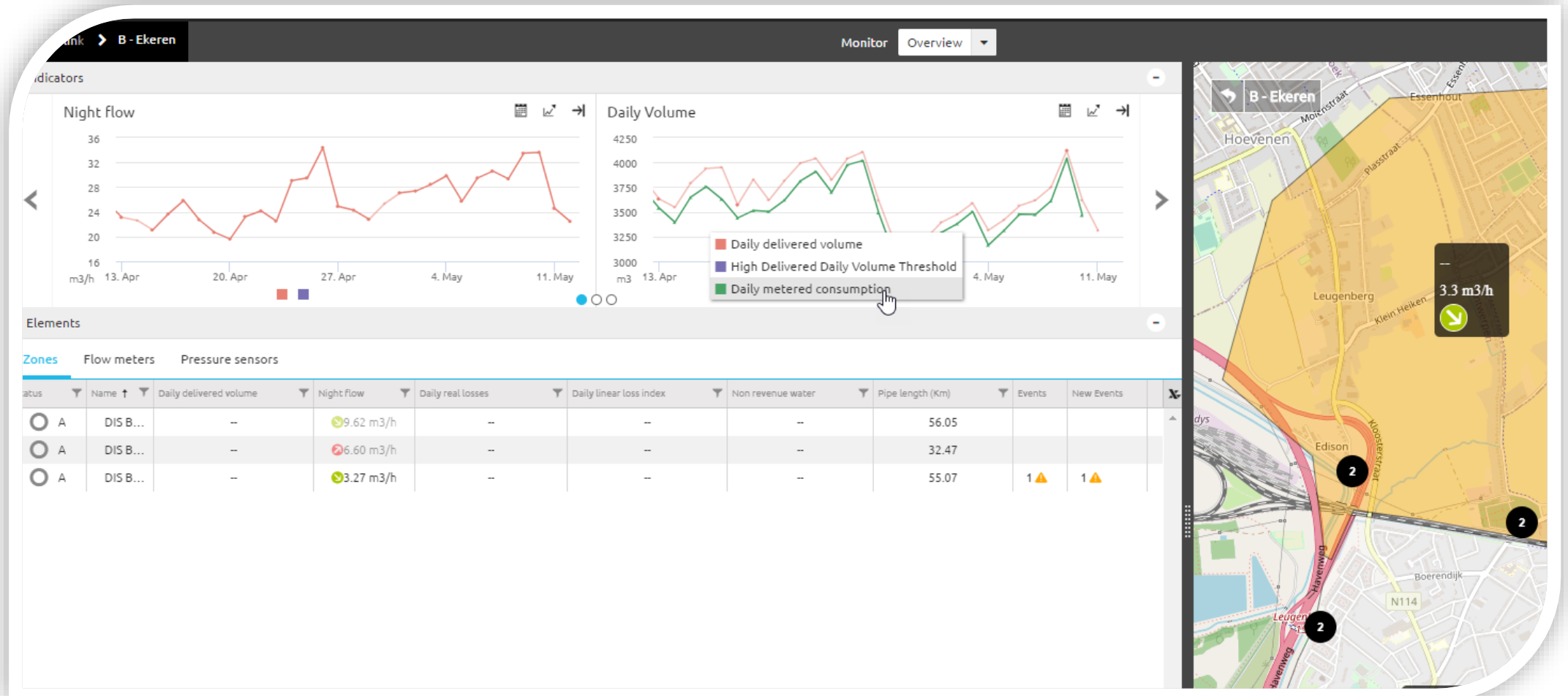


Nieuwe data nieuwe processen.

Lekdetectie: vb falen vulinstallatie zwembad resulteert in 60m³ per dag gedurende een maand



NRW terugdringen via correcte massabalans per zone (AquaAdvanced).



COMMUNICATIE NAAR DE BURGER.

COMMUNICATIE NAAR DE BURGER.

Algemeen

Persoonlijk



Persbericht
Website water-link



Social media,
banning



Communicatie
doelgroepen &
district



Brief voor
afspraak



Kledij installateur
Bestickering bestelwag



Infopakket bij
installatie

WL gebruikt verschillende kanalen

Voordelen Digitale Watermeters

01 | KLANT



Meterstand niet
meer doorgeven



Beter inzicht in
verbruik



Minder
waterschade

02 | WATER-LINK



Efficiëntere werking



Optimalisatie
leidingnetwerk



Veiligheid
Covid-19

03 | MAATSCHAPPIJ



Minder lekverliezen



Snellere detectie
drinkwater-
verontreiniging

Smart-city domeinen

Digitale Watermeters



Smart City

Onderdeel van een technologische
evolutie.



Milieu

