



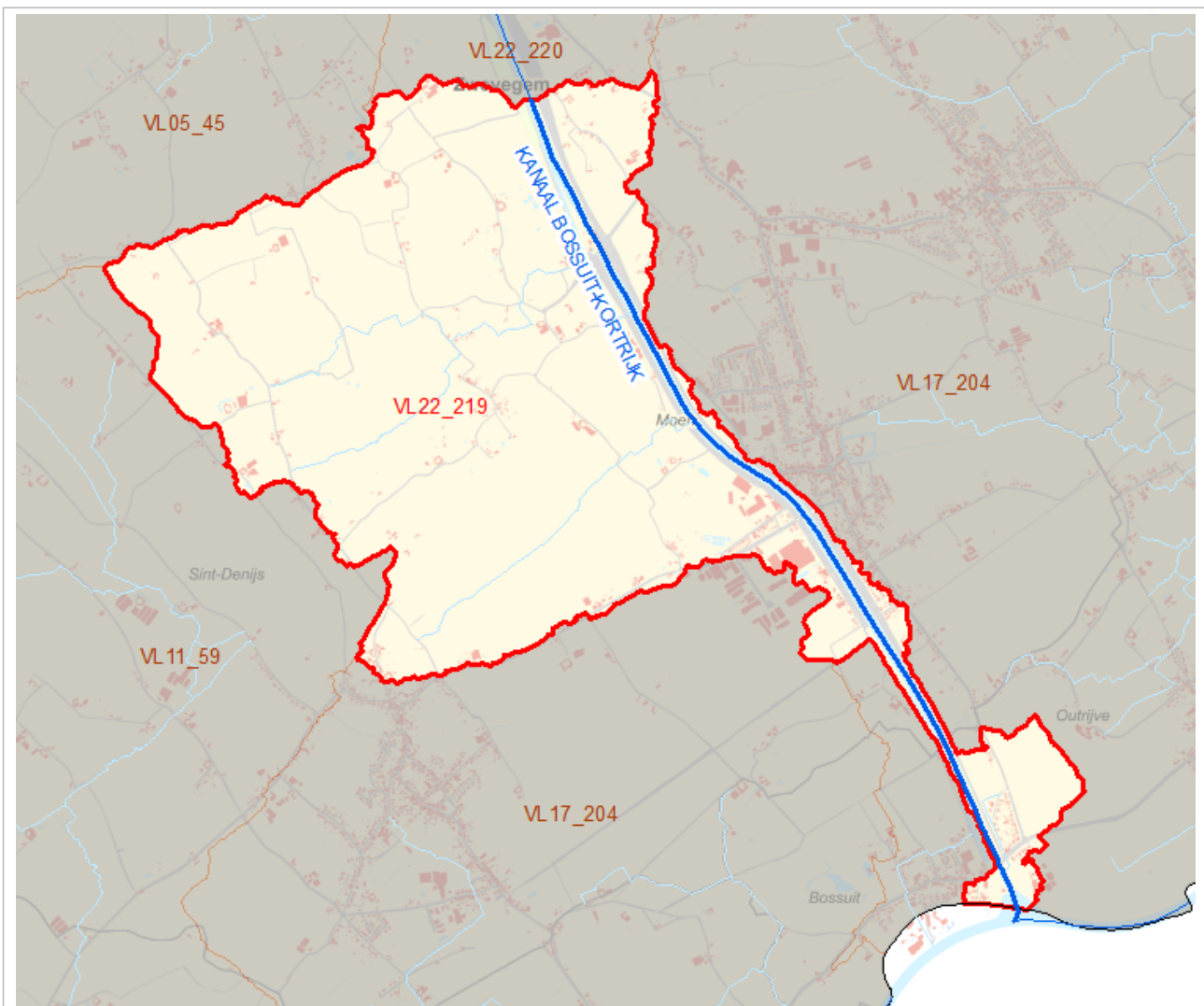
**Waterlichamen gelegen in afstroomzone**

A0_VL22_219	Afstroomzone van KANAAL BOSSUIT-KORTRIJK - Bovenscheldebekken
-------------	---

**Situering van de afstroomzone**

Afstroomzone Code	Afstroomzone	Opp afstroomzone (m <sup>2</sup> )	Bekken	Stroomgebiedsdistrict
A0_VL22_219	Afstroomzone van KANAAL BOSSUIT-KORTRIJK - Bovenscheldebekken	1.472.594	Bovenscheldebekken	Stroomgebiedsdistrict Schelde

Onderstaand situeringskaartje is een illustratie. Een meer gedetailleerde afbakening is te vinden op het geoloket [www.integraalwaterbeleid.be/nl/geoloket/geoloket-stroomgebiedbeheerplannen/](http://www.integraalwaterbeleid.be/nl/geoloket/geoloket-stroomgebiedbeheerplannen/)



**Karakterisering van de Vlaamse en lokale 1ste orde waterlichamen binnen de afstroomzone**

Waterlichaam code	Naam	Lengte (m)	Opp waterlichaam (m <sup>2</sup> )	Orde	Categorie	Type	Statuut
VL22_219	KANAAL BOSSUIT-KORTRIJK - Bovenscheldebekken	5.281		Vlaams Waterlichaam	rivier	grote rivier	Kunstmatig

#### Nuttige doelen bij aanduiding van sterk veranderd karakter

Waterlichaam code	Naam	Type nuttig doel	Aanwezig
VL22_219	KANAAL BOSSUIT-KORTRIJK - Bovenscheldebekken	Bescherming overstroming	Niet van toepassing
		Hernieuwbare energieopwekking	Niet van toepassing
		Scheepvaart incl havenfaciliteiten	Niet van toepassing
		Water voor menselijke consumptie	Niet van toepassing
		Waterhuishouding / waterregulatie	Niet van toepassing