



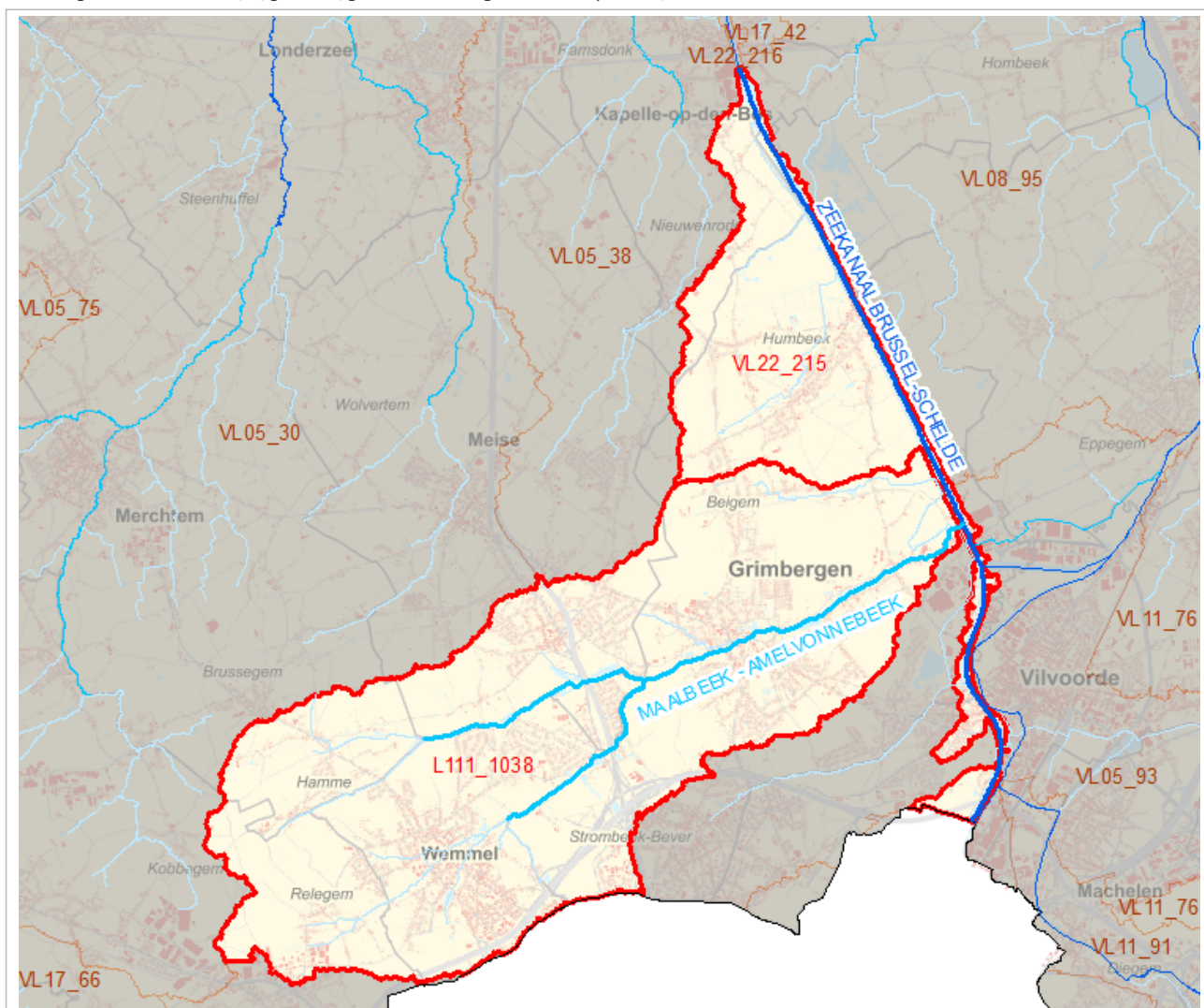
**Waterlichamen gelegen in afstroomzone**

A0_VL22_215	Afstroomzone van ZEEKANAAL BRUSSEL-SCHELDE - Dijle-Zennebekken
-------------	---

**Situering van de afstroomzone**

Afstroomzone Code	Afstroomzone	Opp afstroomzone (m <sup>2</sup> )	Bekken	Stroomgebiedsdistrict
A0_VL22_215	Afstroomzone van ZEEKANAAL BRUSSEL-SCHELDE - Dijle-Zennebekken	5.160.083	Dijle- en Zennebekken	Stroomgebiedsdistrict Schelde

Onderstaand situeringskaartje is een illustratie. Een meer gedetailleerde afbakening is te vinden op het geoloket [www.integraalwaterbeleid.be/nl/geoloket/geoloket-stroomgebiedbeheerplannen/](http://www.integraalwaterbeleid.be/nl/geoloket/geoloket-stroomgebiedbeheerplannen/)



**Karakterisering van de Vlaamse en lokale 1ste orde waterlichamen binnen de afstroomzone**

Waterlichaam code	Naam	Lengte (m)	Opp waterlichaam (m <sup>2</sup> )	Orde	Categorie	Type	Statuut
VL22_215	ZEEKANAAL BRUSSEL-SCHELDE - Dijle-Zennebekken	11.964		Vlaams Waterlichaam	rivier	grote rivier	Kunstmatig
L111_1038	MAALBEEK - AMELVONNEBEEK	12.546		Lokaal waterlichaam van 1ste orde	rivier	kleine beek	Natuurlijk

### Nuttige doelen bij aanduiding van sterk veranderd karakter

Waterlichaam code	Naam	Type nuttig doel	Aanwezig
VL22_215	ZEEKANAAL BRUSSEL-SCHELDE - Dijle-Zennebekken	Bescherming overstroming	Niet van toepassing
		Hernieuwbare energieopwekking	Niet van toepassing
		Scheepvaart incl havenfaciliteiten	Niet van toepassing
		Water voor menselijke consumptie	Niet van toepassing
		Waterhuishouding / waterregulatie	Niet van toepassing
L111_1038	MAALBEEK - AMELVONNEBEEK	Bescherming overstroming	Nee
		Hernieuwbare energieopwekking	Nee
		Scheepvaart incl havenfaciliteiten	Nee
		Water voor menselijke consumptie	Nee
		Waterhuishouding / waterregulatie	Nee