



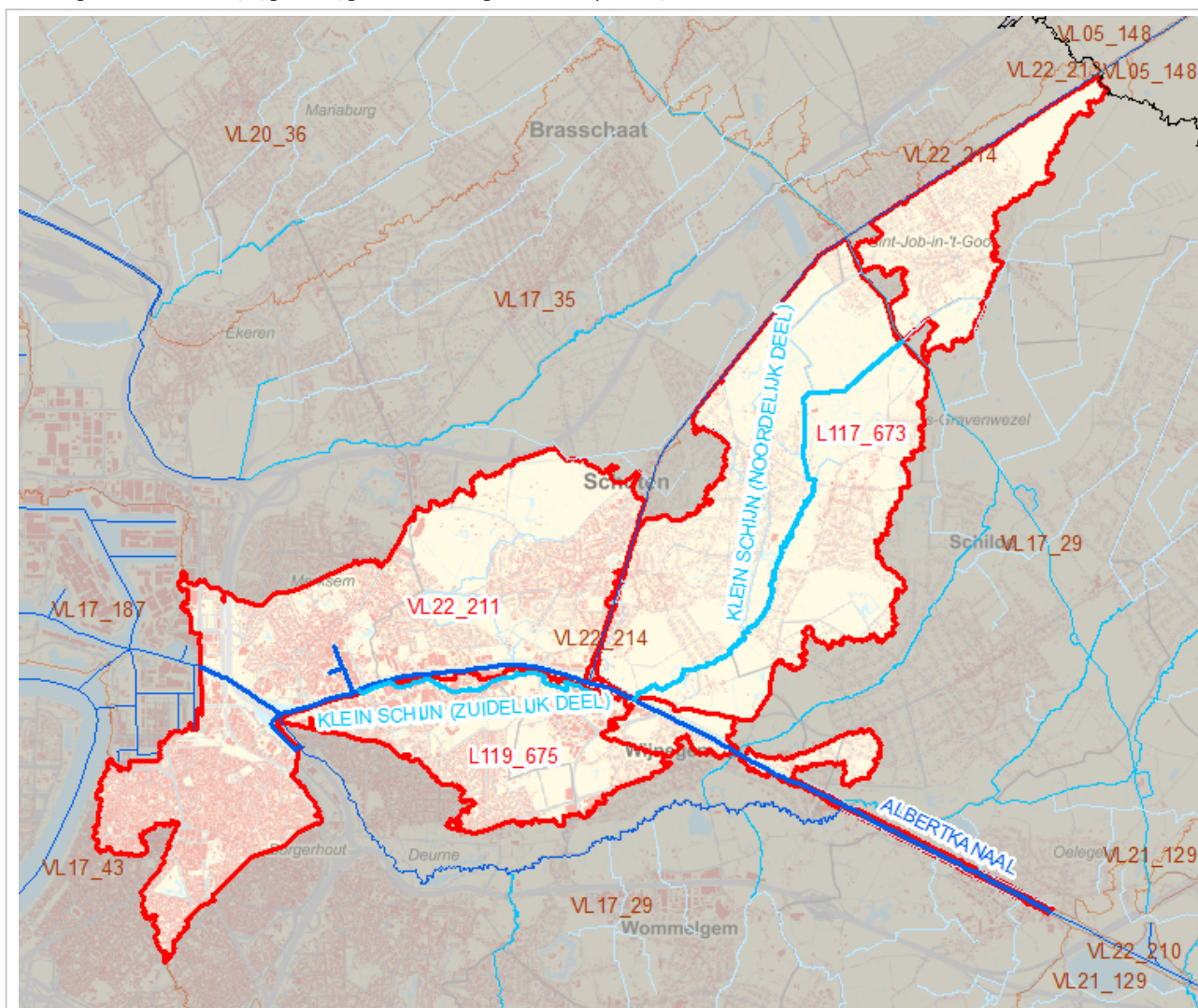
Waterlichamen gelegen in afstroomzone

A0_VL22_211	Afstroomzone van ALBERTKANAAL - Benedenscheldebekken
-------------	---

Situering van de afstroomzone

Afstroomzone Code	Afstroomzone	Opp afstroomzone (m ²)	Bekken	Stroomgebiedsdistrict
A0_VL22_211	Afstroomzone van ALBERTKANAAL - Benedenscheldebekken	16.244.793	Benedenscheldebekken	Stroomgebiedsdistrict Schelde

Onderstaand situeringskaartje is een illustratie. Een meer gedetailleerde afbakening is te vinden op het geoloket www.integraalwaterbeleid.be/nl/geoloket/geoloket-stroomgebiedbeheerplannen/



Karakterisering van de Vlaamse en lokale 1ste orde waterlichamen binnen de afstroomzone

Waterlichaam code	Naam	Lengte (m)	Opp waterlichaam (m ²)	Orde	Categorie	Type	Statuut
VL22_211	ALBERTKANAAL - Benedenscheldebekken	15.072		Vlaams Waterlichaam	rivier	grote rivier	Kunstmatig
L117_673	KLEIN SCHIJN (NOORDELIJK DEEL)	9.296		Lokaal waterlichaam van 1ste orde	rivier	Kleine Beek kempen	Sterk Veranderd
L119_675	KLEIN SCHIJN (ZUIDELIJK DEEL)	4.086		Lokaal waterlichaam van 1ste orde	rivier	Kleine Beek kempen	Sterk Veranderd

Nuttige doelen bij aanduiding van sterk veranderd karakter

Waterlichaam code	Naam	Type nuttig doel	Aanwezig
VL22_211	ALBERTKANAAL - Benedenscheldebekken	Bescherming overstroming	Niet van toepassing
		Hernieuwbare energieopwekking	Niet van toepassing
		Scheepvaart incl havenfaciliteiten	Niet van toepassing
		Water voor menselijke consumptie	Niet van toepassing
		Waterhuishouding / waterregulatie	Niet van toepassing
L117_673	KLEIN SCHIJN (NOORDELIJK DEEL)	Bescherming overstroming	Ja
		Hernieuwbare energieopwekking	Nee
		Scheepvaart incl havenfaciliteiten	Nee
		Water voor menselijke consumptie	Nee
		Waterhuishouding / waterregulatie	Nee
L119_675	KLEIN SCHIJN (ZUIDELIJK DEEL)	Bescherming overstroming	Ja
		Hernieuwbare energieopwekking	Nee
		Scheepvaart incl havenfaciliteiten	Nee
		Water voor menselijke consumptie	Nee
		Waterhuishouding / waterregulatie	Nee