

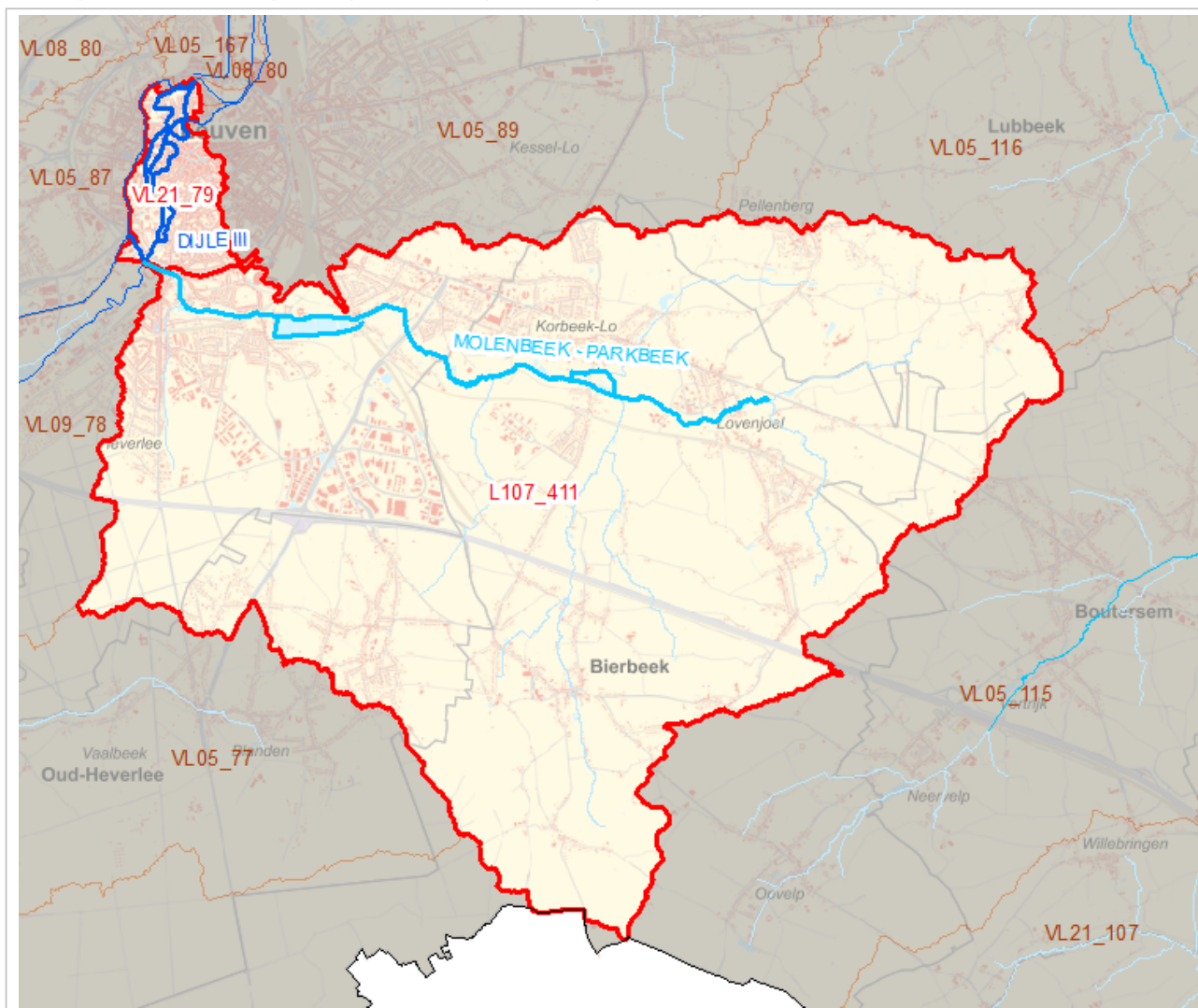
Waterlichamen gelegen in afstroomzone

A0\_VL21\_79 Afstroomzone van DIJLE III

Situering van de afstroomzone

Afstroomzone Code	Afstroomzone	Opp afstroomzone (m <sup>2</sup> )	Bekken	Stroomgebiedsdistrict
A0_VL21_79	Afstroomzone van DIJLE III	1.711.551	Dijle- en Zennebekken	Stroomgebiedsdistrict Schelde

Onderstaand situeringskaartje is een illustratie. Een meer gedetailleerde afbakening is te vinden op het geoloket [www.integraalwaterbeleid.be/nl/geoloket/geoloket-stroomgebiedbeheerplannen/](http://www.integraalwaterbeleid.be/nl/geoloket/geoloket-stroomgebiedbeheerplannen/)



Karakterisering van de Vlaamse en lokale 1ste orde waterlichamen binnen de afstroomzone

Waterlichaam code	Naam	Lengte (m)	Opp waterlichaam (m <sup>2</sup> )	Orde	Categorie	Type	Statuut
VL21_79	DIJLE III	6.234		Vlaams Waterlichaam	rivier	grote rivier	Sterk Veranderd
L107_411	MOLENBEEK - PARKBEEK	10.430		Lokaal waterlichaam van 1ste orde	rivier	kleine beek	Natuurlijk

### Nuttige doelen bij aanduiding van sterk veranderd karakter

Waterlichaam code	Naam	Type nuttig doel	Aanwezig
VL21_79	DIJLE III	Bescherming overstroming	Ja
		Hernieuwbare energieopwekking	Nee
		Scheepvaart incl havenfaciliteiten	Nee
		Water voor menselijke consumptie	Nee
		Waterhuishouding / waterregulatie	Nee
L107_411	MOLENBEEK - PARKBEEK	Bescherming overstroming	Nee
		Hernieuwbare energieopwekking	Nee
		Scheepvaart incl havenfaciliteiten	Nee
		Water voor menselijke consumptie	Nee
		Waterhuishouding / waterregulatie	Nee