



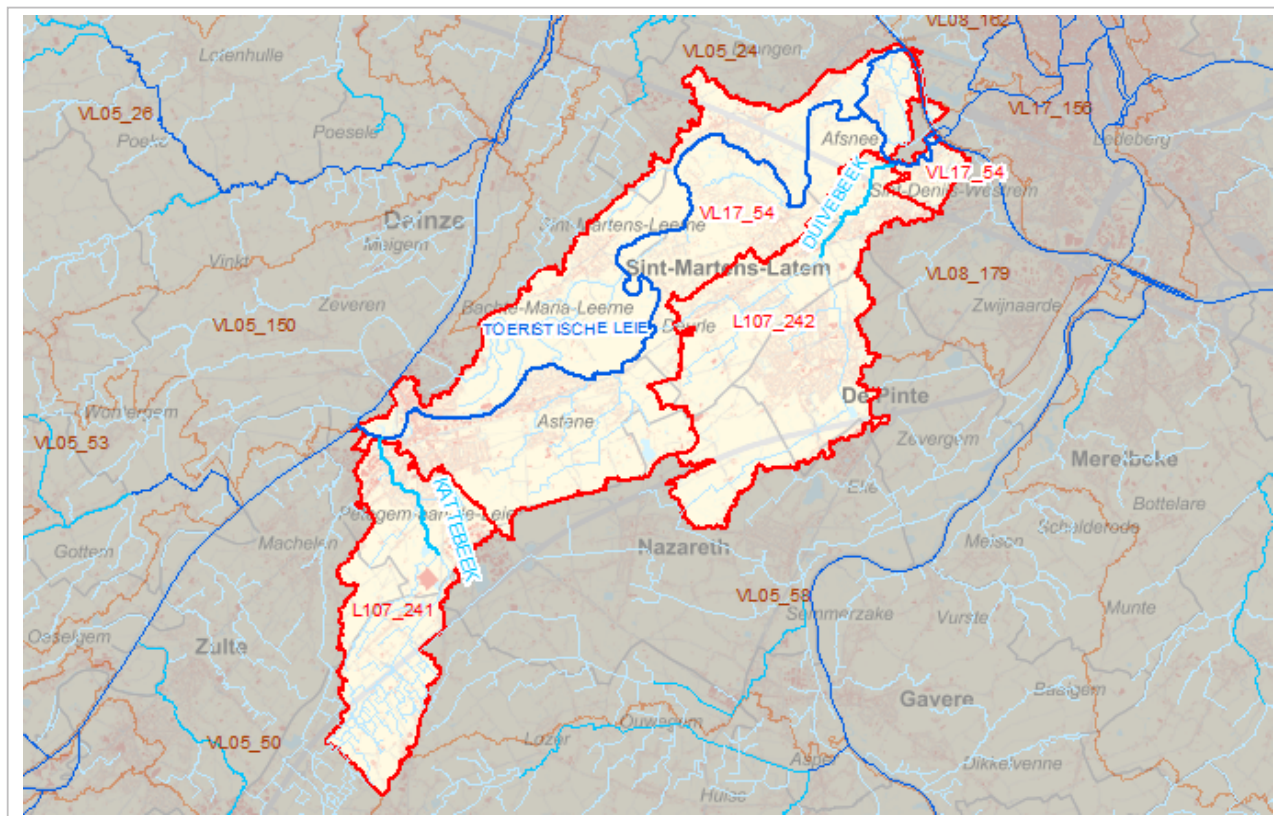
Waterlichamen gelegen in afstroomzone

A0_VL17_54 Afstroomzone van TOERISTISCHE LEIE

Situering van de afstroomzone

Afstroomzone Code	Afstroomzone	Opp afstroomzone (m ²)	Bekken	Stroomgebiedsdistrict
A0_VL17_54	Afstroomzone van TOERISTISCHE LEIE	19.227.566	Leiebekken	Stroomgebiedsdistrict Schelde

Onderstaand situeringskaartje is een illustratie. Een meer gedetailleerde afbakening is te vinden op het geoloket www.integraalwaterbeleid.be/nl/geoloket/geoloket-stroomgebiedbeheerplannen/



Karakterisering van de Vlaamse en lokale 1ste orde waterlichamen binnen de afstroomzone

Waterlichaam code	Naam	Lengte (m)	Opp waterlichaam (m ²)	Orde	Categorie	Type	Statuut
VL17_54	TOERISTISCHE LEIE	27.307		Vlaams Waterlichaam	rivier	grote rivier	Sterk Veranderd
L107_241	KATTEBEEK	2.007		Lokaal waterlichaam van 1ste orde	rivier	kleine beek	Sterk Veranderd
L107_242	DUIVEBEEK	2.964		Lokaal waterlichaam van 1ste orde	rivier	kleine beek	Natuurlijk

Nuttige doelen bij aanduiding van sterk veranderd karakter

Waterlichaam code	Naam	Type nuttig doel	Aanwezig
VL17_54	TOERISTISCHE LEIE	Bescherming overstrooming	Ja
		Hernieuwbare energieopwekking	Nee
		Scheepvaart incl havenfaciliteiten	Ja
		Water voor menselijke consumptie	Nee
		Waterhuishouding / waterregulatie	Nee
L107_241	KATTEBEEK	Bescherming overstrooming	Nee
		Hernieuwbare energieopwekking	Nee
		Scheepvaart incl havenfaciliteiten	Nee
		Water voor menselijke consumptie	Nee
		Waterhuishouding / waterregulatie	Ja
L107_242	DUIVEBEEK	Bescherming overstrooming	Nee
		Hernieuwbare energieopwekking	Nee
		Scheepvaart incl havenfaciliteiten	Nee
		Water voor menselijke consumptie	Nee
		Waterhuishouding / waterregulatie	Nee