



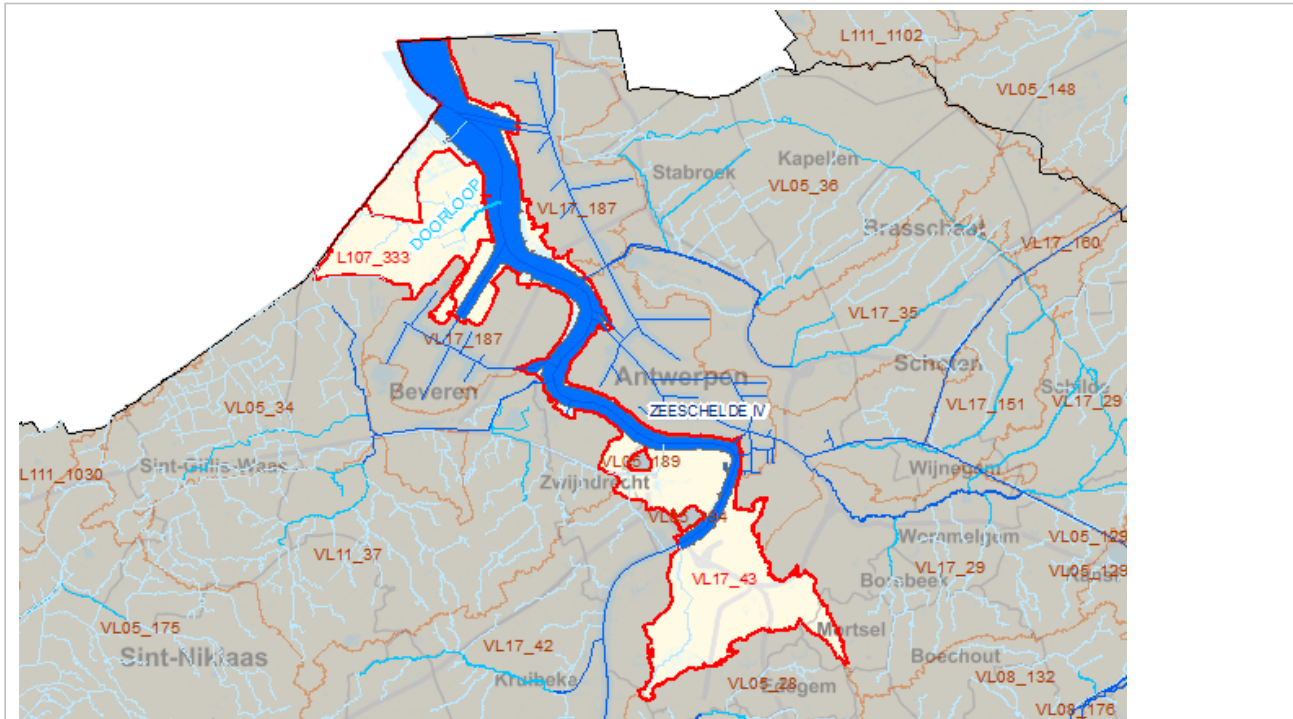
Waterlichamen gelegen in afstroomzone

A0\_VL17\_43 Afstroomzone van ZEESCHELDE IV

Situering van de afstroomzone

Afstroomzone Code	Afstroomzone	Opp afstroomzone (m <sup>2</sup> )	Bekken	Stroomgebiedsdistrict
A0_VL17_43	Afstroomzone van ZEESCHELDE IV	36.042.782	Benedenscheldebekken	Stroomgebiedsdistrict Schelde

Onderstaand situeringskaartje is een illustratie. Een meer gedetailleerde afbakening is te vinden op het geoloket [www.integraalwaterbeleid.be/nl/geoloket/geoloket-stroomgebiedbeheerplannen/](http://www.integraalwaterbeleid.be/nl/geoloket/geoloket-stroomgebiedbeheerplannen/)



Karakterisering van de Vlaamse en lokale 1ste orde waterlichamen binnen de afstroomzone

Waterlichaam code	Naam	Lengte (m)	Opp waterlichaam (m <sup>2</sup> )	Orde	Categorie	Type	Statuut
VL17_43	ZEESCHELDE IV	41.736	25.976.753	Vlaams Waterlichaam	overgangswater	brak macrotidaal laaglandestuarium	Sterk Veranderd
L107_333	DOORLOOP	1.860		Lokaal waterlichaam van 1ste orde	rivier	brakke polderwaterloop	Sterk Veranderd

Nuttige doelen bij aanduiding van sterk veranderd karakter

Waterlichaam code	Naam	Type nuttig doel	Aanwezig
VL17_43	ZEESCHELDE IV	Bescherming overstrooming	Ja
		Hernieuwbare energieopwekking	Nee
		Scheepvaart incl havenfaciliteiten	Ja
		Water voor menselijke consumptie	Nee
		Waterhuishouding / waterregulatie	Nee
L107_333	DOORLOOP	Bescherming overstrooming	Nee
		Hernieuwbare energieopwekking	Nee
		Scheepvaart incl havenfaciliteiten	Nee
		Water voor menselijke consumptie	Nee
		Waterhuishouding / waterregulatie	Ja