

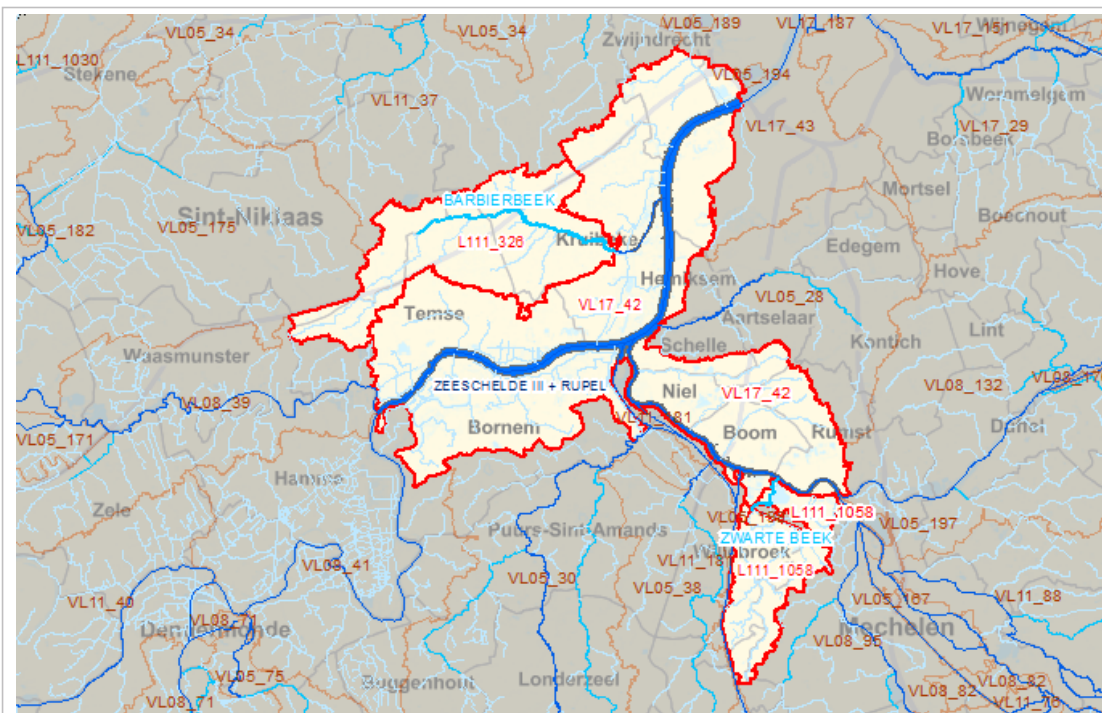
Waterlichamen gelegen in afstroomzone

A0_VL17_42 Afstroomzone van ZEESCHELDE III + RUPEL

Situering van de afstroomzone

Afstroomzone Code	Afstroomzone	Opp afstroomzone (m ²)	Bekken	Stroomgebiedsdistrict
A0_VL17_42	Afstroomzone van ZEESCHELDE III + RUPEL	37.382.253	Benedenscheldebekken	Stroomgebiedsdistrict Schelde

Onderstaand situeringskaartje is een illustratie. Een meer gedetailleerde afbakening is te vinden op het geoloket www.integraalwaterbeleid.be/nl/geoloket/geoloket-stroomgebiedbeheerplannen/



Karakterisering van de Vlaamse en lokale 1ste orde waterlichamen binnen de afstroomzone

Waterlichaam code	Naam	Lengte (m)	Opp waterlichaam (m ²)	Orde	Categorie	Type	Statuut
VL17_42	ZEESCHELDE III + RUPEL	38.387	9.284.689	Vlaams Waterlichaam	overgangswater	zwak brak (oligohalien) macrotidaal laaglandestuarium	Sterk Veranderd
L111_1058	ZWARTE BEEK (WILLEBROEK)	2.128		Lokaal waterlichaam van 1ste orde	rivier	kleine beek	Natuurlijk
L111_326	BARBIERBEEK	13.350		Lokaal waterlichaam van 1ste orde	rivier	kleine beek	Sterk Veranderd

Nuttige doelen bij aanduiding van sterk veranderd karakter

Waterlichaam code	Naam	Type nuttig doel	Aanwezig
VL17_42	ZEESCHELDE III + RUPEL	Bescherming overstrooming	Ja
		Hernieuwbare energieopwekking	Nee
		Scheepvaart incl havenfaciliteiten	Ja
		Water voor menselijke consumptie	Nee
		Waterhuishouding / waterregulatie	Nee
L111_1058	ZWARTE BEEK (WILLEBROEK)	Bescherming overstrooming	Nee
		Hernieuwbare energieopwekking	Nee
		Scheepvaart incl havenfaciliteiten	Nee
		Water voor menselijke consumptie	Nee
		Waterhuishouding / waterregulatie	Nee
L111_326	BARBIERBEEK	Bescherming overstrooming	Ja
		Hernieuwbare energieopwekking	Nee
		Scheepvaart incl havenfaciliteiten	Nee
		Water voor menselijke consumptie	Nee
		Waterhuishouding / waterregulatie	Ja