

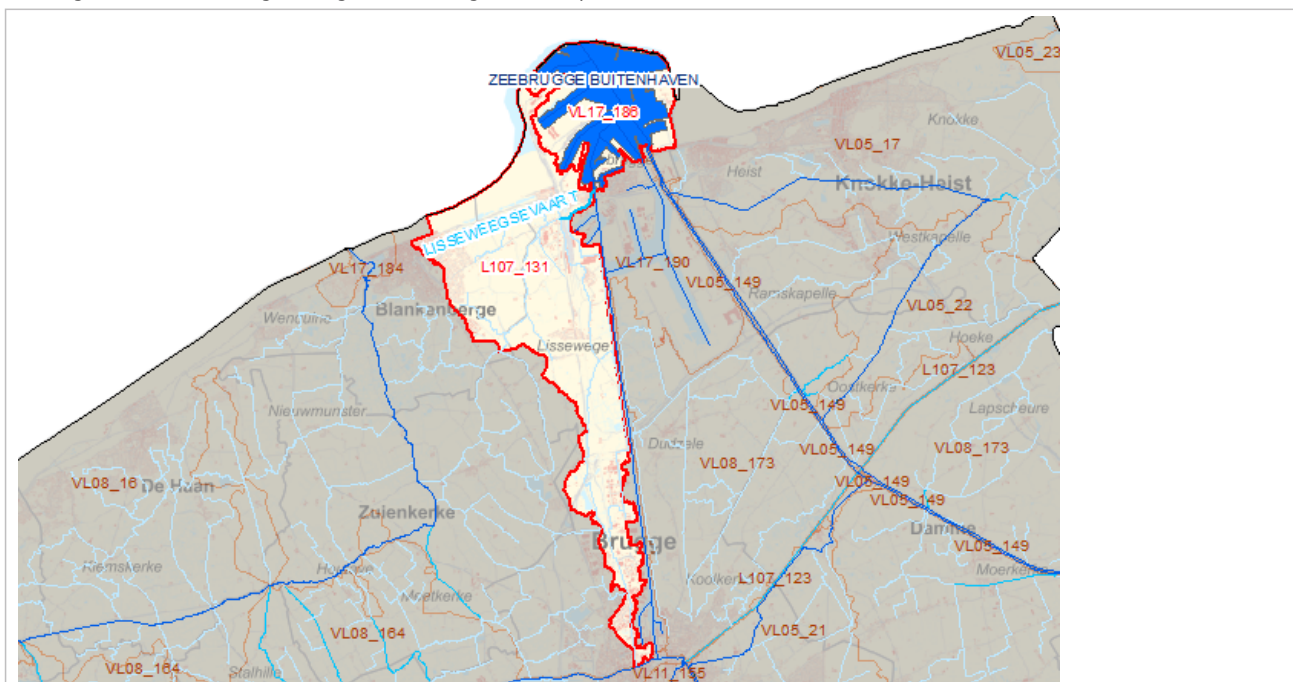
Waterlichamen gelegen in afstroomzone

A0_VL17_186 Afstroomzone van ZEEBRUGGE BUITENHAVEN

Situering van de afstroomzone

Afstroomzone Code	Afstroomzone	Opp afstroomzone (m ²)	Bekken	Stroomgebiedsdistrict
A0_VL17_186	Afstroomzone van ZEEBRUGGE BUITENHAVEN	10.052.094	Bekken van de Brugse Polders	Stroomgebiedsdistrict Schelde

Onderstaand situeringskaartje is een illustratie. Een meer gedetailleerde afbakening is te vinden op het geoloket www.integraalwaterbeleid.be/nl/geoloket/geoloket-stroomgebiedbeheerplannen/



Karakterisering van de Vlaamse en lokale 1ste orde waterlichamen binnen de afstroomzone

Waterlichaam code	Naam	Lengte (m)	Opp waterlichaam (m ²)	Orde	Categorie	Type	Statuut
VL17_186	ZEEBRUGGE BUITENHAVEN	14.702	6.495.541	Vlaams Waterlichaam	overgangswater	zout mesotidaal laaglandestuarium	Kunstmatig
L107_131	LISSEWEGSEVAART	1.265		Lokaal waterlichaam van 1ste orde	rivier	brakke polderwaterloop	Natuurlijk

Nuttige doelen bij aanduiding van sterk veranderd karakter

Waterlichaam code	Naam	Type nuttig doel	Aanwezig
VL17_186	ZEEBRUGGE BUITENHAVEN	Bescherming overstrooming	Niet van toepassing
		Hernieuwbare energieopwekking	Niet van toepassing
		Scheepvaart incl havenfaciliteiten	Niet van toepassing
		Water voor menselijke consumptie	Niet van toepassing
		Waterhuishouding / waterregulatie	Niet van toepassing
L107_131	LISSEWEEGSEVAART	Bescherming overstrooming	Nee
		Hernieuwbare energieopwekking	Nee
		Scheepvaart incl havenfaciliteiten	Nee
		Water voor menselijke consumptie	Nee
		Waterhuishouding / waterregulatie	Nee