



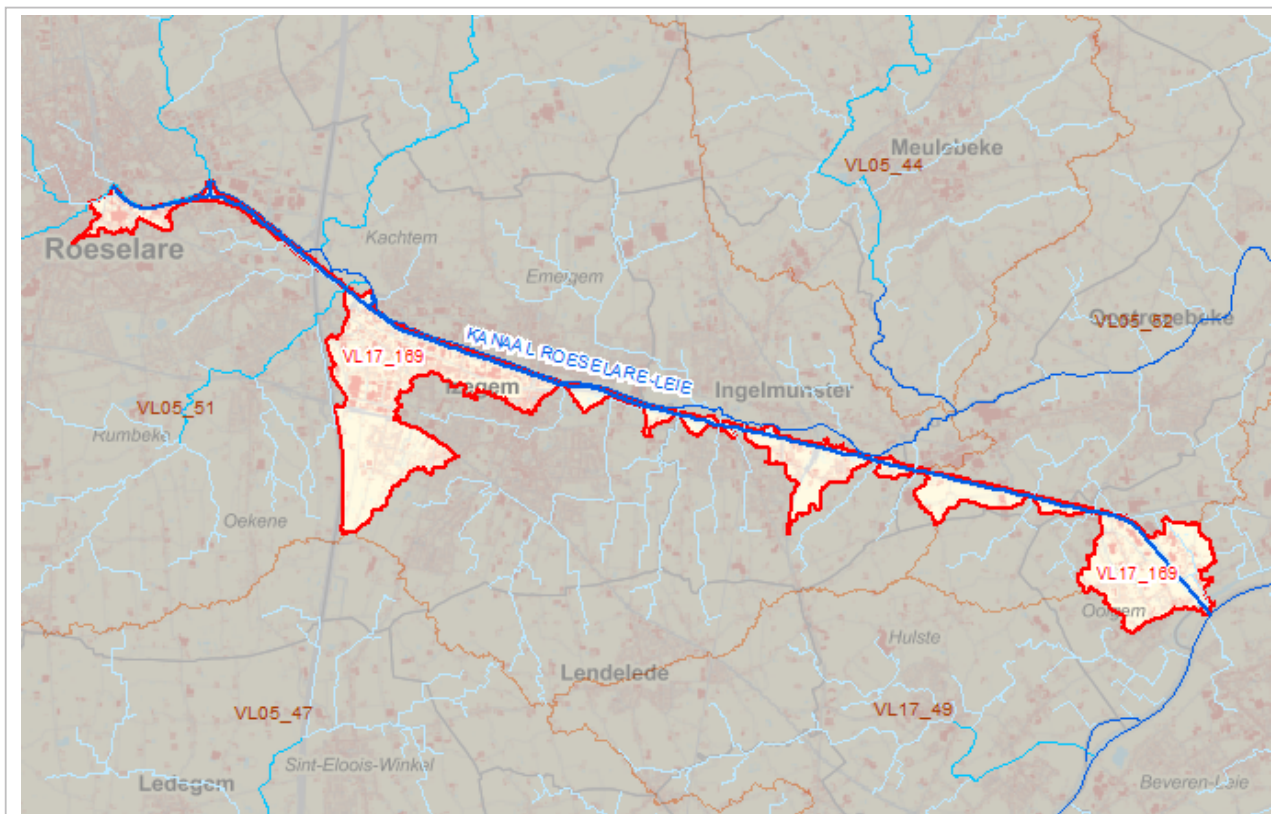
## Waterlichamen gelegen in afstroomzone

A0\_VL17\_169 Afstroomzone van KANAAL ROESELARE-LEIE

### Situering van de afstroomzone

Afstroomzone Code	Afstroomzone	Opp afstroomzone (m <sup>2</sup> )	Bekken	Stroomgebiedsdistrict
A0_VL17_169	Afstroomzone van KANAAL ROESELARE-LEIE	7.274.102	Leiebekken	Stroomgebiedsdistrict Schelde

Onderstaand situeringskaartje is een illustratie. Een meer gedetailleerde afbakening is te vinden op het geoloket [www.integraalwaterbeleid.be/nl/geoloket/geoloket-stroomgebiedbeheerplannen/](http://www.integraalwaterbeleid.be/nl/geoloket/geoloket-stroomgebiedbeheerplannen/)



### Karakterisering van de Vlaamse en lokale 1ste orde waterlichamen binnen de afstroomzone

Waterlichaam code	Naam	Lengte (m)	Opp waterlichaam (m <sup>2</sup> )	Orde	Categorie	Type	Statuut
VL17_169	KANAAL ROESELARE-LEIE	17.077		Vlaams Waterlichaam	rivier	grote rivier	Kunstmatig

### Nuttige doelen bij aanduiding van sterk veranderd karakter

Waterlichaam code	Naam	Type nuttig doel	Aanwezig
VL17_169	KANAAL ROESELARE-LEIE	Bescherming overstrooming	Niet van toepassing
		Hernieuwbare energieopwekking	Niet van toepassing
		Scheepvaart incl havenfaciliteiten	Niet van toepassing
		Water voor menselijke consumptie	Niet van toepassing
		Waterhuishouding / waterregulatie	Niet van toepassing