



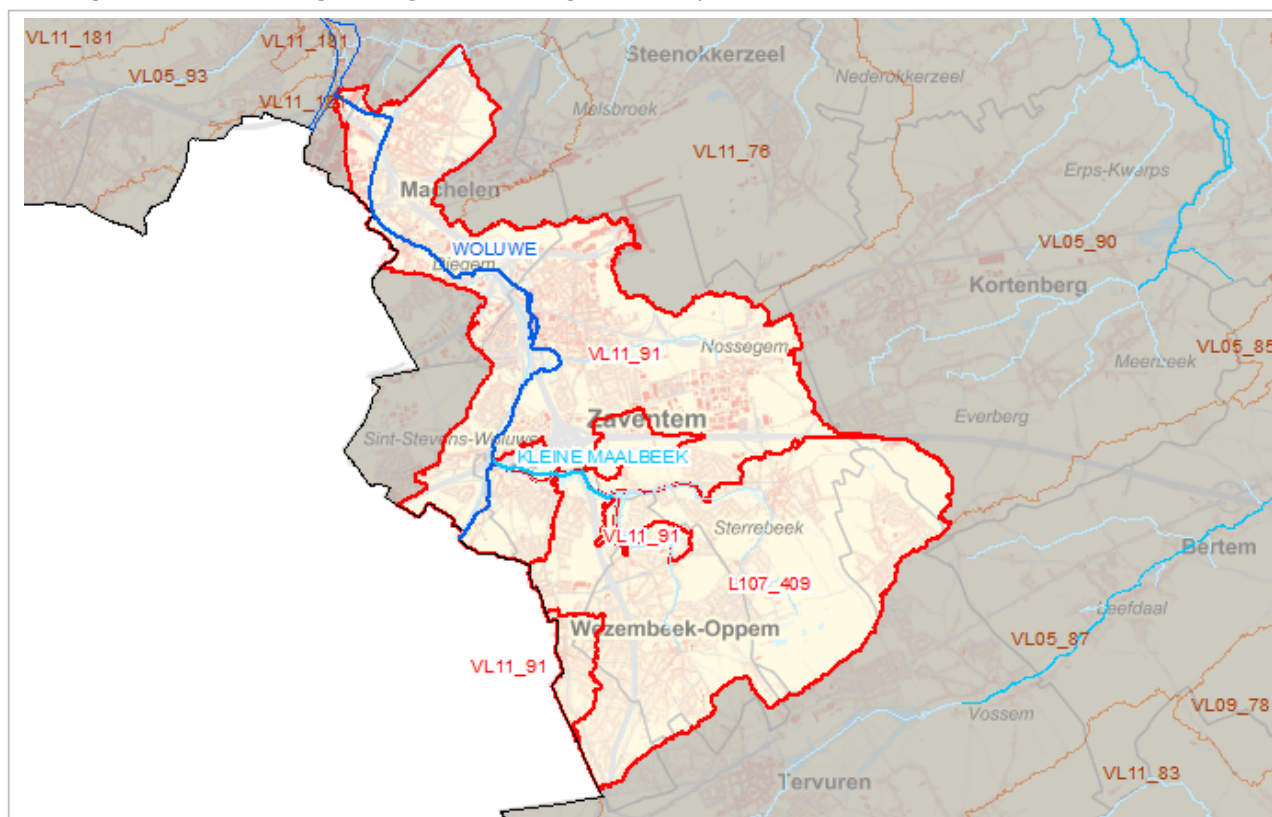
## Waterlichamen gelegen in afstroomzone

A0\_VL11\_91 Afstroomzone van WOLUWE

## Situering van de afstroomzone

| Afstroomzone Code | Afstroomzone            | Opp afstroomzone (m <sup>2</sup> ) | Bekken                | Stroomgebiedsdistrict         |
|-------------------|-------------------------|------------------------------------|-----------------------|-------------------------------|
| A0_VL11_91        | Afstroomzone van WOLUWE | 7.827.515                          | Dijle- en Zennebekken | Stroomgebiedsdistrict Schelde |

Onderstaand situeringskaartje is een illustratie. Een meer gedetailleerde afbakening is te vinden op het geoloket [www.integraalwaterbeleid.be/nl/geoloket/geoloket-stroomgebiedbeheerplannen/](http://www.integraalwaterbeleid.be/nl/geoloket/geoloket-stroomgebiedbeheerplannen/)



## Karakterisering van de Vlaamse en lokale 1ste orde waterlichamen binnen de afstroomzone

| Waterlichaam code | Naam            | Lengte (m) | Opp waterlichaam (m <sup>2</sup> ) | Orde                              | Categorie | Type        | Statuut         |
|-------------------|-----------------|------------|------------------------------------|-----------------------------------|-----------|-------------|-----------------|
| VL11_91           | WOLUWE          | 11.210     |                                    | Vlaams Waterlichaam               | rivier    | grote beek  | Sterk Veranderd |
| L107_409          | KLEINE MAALBEEK | 2.444      |                                    | Lokaal waterlichaam van 1ste orde | rivier    | kleine beek | Natuurlijk      |

### Nuttige doelen bij aanduiding van sterk veranderd karakter

| Waterlichaam code | Naam            | Type nuttig doel                   | Aanwezig |
|-------------------|-----------------|------------------------------------|----------|
| VL11_91           | WOLUWE          | Bescherming overstrooming          | Ja       |
|                   |                 | Hernieuwbare energieopwekking      | Nee      |
|                   |                 | Scheepvaart incl havenfaciliteiten | Nee      |
|                   |                 | Water voor menselijke consumptie   | Nee      |
|                   |                 | Waterhuishouding / waterregulatie  | Nee      |
| L107_409          | KLEINE MAALBEEK | Bescherming overstrooming          | Nee      |
|                   |                 | Hernieuwbare energieopwekking      | Nee      |
|                   |                 | Scheepvaart incl havenfaciliteiten | Nee      |
|                   |                 | Water voor menselijke consumptie   | Nee      |
|                   |                 | Waterhuishouding / waterregulatie  | Nee      |