



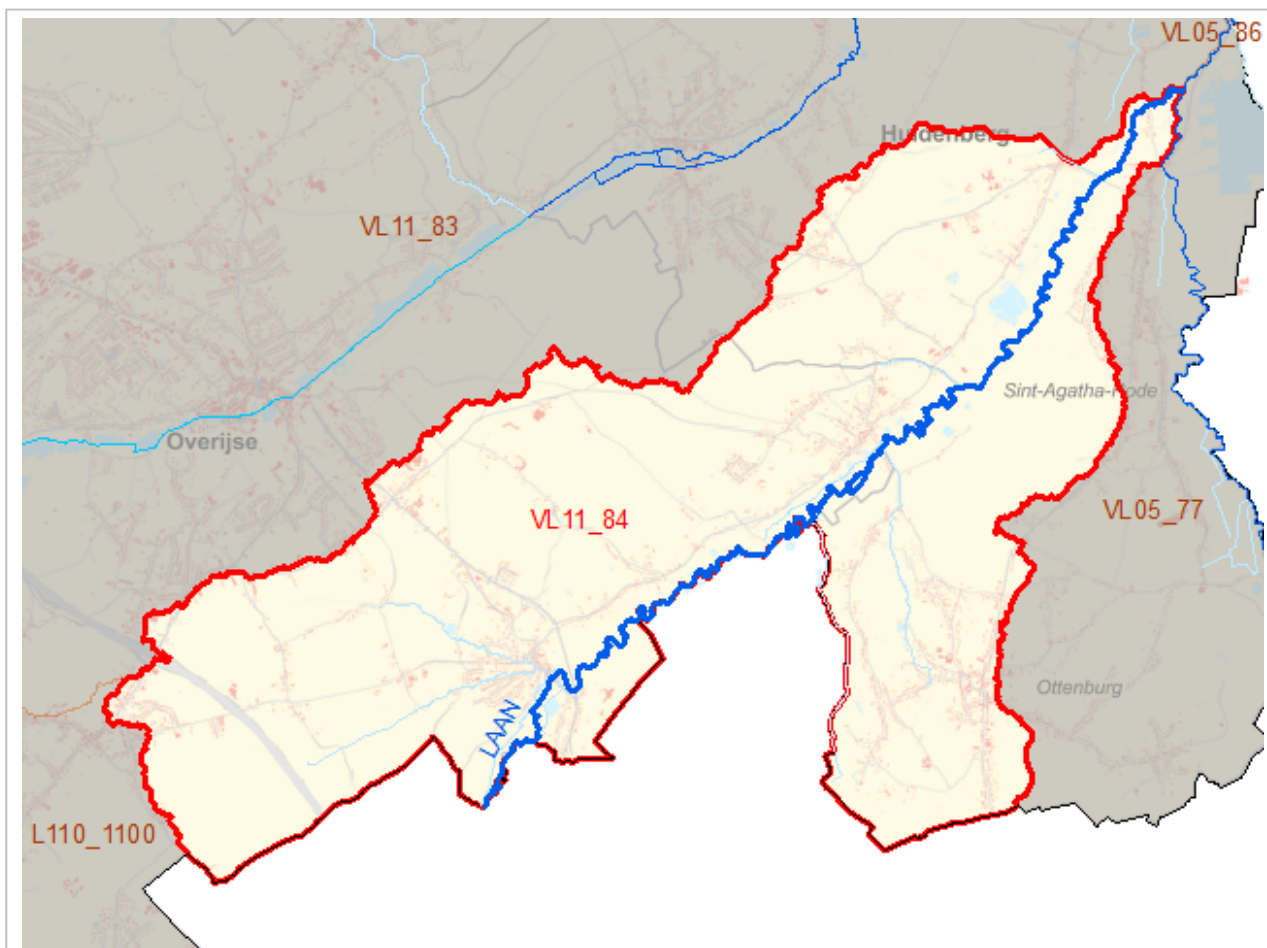
Waterlichamen gelegen in afstroomzone

A0_VL11_84 Afstroomzone van LAAN

Situering van de afstroomzone

| Afstroomzone Code | Afstroomzone | Opp afstroomzone (m ²) | Bekken | Stroomgebiedsdistrict |
|-------------------|-----------------------|------------------------------------|-----------------------|-------------------------------|
| A0_VL11_84 | Afstroomzone van LAAN | 8.432.524 | Dijle- en Zennebekken | Stroomgebiedsdistrict Schelde |

Onderstaand situeringskaartje is een illustratie. Een meer gedetailleerde afbakening is te vinden op het geoloket www.integraalwaterbeleid.be/nl/geoloket/geoloket-stroomgebiedbeheerplannen/



Karakterisering van de Vlaamse en lokale 1ste orde waterlichamen binnen de afstroomzone

| Waterlichaam code | Naam | Lengte (m) | Opp waterlichaam (m ²) | Orde | Categorie | Type | Statuut |
|-------------------|------|------------|------------------------------------|---------------------|-----------|------------|------------|
| VL11_84 | LAAN | 12.401 | | Vlaams Waterlichaam | rivier | grote beek | Natuurlijk |

Nuttige doelen bij aanduiding van sterk veranderd karakter

| Waterlichaam code | Naam | Type nuttig doel | Aanwezig |
|-------------------|------|------------------------------------|----------|
| VL11_84 | LAAN | Bescherming overstroming | Nee |
| | | Hernieuwbare energieopwekking | Nee |
| | | Scheepvaart incl havenfaciliteiten | Nee |
| | | Water voor menselijke consumptie | Nee |
| | | Waterhuishouding / waterregulatie | Nee |