



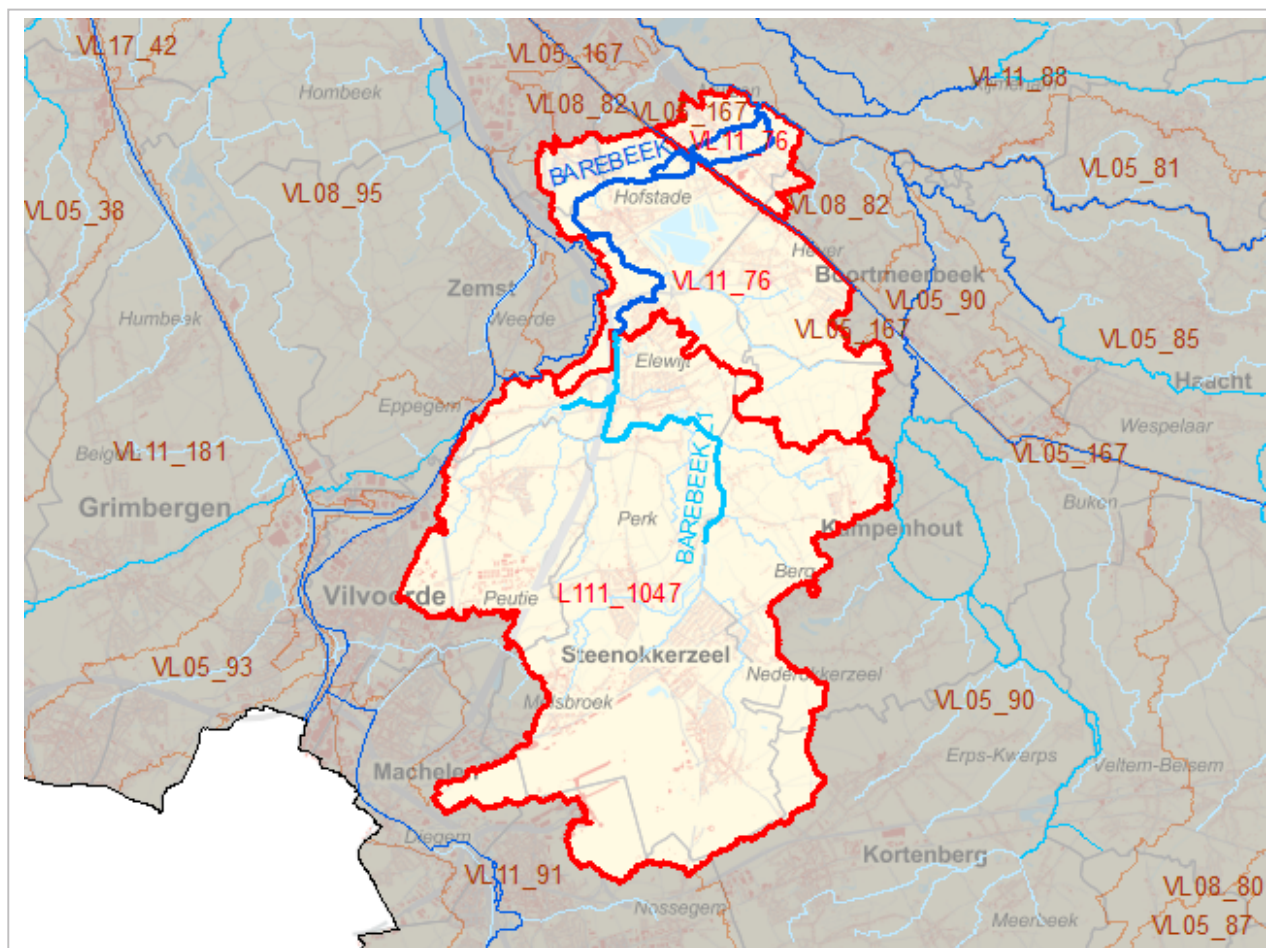
Waterlichamen gelegen in afstroomzone

A0_VL11_76 Afstroomzone van BAREBEEK

Situering van de afstroomzone

Afstroomzone Code	Afstroomzone	Opp afstroomzone (m ²)	Bekken	Stroomgebiedsdistrict
A0_VL11_76	Afstroomzone van BAREBEEK	10.286.636	Dijle- en Zennebekken	Stroomgebiedsdistrict Schelde

Onderstaand situeringskaartje is een illustratie. Een meer gedetailleerde afbakening is te vinden op het geoloket www.integraalwaterbeleid.be/nl/geoloket/geoloket-stroomgebiedbeheerplannen/



Karakterisering van de Vlaamse en lokale 1ste orde waterlichamen binnen de afstroomzone

Waterlichaam code	Naam	Lengte (m)	Opp waterlichaam (m ²)	Orde	Categorie	Type	Statuut
VL11_76	BAREBEEK	12.190		Vlaams Waterlichaam	rivier	grote beek	Natuurlijk
L111_1047	BAREBEEK L1	7.450		Lokaal waterlichaam van 1ste orde	rivier	kleine beek	Natuurlijk

Nuttige doelen bij aanduiding van sterk veranderd karakter

Waterlichaam code	Naam	Type nuttig doel	Aanwezig
VL11_76	BAREBEEK	Bescherming overstroming	Nee
		Hernieuwbare energieopwekking	Nee
		Scheepvaart incl havenfaciliteiten	Nee
		Water voor menselijke consumptie	Nee
		Waterhuishouding / waterregulatie	Nee
L111_1047	BAREBEEK L1	Bescherming overstroming	Nee
		Hernieuwbare energieopwekking	Nee
		Scheepvaart incl havenfaciliteiten	Nee
		Water voor menselijke consumptie	Nee
		Waterhuishouding / waterregulatie	Nee