



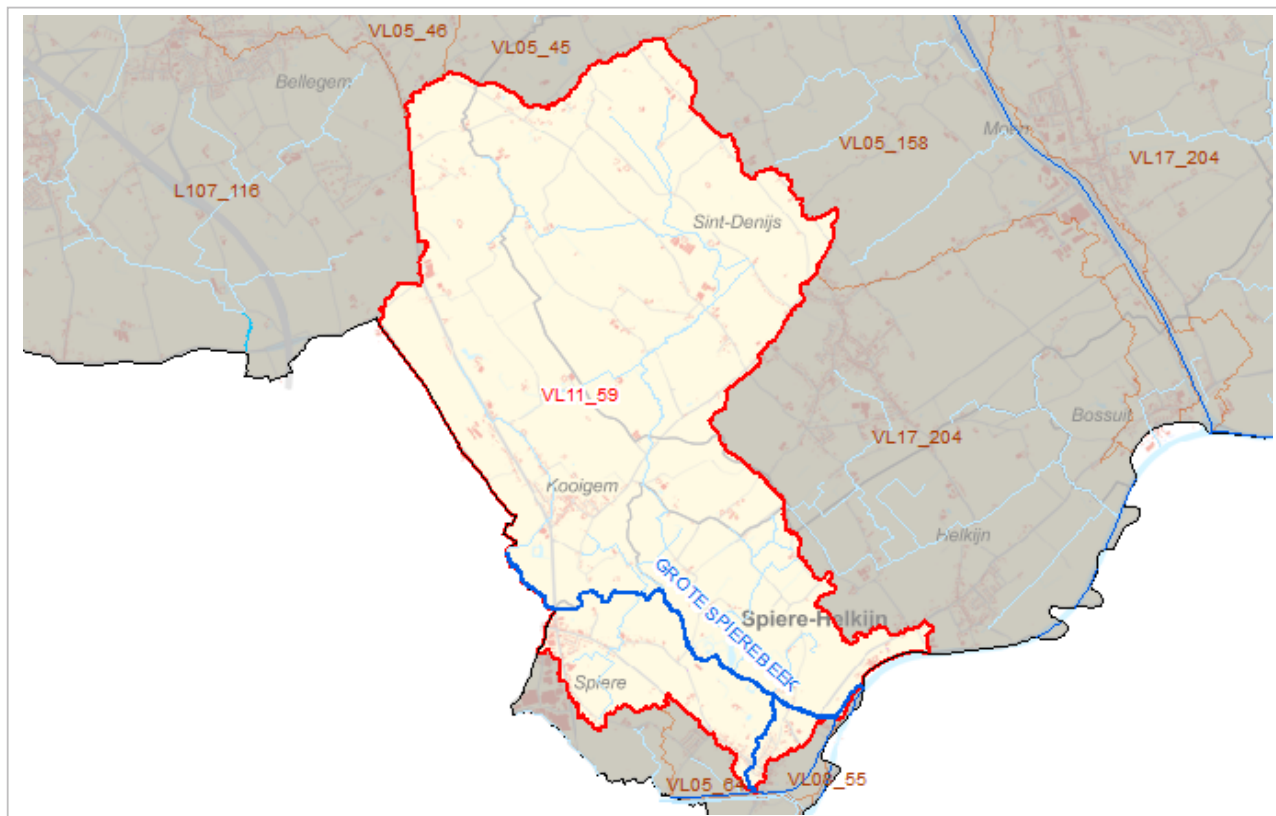
Waterlichamen gelegen in afstroomzone

A0_VL11_59 Afstroomzone van GROTE SPIEREBEEK

Situering van de afstroomzone

| Afstroomzone Code | Afstroomzone | Opp afstroomzone (m ²) | Bekken | Stroomgebiedsdistrict |
|-------------------|-----------------------------------|------------------------------------|--------------------|-------------------------------|
| A0_VL11_59 | Afstroomzone van GROTE SPIEREBEEK | 2.290.428 | Bovenscheldebekken | Stroomgebiedsdistrict Schelde |

Onderstaand situeringskaartje is een illustratie. Een meer gedetailleerde afbakening is te vinden op het geoloket www.integraalwaterbeleid.be/nl/geoloket/geoloket-stroomgebiedbeheerplannen/



Karakterisering van de Vlaamse en lokale 1ste orde waterlichamen binnen de afstroomzone

| Waterlichaam code | Naam | Lengte (m) | Opp waterlichaam (m ²) | Orde | Categorie | Type | Statuut |
|-------------------|------------------|------------|------------------------------------|---------------------|-----------|------------|-----------------|
| VL11_59 | GROTE SPIEREBEEK | 6.399 | | Vlaams Waterlichaam | rivier | grote beek | Sterk Veranderd |

Nuttige doelen bij aanduiding van sterk veranderd karakter

| Waterlichaam code | Naam | Type nuttig doel | Aanwezig |
|-------------------|------------------|------------------------------------|----------|
| VL11_59 | GROTE SPIEREBEEK | Bescherming overstroming | Nee |
| | | Hernieuwbare energieopwekking | Nee |
| | | Scheepvaart incl havenfaciliteiten | Nee |
| | | Water voor menselijke consumptie | Nee |
| | | Waterhuishouding / waterregulatie | Ja |