



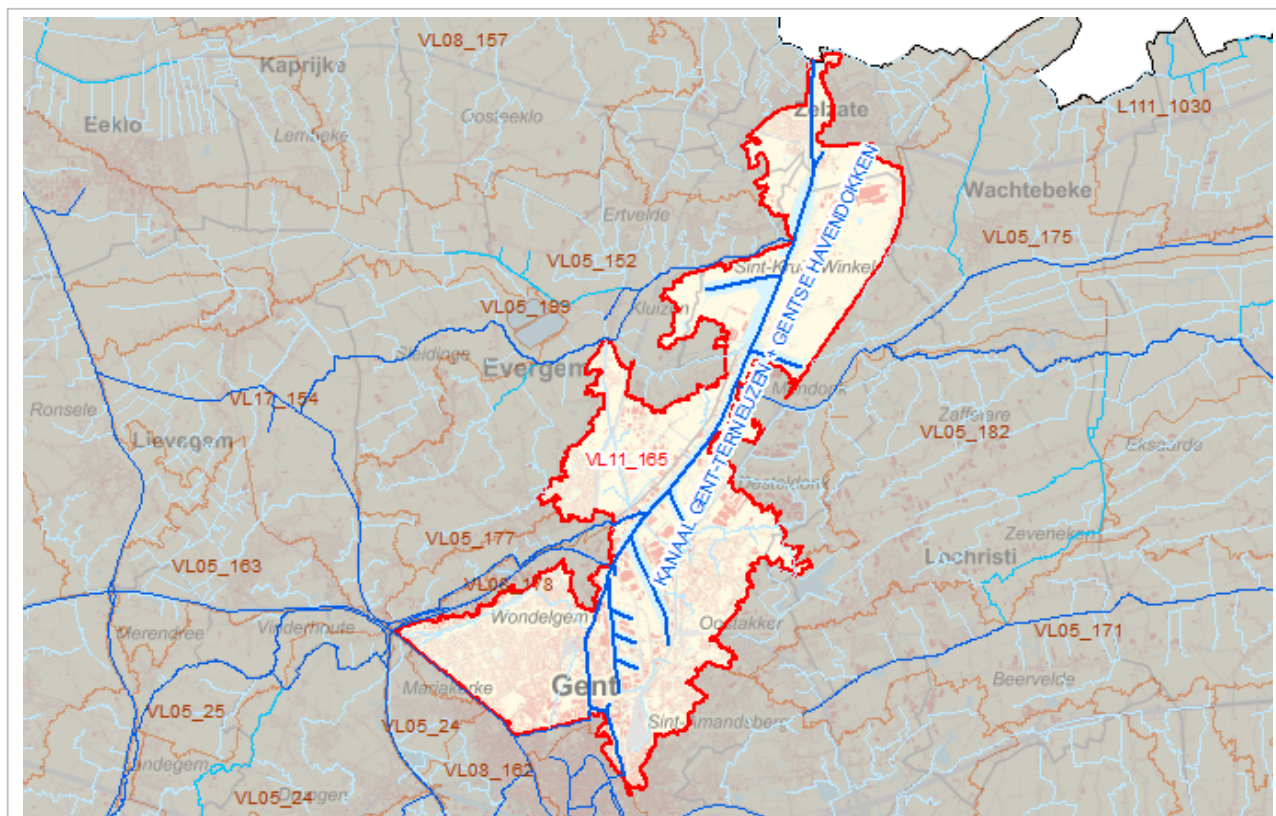
Waterlichamen gelegen in afstroomzone

A0_VL11_165	Afstroomzone van KANAAL GENT-TERNEUZEN + GENTSE HAVENDOKKEN
-------------	---

Situering van de afstroomzone

Afstroomzone Code	Afstroomzone	Opp afstroomzone (m ²)	Bekken	Stroomgebiedsdistrict
A0_VL11_165	Afstroomzone van KANAAL GENT-TERNEUZEN + GENTSE HAVENDOKKEN	29.821.123	Bekken van de Gentse Kanalen	Stroomgebiedsdistrict Schelde

Onderstaand situeringskaartje is een illustratie. Een meer gedetailleerde afbakening is te vinden op het geoloket www.integraalwaterbeleid.be/nl/geoloket/geoloket-stroomgebiedbeheerplannen/



Karakterisering van de Vlaamse en lokale 1ste orde waterlichamen binnen de afstroomzone

Waterlichaam code	Naam	Lengte (m)	Opp waterlichaam (m ²)	Orde	Categorie	Type	Statuut
VL11_165	KANAAL GENT-TERNEUZEN + GENTSE HAVENDOKKEN	32.108		Vlaams Waterlichaam	rivier	grote rivier	Kunstmatig

Nuttige doelen bij aanduiding van sterk veranderd karakter

Waterlichaam code	Naam	Type nuttig doel	Aanwezig
VL11_165	KANAAL GENT-TERNEUZEN + GENTSE HAVENDOKKEN	Bescherming overstroming	Niet van toepassing
		Hernieuwbare energieopwekking	Niet van toepassing
		Scheepvaart incl havenfaciliteiten	Niet van toepassing
		Water voor menselijke consumptie	Niet van toepassing
		Waterhuishouding / waterregulatie	Niet van toepassing