



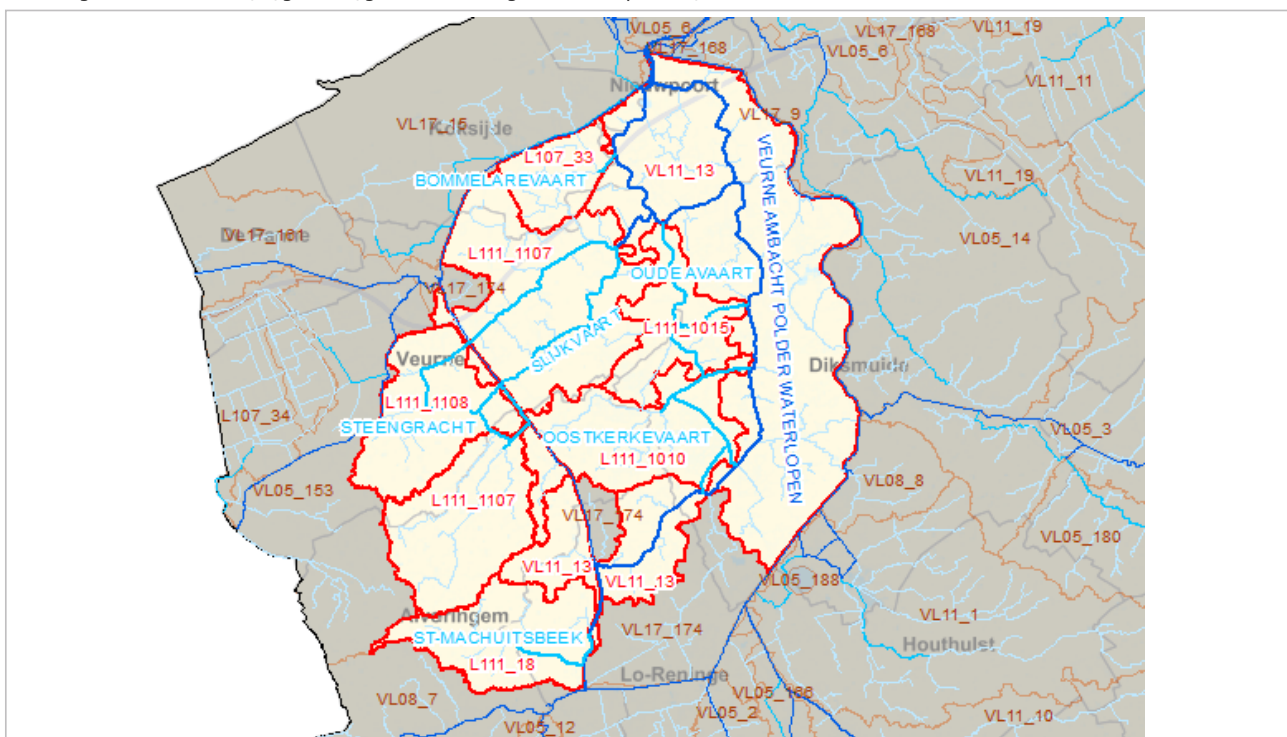
Waterlichamen gelegen in afstroomzone

| | |
|------------|---|
| A0_VL11_13 | Afstroomzone van VEURNE AMBACHT POLDER WATERLOPEN |
|------------|---|

Situering van de afstroomzone

| Afstroomzone Code | Afstroomzone | Opp afstroomzone (m ²) | Bekken | Stroomgebiedsdistrict |
|-------------------|---|------------------------------------|-------------|-------------------------------|
| A0_VL11_13 | Afstroomzone van VEURNE AMBACHT POLDER WATERLOPEN | 24.738.713 | IJzerbekken | Stroomgebiedsdistrict Schelde |

Onderstaand situeringskaartje is een illustratie. Een meer gedetailleerde afbakening is te vinden op het geoloket www.integraalwaterbeleid.be/nl/geoloket/geoloket-stroomgebiedbeheerplannen/



Karakterisering van de Vlaamse en lokale 1ste orde waterlichamen binnen de afstroomzone

| Waterlichaam code | Naam | Lengte (m) | Opp waterlichaam (m ²) | Orde | Categorie | Type | Statuut |
|-------------------|----------------------------------|------------|------------------------------------|-----------------------------------|-----------|------------------------|-----------------|
| VL11_13 | VEURNE AMBACHT POLDER WATERLOPEN | 36.953 | | Vlaams Waterlichaam | rivier | brakke polderwaterloop | Sterk Veranderd |
| L107_33 | BOMMELAREVAART | 866 | | Lokaal waterlichaam van 1ste orde | rivier | brakke polderwaterloop | Sterk Veranderd |
| L111_1010 | OOSTKERKEVAART | 8.286 | | Lokaal waterlichaam van 1ste orde | rivier | brakke polderwaterloop | Sterk Veranderd |
| L111_1015 | OUDE AVAART | 8.631 | | Lokaal waterlichaam van 1ste orde | rivier | brakke polderwaterloop | Sterk Veranderd |
| L111_1107 | SLIJKVAART | 17.100 | | Lokaal waterlichaam van 1ste orde | rivier | brakke polderwaterloop | Sterk Veranderd |
| L111_1108 | STEENGRACHT | 6.703 | | Lokaal waterlichaam van 1ste orde | rivier | brakke polderwaterloop | Sterk Veranderd |
| L111_18 | ST-MACHUITSBEEK | 3.463 | | Lokaal waterlichaam van 1ste orde | rivier | brakke polderwaterloop | Sterk Veranderd |

Nuttige doelen bij aanduiding van sterk veranderd karakter

| Waterlichaam code | Naam | Type nuttig doel | Aanwezig |
|-------------------|----------------------------------|------------------------------------|----------|
| VL11_13 | VEURNE AMBACHT POLDER WATERLOPEN | Bescherming overstroming | Nee |
| | | Hernieuwbare energieopwekking | Nee |
| | | Scheepvaart incl havenfaciliteiten | Nee |
| | | Water voor menselijke consumptie | Nee |
| | | Waterhuishouding / waterregulatie | Ja |
| L107_33 | BOMMELAREVAART | Bescherming overstroming | Nee |
| | | Hernieuwbare energieopwekking | Nee |
| | | Scheepvaart incl havenfaciliteiten | Nee |
| | | Water voor menselijke consumptie | Nee |
| | | Waterhuishouding / waterregulatie | Ja |
| L111_1010 | OOSTKERKEVAART | Bescherming overstroming | Nee |
| | | Hernieuwbare energieopwekking | Nee |
| | | Scheepvaart incl havenfaciliteiten | Nee |
| | | Water voor menselijke consumptie | Nee |
| | | Waterhuishouding / waterregulatie | Ja |
| L111_1015 | OUDE AVAART | Bescherming overstroming | Nee |
| | | Hernieuwbare energieopwekking | Nee |
| | | Scheepvaart incl havenfaciliteiten | Nee |
| | | Water voor menselijke consumptie | Nee |
| | | Waterhuishouding / waterregulatie | Ja |
| L111_1107 | SLIJKVAART | Bescherming overstroming | Nee |
| | | Hernieuwbare energieopwekking | Nee |
| | | Scheepvaart incl havenfaciliteiten | Nee |
| | | Water voor menselijke consumptie | Nee |
| | | Waterhuishouding / waterregulatie | Ja |
| L111_1108 | STEENGRACHT | Bescherming overstroming | Nee |
| | | Hernieuwbare energieopwekking | Nee |
| | | Scheepvaart incl havenfaciliteiten | Nee |
| | | Water voor menselijke consumptie | Nee |
| | | Waterhuishouding / waterregulatie | Ja |
| L111_18 | ST-MACHUITSBEEK | Bescherming overstroming | Nee |
| | | Hernieuwbare energieopwekking | Nee |
| | | Scheepvaart incl havenfaciliteiten | Nee |
| | | Water voor menselijke consumptie | Nee |
| | | Waterhuishouding / waterregulatie | Ja |