



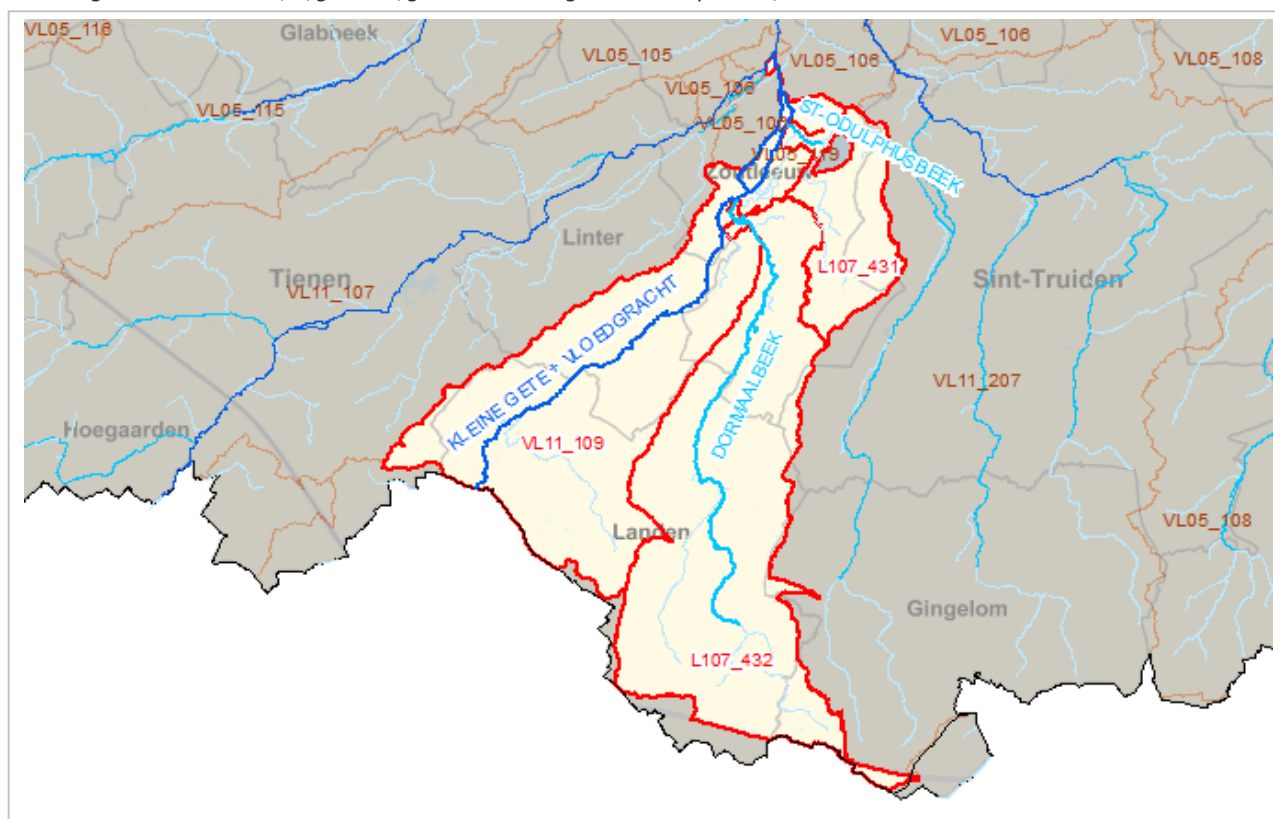
Waterlichamen gelegen in afstroomzone

A0_VL11_109	Afstroomzone van KLEINE GETE + VLOEDGRACHT
-------------	--

Situering van de afstroomzone

Afstroomzone Code	Afstroomzone	Opp afstroomzone (m ²)	Bekken	Stroomgebiedsdistrict
A0_VL11_109	Afstroomzone van KLEINE GETE + VLOEDGRACHT	24.767.852	Demerbekken	Stroomgebiedsdistrict Schelde

Onderstaand situeringskaartje is een illustratie. Een meer gedetailleerde afbakening is te vinden op het geoloket www.integraalwaterbeleid.be/nl/geoloket/geoloket-stroomgebiedbeheerplannen/



Karakterisering van de Vlaamse en lokale 1ste orde waterlichamen binnen de afstroomzone

Waterlichaam code	Naam	Lengte (m)	Opp waterlichaam (m ²)	Orde	Categorie	Type	Statuut
VL11_109	KLEINE GETE + VLOEDGRACHT	19.837		Vlaams Waterlichaam	rivier	grote beek	Sterk Veranderd
L107_431	ST-ODULPHUSBEEK	1.036		Lokaal waterlichaam van 1ste orde	rivier	kleine beek	Natuurlijk
L107_432	DORMAALBEEK	15.628		Lokaal waterlichaam van 1ste orde	rivier	kleine beek	Natuurlijk

Nuttige doelen bij aanduiding van sterk veranderd karakter

Waterlichaam code	Naam	Type nuttig doel	Aanwezig
VL11_109	KLEINE GETE + VLOEDGRACHT	Bescherming overstrooming	Nee
		Hernieuwbare energieopwekking	Nee
		Scheepvaart incl havenfaciliteiten	Nee
		Water voor menselijke consumptie	Nee
		Waterhuishouding / waterregulatie	Ja
L107_431	ST-ODULPHUSBEEK	Bescherming overstrooming	Nee
		Hernieuwbare energieopwekking	Nee
		Scheepvaart incl havenfaciliteiten	Nee
		Water voor menselijke consumptie	Nee
		Waterhuishouding / waterregulatie	Nee
L107_432	DORMAALBEEK	Bescherming overstrooming	Nee
		Hernieuwbare energieopwekking	Nee
		Scheepvaart incl havenfaciliteiten	Nee
		Water voor menselijke consumptie	Nee
		Waterhuishouding / waterregulatie	Nee