



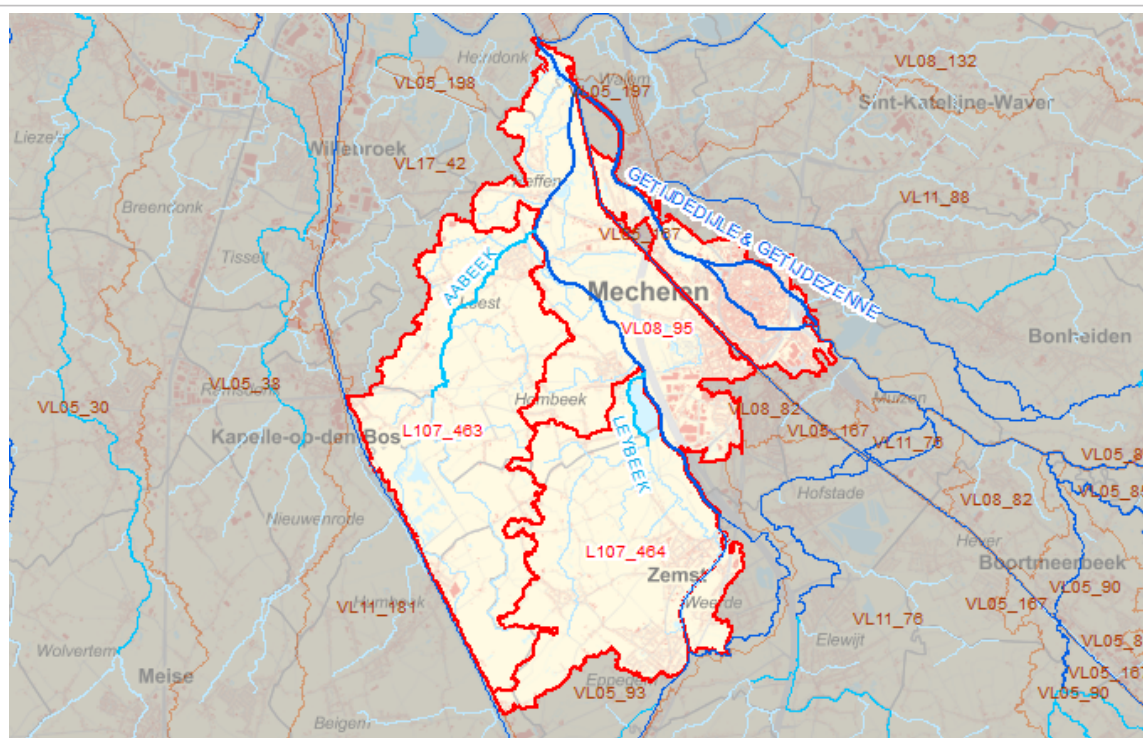
## Waterlichamen gelegen in afstroomzone

A0\_VL08\_95 Afstroomzone van GETIJDEDIJLE & GETIJDEZENNE

### Situering van de afstroomzone

Afstroomzone Code	Afstroomzone	Opp afstroomzone (m <sup>2</sup> )	Bekken	Stroomgebiedsdistrict
A0_VL08_95	Afstroomzone van GETIJDEDIJLE & GETIJDEZENNE	9.110.050	Dijle- en Zennebekken	Stroomgebiedsdistrict Schelde

Onderstaand situeringskaartje is een illustratie. Een meer gedetailleerde afbakening is te vinden op het geoloket [www.integraalwaterbeleid.be/nl/geoloket/geoloket-stroomgebiedbeheerplannen/](http://www.integraalwaterbeleid.be/nl/geoloket/geoloket-stroomgebiedbeheerplannen/)



### Karakterisering van de Vlaamse en lokale 1ste orde waterlichamen binnen de afstroomzone

Waterlichaam code	Naam	Lengte (m)	Opp waterlichaam (m <sup>2</sup> )	Orde	Categorie	Type	Statuut
VL08_95	GETIJDEDIJLE & GETIJDEZENNE	21.560		Vlaams Waterlichaam	rivier	zoet, mesotidaal laaglandestuarium	Sterk Veranderd
L107_463	AABEEK (MECHELEN)	4.961		Lokaal waterlichaam van 1ste orde	rivier	kleine beek	Sterk Veranderd
L107_464	LEYBEEK	1.945		Lokaal waterlichaam van 1ste orde	rivier	kleine beek	Natuurlijk

### Nuttige doelen bij aanduiding van sterk veranderd karakter

Waterlichaam code	Naam	Type nuttig doel	Aanwezig
VL08_95	GETIJDEDIJLE & GETIJDEZENNE	Bescherming overstrooming	Ja
		Hernieuwbare energieopwekking	Nee
		Scheepvaart incl havenfaciliteiten	Ja
		Water voor menselijke consumptie	Nee
		Waterhuishouding / waterregulatie	Nee
L107_463	AABEEK (MECHELEN)	Bescherming overstrooming	Nee
		Hernieuwbare energieopwekking	Nee
		Scheepvaart incl havenfaciliteiten	Nee
		Water voor menselijke consumptie	Nee
		Waterhuishouding / waterregulatie	Ja
L107_464	LEYBEEK	Bescherming overstrooming	Nee
		Hernieuwbare energieopwekking	Nee
		Scheepvaart incl havenfaciliteiten	Nee
		Water voor menselijke consumptie	Nee
		Waterhuishouding / waterregulatie	Nee