



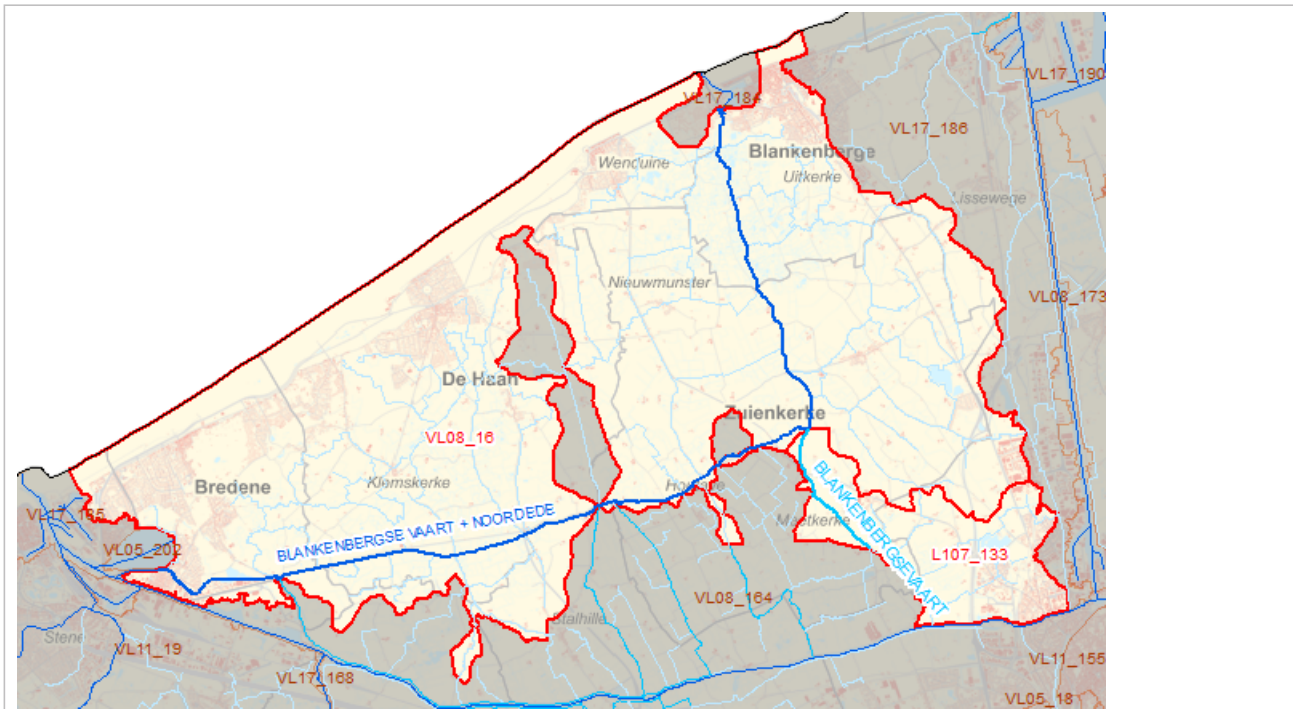
Waterlichamen gelegen in afstroomzone

A0_VL08_16 Afstroomzone van BLANKENBERGSE VAART + NOORDEDE

Situering van de afstroomzone

Afstroomzone Code	Afstroomzone	Opp afstroomzone (m ²)	Bekken	Stroomgebiedsdistrict
A0_VL08_16	Afstroomzone van BLANKENBERGSE VAART + NOORDEDE	12.461.728	Bekken van de Brugse Polders	Stroomgebiedsdistrict Schelde

Onderstaand situeringskaartje is een illustratie. Een meer gedetailleerde afbakening is te vinden op het geoloket www.integraalwaterbeleid.be/nl/geoloket/geoloket-stroomgebiedbeheerplannen/



Karakterisering van de Vlaamse en lokale 1ste orde waterlichamen binnen de afstroomzone

Waterlichaam code	Naam	Lengte (m)	Opp waterlichaam (m ²)	Orde	Categorie	Type	Statuut
VL08_16	BLANKENBERGSE VAART + NOORDEDE	21.507		Vlaams Waterlichaam	rivier	brakke polderwaterloop	Sterk Veranderd
L107_133	BLANKENBERGSEVAART L1	2.971		Lokaal waterlichaam van 1ste orde	rivier	brakke polderwaterloop	Sterk Veranderd

Nuttige doelen bij aanduiding van sterk veranderd karakter

Waterlichaam code	Naam	Type nuttig doel	Aanwezig
VL08_16	BLANKENBERGSE VAART + NOORDEDE	Bescherming overstroming	Nee
		Hernieuwbare energieopwekking	Nee
		Scheepvaart incl havenfaciliteiten	Nee
		Water voor menselijke consumptie	Nee
		Waterhuishouding / waterregulatie	Ja
L107_133	BLANKENBERGSEVAART L1	Bescherming overstroming	Nee
		Hernieuwbare energieopwekking	Nee
		Scheepvaart incl havenfaciliteiten	Nee
		Water voor menselijke consumptie	Nee
		Waterhuishouding / waterregulatie	Ja