



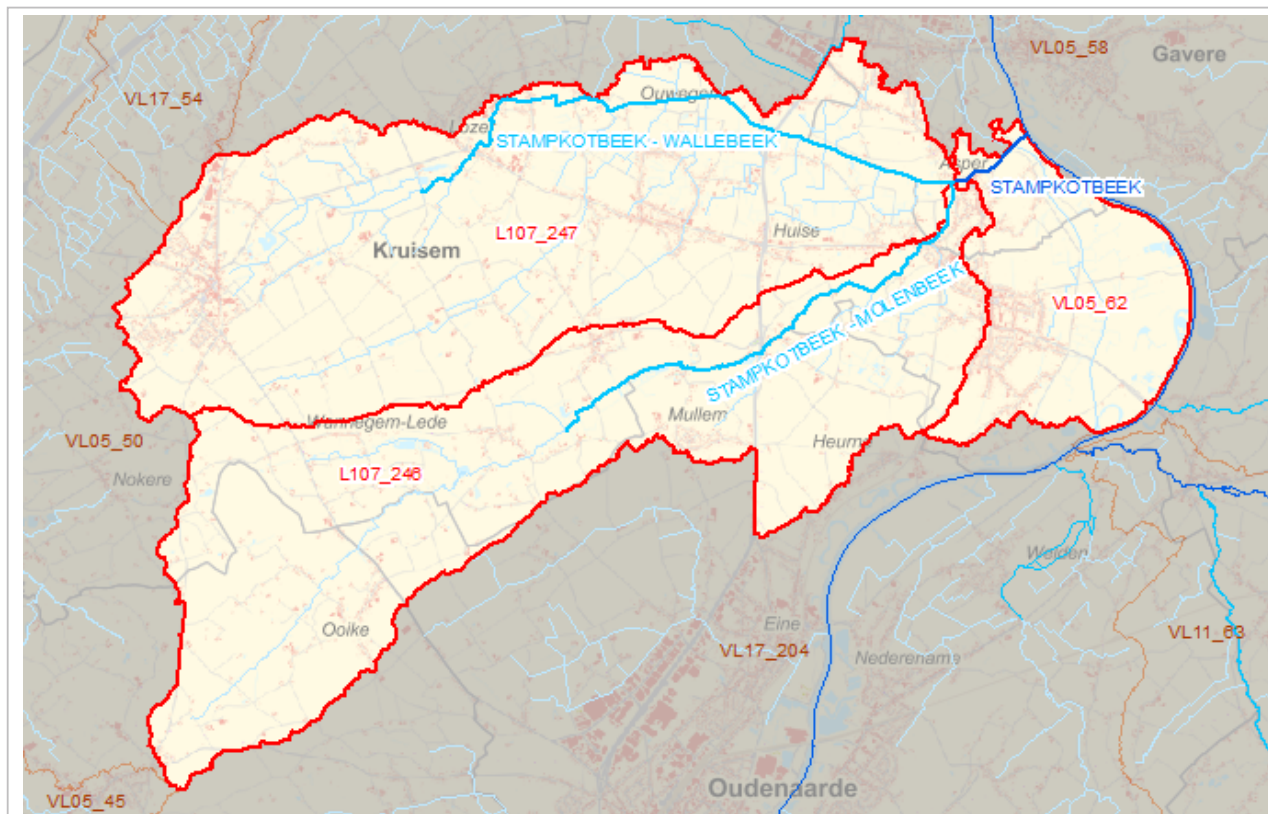
Waterlichamen gelegen in afstroomzone

A0_VL05_62 Afstroomzone van STAMPKOTBEEK

Situering van de afstroomzone

Afstroomzone Code	Afstroomzone	Opp afstroomzone (m ²)	Bekken	Stroomgebiedsdistrict
A0_VL05_62	Afstroomzone van STAMPKOTBEEK	485.440	Bovenscheldebekken	Stroomgebiedsdistrict Schelde

Onderstaand situeringskaartje is een illustratie. Een meer gedetailleerde afbakening is te vinden op het geoloket www.integraalwaterbeleid.be/nl/geoloket/geoloket-stroomgebiedbeheerplannen/



Karakterisering van de Vlaamse en lokale 1ste orde waterlichamen binnen de afstroomzone

Waterlichaam code	Naam	Lengte (m)	Opp waterlichaam (m ²)	Orde	Categorie	Type	Statuut
VL05_62	STAMPKOTBEEK	1.064		Vlaams Waterlichaam	rivier	grote beek	Sterk Veranderd
L107_246	STAMPKOTBEEK - MOLENBEEK	6.245		Lokaal waterlichaam van 1ste orde	rivier	kleine beek	Sterk Veranderd
L107_247	STAMPKOTBEEK - WALLEBEEK	7.416		Lokaal waterlichaam van 1ste orde	rivier	kleine beek	Sterk Veranderd

Nuttige doelen bij aanduiding van sterk veranderd karakter

Waterlichaam code	Naam	Type nuttig doel	Aanwezig
VL05_62	STAMPKOTBEEK	Bescherming overstrooming	Ja
		Hernieuwbare energieopwekking	Nee
		Scheepvaart incl havenfaciliteiten	Nee
		Water voor menselijke consumptie	Nee
		Waterhuishouding / waterregulatie	Ja
L107_246	STAMPKOTBEEK - MOLENBEEK	Bescherming overstrooming	Nee
		Hernieuwbare energieopwekking	Nee
		Scheepvaart incl havenfaciliteiten	Nee
		Water voor menselijke consumptie	Nee
		Waterhuishouding / waterregulatie	Ja
L107_247	STAMPKOTBEEK - WALLEBEEK	Bescherming overstrooming	Nee
		Hernieuwbare energieopwekking	Nee
		Scheepvaart incl havenfaciliteiten	Nee
		Water voor menselijke consumptie	Nee
		Waterhuishouding / waterregulatie	Ja