



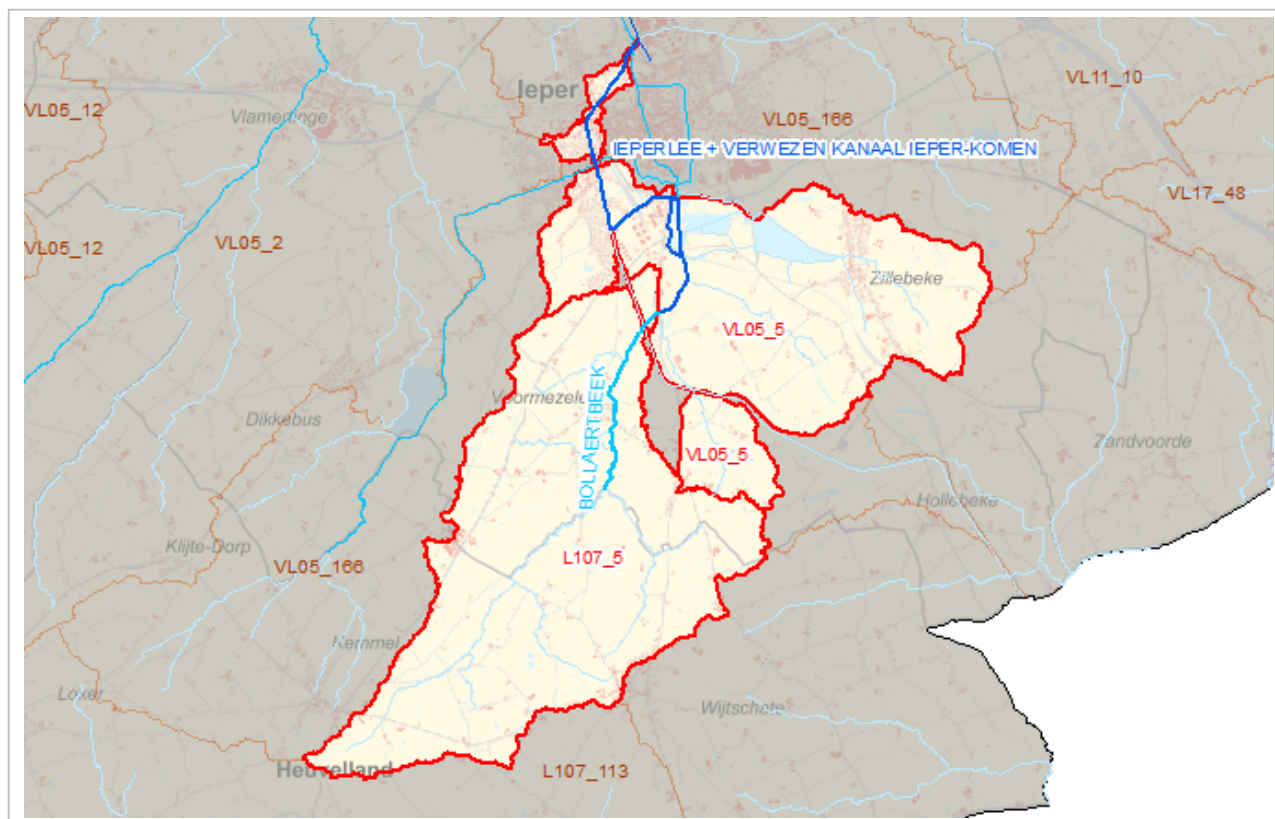
### Waterlichamen gelegen in afstroomzone

A0_VL05_5	Afstroomzone van IEPERLEE + VERWEZEN KANAAL IEPER-KOMEN
-----------	--

### Situering van de afstroomzone

Afstroomzone Code	Afstroomzone	Opp afstroomzone (m <sup>2</sup> )	Bekken	Stroomgebiedsdistrict
A0_VL05_5	Afstroomzone van IEPERLEE + VERWEZEN KANAAL IEPER-KOMEN	3.252.518	IJzerbekken	Stroomgebiedsdistrict Schelde

Onderstaand situeringskaartje is een illustratie. Een meer gedetailleerde afbakening is te vinden op het geoloket [www.integraalwaterbeleid.be/nl/geoloket/geoloket-stroomgebiedbeheerplannen/](http://www.integraalwaterbeleid.be/nl/geoloket/geoloket-stroomgebiedbeheerplannen/)



### Karakterisering van de Vlaamse en lokale 1ste orde waterlichamen binnen de afstroomzone

Waterlichaam code	Naam	Lengte (m)	Opp waterlichaam (m <sup>2</sup> )	Orde	Categorie	Type	Statuut
VL05_5	IEPERLEE + VERWEZEN KANAAL IEPER-KOMEN	6.219		Vlaams Waterlichaam	rivier	grote beek	Sterk Veranderd
L107_5	BOLLAERTBEEK	2.864		Lokaal waterlichaam van 1ste orde	rivier	kleine beek	Sterk Veranderd

### Nuttige doelen bij aanduiding van sterk veranderd karakter

Waterlichaam code	Naam	Type nuttig doel	Aanwezig
VL05_5	IEPERLEE + VERWEZEN KANAAL IEPER-KOMEN	Bescherming overstrooming	Ja
		Hernieuwbare energieopwekking	Nee
		Scheepvaart incl havenfaciliteiten	Nee
		Water voor menselijke consumptie	Nee
		Waterhuishouding / waterregulatie	Nee
L107_5	BOLLAERTBEEK	Bescherming overstrooming	Ja
		Hernieuwbare energieopwekking	Nee
		Scheepvaart incl havenfaciliteiten	Nee
		Water voor menselijke consumptie	Nee
		Waterhuishouding / waterregulatie	Ja