



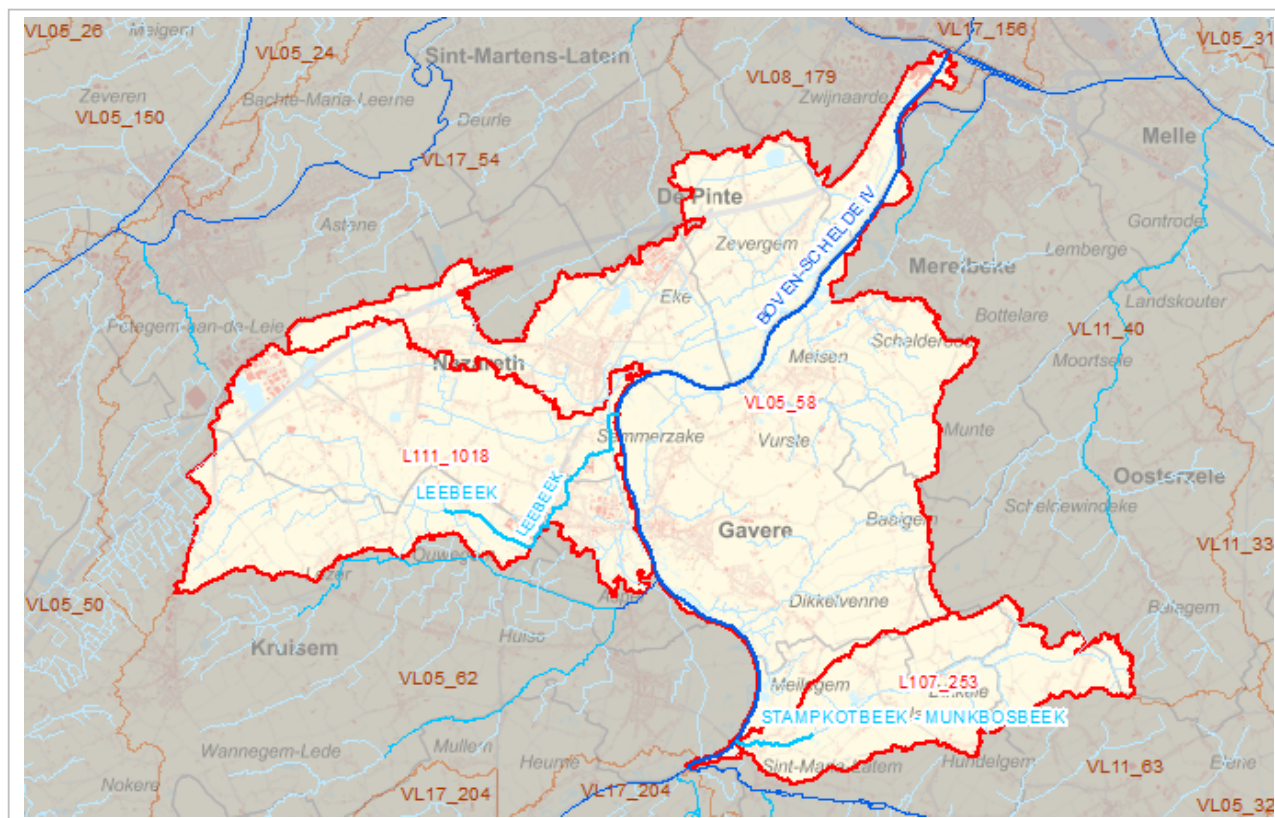
## Waterlichamen gelegen in afstroomzone

A0\_VL05\_58 Afstroomzone van BOVEN-SCHELDE IV

## Situering van de afstroomzone

Afstroomzone Code	Afstroomzone	Opp afstroomzone (m <sup>2</sup> )	Bekken	Stroomgebiedsdistrict
A0_VL05_58	Afstroomzone van BOVEN-SCHELDE IV	3.373.295	Bovenscheldebekken	Stroomgebiedsdistrict Schelde

Onderstaand situeringskaartje is een illustratie. Een meer gedetailleerde afbakening is te vinden op het geoloket [www.integraalwaterbeleid.be/nl/geoloket/geoloket-stroomgebiedbeheerplannen/](http://www.integraalwaterbeleid.be/nl/geoloket/geoloket-stroomgebiedbeheerplannen/)



## Karakterisering van de Vlaamse en lokale 1ste orde waterlichamen binnen de afstroomzone

Waterlichaam code	Naam	Lengte (m)	Opp waterlichaam (m <sup>2</sup> )	Orde	Categorie	Type	Statuut
VL05_58	BOVEN-SCHELDE IV	19.029		Vlaams Waterlichaam	rivier	grote rivier	Sterk Veranderd
L107_253	STAMPKOTBEEK - MUNKBOSBEEK	1.924		Lokaal waterlichaam van 1ste orde	rivier	kleine beek	Sterk Veranderd
L111_1018	LEEBEEK	5.675		Lokaal waterlichaam van 1ste orde	rivier	kleine beek	Sterk Veranderd

### Nuttige doelen bij aanduiding van sterk veranderd karakter

Waterlichaam code	Naam	Type nuttig doel	Aanwezig
VL05_58	BOVEN-SCHELDE IV	Bescherming overstroming	Nee
		Hernieuwbare energieopwekking	Nee
		Scheepvaart incl havenfaciliteiten	Ja
		Water voor menselijke consumptie	Nee
		Waterhuishouding / waterregulatie	Nee
L107_253	STAMPKOTBEEK - MUNKBOSBEEK	Bescherming overstroming	Nee
		Hernieuwbare energieopwekking	Nee
		Scheepvaart incl havenfaciliteiten	Nee
		Water voor menselijke consumptie	Nee
		Waterhuishouding / waterregulatie	Ja
L111_1018	LEEBEEK	Bescherming overstroming	Nee
		Hernieuwbare energieopwekking	Nee
		Scheepvaart incl havenfaciliteiten	Nee
		Water voor menselijke consumptie	Nee
		Waterhuishouding / waterregulatie	Ja