



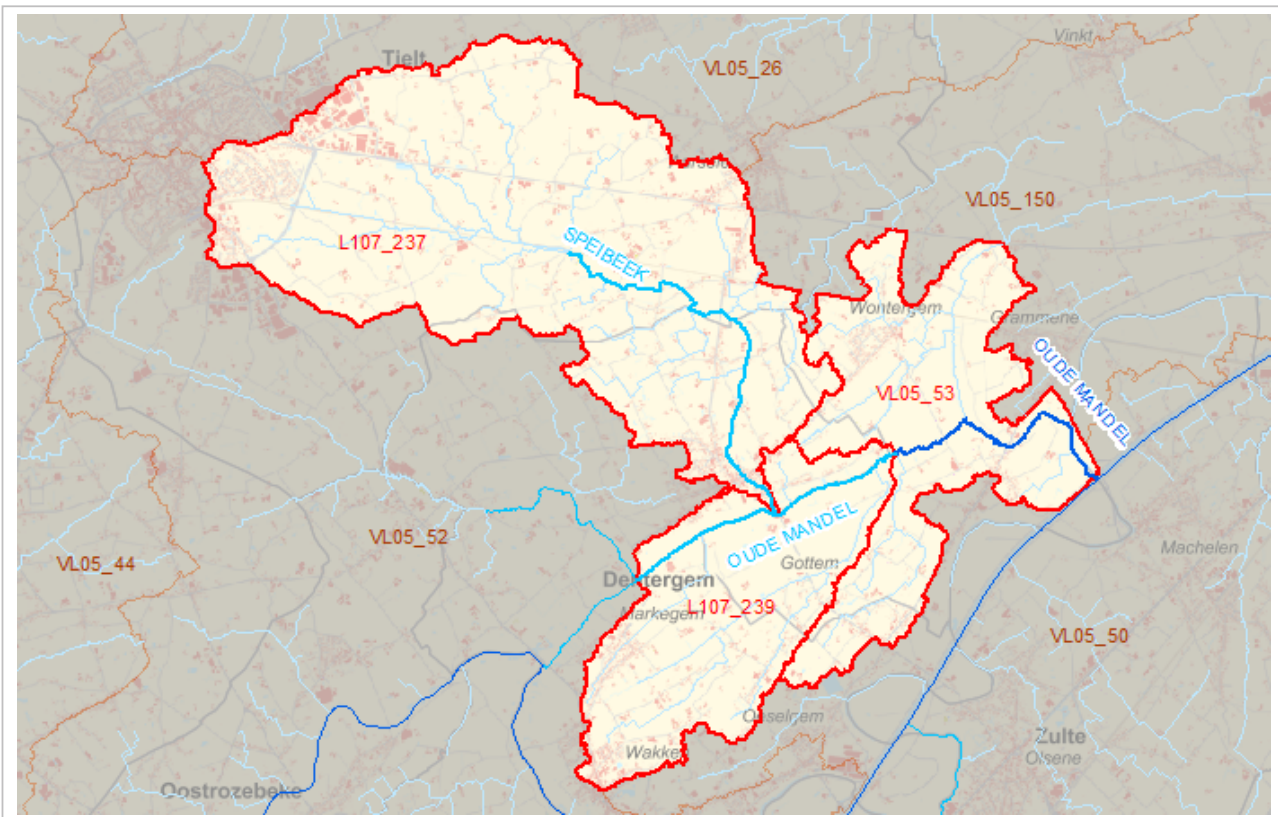
Waterlichamen gelegen in afstroomzone

A0_VL05_53 Afstroomzone van OUDE MANDEL

Situering van de afstroomzone

Afstroomzone Code	Afstroomzone	Opp afstroomzone (m ²)	Bekken	Stroomgebiedsdistrict
A0_VL05_53	Afstroomzone van OUDE MANDEL	1.460.290	Leiebekken	Stroomgebiedsdistrict Schelde

Onderstaand situeringskaartje is een illustratie. Een meer gedetailleerde afbakening is te vinden op het geoloket www.integraalwaterbeleid.be/nl/geoloket/geoloket-stroomgebiedbeheerplannen/



Karakterisering van de Vlaamse en lokale 1ste orde waterlichamen binnen de afstroomzone

Waterlichaam code	Naam	Lengte (m)	Opp waterlichaam (m ²)	Orde	Categorie	Type	Statuut
VL05_53	OUDE MANDEL	3.459		Vlaams Waterlichaam	rivier	grote beek	Natuurlijk
L107_237	SPEIBEEK	5.304		Lokaal waterlichaam van 1ste orde	rivier	kleine beek	Sterk Veranderd
L107_239	OUDE MANDEL L1	3.729		Lokaal waterlichaam van 1ste orde	rivier	kleine beek	Natuurlijk

Nuttige doelen bij aanduiding van sterk veranderd karakter

Waterlichaam code	Naam	Type nuttig doel	Aanwezig
VL05_53	OUDE MANDEL	Bescherming overstroming	Nee
		Hernieuwbare energieopwekking	Nee
		Scheepvaart incl havenfaciliteiten	Nee
		Water voor menselijke consumptie	Nee
		Waterhuishouding / waterregulatie	Nee
L107_237	SPEIBEEK	Bescherming overstroming	Ja
		Hernieuwbare energieopwekking	Nee
		Scheepvaart incl havenfaciliteiten	Nee
		Water voor menselijke consumptie	Nee
		Waterhuishouding / waterregulatie	Ja
L107_239	OUDE MANDEL L1	Bescherming overstroming	Nee
		Hernieuwbare energieopwekking	Nee
		Scheepvaart incl havenfaciliteiten	Nee
		Water voor menselijke consumptie	Nee
		Waterhuishouding / waterregulatie	Nee