



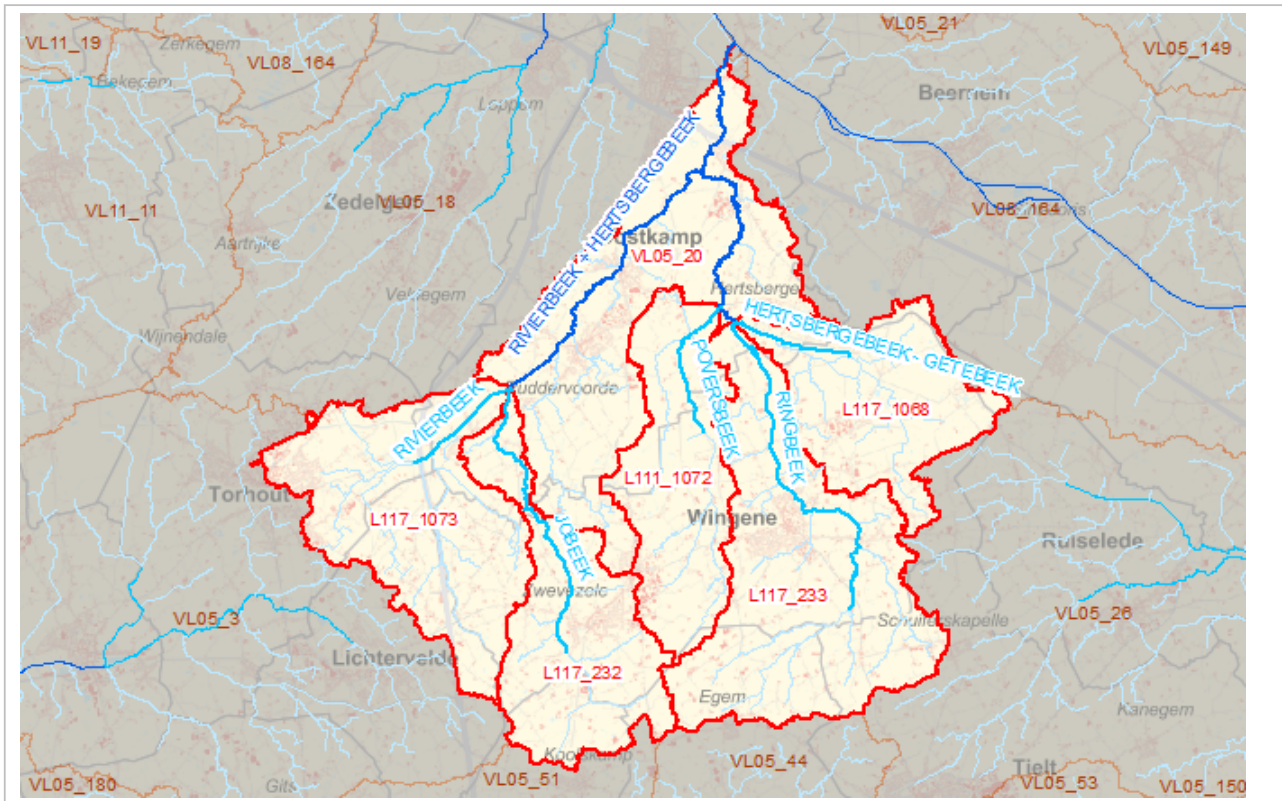
Waterlichamen gelegen in afstroomzone

A0_VL05_20	Afstroomzone van RIVIERBEEK + HERTSBERGEBEEK
------------	---

Situering van de afstroomzone

Afstroomzone Code	Afstroomzone	Opp afstroomzone (m ²)	Bekken	Stroomgebiedsdistrict
A0_VL05_20	Afstroomzone van RIVIERBEEK + HERTSBERGEBEEK	16.350.181	Bekken van de Brugse Polders	Stroomgebiedsdistrict Schelde

Onderstaand situeringskaartje is een illustratie. Een meer gedetailleerde afbakening is te vinden op het geoloket www.integraalwaterbeleid.be/nl/geoloket/geoloket-stroomgebiedbeheerplannen/



Karakterisering van de Vlaamse en lokale 1ste orde waterlichamen binnen de afstroomzone

Waterlichaam code	Naam	Lengte (m)	Opp waterlichaam (m ²)	Orde	Categorie	Type	Statuut
VL05_20	RIVIERBEEK + HERTSBERGEBEEK	21.848		Vlaams Waterlichaam	rivier	grote beek	Natuurlijk
L111_1072	POVERSBEEK	3.957		Lokaal waterlichaam van 1ste orde	rivier	kleine beek	Natuurlijk
L117_1068	HERTSBERGEBEEK - GETEBEEK	3.105		Lokaal waterlichaam van 1ste orde	rivier	kleine beek	Sterk Veranderd
L117_1073	RIVIERBEEK	3.058		Lokaal waterlichaam van 1ste orde	rivier	kleine beek	Sterk Veranderd
L117_232	JOBEEK	8.278		Lokaal waterlichaam van 1ste orde	rivier	kleine beek	Sterk Veranderd
L117_233	RINGBEEK	10.151		Lokaal waterlichaam van 1ste orde	rivier	kleine beek	Sterk Veranderd

Nuttige doelen bij aanduiding van sterk veranderd karakter

Waterlichaam code	Naam	Type nuttig doel	Aanwezig
VL05_20	RIVIERBEEK + HERTSBERGEBEEK	Bescherming overstroming	Nee
		Hernieuwbare energieopwekking	Nee
		Scheepvaart incl havenfaciliteiten	Nee
		Water voor menselijke consumptie	Nee
		Waterhuishouding / waterregulatie	Nee
L111_1072	POVERSBEK	Bescherming overstroming	Nee
		Hernieuwbare energieopwekking	Nee
		Scheepvaart incl havenfaciliteiten	Nee
		Water voor menselijke consumptie	Nee
		Waterhuishouding / waterregulatie	Nee
L117_1068	HERTSBERGEBEEK - GETEBEEK	Bescherming overstroming	Ja
		Hernieuwbare energieopwekking	Nee
		Scheepvaart incl havenfaciliteiten	Nee
		Water voor menselijke consumptie	Nee
		Waterhuishouding / waterregulatie	Ja
L117_1073	RIVIERBEEK	Bescherming overstroming	Nee
		Hernieuwbare energieopwekking	Nee
		Scheepvaart incl havenfaciliteiten	Nee
		Water voor menselijke consumptie	Nee
		Waterhuishouding / waterregulatie	Ja
L117_232	JOBEEK	Bescherming overstroming	Nee
		Hernieuwbare energieopwekking	Nee
		Scheepvaart incl havenfaciliteiten	Nee
		Water voor menselijke consumptie	Nee
		Waterhuishouding / waterregulatie	Ja
L117_233	RINGBEEK	Bescherming overstroming	Ja
		Hernieuwbare energieopwekking	Nee
		Scheepvaart incl havenfaciliteiten	Nee
		Water voor menselijke consumptie	Nee
		Waterhuishouding / waterregulatie	Ja