



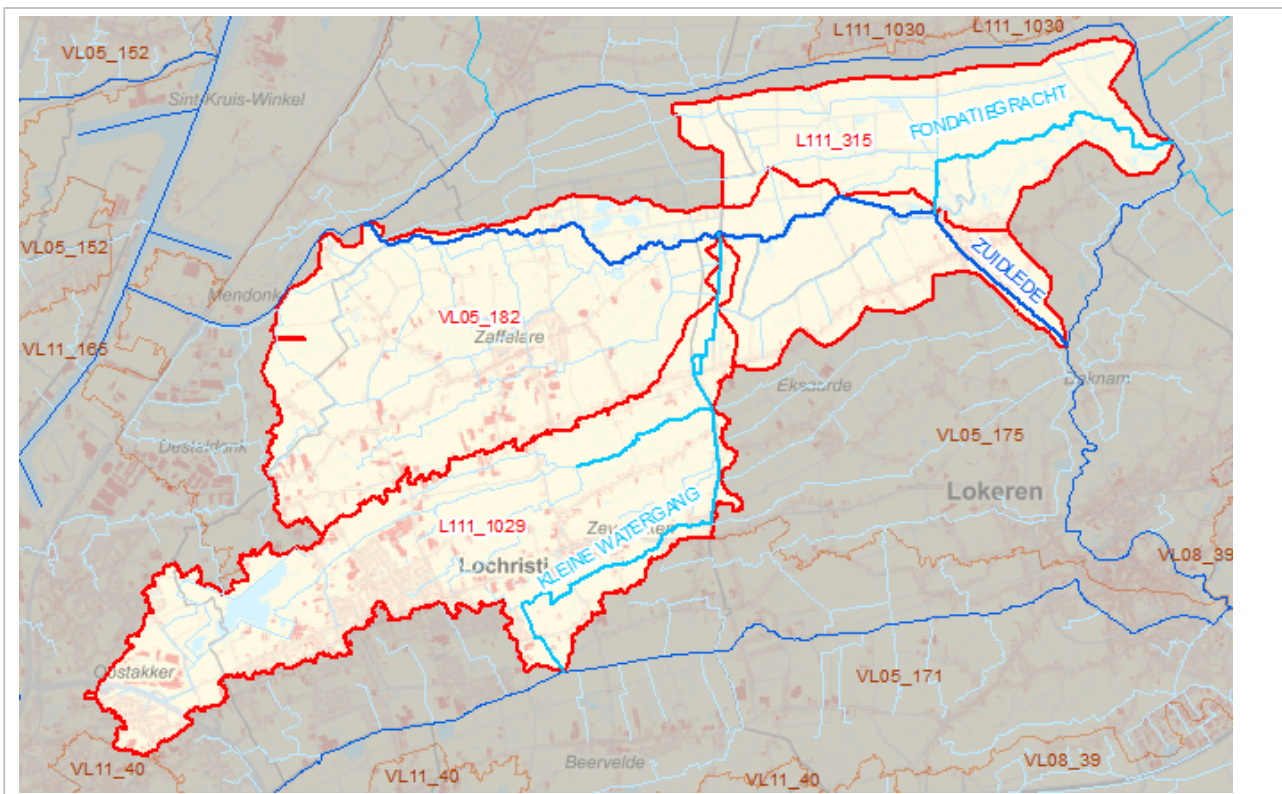
Waterlichamen gelegen in afstroomzone

A0_VL05_182 Afstroomzone van ZUIDLEDE

Situering van de afstroomzone

| Afstroomzone Code | Afstroomzone | Opp afstroomzone (m ²) | Bekken | Stroomgebiedsdistrict |
|-------------------|---------------------------|------------------------------------|------------------------------|-------------------------------|
| A0_VL05_182 | Afstroomzone van ZUIDLEDE | 4.169.316 | Bekken van de Gentse Kanalen | Stroomgebiedsdistrict Schelde |

Onderstaand situeringskaartje is een illustratie. Een meer gedetailleerde afbakening is te vinden op het geoloket www.integraalwaterbeleid.be/nl/geoloket/geoloket-stroomgebiedbeheerplannen/



Karakterisering van de Vlaamse en lokale 1ste orde waterlichamen binnen de afstroomzone

| Waterlichaam code | Naam | Lengte (m) | Opp waterlichaam (m ²) | Orde | Categorie | Type | Statuut |
|-------------------|------------------|------------|------------------------------------|-----------------------------------|-----------|---------------|-----------------|
| VL05_182 | ZUIDLEDE | 12.963 | | Vlaams Waterlichaam | rivier | kleine rivier | Kunstmatig |
| L111_1029 | KLEINE WATERGANG | 12.381 | | Lokaal waterlichaam van 1ste orde | rivier | kleine beek | Natuurlijk |
| L111_315 | FONDATIEGRACHT | 5.107 | | Lokaal waterlichaam van 1ste orde | rivier | kleine beek | Sterk Veranderd |

Nuttige doelen bij aanduiding van sterk veranderd karakter

| Waterlichaam code | Naam | Type nuttig doel | Aanwezig |
|-------------------|------------------|------------------------------------|---------------------|
| VL05_182 | ZUIDLEDE | Bescherming overstrooming | Niet van toepassing |
| | | Hernieuwbare energieopwekking | Niet van toepassing |
| | | Scheepvaart incl havenfaciliteiten | Niet van toepassing |
| | | Water voor menselijke consumptie | Niet van toepassing |
| | | Waterhuishouding / waterregulatie | Niet van toepassing |
| L111_1029 | KLEINE WATERGANG | Bescherming overstrooming | Nee |
| | | Hernieuwbare energieopwekking | Nee |
| | | Scheepvaart incl havenfaciliteiten | Nee |
| | | Water voor menselijke consumptie | Nee |
| | | Waterhuishouding / waterregulatie | Nee |
| L111_315 | FONDATIEGRACHT | Bescherming overstrooming | Nee |
| | | Hernieuwbare energieopwekking | Nee |
| | | Scheepvaart incl havenfaciliteiten | Nee |
| | | Water voor menselijke consumptie | Nee |
| | | Waterhuishouding / waterregulatie | Ja |