



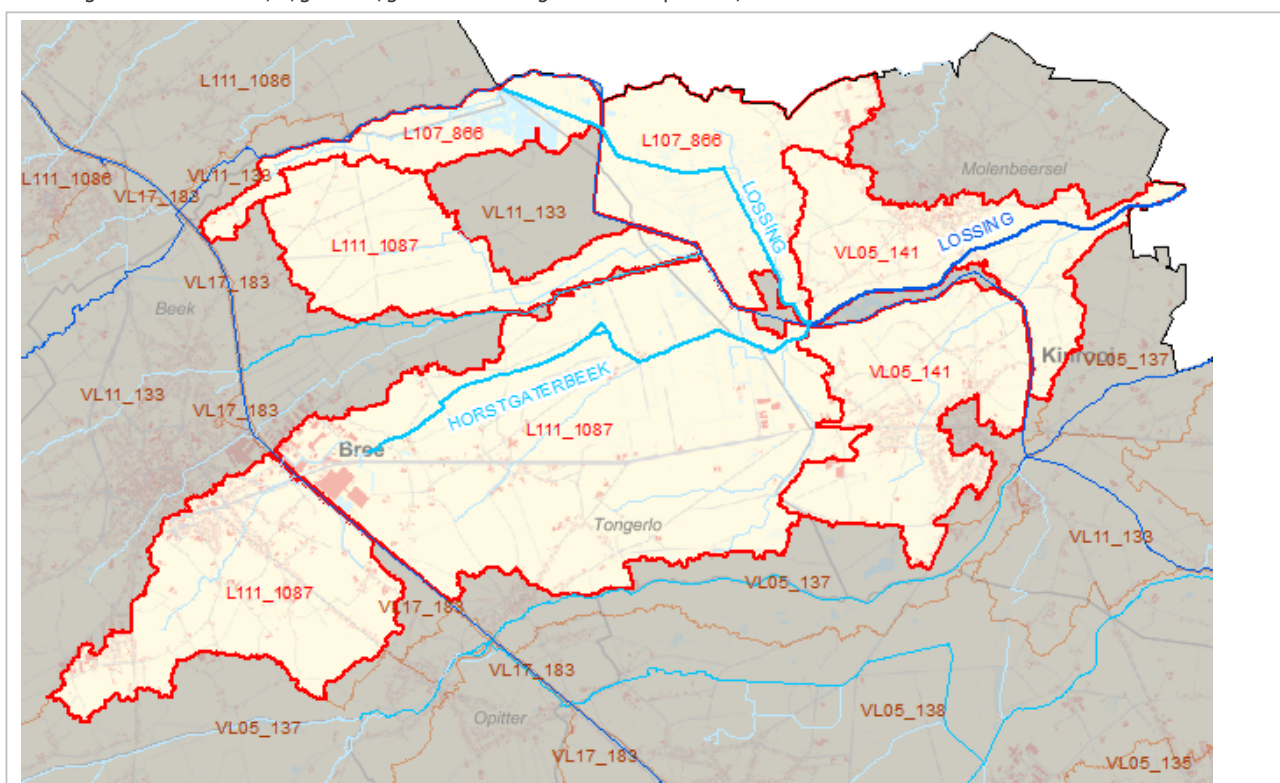
Waterlichamen gelegen in afstroomzone

A0_VL05_141 Afstroomzone van LOSSING

Situering van de afstroomzone

Afstroomzone Code	Afstroomzone	Opp afstroomzone (m ²)	Bekken	Stroomgebiedsdistrict
A0_VL05_141	Afstroomzone van LOSSING	5.327.980	Maasbekken	Stroomgebiedsdistrict Maas

Onderstaand situeringskaartje is een illustratie. Een meer gedetailleerde afbakening is te vinden op het geoloket www.integraalwaterbeleid.be/nl/geoloket/geoloket-stroomgebiedbeheerplannen/



Karakterisering van de Vlaamse en lokale 1ste orde waterlichamen binnen de afstroomzone

Waterlichaam code	Naam	Lengte (m)	Opp waterlichaam (m ²)	Orde	Categorie	Type	Statuut
VL05_141	LOSSING	5.175		Vlaams Waterlichaam	rivier	grote beek Kempen	Natuurlijk
L107_866	LOSSING L1	5.356		Lokaal waterlichaam van 1ste orde	rivier	Kleine Beek kempen	Kunstmatig
L111_1087	HORSTGATERBEEK	6.483		Lokaal waterlichaam van 1ste orde	rivier	Kleine Beek kempen	Natuurlijk

Nuttige doelen bij aanduiding van sterk veranderd karakter

Waterlichaam code	Naam	Type nuttig doel	Aanwezig
VL05_141	LOSSING	Bescherming overstrooming	Nee
		Hernieuwbare energieopwekking	Nee
		Scheepvaart incl havenfaciliteiten	Nee
		Water voor menselijke consumptie	Nee
		Waterhuishouding / waterregulatie	Nee
L107_866	LOSSING L1	Bescherming overstrooming	Niet van toepassing
		Hernieuwbare energieopwekking	Niet van toepassing
		Scheepvaart incl havenfaciliteiten	Niet van toepassing
		Water voor menselijke consumptie	Niet van toepassing
		Waterhuishouding / waterregulatie	Niet van toepassing
L111_1087	HORSTGATERBEEK	Bescherming overstrooming	Nee
		Hernieuwbare energieopwekking	Nee
		Scheepvaart incl havenfaciliteiten	Nee
		Water voor menselijke consumptie	Nee
		Waterhuishouding / waterregulatie	Nee