



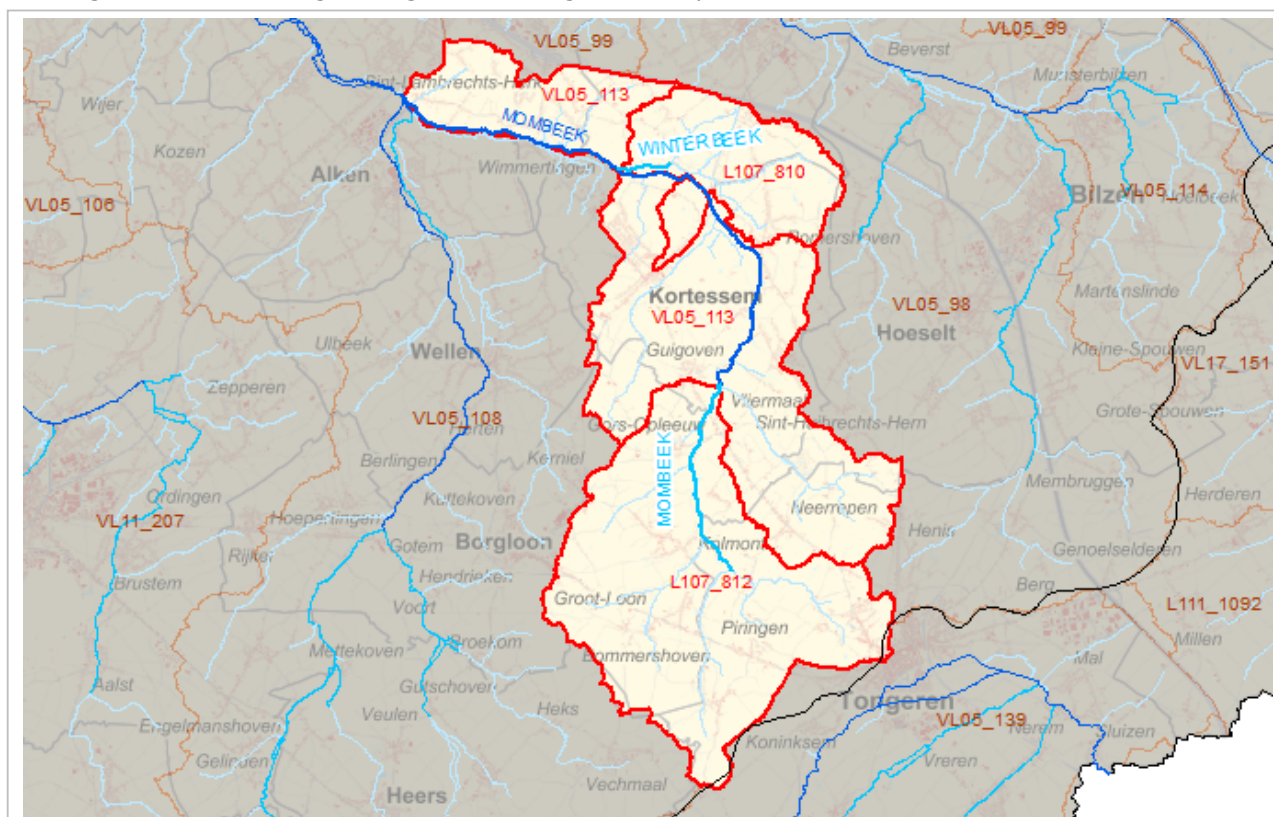
Waterlichamen gelegen in afstroomzone

A0_VL05_113 Afstroomzone van MOMBEEK

Situering van de afstroomzone

Afstroomzone Code	Afstroomzone	Opp afstroomzone (m ²)	Bekken	Stroomgebiedsdistrict
A0_VL05_113	Afstroomzone van MOMBEEK	11.169.404	Demerbekken	Stroomgebiedsdistrict Schelde

Onderstaand situeringskaartje is een illustratie. Een meer gedetailleerde afbakening is te vinden op het geoloket www.integraalwaterbeleid.be/nl/geoloket/geoloket-stroomgebiedbeheerplannen/



Karakterisering van de Vlaamse en lokale 1ste orde waterlichamen binnen de afstroomzone

Waterlichaam code	Naam	Lengte (m)	Opp waterlichaam (m ²)	Orde	Categorie	Type	Statuut
VL05_113	MOMBEEK	13.629		Vlaams Waterlichaam	rivier	grote beek	Natuurlijk
L107_810	WINTERBEEK (KORTESSEM)	1.320		Lokaal waterlichaam van 1ste orde	rivier	kleine beek	Natuurlijk
L107_812	MOMBEEK L1	5.770		Lokaal waterlichaam van 1ste orde	rivier	kleine beek	Natuurlijk

Nuttige doelen bij aanduiding van sterk veranderd karakter

Waterlichaam code	Naam	Type nuttig doel	Aanwezig
VL05_113	MOMBEEK	Bescherming overstrooming	Nee
		Hernieuwbare energieopwekking	Nee
		Scheepvaart incl havenfaciliteiten	Nee
		Water voor menselijke consumptie	Nee
		Waterhuishouding / waterregulatie	Nee
L107_810	WINTERBEEK (KORTESSEM)	Bescherming overstrooming	Nee
		Hernieuwbare energieopwekking	Nee
		Scheepvaart incl havenfaciliteiten	Nee
		Water voor menselijke consumptie	Nee
		Waterhuishouding / waterregulatie	Nee
L107_812	MOMBEEK L1	Bescherming overstrooming	Nee
		Hernieuwbare energieopwekking	Nee
		Scheepvaart incl havenfaciliteiten	Nee
		Water voor menselijke consumptie	Nee
		Waterhuishouding / waterregulatie	Nee