



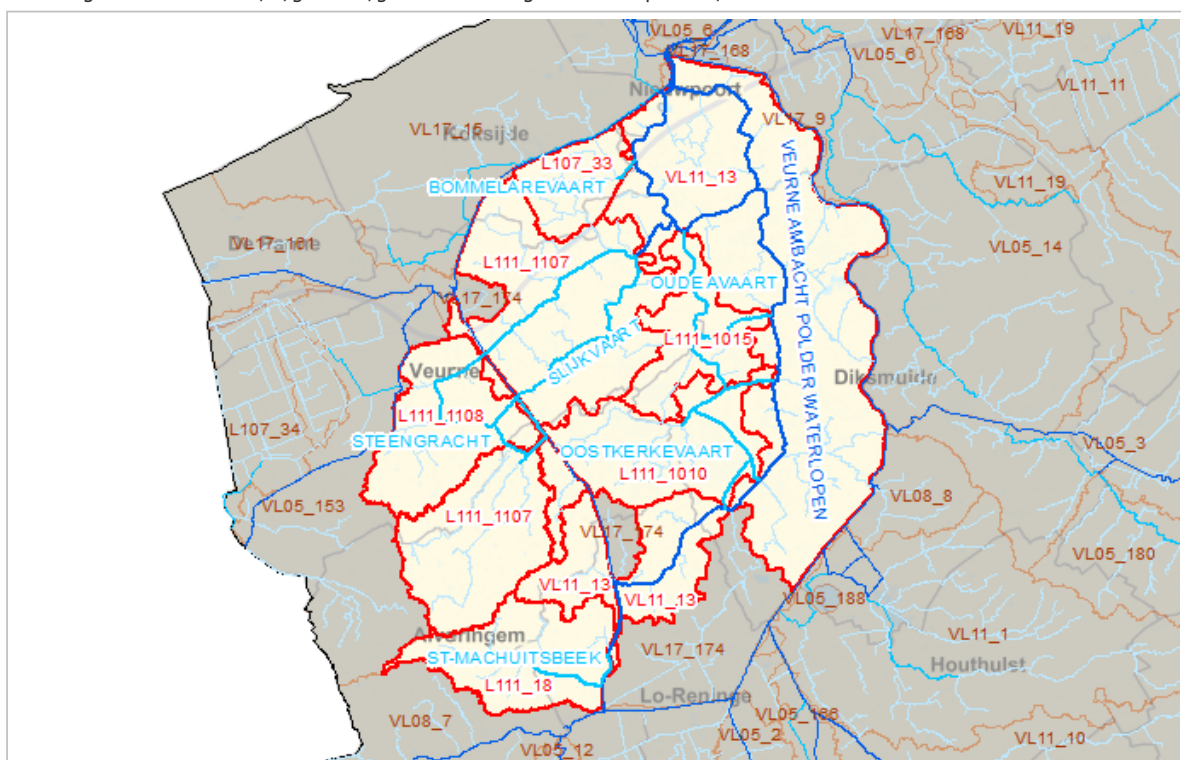
Lokale waterlichamen gelegen in intermediair afstroomgebied

A1\_L111\_18 Intermediair afstroomgebied van ST-MACHUITSBEEK

Situering binnen de afstroomzone van het Vlaams waterlichaam

| Afstroomzone Code | Afstroomzone van Vlaams waterlichaam              | Opp afstroomzone (m <sup>2</sup> ) | Bekken      | Stroomgebiedsdistrict         |
|-------------------|---|------------------------------------|-------------|-------------------------------|
| A0_VL11_13        | Afstroomzone van VEURNE AMBACHT POLDER WATERLOPEN | 4.095.035                          | IJzerbekken | Stroomgebiedsdistrict Schelde |

Onderstaand situeringskaartje is een illustratie. Een meer gedetailleerde afbakening is te vinden op het geoloket [www.integraalwaterbeleid.be/nl/geoloket/geoloket-stroomgebiedbeheerplannen/](http://www.integraalwaterbeleid.be/nl/geoloket/geoloket-stroomgebiedbeheerplannen/)



Karakterisering van de lokale waterlichamen binnen het afstroomgebied

| Waterlichaam code | Naam            | Lengte (m) | Opp waterlichaam (m <sup>2</sup> ) | Orde                              | Categorie | Type                           | Statuut         |
|-------------------|-----------------|------------|------------------------------------|-----------------------------------|-----------|--------------------------------|-----------------|
| L111_18           | ST-MACHUITSBEEK | 3.463      |                                    | Lokaal waterlichaam van 1ste orde | rivier    | brakke polderwaterloop         | Sterk Veranderd |
| L217_0333         |                 | 10.897     |                                    | Lokaal waterlichaam van 2de orde  | rivier    | riviertype, nog niet toegekend |                 |

Nuttige doelen bij aanduiding van sterk veranderd karakter (enkel bij lokaal waterlichaam 1ste orde)

| Waterlichaam code | Naam            | Type nuttig doel                   | Aanwezig |
|-------------------|-----------------|------------------------------------|----------|
| L111_18           | ST-MACHUITSBEEK | Bescherming overstroming           | Nee      |
|                   |                 | Hernieuwbare energieopwekking      | Nee      |
|                   |                 | Scheepvaart incl havenfaciliteiten | Nee      |
|                   |                 | Water voor menselijke consumptie   | Nee      |
|                   |                 | Waterhuishouding / waterregulatie  | Ja       |