



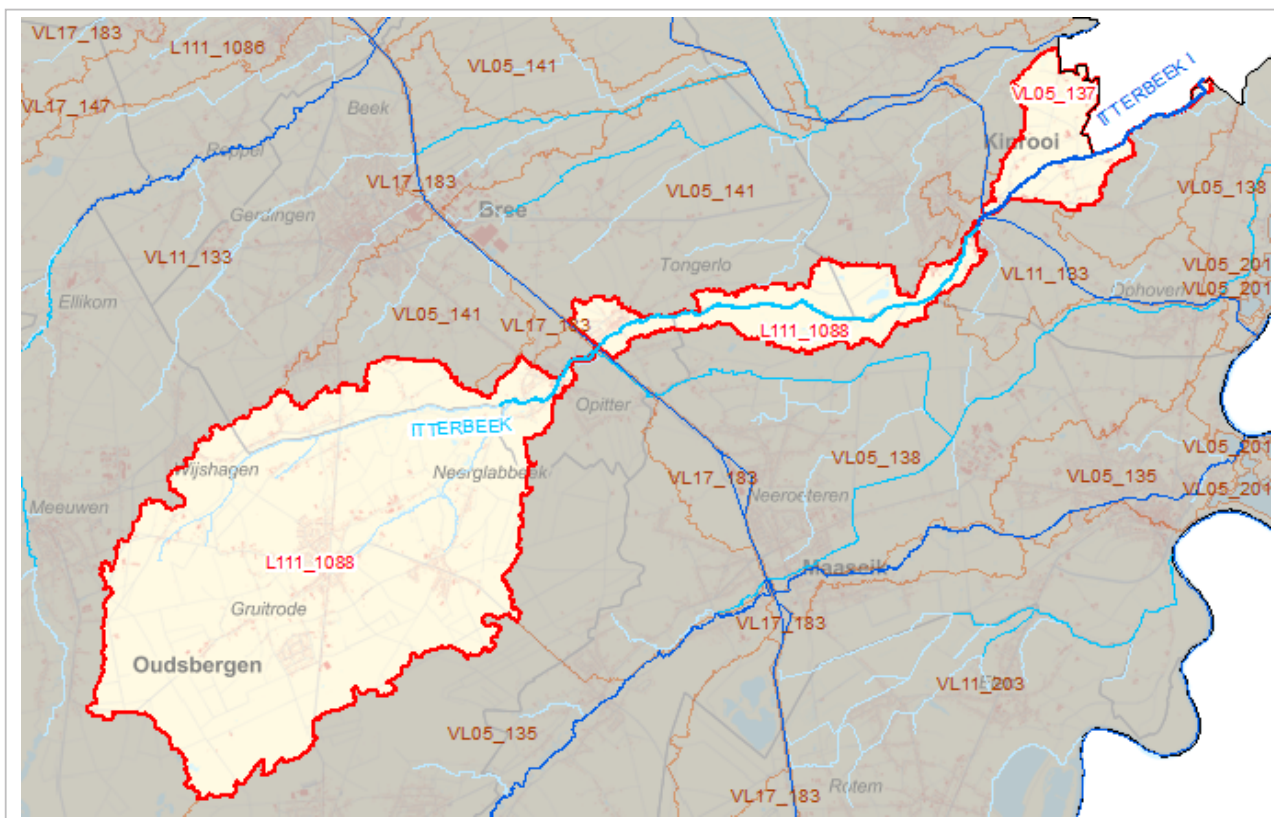
Lokale waterlichamen gelegen in intermediair afstroomgebied

A1_L111_1088 Intermediair afstroomgebied van ITTERBEEK L1

Situering binnen de afstroomzone van het Vlaams waterlichaam

Afstroomzone Code	Afstroomzone van Vlaams waterlichaam	Opp afstroomzone (m ²)	Bekken	Stroomgebiedsdistrict
A0_VL05_137	Afstroomzone van ITTERBEEK I	6.645.926	Maasbekken	Stroomgebiedsdistrict Maas

Onderstaand situeringskaartje is een illustratie. Een meer gedetailleerde afbakening is te vinden op het geoloket www.integraalwaterbeleid.be/nl/geoloket/geoloket-stroomgebiedbeheerplannen/



Karakterisering van de lokale waterlichamen binnen het afstroomgebied

Waterlichaam code	Naam	Lengte (m)	Opp waterlichaam (m ²)	Orde	Categorie	Type	Statuut
L111_1088	ITTERBEEK L1	10.061		Lokaal waterlichaam van 1ste orde	rivier	Kleine Beek kempen	Natuurlijk
L217_5131		15.994		Lokaal waterlichaam van 2de orde	rivier	river type, nog niet toegekend	
L219_7069				Lokaal waterlichaam van 2de orde	meer	meertype, nog niet toegekend	

Nuttige doelen bij aanduiding van sterk veranderd karakter (enkel bij lokaal waterlichaam 1ste orde)

Waterlichaam code	Naam	Type nuttig doel	Aanwezig
L111_1088	ITTERBEEK L1	Bescherming overstrooming	Nee
		Hernieuwbare energieopwekking	Nee
		Scheepvaart incl havenfaciliteiten	Nee
		Water voor menselijke consumptie	Nee
		Waterhuishouding / waterregulatie	Nee