



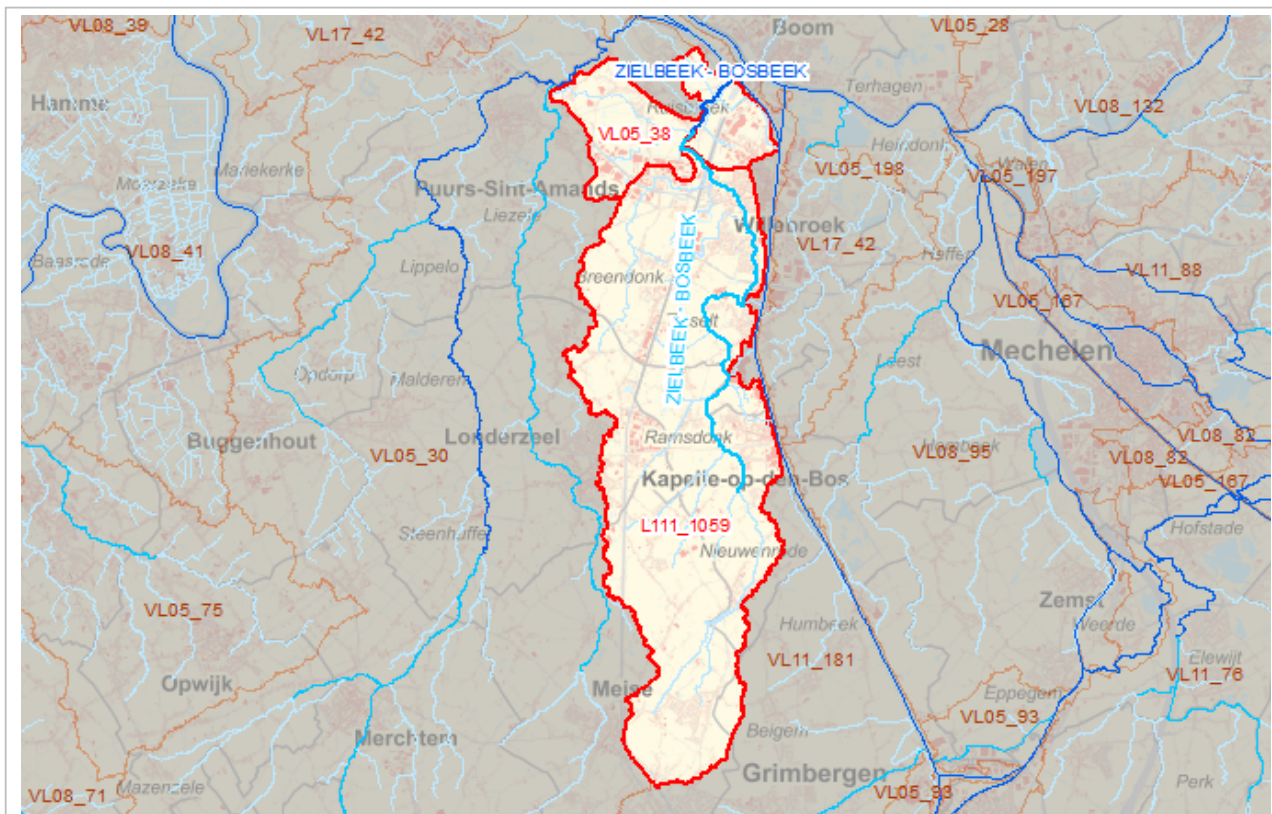
Lokale waterlichamen gelegen in intermediair afstroomgebied

A1_L111_1059 Intermediair afstroomgebied van ZIELBEEK - BOSBEEK L1

Situering binnen de afstroomzone van het Vlaams waterlichaam

Afstroomzone Code	Afstroomzone van Vlaams waterlichaam	Opp afstroomzone (m ²)	Bekken	Stroomgebiedsdistrict
A0_VL05_38	Afstroomzone van ZIELBEEK - BOSBEEK	7.780.345	Benedenscheldebekken	Stroomgebiedsdistrict Schelde

Onderstaand situeringskaartje is een illustratie. Een meer gedetailleerde afbakening is te vinden op het geoloket www.integraalwaterbeleid.be/nl/geoloket/geoloket-stroomgebiedbeheerplannen/



Karakterisering van de lokale waterlichamen binnen het afstroomgebied

Waterlichaam code	Naam	Lengte (m)	Opp waterlichaam (m ²)	Orde	Categorie	Type	Statuut
L111_1059	ZIELBEEK - BOSBEEK L1	12.166		Lokaal waterlichaam van 1ste orde	rivier	kleine beek	Sterk Veranderd
L217_1711		38.063		Lokaal waterlichaam van 2de orde	rivier	riviertype, nog niet toegekend	
L219_6382				Lokaal waterlichaam van 2de orde	meer	meertype, nog niet toegekend	

Nuttige doelen bij aanduiding van sterk veranderd karakter (enkel bij lokaal waterlichaam 1ste orde)

Waterlichaam code	Naam	Type nuttig doel	Aanwezig
L111_1059	ZIELBEEK - BOSBEEK L1	Bescherming overstrooming	Ja
		Hernieuwbare energieopwekking	Nee
		Scheepvaart incl havenfaciliteiten	Nee
		Water voor menselijke consumptie	Nee
		Waterhuishouding / waterregulatie	Nee