



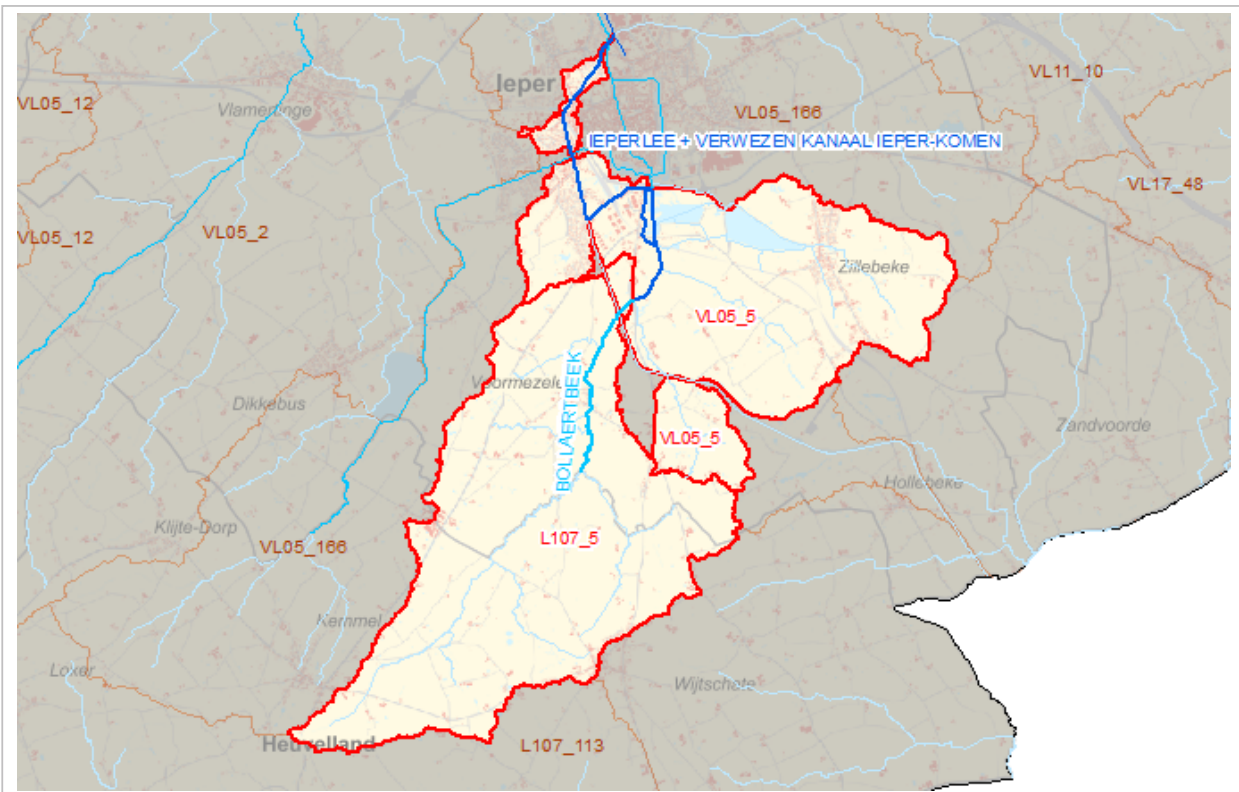
Lokale waterlichamen gelegen in intermediair afstroomgebied

A1_L107_5 Intermediair afstroomgebied van BOLLAERTBEEK

Situering binnen de afstroomzone van het Vlaams waterlichaam

Afstroomzone Code	Afstroomzone van Vlaams waterlichaam	Opp afstroomzone (m ²)	Bekken	Stroomgebiedsdistrict
A0_VL05_5	Afstroomzone van IEPERLEE + VERWEZEN KANAAL IEPER-KOMEN	2.204.465	IJzerbekken	Stroomgebiedsdistrict Schelde

Onderstaand situeringskaartje is een illustratie. Een meer gedetailleerde afbakening is te vinden op het geoloket www.integraalwaterbeleid.be/nl/geoloket/geoloket-stroomgebiedbeheerplannen/



Karakterisering van de lokale waterlichamen binnen het afstroomgebied

Waterlichaam code	Naam	Lengte (m)	Opp waterlichaam (m ²)	Orde	Categorie	Type	Statuut
L107_5	BOLLAERTBEEK	2.864		Lokaal waterlichaam van 1ste orde	rivier	kleine beek	Sterk Veranderd
L217_0172		16.038		Lokaal waterlichaam van 2de orde	rivier	riviertype, nog niet toegekend	

Nuttige doelen bij aanduiding van sterk veranderd karakter (enkel bij lokaal waterlichaam)

1ste orde)

Waterlichaam code	Naam	Type nuttig doel	Aanwezig
L107_5	BOLLAERTBEEK	Bescherming overstroming	Ja
		Hernieuwbare energieopwekking	Nee
		Scheepvaart incl havenfaciliteiten	Nee
		Water voor menselijke consumptie	Nee
		Waterhuishouding / waterregulatie	Ja