

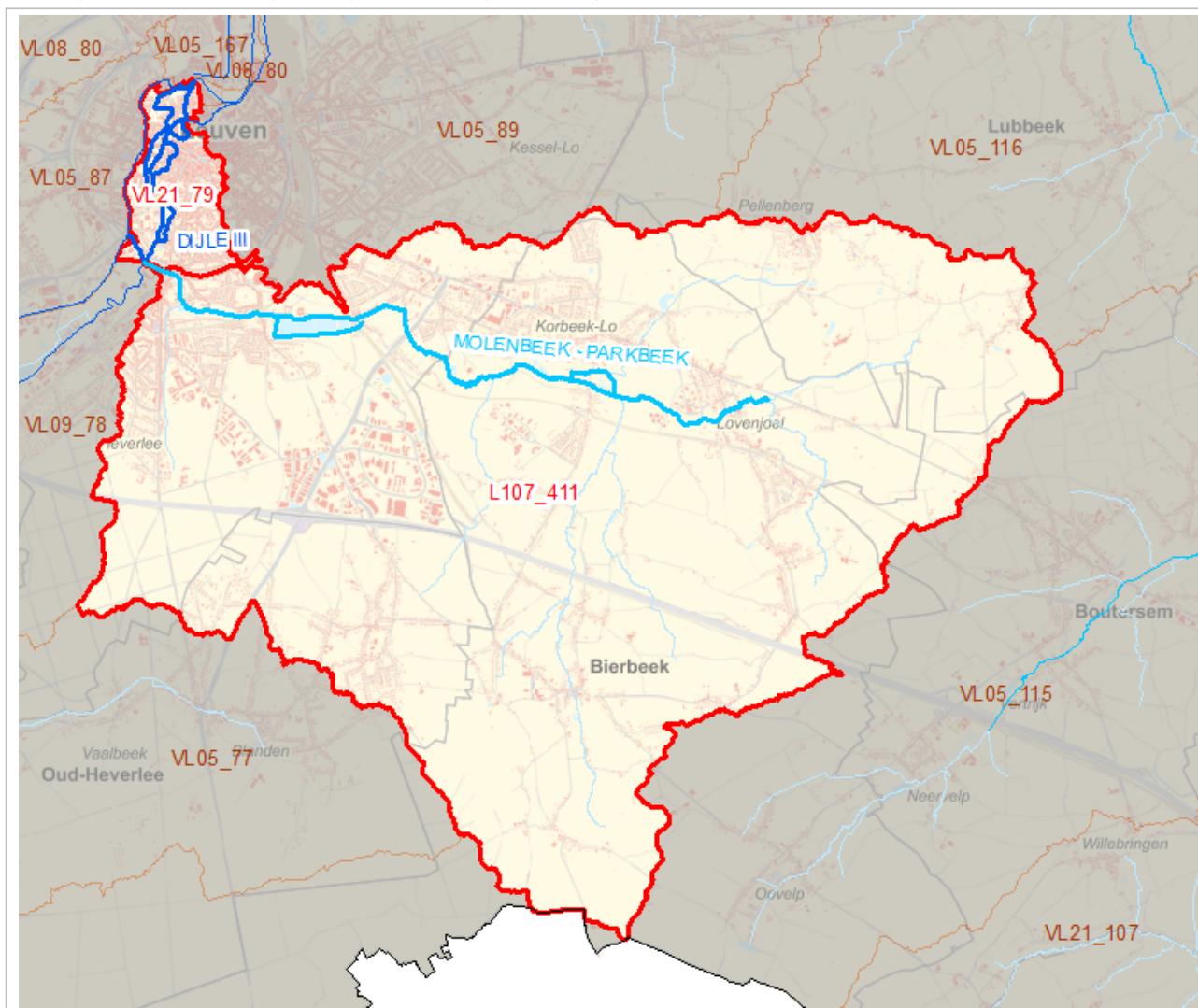
Lokale waterlichamen gelegen in intermediair afstroomgebied

A1\_L107\_411 Intermediair afstroomgebied van MOLENBEEK - PARKBEEK

Situering binnen de afstroomzone van het Vlaams waterlichaam

Afstroomzone Code	Afstroomzone van Vlaams waterlichaam	Opp afstroomzone (m <sup>2</sup> )	Bekken	Stroomgebiedsdistrict
A0_VL21_79	Afstroomzone van DIJLE III	9.655.632	Dijle- en Zennebekken	Stroomgebiedsdistrict Schelde

Onderstaand situeringskaartje is een illustratie. Een meer gedetailleerde afbakening is te vinden op het geoloket [www.integraalwaterbeleid.be/nl/geoloket/geoloket-stroomgebiedbeheerplannen/](http://www.integraalwaterbeleid.be/nl/geoloket/geoloket-stroomgebiedbeheerplannen/)



Karakterisering van de lokale waterlichamen binnen het afstroomgebied

Waterlichaam code	Naam	Lengte (m)	Opp waterlichaam (m <sup>2</sup> )	Orde	Categorie	Type	Statuut
L107_411	MOLENBEEK - PARKBEEK	10.430		Lokaal waterlichaam van 1ste orde	rivier	kleine beek	Natuurlijk
L217_3551		23.054		Lokaal waterlichaam van 2de orde	rivier	riviertype, nog niet toegekend	

**Nuttige doelen bij aanduiding van sterk veranderd karakter (enkel bij lokaal waterlichaam 1ste orde)**

Waterlichaam code	Naam	Type nuttig doel	Aanwezig
L107_411	MOLENBEEK - PARKBEEK	Bescherming overstroming	Nee
		Hernieuwbare energieopwekking	Nee
		Scheepvaart incl havenfaciliteiten	Nee
		Water voor menselijke consumptie	Nee
		Waterhuishouding / waterregulatie	Nee