



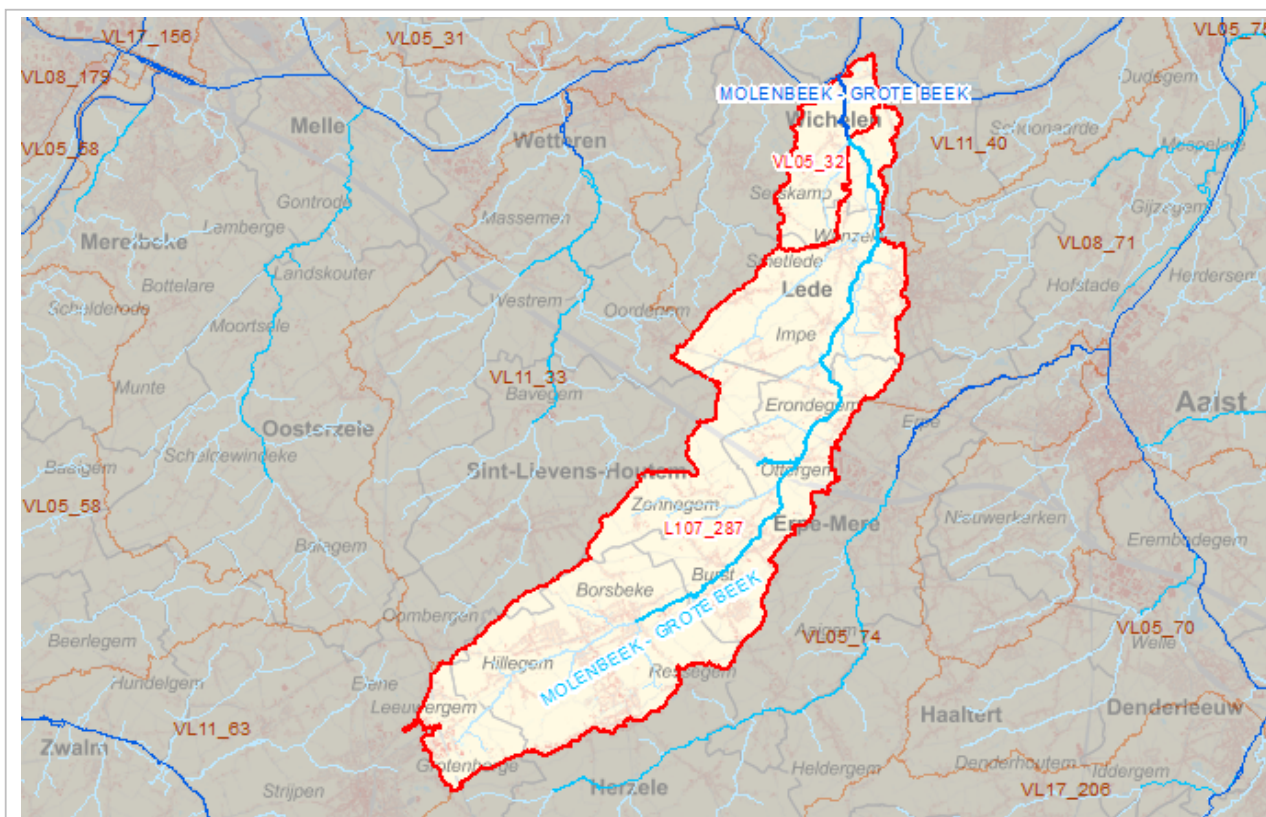
Lokale waterlichamen gelegen in intermediair afstroomgebied

A1_L107_287 Intermediair afstroomgebied van MOLENBEEK - GROTE BEEK

Situering binnen de afstroomzone van het Vlaams waterlichaam

| Afstroomzone Code | Afstroomzone van Vlaams waterlichaam | Opp afstroomzone (m ²) | Bekken | Stroomgebiedsdistrict |
|-------------------|---|------------------------------------|----------------------|-------------------------------|
| A0_VL05_32 | Afstroomzone van MOLENBEEK - GROTE BEEK | 28.361.857 | Benedenscheldebekken | Stroomgebiedsdistrict Schelde |

Onderstaand situeringskaartje is een illustratie. Een meer gedetailleerde afbakening is te vinden op het geoloket www.integraalwaterbeleid.be/nl/geoloket/geoloket-stroomgebiedbeheerplannen/



Karakterisering van de lokale waterlichamen binnen het afstroomgebied

| Waterlichaam code | Naam | Lengte (m) | Opp waterlichaam (m ²) | Orde | Categorie | Type | Statuut |
|-------------------|------------------------|------------|------------------------------------|-----------------------------------|-----------|--------------------------------|------------|
| L107_287 | MOLENBEEK - GROTE BEEK | 17.846 | | Lokaal waterlichaam van 1ste orde | rivier | kleine beek | Natuurlijk |
| L217_1631 | | 33.236 | | Lokaal waterlichaam van 2de orde | rivier | riviertype, nog niet toegekend | |

Nuttige doelen bij aanduiding van sterk veranderd karakter (enkel bij lokaal waterlichaam 1ste orde)

| Waterlichaam code | Naam | Type nuttig doel | Aanwezig |
|-------------------|------------------------|------------------------------------|----------|
| L107_287 | MOLENBEEK - GROTE BEEK | Bescherming overstroming | Nee |
| | | Hernieuwbare energieopwekking | Nee |
| | | Scheepvaart incl havenfaciliteiten | Nee |
| | | Water voor menselijke consumptie | Nee |
| | | Waterhuishouding / waterregulatie | Nee |