



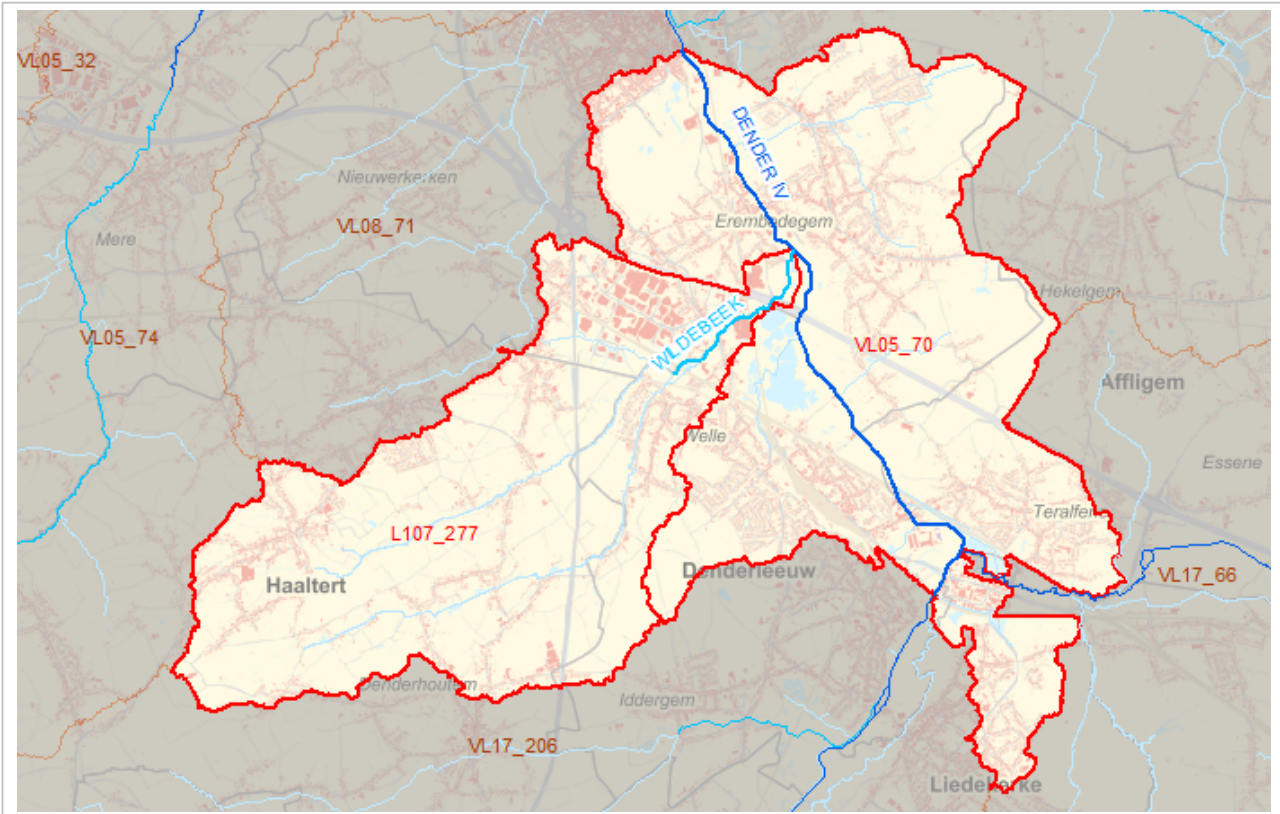
Lokale waterlichamen gelegen in intermediair afstroomgebied

A1\_L107\_277 Intermediair afstroomgebied van WILDEBEEK

Situering binnen de afstroomzone van het Vlaams waterlichaam

Afstroomzone Code	Afstroomzone van Vlaams waterlichaam	Opp afstroomzone (m <sup>2</sup> )	Bekken	Stroomgebiedsdistrict
A0_VL05_70	Afstroomzone van DENDER IV	1.346.802	Denderbekken	Stroomgebiedsdistrict Schelde

Onderstaand situeringskaartje is een illustratie. Een meer gedetailleerde afbakening is te vinden op het geoloket [www.integraalwaterbeleid.be/nl/geoloket/geoloket-stroomgebiedbeheerplannen/](http://www.integraalwaterbeleid.be/nl/geoloket/geoloket-stroomgebiedbeheerplannen/)



Karakterisering van de lokale waterlichamen binnen het afstroomgebied

Waterlichaam code	Naam	Lengte (m)	Opp waterlichaam (m <sup>2</sup> )	Orde	Categorie	Type	Statuut
L107_277	WILDEBEEK	2.158		Lokaal waterlichaam van 1ste orde	rivier	kleine beek	Sterk Veranderd
L217_3051		13.512		Lokaal waterlichaam van 2de orde	rivier	riviertype, nog niet toegekend	

Nuttige doelen bij aanduiding van sterk veranderd karakter (enkel bij lokaal)

**waterlichaam 1ste orde)**

Waterlichaam code	Naam	Type nuttig doel	Aanwezig
L107_277	WILDEBEEK	Bescherming overstroming	Ja
		Hernieuwbare energieopwekking	Nee
		Scheepvaart incl havenfaciliteiten	Nee
		Water voor menselijke consumptie	Nee
		Waterhuishouding / waterregulatie	Nee