



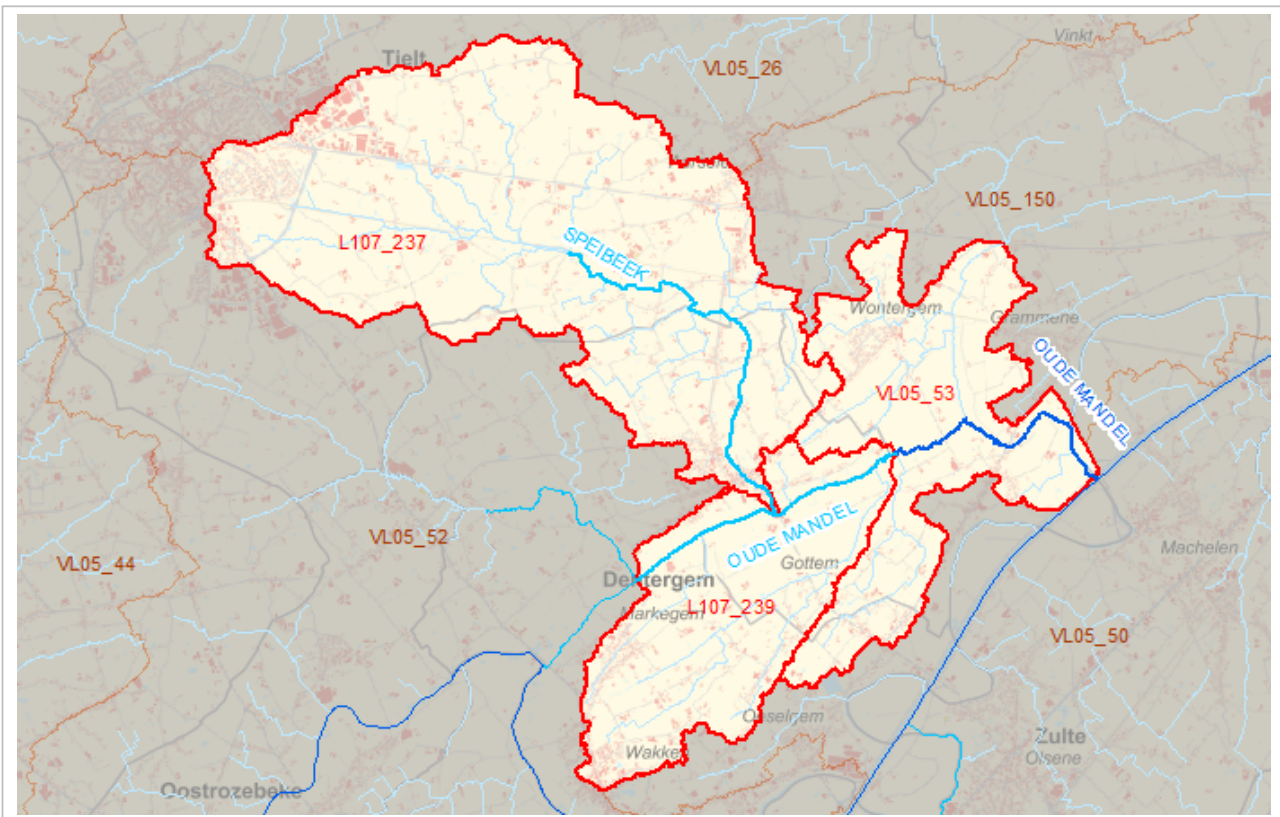
Lokale waterlichamen gelegen in intermediair afstroomgebied

A1\_L107\_239 Intermediair afstroomgebied van OUDE MANDEL L1

Situering binnen de afstroomzone van het Vlaams waterlichaam

Afstroomzone Code	Afstroomzone van Vlaams waterlichaam	Opp afstroomzone (m <sup>2</sup> )	Bekken	Stroomgebiedsdistrict
A0_VL05_53	Afstroomzone van OUDE MANDEL	3.932.077	Leiebekken	Stroomgebiedsdistrict Schelde

Onderstaand situeringskaartje is een illustratie. Een meer gedetailleerde afbakening is te vinden op het geoloket [www.integraalwaterbeleid.be/nl/geoloket/geoloket-stroomgebiedbeheerplannen/](http://www.integraalwaterbeleid.be/nl/geoloket/geoloket-stroomgebiedbeheerplannen/)



Karakterisering van de lokale waterlichamen binnen het afstroomgebied

Waterlichaam code	Naam	Lengte (m)	Opp waterlichaam (m <sup>2</sup> )	Orde	Categorie	Type	Statuut
L107_239	OUDE MANDEL L1	3.729		Lokaal waterlichaam van 1ste orde	rivier	kleine beek	Natuurlijk
L217_2253		12.066		Lokaal waterlichaam van 2de orde	rivier	riviertype, nog niet toegekend	

Nuttige doelen bij aanduiding van sterk veranderd karakter (enkel bij lokaal)

**waterlichaam 1ste orde)**

Waterlichaam code	Naam	Type nuttig doel	Aanwezig
L107_239	OUDE MANDEL L1	Bescherming overstrooming	Nee
		Hernieuwbare energieopwekking	Nee
		Scheepvaart incl havenfaciliteiten	Nee
		Water voor menselijke consumptie	Nee
		Waterhuishouding / waterregulatie	Nee