

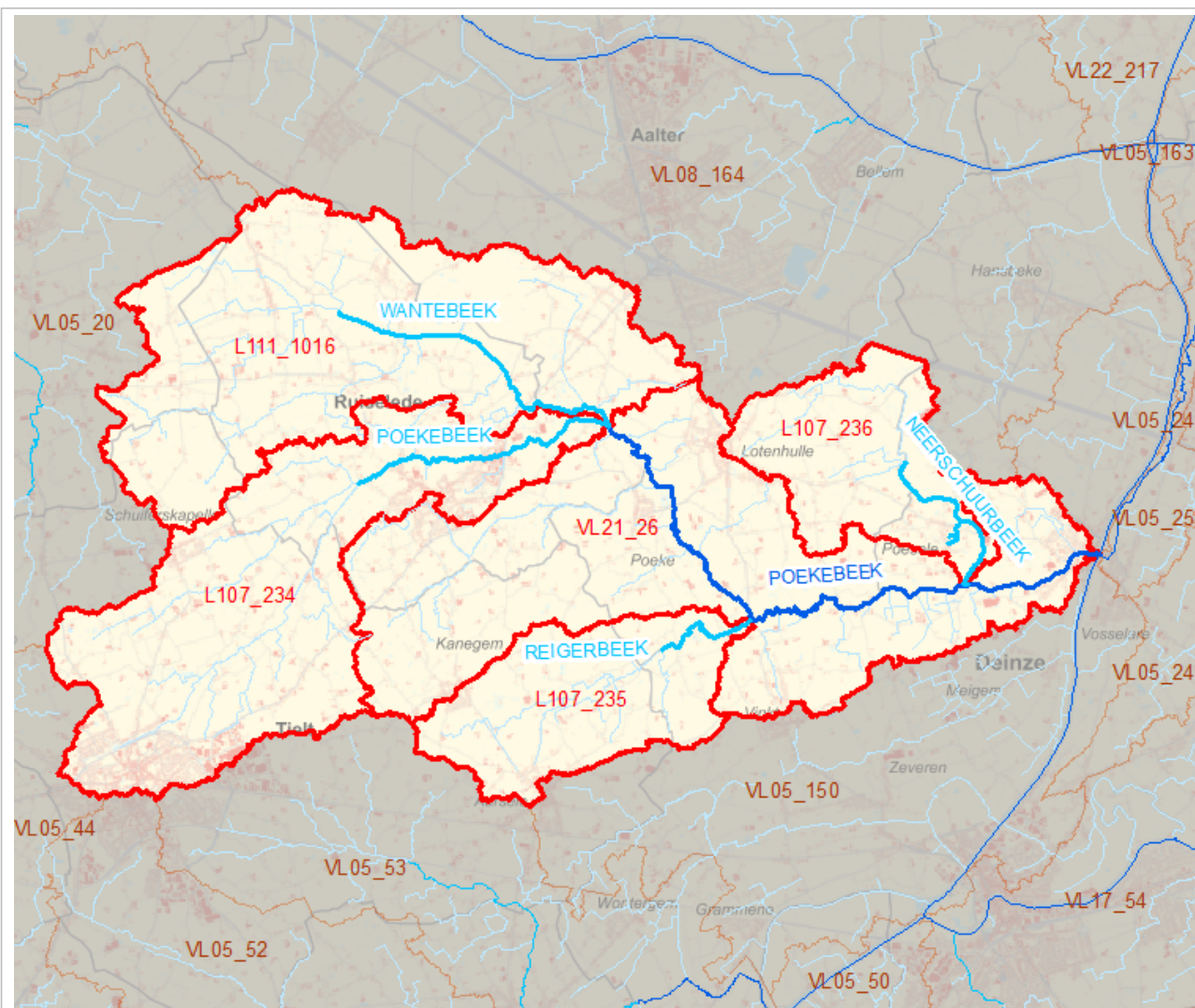
Lokale waterlichamen gelegen in intermediair afstroomgebied

A1_L107_235 Intermediair afstroomgebied van REIGERBEEK

Situering binnen de afstroomzone van het Vlaams waterlichaam

| Afstroomzone Code | Afstroomzone van Vlaams waterlichaam | Opp afstroomzone (m ²) | Bekken | Stroomgebiedsdistrict |
|-------------------|--------------------------------------|------------------------------------|------------------------------|-------------------------------|
| A0_VL21_26 | Afstroomzone van POEKEBEEK | 1.748.095 | Bekken van de Gentse Kanalen | Stroomgebiedsdistrict Schelde |

Onderstaand situeringskaartje is een illustratie. Een meer gedetailleerde afbakening is te vinden op het geoloket www.integraalwaterbeleid.be/nl/geoloket/geoloket-stroomgebiedbeheerplannen/



Karakterisering van de lokale waterlichamen binnen het afstroomgebied

| Waterlichaam code | Naam | Lengte (m) | Opp waterlichaam (m ²) | Orde | Categorie | Type | Statuut |
|-------------------|------------|------------|------------------------------------|-----------------------------------|-----------|--------------------------------|-----------------|
| L107_235 | REIGERBEEK | 2.114 | | Lokaal waterlichaam van 1ste orde | rivier | kleine beek | Sterk Veranderd |
| L217_1033 | | 12.618 | | Lokaal waterlichaam van 2de orde | rivier | riviertype, nog niet toegekend | |

Nuttige doelen bij aanduiding van sterk veranderd karakter (enkel bij lokaal waterlichaam 1ste orde)

| Waterlichaam code | Naam | Type nuttig doel | Aanwezig |
|-------------------|------------|------------------------------------|----------|
| L107_235 | REIGERBEEK | Bescherming overstrooming | Nee |
| | | Hernieuwbare energieopwekking | Nee |
| | | Scheepvaart incl havenfaciliteiten | Nee |
| | | Water voor menselijke consumptie | Ja |
| | | Waterhuishouding / waterregulatie | Ja |