



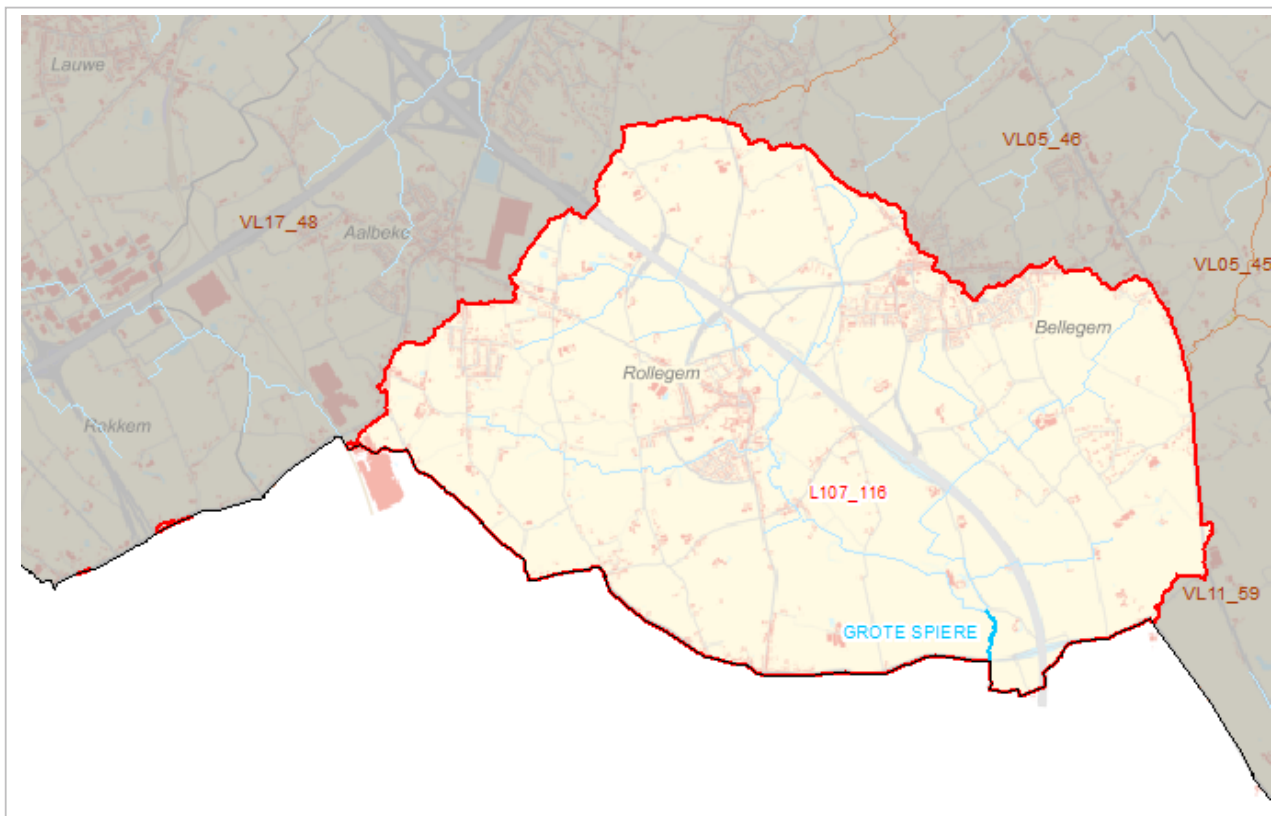
**Lokale waterlichamen gelegen in intermediair afstroomgebied**

A1\_G\_L107\_116 Intermediair afstroomgebied van GROTE SPIERE

**Situering binnen de afstroomzone van het Vlaams waterlichaam**

Afstroomzone Code	Afstroomzone van Vlaams waterlichaam	Opp afstroomzone (m <sup>2</sup> )	Bekken	Stroomgebiedsdistrict
A0_G_L107_116	Afstroomzone van GROTE SPIERE	622.489	Bovenscheldebekken	Stroomgebiedsdistrict Schelde

Onderstaand situeringskaartje is een illustratie. Een meer gedetailleerde afbakening is te vinden op het geoloket [www.integraalwaterbeleid.be/nl/geoloket/geoloket-stroomgebiedbeheerplannen/](http://www.integraalwaterbeleid.be/nl/geoloket/geoloket-stroomgebiedbeheerplannen/)



**Karakterisering van de lokale waterlichamen binnen het afstroomgebied**

Waterlichaam code	Naam	Lengte (m)	Opp waterlichaam (m <sup>2</sup> )	Orde	Categorie	Type	Statuut
L107_116	GROTE SPIERE	425		Lokaal waterlichaam van 1ste orde	rivier	kleine beek	Sterk Veranderd
L217_2951		18.695		Lokaal waterlichaam van 2de orde	rivier	riviertype, nog niet toegekend	

**Nuttige doelen bij aanduiding van sterk veranderd karakter (enkel bij lokaal waterlichaam 1ste orde)**

Waterlichaam code	Naam	Type nuttig doel	Aanwezig
L107_116	GROTE SPIERE	Bescherming overstroming	Nee
		Hernieuwbare energieopwekking	Nee
		Scheepvaart incl havenfaciliteiten	Nee
		Water voor menselijke consumptie	Nee
		Waterhuishouding / waterregulatie	Ja