

Afstroomzone A0\_VL05\_38 Afstroomzone van ZIELBEEK - BOSBEEK

gelegen in

Stroomgebiedsdistrict Stroomgebiedsdistrict Schelde

Bekken Benedenscheldebekken

Intermediair Afstroomgebied Code	Orde	Waterlichaam code	Naam	Categorie	Type	Statuut	Lengte (km)	Opp waterlichaam (ha)	Opp afstroomgebied (km <sup>2</sup> )
A1_VL05_38	Vlaams Waterlichaam	VL05_38	ZIELBEEK - BOSBEEK	rivier	grote beek	Sterk Veranderd	2,1		0,28
	Lokaal waterlichaam van 2de orde			rivier			12,3		8,42
A1_L111_1059	Lokaal waterlichaam van 2de orde			rivier			38,0		36,13
	Lokaal waterlichaam van 1ste orde	L111_1059	ZIELBEEK - BOSBEEK L1	rivier	kleine beek	Sterk Veranderd	12,2		7,78
<b>Totaal</b>							<b>64,6</b>		<b>52,61</b>

De gegevens voor de druk- en impactanalyse werden berekend in 2018-2019. Het referentiejaar is 2017 (of het laatst beschikbare jaar).

## Aanwezigheid van significante druk in het Vlaams waterlichaam en zijn afstroomzone

Voor de aanduiding van de significante punt- en diffuse bronnen is er gestart van de toestandsbeoordeling van het waterlichaam en een totale vrachtenbalans (nutriënten, zware metalen en PAK's) voor de verschillende bronnen per afstroomzone. De significante hydromorfologische knelpunten zijn ingeschat via de gebiedsdekkende kaart hydromorfologie. Bij de aanduiding van significante onttrekkingen is er enkel rekening gehouden met netto-captaties.

Waterlichaam code	Type	Aanwezige significante druk
VL05_38	Puntbronnen	RWZI's
		Bedrijven
	Diffuse bronnen	Landbouw
		Huishoudelijk afvalwater niet gezuiverd door RWZI
	Hydromorfologische wijziging	Significante wijziging aan profiel
		Significante wijziging aan bedding
		Significante wijziging aan alluviale processen
		Inbuizing

## Aantal inwoners (IE) lozend in de afstroomzone van het Vlaams waterlichaam

Intermediair Afstroomgebied Code	Naam	Inwoners gezuiverd via RWZI	Gerioleerde inwoners niet gezuiverd via RWZI	Inwoners op toekomstig actieve riolering	Inwoners gezuiverd via IBA	Disperse inwoners niet gezuiverd via IBA	Totaal aantal inwoners
A1_VL05_38	Intermediair	0	0	0	0	20	20

Intermediair Afstroomgebied Code	Naam	Inwoners gezuiverd via RWZI	Gerioleerde inwoners niet gezuiverd via RWZI	Inwoners op toekomstig actieve riolering	Inwoners gezuiverd via IBA	Disperse inwoners niet gezuiverd via IBA	Totaal aantal inwoners
	afstroomgebied van ZIELBEEK - BOSBEEK						
A1_L111_1059	Intermediair afstroomgebied van ZIELBEEK - BOSBEEK L1	34.634	559	4.391	52	317	39.953
<b>Totaal</b>		<b>34.634</b>	<b>559</b>	<b>4.391</b>	<b>52</b>	<b>337</b>	<b>39.973</b>

## Netto-emissies in de afstroomzone van het Vlaams waterlichaam

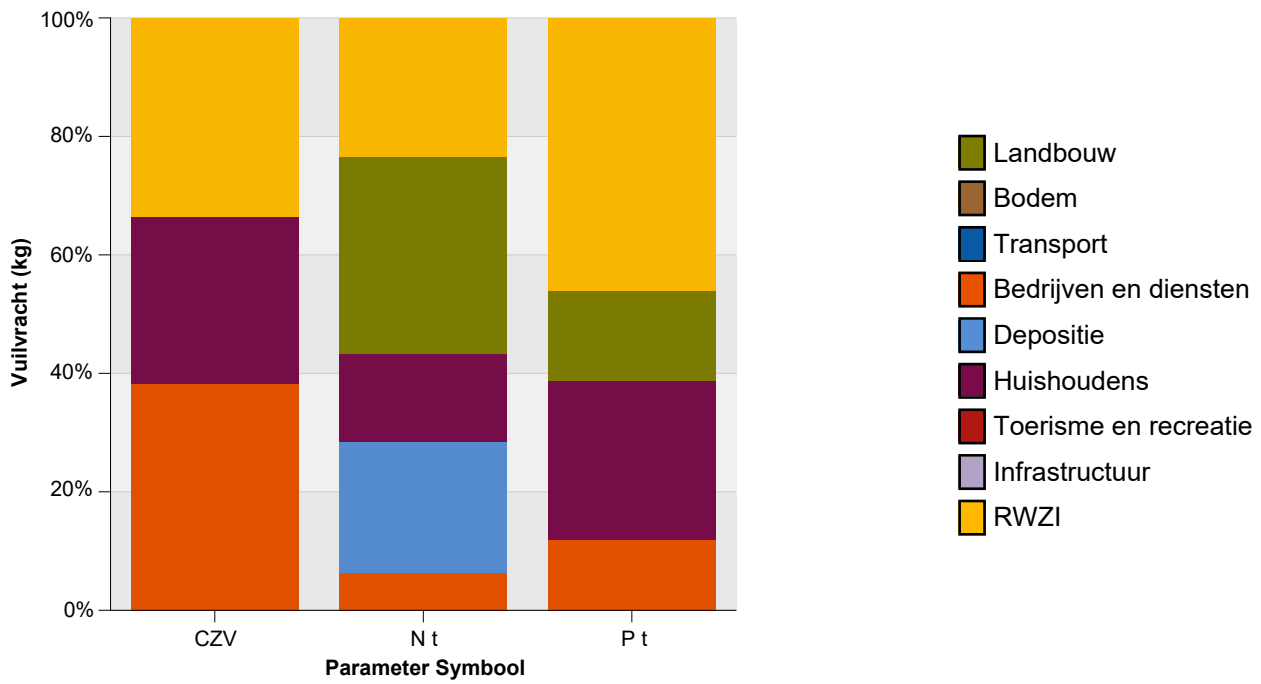
Parameter Symbool	Sector Naam	Subsector Naam	Vuilvracht (kg)
CZV	Bedrijven en diensten	Bedrijven en diensten - Overige	4.173
		afval & sanering	6.623
		verv. chemische basis producten	21.018
		verv. farmaceutische grondstoffen en producten	7.268
		verv. van dranken	61.842
		verv. van voeding	63.535
	Huishoudens	Huishoudelijk afvalwater	120.380
RWZI	Gezuiverd afvalwater	143.982	
<b>CZV - Totaal</b>			<b>428.822</b>
N t	Bedrijven en diensten	Bedrijven en diensten - Overige	2.130
		verv. van dranken	5.443
	Depositie	Atmosferische depositie	26.411
	Huishoudens	Huishoudelijk afvalwater	17.912
	Landbouw	Uit- en afspoeling landbouwbodems	39.703
	RWZI	Gezuiverd afvalwater	28.031
<b>N t - Totaal</b>			<b>119.629</b>
P t	Bedrijven en diensten	Bedrijven en diensten - Overige	55
		verv. chemische basis producten	101
		verv. farmaceutische grondstoffen en producten	204
		verv. van dranken	705
		verv. van voeding	150
	Huishoudens	Huishoudelijk afvalwater	2.709
	Landbouw	Uit- en afspoeling landbouwbodems	1.530
	RWZI	Gezuiverd afvalwater	4.653
<b>P t - Totaal</b>			<b>10.107</b>

Opmerking :

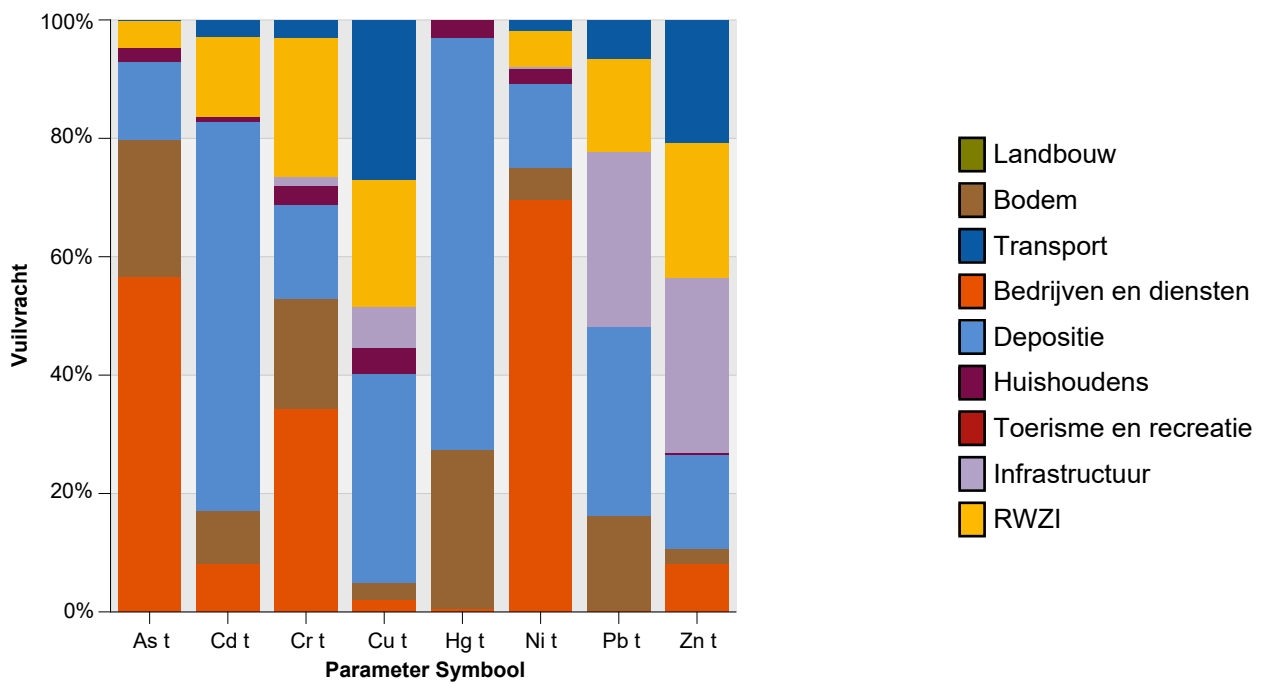
De jaarvuilvrachten van de andere sectoren dan RWZI, zijn exclusief de vuilvrachten gezuiverd door Rioolwaterzuiveringinstallaties (RWZI's).

Bij meerdere subsectoren binnen een sector waarvan het aandeel < 1% in de totale jaarvuilvracht naar de afstroomzone, worden de jaarvuilvrachten gesommeerd onder de noemer '- Overige'.

## Netto-emissies : zuurstofbindende stoffen en nutriënten



### Netto-emissies : metalen



### Netto-emissies : polycyclische aromatische koolwaterstoffen (PAK's)

